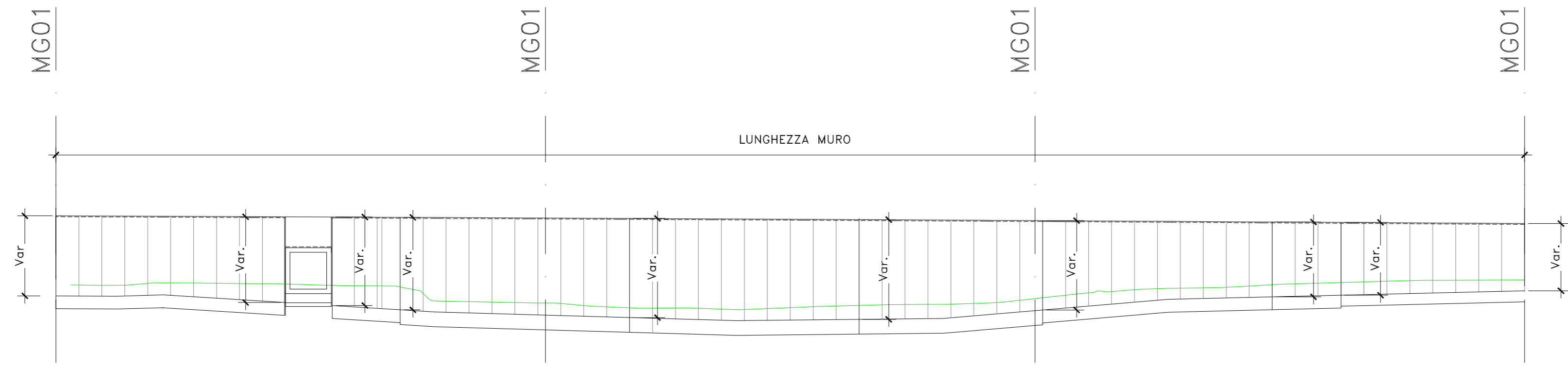
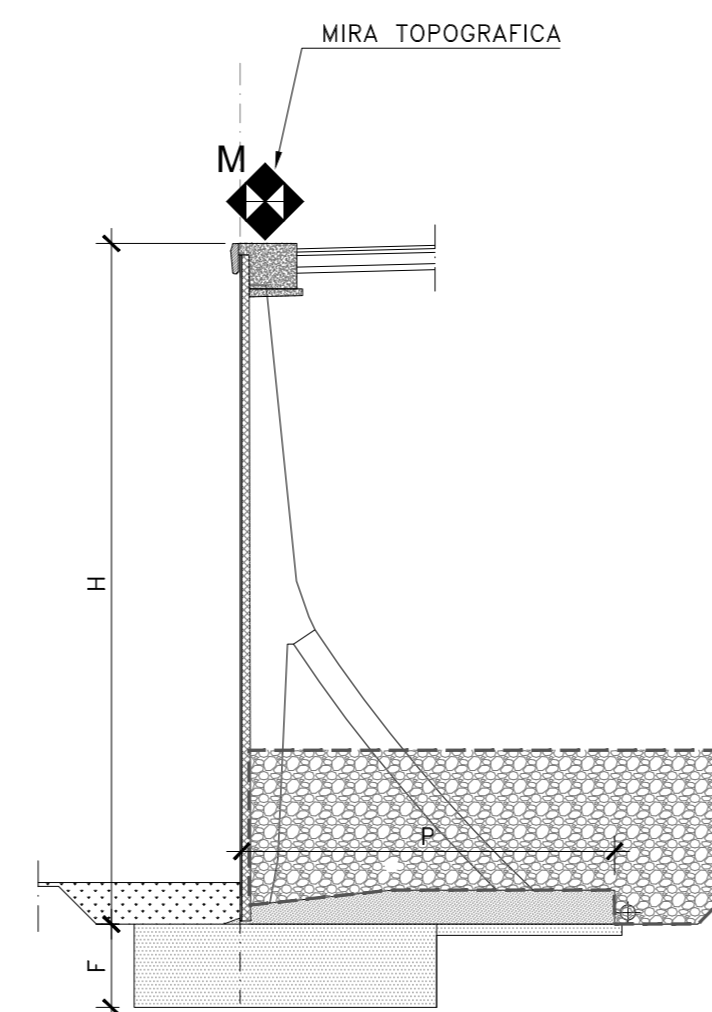


PROSPETTO MURI:TIPOLOGICO  
SCALA 1:200



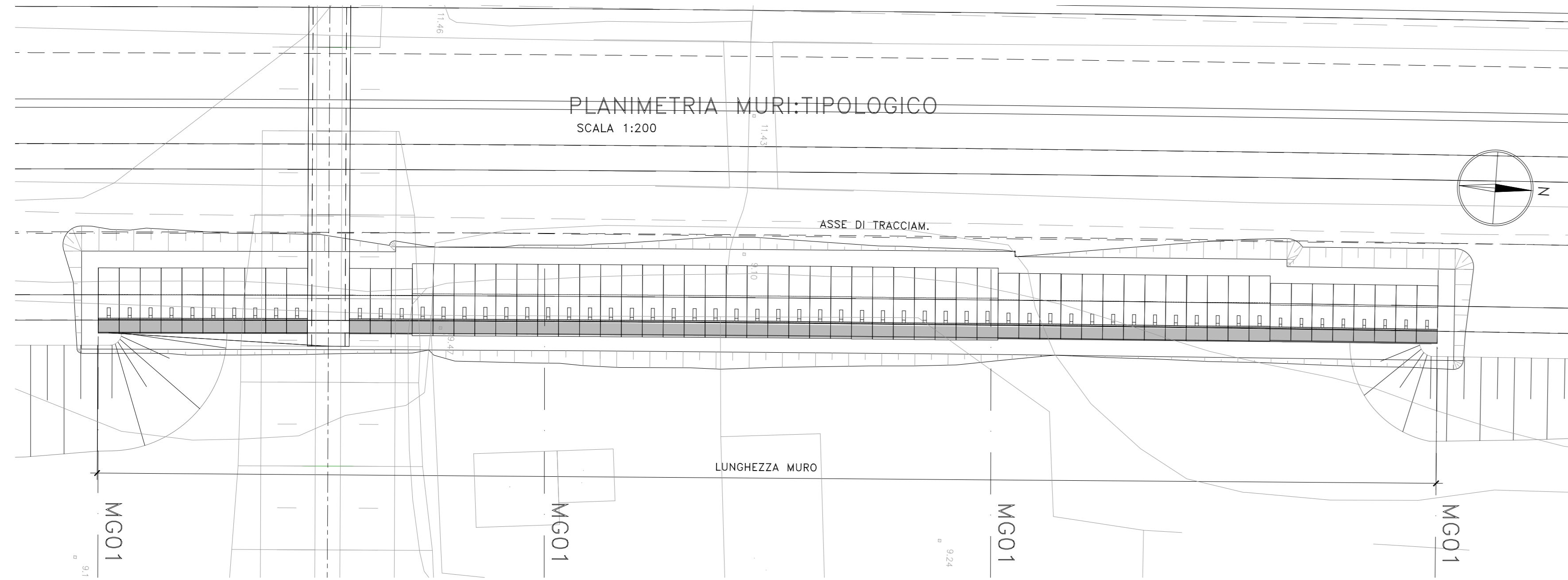
SEZIONE TIPO MURO MG01  
SCALA 1:100



MURI

CODIFICA	MST_AP01_00	MSS_AP01_02_SX	MST_AP02_29_DX
SVILUPPO TOT (m)	41,80	131,11	80,00
SEZIONE TIPO	MG01	MG01	MG01
N° SEZ	2	6	4
TARGET RIFLETTEnte	2	6	4

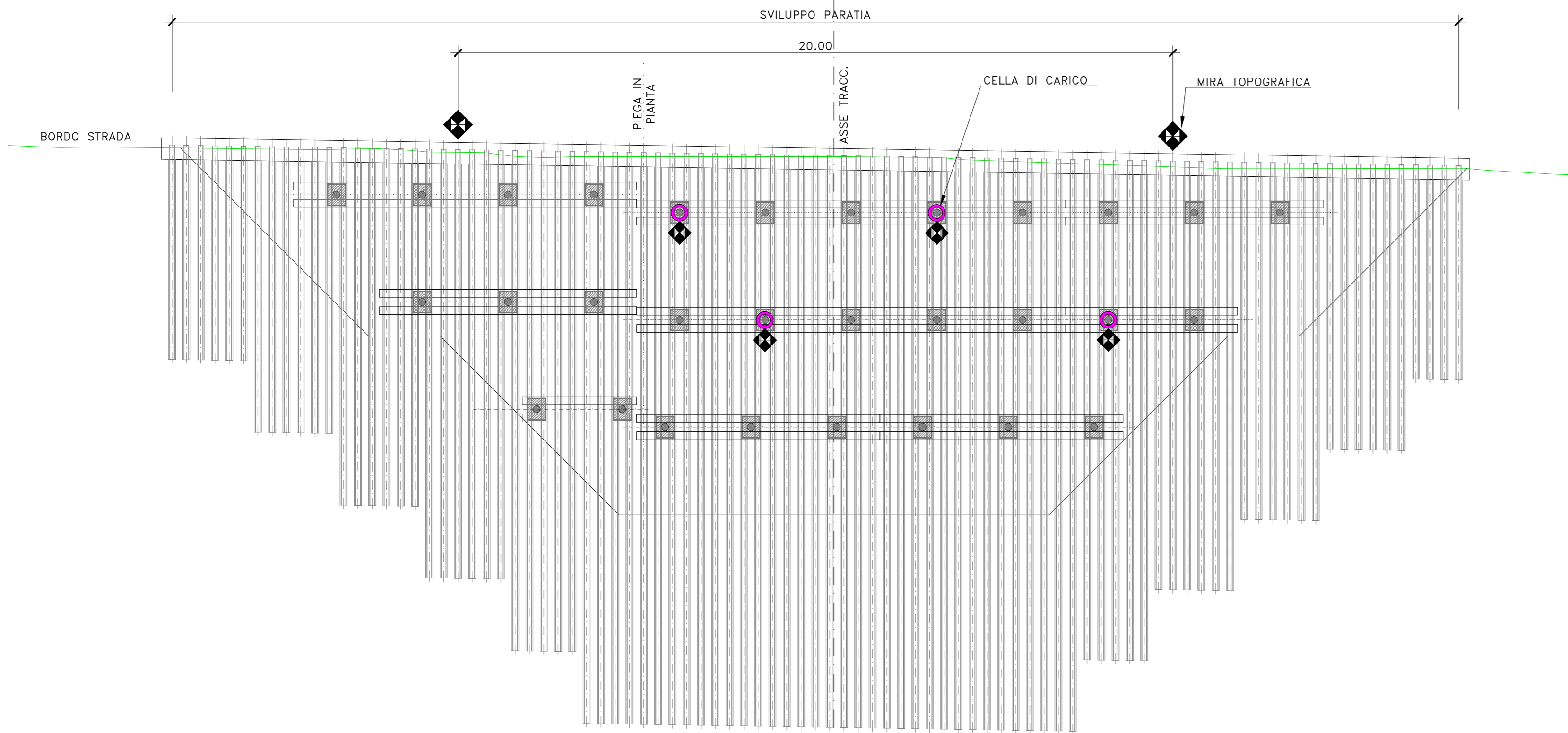
PLANIMETRIA MURI:TIPOLOGICO  
SCALA 1:200



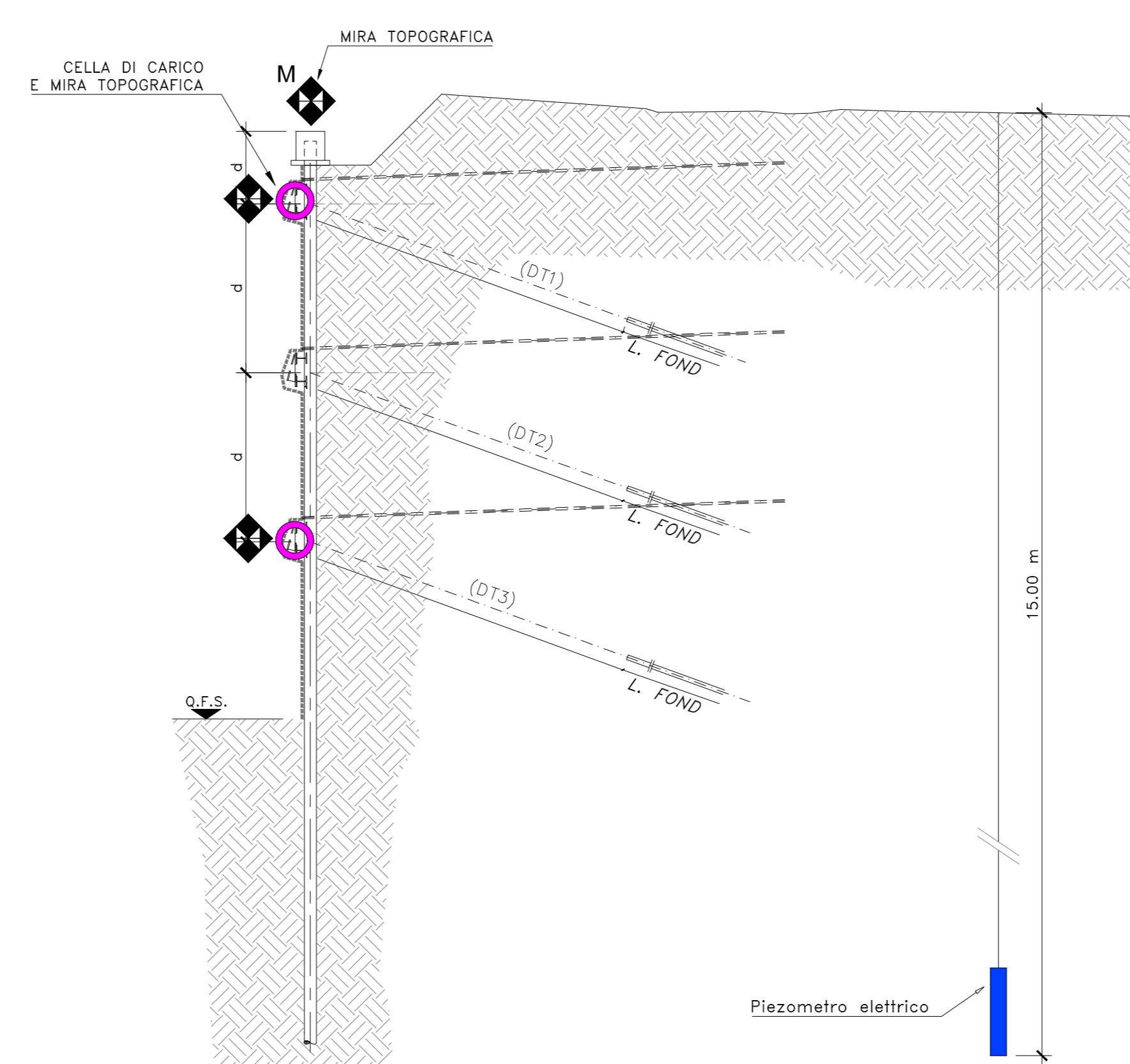
PARATIE PROVVISORIALI

CODIFICA	PA-VI05	PA-VI06-A/B	PA-VI06-B/C	PA-CV02	PA-CV03-AA	PA-CV03-BB
SVILUPPO CORDOLO (m)	36,20	20,40	13,60	36,60	27,60	46,80
N° TIRANTI	16	0	0	30	0	0
TARGET RIFLETTEnte	4	2	1	6	2	3
CELLA DI CARICO TOROIDALE	2	0	0	4	0	0
PIEZOMETRO ELETTRICO	1	1	0	1	1	0

PROFILO PARATIA: TIPOLOGICO  
SCALA 1:100



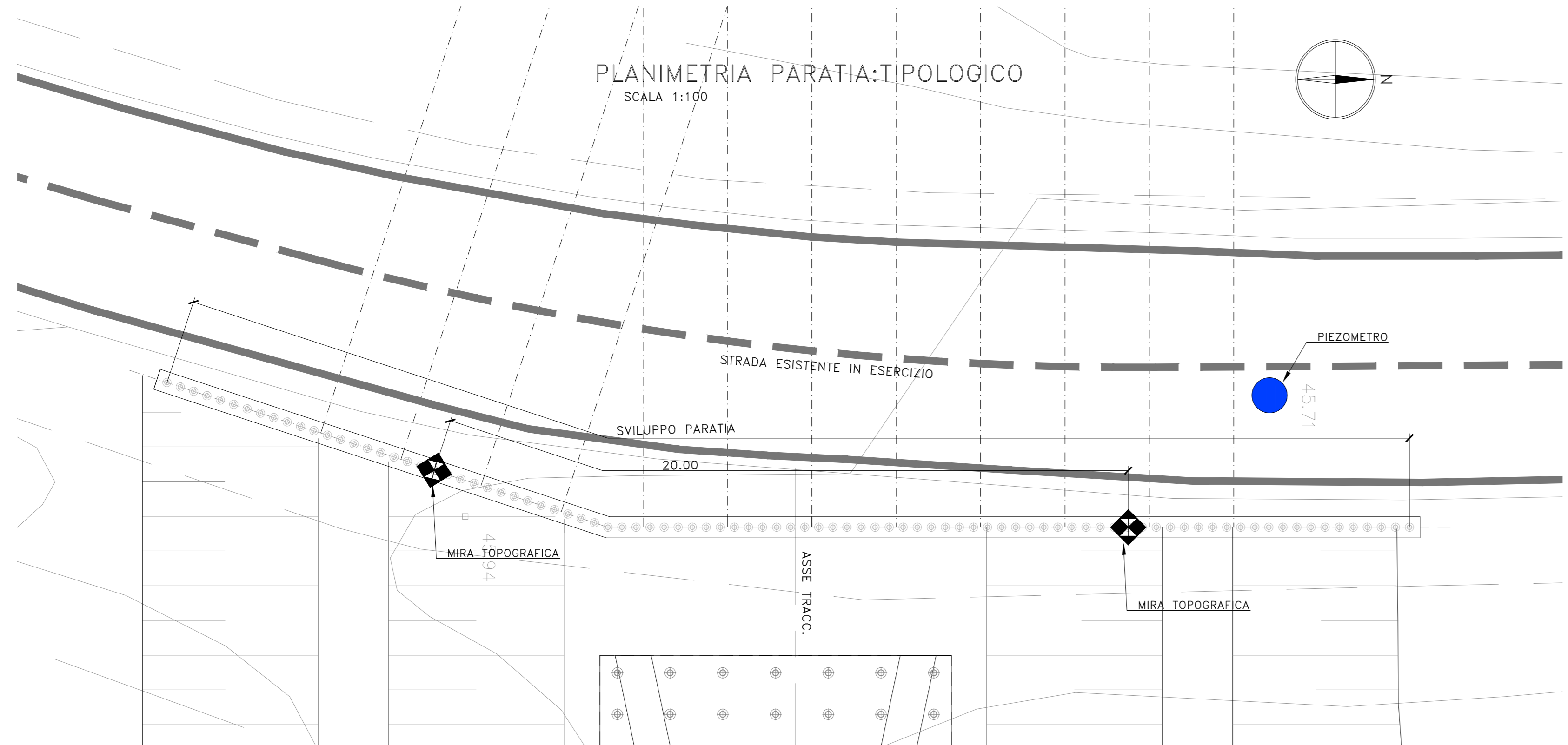
SEZIONE TIPO PARATIA  
SCALA 1:100



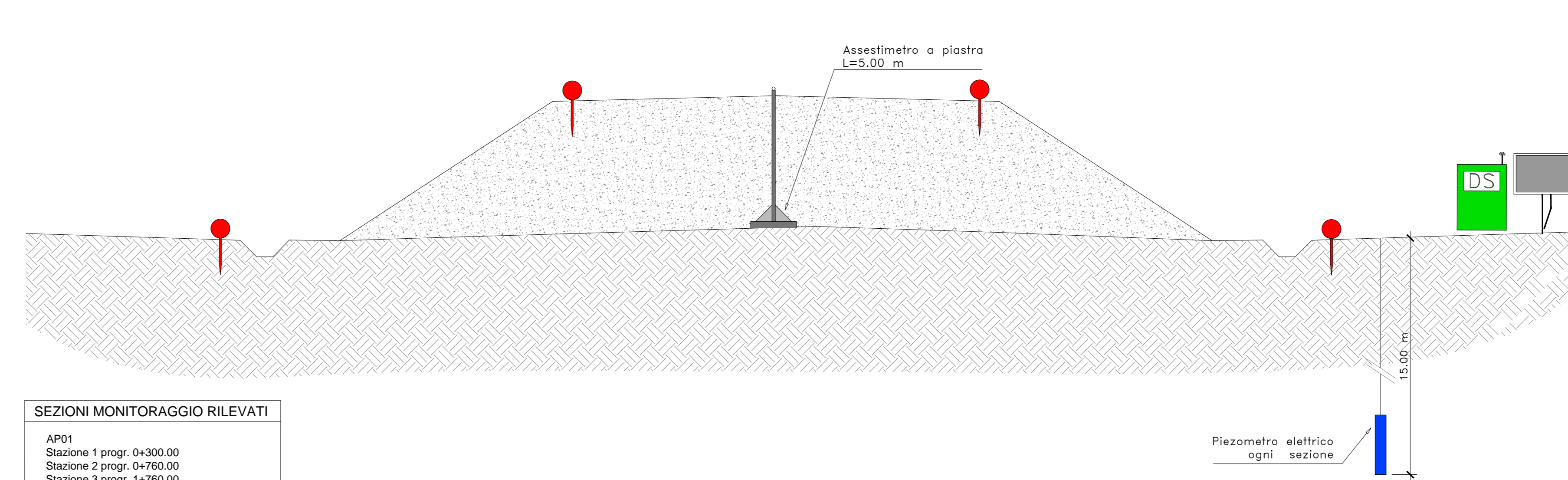
RILEVATI

N° STAZIONI	8
CAPOSALDO TOPOGRAFICO	32
PIEZOMETRO ELETTRICO	8
ASSESTIMETRO A PIASTRA	8
PANNELLO SOLARE	8
DATALOGGER STATICO	8

PLANIMETRIA PARATIA:TPOLOGICO  
SCALA 1:100



SCHEMA RILEVATO CON POSIZIONAMENTO STRUMENTAZIONE  
SCALA 1:100



SEZIONI MONITORAGGIO RILEVATI

AP01	Stazione 1 progr. 0+300.00
	Stazione 2 progr. 0+760.00
	Stazione 3 progr. 1+760.00
	Stazione 4 progr. 2+380.00
AP02	Stazione 5 progr. 0+380.00
	Stazione 6 progr. 0+500.00
	Stazione 7 progr. 2+200.00
	Stazione 8 progr. 2+600.00

LEGENDA

- Piezometro elettrico (vista dall'alto)
- Piezometro elettrico (vista laterale)
- Caposaldo topografico (vista laterale)
- Datalogger Statico
- Pannello solare
- Mira ottica
- Assestmetro a piastra
- Cella di carico toroidale

**Sanas**  
GRUPPO FS ITALIANE

Direzione Tecnica

Nuova S.S.125/133bis "Olbia-Palau"  
Tratta Arzachena Nord - Palau,  
Stralcio 2 da Arzachena Sud allo svincolo di Arzachena Nord e stralcio 3 dal km 351 dell'attuale S.S.125 - 1° stralcio, fino a Palau.

PROGETTO DEFINITIVO

cod. CA366

PROGETTAZIONE: ANI VIA - SERING - VDP - BRENG

PROGETTISTA E RESPONSABILE DELL'INTEGRAZIONE DELLE PRESTAZIONI | GRUPPO DI PROGETTAZIONE SPECIALISTICHE:

Diret. Ing. Giovanni Piazza (Ord. Ing. Prov. Roma 27296)

RESPONSABILI D'AREA:

Responsabile Topografia: Dott. Ing. Massimo Capasso (Ord. Ing. Prov. Roma 26371)

Responsabile Stradale: Dott. Ing. Giovanni Piazza (Ord. Ing. Prov. Roma 27296)

Responsabile Stradale, Infrastrutture e Impianti: Dott. Ing. Sergio Di Masi (Ord. Ing. Prov. Roma 26371)

Responsabile Anticorrosione: Dott. Ing. Francesco Ventura (Ord. Ing. Prov. Roma 14660)

COORDINATORE SICUREZZA IN FASE DI PROGETTAZIONE:

Dott. Ing. Matteo Di Giovanni (Ord. Ing. Prov. Roma 41918)

RESPONSABILE SILEN:

Dott. Ing. Francesco Ventura (Ord. Ing. Prov. Roma 14660)

VISTO: IL RESPONSABILE DEL PROCEDIMENTO:

Dott. Ing. Francesco Ruggieri

**VIA**  
INGEGNERIA

**SERING**  
INGEGNERIA

**vdp**

**BRENG**  
BRIDGE ENGINEERING

MONITORAGGIO GEOTECNICO-STRUTTURALE  
SCHEMA DI MONITORAGGIO  
RILEVATI, MURI E PARATIE

PROGETTO	UV. PROG. ANNO	NOME FILE	REVISIONE	SCALA:	
CA366	22	CA366_T0DGE00M0G0I02_A1	A	Varie	
D					
C					
B					
A					
REV.	DESCRIZIONE	DATA	REDATTO	VERIFICATO	APPROVATO