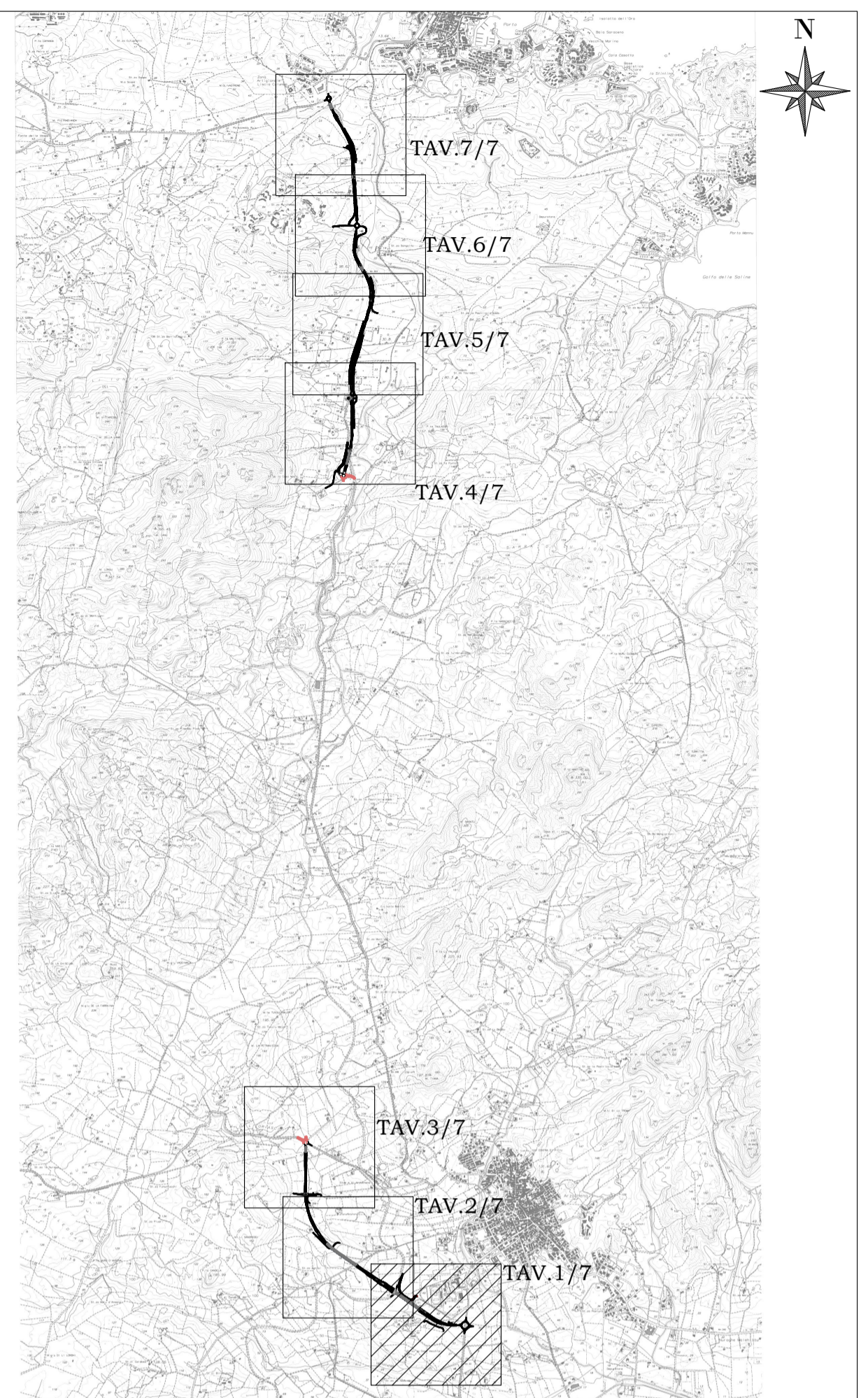


Mappa chiave

Scala 1:50.000



Direzione Tecnica

**Nuova S.S.125/133bis "Olbia-Palau"**  
 Tratta Arzachena Nord - Palau,  
 Stralcio 2 da Arzachena Sud allo svincolo di Arzachena Nord e stralcio 3 dal km 351 dell'attuale S.S.125 - 1° stralcio, fino a Palau.

PROGETTO DEFINITIVO

COD. CA366

PROGETTAZIONE: ATI VIA - SERING - VDP - BRENG

PROGETTISTA E RESPONSABILE DELL'INTEGRAZIONE DELLE PRESTAZIONI SPECIALISTICHE: <b>RESPONSABILI D'AREA:</b> Responsabile Tracciato stradale: Dott. Ing. Massimo Capasso (Ord. Ing. Prov. Roma 26231) Responsabile Strutture: Dott. Ing. Giovanni Piazza (Ord. Ing. Prov. Roma 22296) Responsabile Idraulica, Geotecnica e Impianti: Dott. Ing. Sergio Di Maio (Ord. Ing. Prov. Palermo 2872) Responsabile Ambiente: Dott. Ing. Francesco Ventura (Ord. Ing. Prov. Roma 14660)	GRUPPO DI PROGETTAZIONE <b>MANDATARIA:</b> 
<b>GEOLOGO:</b> Dott. Geol. Enrico Curcuruto (Ord. Geo. Regione Sicilia 966)	<b>COORDINATORE SICUREZZA IN FASE DI PROGETTAZIONE:</b> Dott. Ing. Matteo Di Grolamo (Ord. Ing. Prov. Roma A15138)
<b>RESPONSABILE SIA:</b> Dott. Ing. Francesco Ventura (Ord. Ing. Prov. Roma 14660)	<b>VISTO: IL RESPONSABILE DEL PROCEDIMENTO:</b> Dott. Ing. Francesco Puggiari

IDROLOGIA E IDRAULICA  
 Planimetria delle aree di esondazione - Ante Operam  
 Tav. 1 di 7

CODICE PROGETTO	NOME FILE	REVISIONE	SCALA:
PROGETTO	CA366_TO0ID00IDRPL06_A		
DPCA0366 D 22	CODICE ELAB. TO0ID00IDRPL06	A	1:2.000
D			
C			
B			
A	EMISSIONE	MAG.2024	A. CECOTTI
REV.	DESCRIZIONE	DATA	REDDATO
			VERIFICATO APPROVATO

Reticolo idrografico RAS 	Corsi d'acqua bacini principali 	Competenza Genio Civile R.D.523/1904
Elemento Idrico (Rio/Fiume) 	Corso d'acqua indagato, sezione di simulazione e relativo codice identificativo.	
	Esondazione con tempo di ritorno Tr=200 anni	
	Esondazione con tempo di ritorno Tr=500 anni	