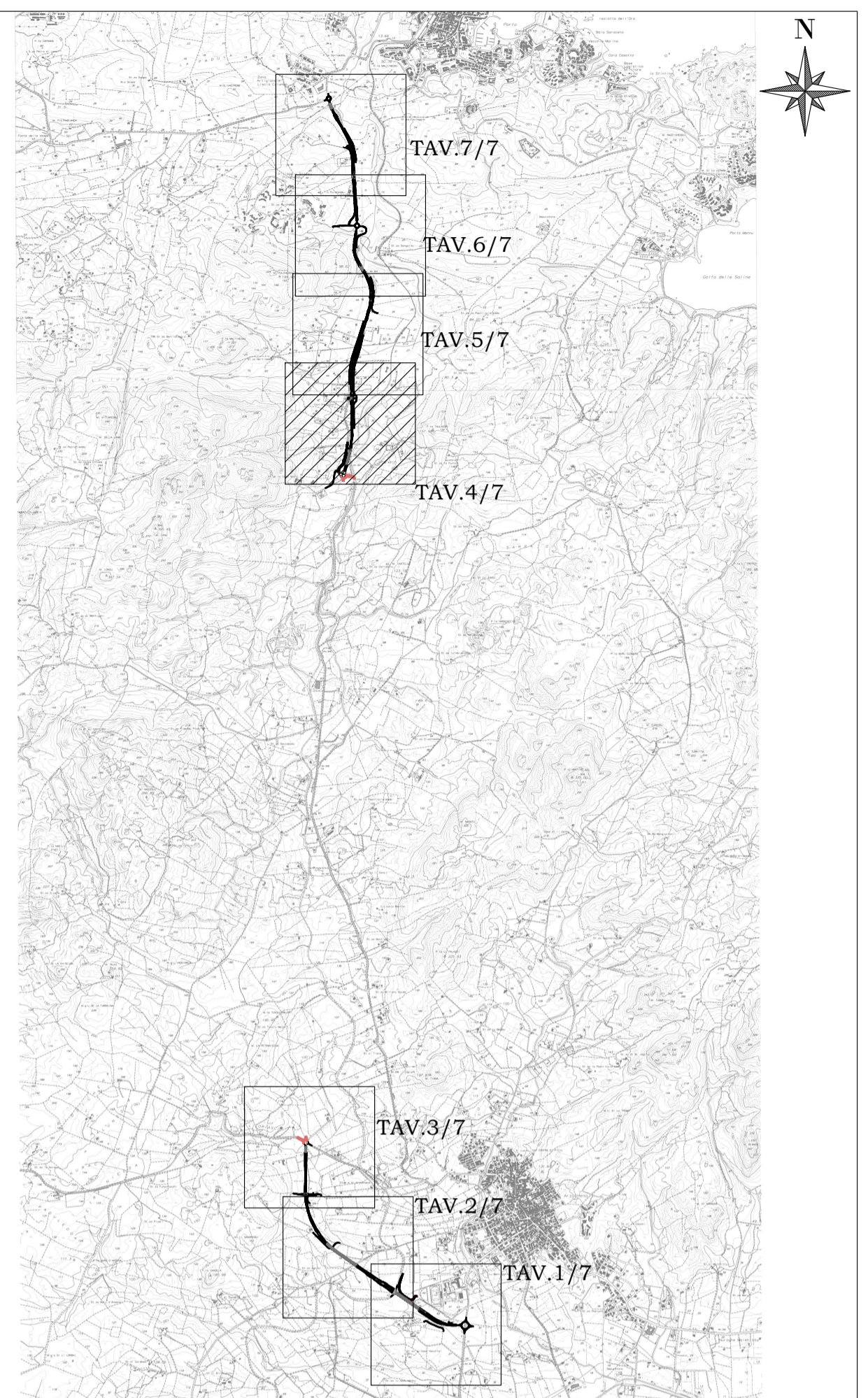


Mappa chiave

Scala 1:50.000



Direzione Tecnica

Nuova S.S.125/133bis "Olbia-Palau"
 Tratta Arzachena Nord - Palau,
 Stralcio 2 da Arzachena Sud allo svincolo di Arzachena Nord e stralcio 3 dal km 351 dell'attuale S.S.125 - 1° stralcio, fino a Palau.

PROGETTO DEFINITIVO

COD. CA366

PROGETTAZIONE: **ATI VIA - SERING - VDP - BRENG**

PROGETTISTA E RESPONSABILE DELL'INTEGRAZIONE DELLE PRESTAZIONI SPECIALISTICHE: GRUPPO DI PROGETTAZIONE

RESPONSABILI D'AREA:
 Responsabile Tracciato stradale: Dott. Ing. Massimo Capasso (Ord. Ing. Prov. Roma 26031)
 Responsabile Strutture: Dott. Ing. Giovanni Piazza (Ord. Ing. Prov. Roma 22296)
 Responsabile Idraulica, Geotecnica e Impianti: Dott. Ing. Sergio Di Maio (Ord. Ing. Prov. Palermo 2872)
 Responsabile Ambiente: Dott. Ing. Francesco Ventura (Ord. Ing. Prov. Roma 14660)



GEOLOGO:
 Dott. Geol. Enrico Curcuruto (Ord. Geo. Regione Sicilia 966)

COORDINATORE SICUREZZA IN FASE DI PROGETTAZIONE:
 Dott. Ing. Matteo Di Giuliano (Ord. Ing. Prov. Roma A15138)

RESPONSABILE SIA:
 Dott. Ing. Francesco Ventura (Ord. Ing. Prov. Roma 14660)

VISTO: IL RESPONSABILE DEL PROCEDIMENTO:
 Dott. Ing. Francesco Ruggieri

IDROLOGIA E IDRAULICA
 Planimetria delle aree di esondazione - Ante Operam
 Tav. 4 di 7

Reticolo idrografico RAS	Corsi d'acqua bacini principali	Competenza Genio Civile R.D.523/1904
Elemento Idrico (Rio/Fiume)	Corso d'acqua indagato, sezione di simulazione e relativo codice identificativo.	
	Esondazione con tempo di ritorno Tr=200 anni	
	Esondazione con tempo di ritorno Tr=500 anni	

CODICE PROGETTO		NOME FILE		REVISIONE	SCALA:
PROGETTO	LIV. PROG. ANNO	CA366_TO0ID00IDRPL09_A			
DPCA0366	D 22	CODICE ELAB. TO0ID00IDRPL09		A	1:2.000
D					
C					
B					
A	EMISSIONE	MAG.2024	A. CECOTTI	M.A. CUCCARO	G.PIAZZA
REV.	DESCRIZIONE	DATA	REDATTO	VERIFICATO	APPROVATO