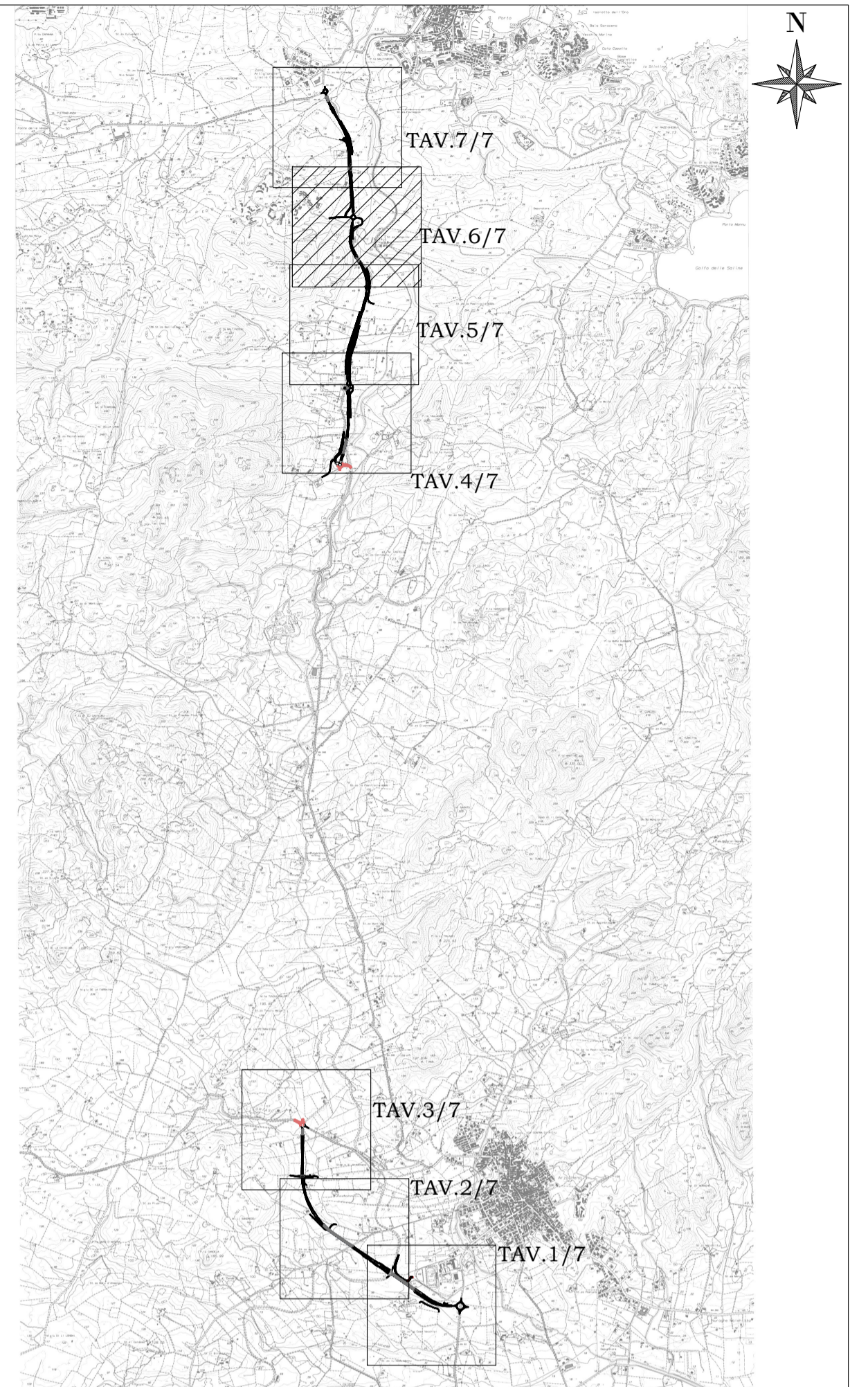


Reticolo idrografico RAS	Corsi d'acqua bacini principali	Competenza Genio Civile R.D.523/1904
Elemento Idrico (Rio/Fiume)	Corso d'acqua indagato, sezione di simulazione e relativo codice identificativo.	
	Esondazione con tempo di ritorno $T_r=200$ anni	
	Esondazione con tempo di ritorno $T_r=500$ anni	

Mappa chiave

Scala 1:50.000



Direzione Tecnica

Nuova S.S.125/133bis "Olbia-Palau"
 Tratta Arzachena Nord - Palau,
 Stralcio 2 da Arzachena Sud allo svincolo di Arzachena Nord e stralcio 3 dal km 351 dell'attuale S.S.125 - 1° stralcio, fino a Palau.

PROGETTO DEFINITIVO

COD. CA366

PROGETTAZIONE: ATI VIA - SERING - VDP - BRENG

PROGETTISTA E RESPONSABILE DELL'INTEGRAZIONE DELLE PRESTAZIONI SPECIALISTICHE: Dott. Ing. Giovanni Piazza (Ord. Ing. Prov. Roma 27296) RESPONSABILI D'AREA: Responsabile Tracciato stradale: Dott. Ing. Massimo Capasso (Ord. Ing. Prov. Roma 26031) Responsabile Strutture: Dott. Ing. Giovanni Piazza (Ord. Ing. Prov. Roma 27296) Responsabile Idraulica, Geotecnica e Impianti: Dott. Ing. Sergio Di Maio (Ord. Ing. Prov. Palermo 2872) Responsabile Ambiente: Dott. Ing. Francesco Ventura (Ord. Ing. Prov. Roma 14660)	MANDATARIA: VIA INGEGNERIA SERING INGEGNERIA vdp BRIDGE ENGINEERING BRENG
GEOLOGO: Dott. Geol. Enrico Curcuruto (Ord. Geo. Regione Sicilia 966)	COORDINATORE SICUREZZA IN FASE DI PROGETTAZIONE: Dott. Ing. Matteo Di Girolamo (Ord. Ing. Prov. Roma A15138)
RESPONSABILE SIA: Dott. Ing. Francesco Ventura (Ord. Ing. Prov. Roma 14660)	VISTO: IL RESPONSABILE DEL PROCEDIMENTO: Dott. Ing. Francesco Ruggieri

IDROLOGIA E IDRAULICA
 Planimetria delle aree di esondazione - Ante Operam
 Tav. 6 di 7

CODICE PROGETTO	NOME FILE	REVISIONE	SCALA:
PROGETTO	CA366_TO0ID00IDRPL11_A		
PROGETTO	CA366	A	1:2.000
D			
C			
B			
A	EMISSIONE	MAG.2024	A. CECOTTI
REV.	DESCRIZIONE	DATA	REDAITTO
			VERIFICATO
			APPROVATO