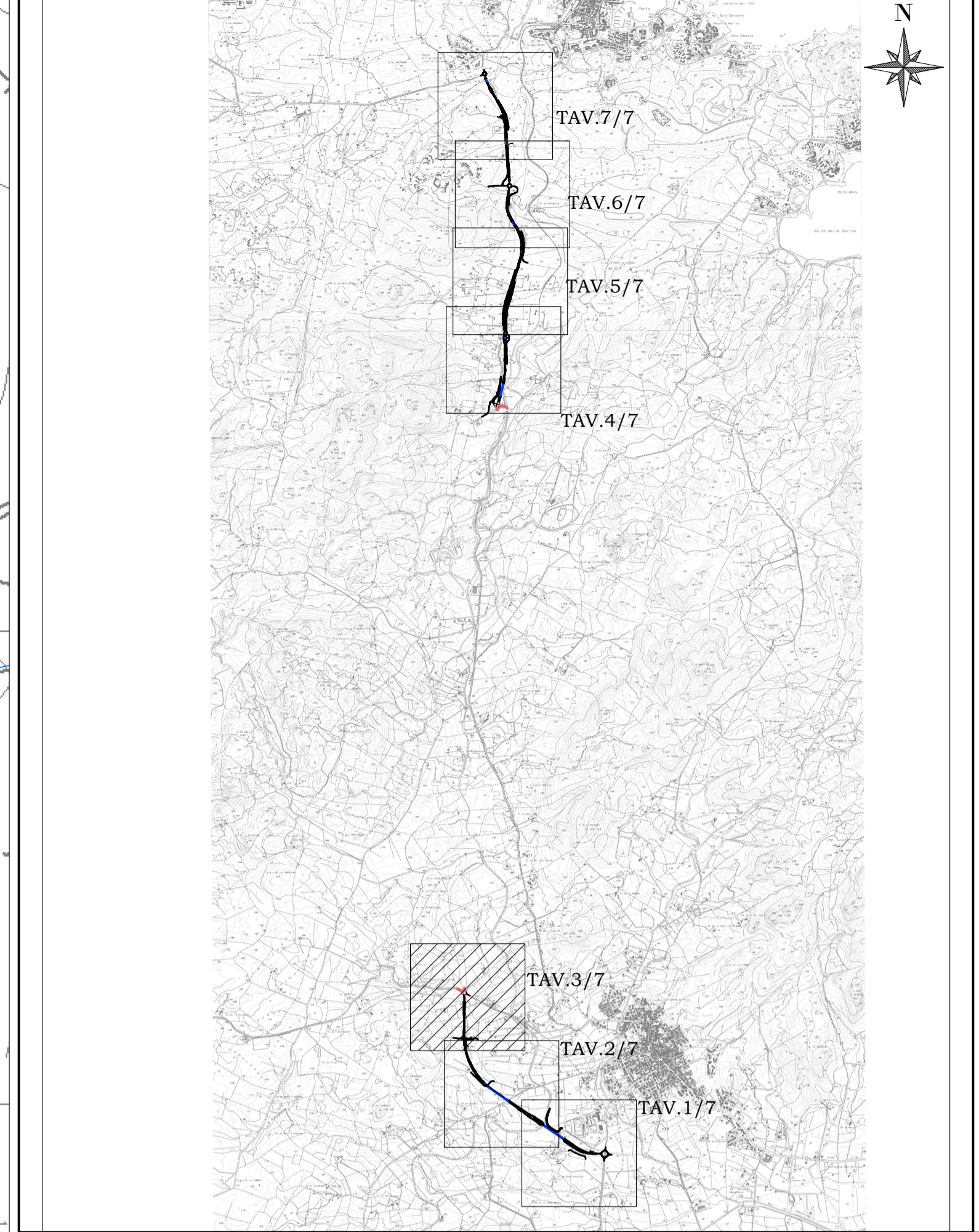


Mappa chiave Scala 1:50.000



**Sanas**  
GRUPPO FS ITALIANE Direzione Tecnica

**Nuova S.S.125/133bis "Olbia-Palau"**  
Tratta Arzachena Nord - Palau,  
Stralcio 2 da Arzachena Sud allo svincolo di Arzachena Nord e stralcio 3 dal km 351 dell'attuale S.S.125 - 1° stralcio, fino a Palau.

**PROGETTO DEFINITIVO** COD. CA366

**PROGETTAZIONE: ATI VIA - SERING - VDP - BRENG**

<p><b>PROGETTISTA E RESPONSABILE DELL'INTEGRAZIONE DELLE PRESTAZIONI SPECIALISTICHE:</b> Dott. Ing. Giovanni Piazza (Ord. Ing. Prov. Roma 27296)</p> <p><b>RESPONSABILI D'AREA:</b> Responsabile Tracciato stradale: Dott. Ing. Massimo Capasso (Ord. Ing. Prov. Roma 26031) Responsabile Strutture: Dott. Ing. Giovanni Piazza (Ord. Ing. Prov. Roma 27296) Responsabile Idraulica, Geotecnica e Impianti: Dott. Ing. Sergio Di Maio (Ord. Ing. Prov. Palermo 2872) Responsabile Ambiente: Dott. Ing. Francesco Ventura (Ord. Ing. Prov. Roma 14660)</p> <p><b>GEOLOGO:</b> Dott. Geol. Enrico Curcuruto (Ord. Geo. Regione Sicilia 966)</p> <p><b>COORDINATORE SICUREZZA IN FASE DI PROGETTAZIONE:</b> Dott. Ing. Matteo Di Giuliano (Ord. Ing. Prov. Roma A15138)</p> <p><b>RESPONSABILE SIA:</b> Dott. Ing. Francesco Ventura (Ord. Ing. Prov. Roma 14660)</p> <p><b>VISTO: IL RESPONSABILE DEL PROCEDIMENTO:</b> Dott. Ing. Francesco Ruggieri</p>	<p><b>MANDATARIA:</b></p> <div style="display: flex; justify-content: space-around;"> <div style="text-align: center;">  VIA INGEGNERIA         </div> <div style="text-align: center;">  SERING INGEGNERIA         </div> </div> <p><b>MANDANTI:</b></p> <div style="display: flex; justify-content: space-around;"> <div style="text-align: center;">  vdp         </div> <div style="text-align: center;">  BRENG BRIDGE ENGINEERING         </div> </div>
---	---

**IDROLOGIA E IDRAULICA**  
Planimetria delle aree di esondazione - Post Operam  
Tav. 3 di 7

CODICE PROGETTO	NOME FILE	REVISIONE	SCALA:
PROGETTO	CA366_TO0ID00IDRPL15_A		
D	PROGETTO		
C	ELABORAZIONE		
B			
A	EMMISSIONE	MAG.2024	A. CECOTTI
REV.	DESCRIZIONE	DATA	REDAITTO
		VERIFICATO	APPROVATO

Reticolo idrografico RAS		Corsi d'acqua bacini principali	Competenza Genio Civile R.D.523/1904
Elemento Idrico (Rio/Fiume)		Corso d'acqua indagato, sezione di simulazione e relativo codice identificativo.	
		Esondazione Ante Operam con tempo di ritorno Tr=200 anni	
		Esondazione Post Operam con tempo di ritorno Tr=200 anni	