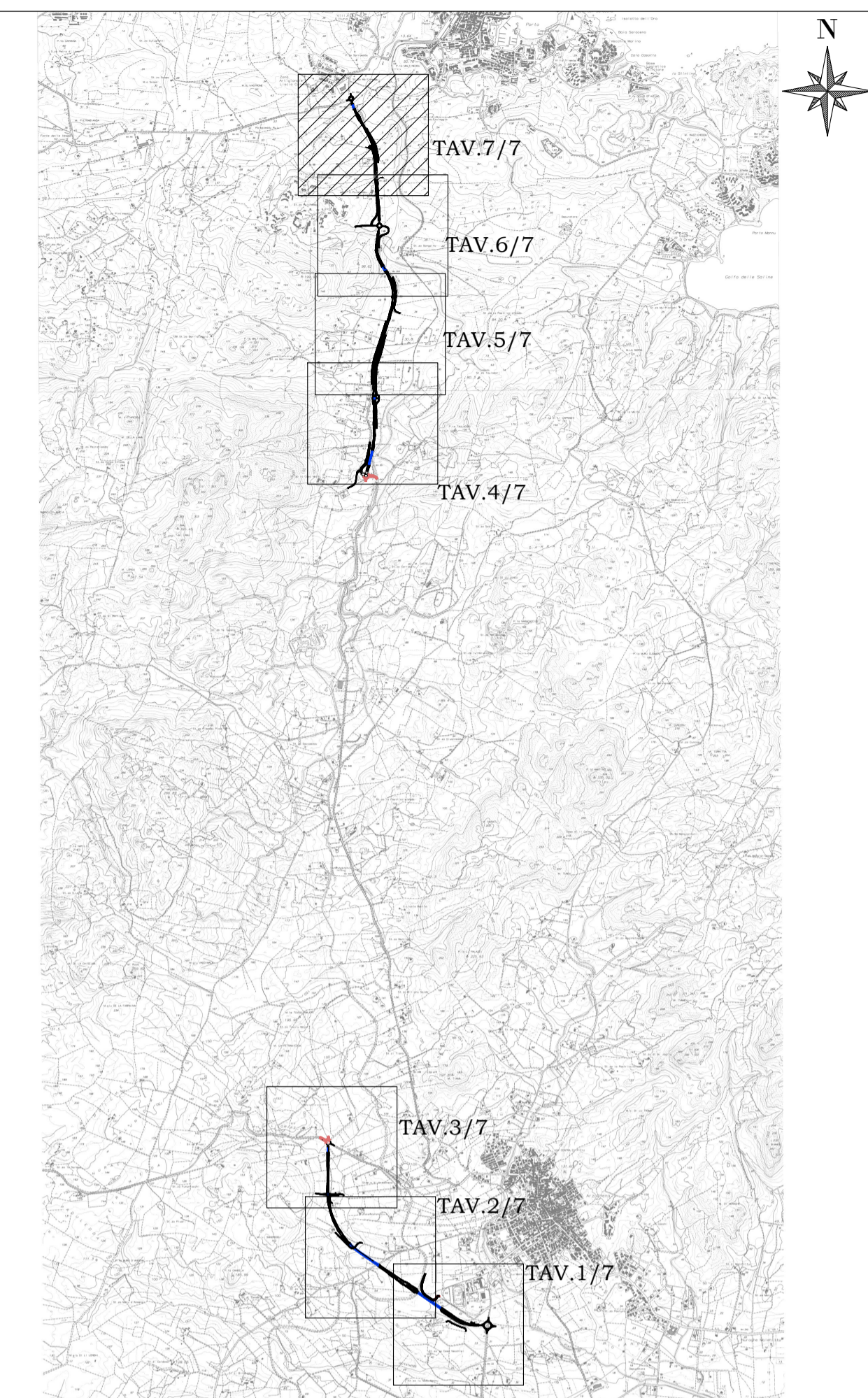


Mappa chiave Scala 1:50.000



**Sanas**  
GRUPPO FS ITALIANE Direzione Tecnica

**Nuova S.S.125/133bis "Olbia-Palau"**  
Tratta Arzachena Nord - Palau,  
Stralcio 2 da Arzachena Sud allo svincolo di Arzachena Nord e stralcio 3 dal km 351 dell'attuale S.S.125 - 1° stralcio, fino a Palau.

**PROGETTO DEFINITIVO** COD. CA366

**PROGETTAZIONE: ATI VIA - SERING - VDP - BRENG**

<p><b>PROGETTISTA E RESPONSABILE DELL'INTEGRAZIONE DELLE PRESTAZIONI SPECIALISTICHE:</b> Dott. Ing. Giovanni Piazza (Ord. Ing. Prov. Roma 27296)</p> <p><b>RESPONSABILI D'AREA:</b> Responsabile Tracciato stradale: Dott. Ing. Massimo Capasso (Ord. Ing. Prov. Roma 26031) Responsabile Struttura: Dott. Ing. Giovanni Piazza (Ord. Ing. Prov. Roma 27296) Responsabile Idraulica, Geotecnica e Impianti: Dott. Ing. Sergio Di Maio (Ord. Ing. Prov. Palermo 2872) Responsabile Ambiente: Dott. Ing. Francesco Ventura (Ord. Ing. Prov. Roma 14660)</p> <p><b>GEOLOGO:</b> Dott. Geol. Enrico Curcuruto (Ord. Geo. Regione Sicilia 966)</p> <p><b>COORDINATORE SICUREZZA IN FASE DI PROGETTAZIONE:</b> Dott. Ing. Matteo Di Grolamo (Ord. Ing. Prov. Roma A15138)</p> <p><b>RESPONSABILE SIA:</b> Dott. Ing. Francesco Ventura (Ord. Ing. Prov. Roma 14660)</p> <p><b>VISTO: IL RESPONSABILE DEL PROCEDIMENTO:</b> Dott. Ing. Francesco Puggini</p>	<p><b>MANDATARIA:</b></p> <p align="center"><b>VIA</b> INGEGNERIA</p> <p align="center"><b>SERING</b> INGEGNERIA</p> <p align="center"><b>vdp</b> BRIDGE ENGINEERING</p> <p align="center"><b>BRENG</b> BRIDGE ENGINEERING</p>
---	--

**IDROLOGIA E IDRAULICA**  
Planimetria delle aree di esondazione - Post Operam  
Tav. 7 di 7

<b>CODICE PROGETTO</b>	<b>NOME FILE</b>	<b>REVISIONE</b>	<b>SCALA:</b>
PROGETTO	CA366_TO0ID00IDRPL19_A		
<b>DPCA0366 D 22</b>	<b>CODICE ELAB. TO0ID00IDRPL19</b>	<b>A</b>	<b>1:2.000</b>
<b>D</b>			
<b>C</b>			
<b>B</b>			
<b>A</b>	<b>EMISSIONE</b>	<b>MAG.2024</b>	<b>A. CECOTTI</b>
<b>REV.</b>	<b>DESCRIZIONE</b>	<b>DATA</b>	<b>REDDATO</b>
			<b>VERIFICATO</b>
			<b>APPROVATO</b>

<b>Reticolo idrografico RAS</b>		<b>Corsi d'acqua bacini principali</b>	<b>Competenza Genio Civile R.D.523/1904</b>
<b>Elemento Idrico (Rio/Fiume)</b>		<b>Corso d'acqua indagato, sezione di simulazione e relativo codice identificativo.</b>	
		<b>Esondazione Ante Operam con tempo di ritorno Tr=200 anni</b>	
		<b>Esondazione Post Operam con tempo di ritorno Tr=200 anni</b>	