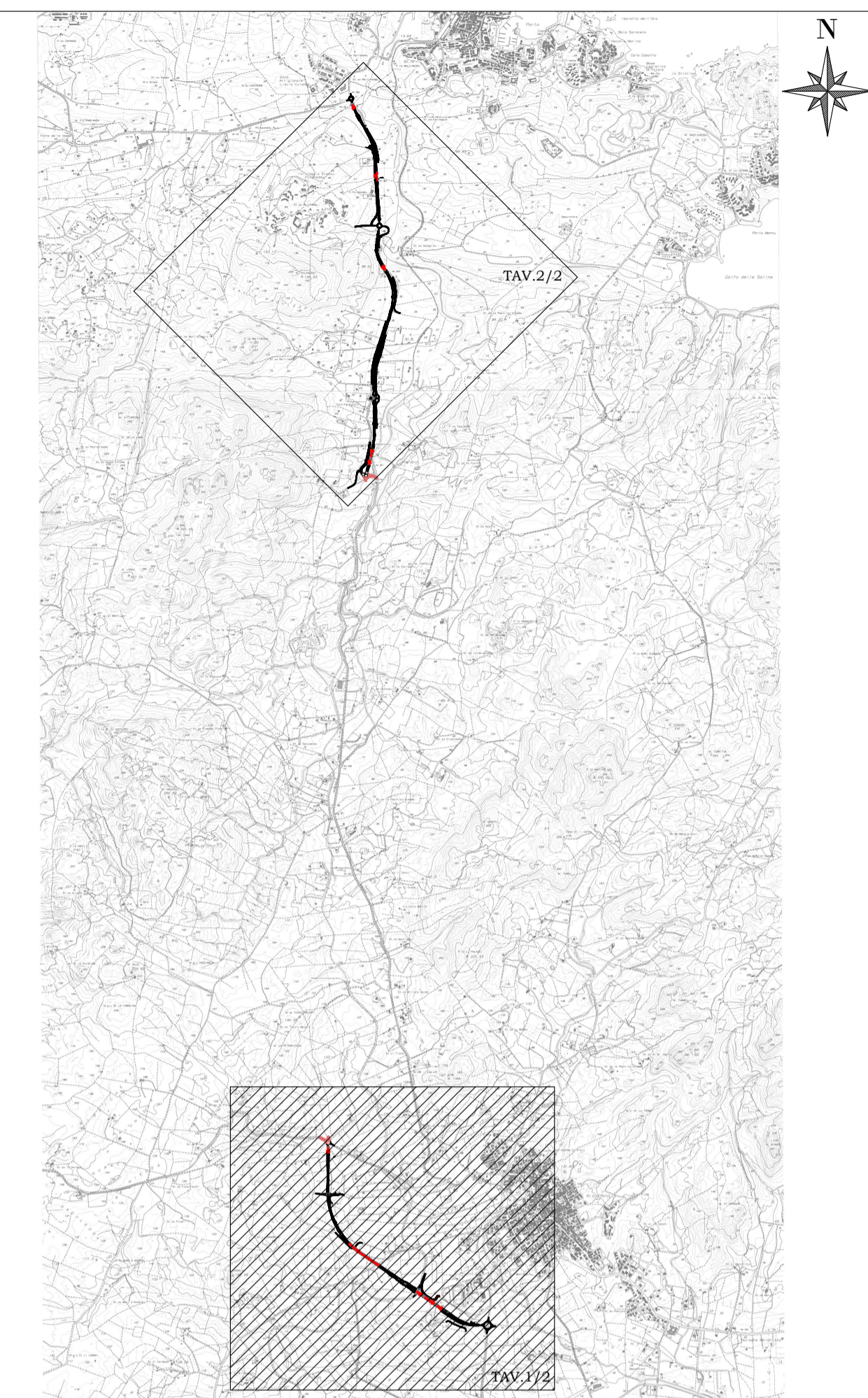


Mappa chiave Scala 1:50.000



Sanas
GRUPPO FS ITALIANE

Direzione Tecnica

Nuova S.S.125/133bis "Olbia-Palau"
Tratta Arzachena Nord – Palau,
Stralcio 2 da Arzachena Sud allo svincolo di Arzachena Nord e stralcio 3 dal km 351 dell'attuale S.S.125 – 1° stralcio, fino a Palau.

PROGETTO DEFINITIVO COD. CA366

PROGETTAZIONE: ATI VIA - SERING - VDP - BRENG

<p>PROGETTISTA E RESPONSABILE DELL'INTEGRAZIONE DELLE PRESTAZIONI SPECIALISTICHE: Dott. Ing. Giovanni Piazza (Ord. Ing. Prov. Roma 27296)</p> <p>RESPONSABILI D'AREA: Responsabile Tracciato stradale: Dott. Ing. Massimo Capasso (Ord. Ing. Prov. Roma 26031) Responsabile Strutture: Dott. Ing. Giovanni Piazza (Ord. Ing. Prov. Roma 27296) Responsabile Idraulica, Geotecnica e Impianti: Dott. Ing. Sergio Di Maio (Ord. Ing. Prov. Palermo 2872) Responsabile Ambiente: Dott. Ing. Francesco Ventura (Ord. Ing. Prov. Roma 14660)</p> <p>GEOLOGO: Dott. Geol. Enrico Curcuruto (Ord. Geo. Regione Sicilia 966)</p> <p>COORDINATORE SICUREZZA IN FASE DI PROGETTAZIONE: Dott. Ing. Matteo Di Giuliano (Ord. Ing. Prov. Roma A15138)</p> <p>RESPONSABILE SIA: Dott. Ing. Francesco Ventura (Ord. Ing. Prov. Roma 14660)</p> <p>VISTO: IL RESPONSABILE DEL PROCEDIMENTO: Dott. Ing. Francesco Ruggieri</p>	<p>GRUPPO DI PROGETTAZIONE</p> <p>MANDATARIA:</p> <div style="display: flex; justify-content: space-around;"> <div style="text-align: center;"> VIA INGEGNERIA </div> <div style="text-align: center;"> SERING INGEGNERIA </div> </div> <p>MANDANTI:</p> <div style="display: flex; justify-content: space-around;"> <div style="text-align: center;"> vdp </div> <div style="text-align: center;"> BRENG BRIDGE ENGINEERING </div> </div>
---	---

IDROLOGIA E IDRAULICA
IDRAULICA DI PIATTAFORMA

Planimetria idraulica e schemi di smaltimento piattaforma
Planimetria generale – Tav. 1 di 2

CODICE PROGETTO	NOME FILE	REVISIONE	SCALA:
PROGETTO DPCA0366	CA366_TO0ID00IDRPP01_A		1:5.000
LV. PROG. ANNO	CODICE ELAB.		
D	TO0ID00IDRPP01		
C			
B			
A	EMISSIONE	MAG.2024	A. CECOTTI
REV.	DESCRIZIONE	DATA	REDDATO
			M.A. CUCCARO G.PIAZZA
			VERIFICATO APPROVATO