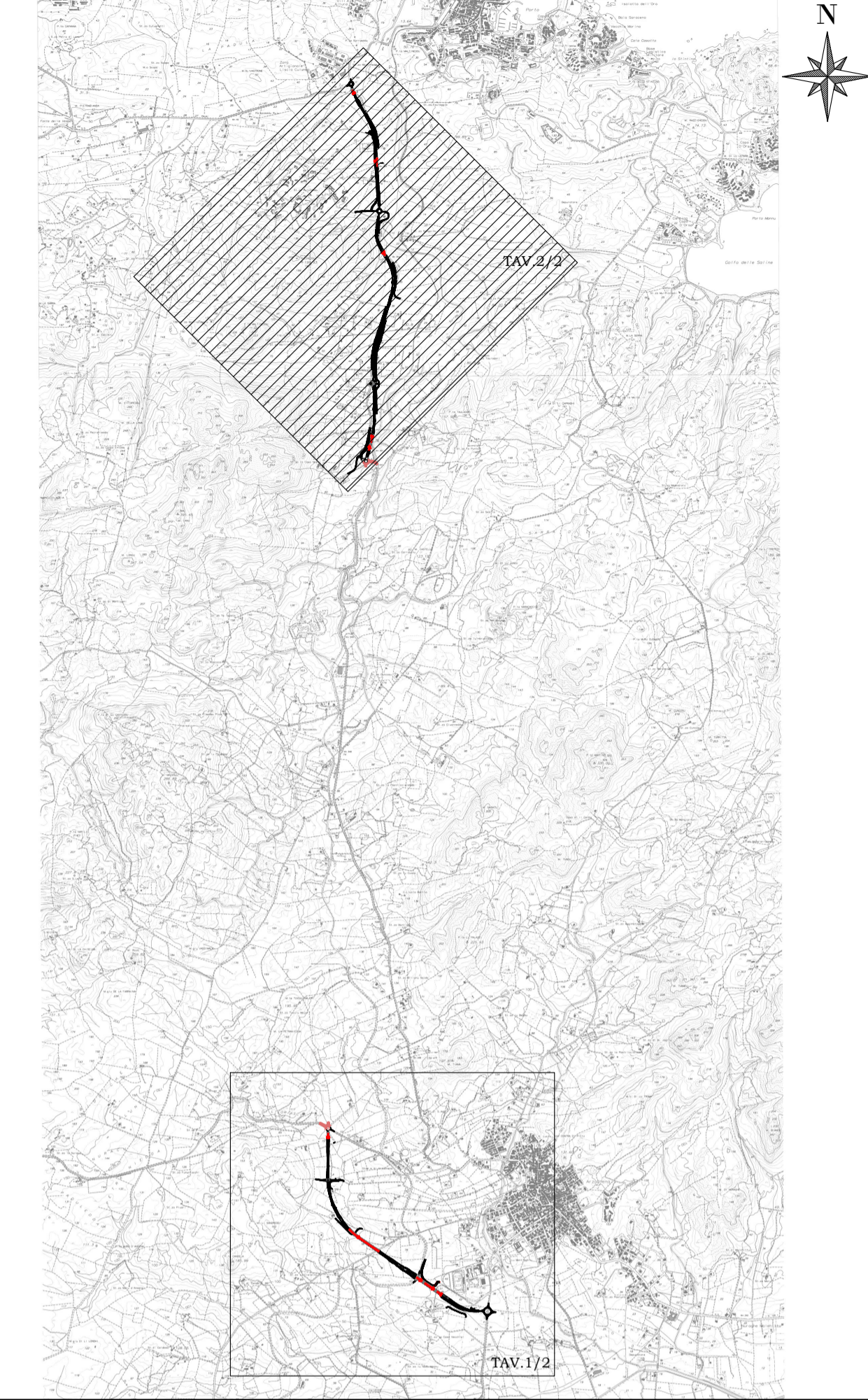


Mappa chiave Scala 1:50.000




Direzione Tecnica

Nuova S.S.125/133bis "Olbia-Palau"
 Tratta Arzachena Nord - Palau,
 Stralcio 2 da Arzachena Sud allo svincolo di Arzachena Nord e stralcio 3 dal km 351 dell'attuale S.S.125 - 1° stralcio, fino a Palau.

PROGETTO DEFINITIVO COD. CA366

PROGETTAZIONE: ATI VIA - SERING - VDP - BRENG

<p>PROGETTISTA E RESPONSABILE DELL'INTEGRAZIONE DELLE PRESTAZIONI SPECIALISTICHE: Dott. Ing. Giovanni Piazza (Ord. Ing. Prov. Roma 27296)</p> <p>RESPONSABILI D'AREA: Responsabile Tracciato stradale: Dott. Ing. Massimo Capasso (Ord. Ing. Prov. Roma 26031) Responsabile Strutture: Dott. Ing. Giovanni Piazza (Ord. Ing. Prov. Roma 27296) Responsabile Idraulica, Geotecnica e Impianti: Dott. Ing. Sergio Di Maio (Ord. Ing. Prov. Palermo 2872) Responsabile Ambiente: Dott. Ing. Francesco Ventura (Ord. Ing. Prov. Roma 14660)</p> <p>GEOLOGO: Dott. Geol. Enrico Curcuruto (Ord. Geo. Regione Sicilia 966)</p> <p>COORDINATORE SICUREZZA IN FASE DI PROGETTAZIONE: Dott. Ing. Matteo Di Girolamo (Ord. Ing. Prov. Roma A15138)</p> <p>RESPONSABILE SIA: Dott. Ing. Francesco Ventura (Ord. Ing. Prov. Roma 14660)</p> <p>VISTO: IL RESPONSABILE DEL PROCEDIMENTO: Dott. Ing. Francesco Puggini</p>	<p>MANDATARIA:</p> <div style="text-align: center;">   </div> <div style="text-align: center; margin-top: 20px;">   </div>
---	---

IDROLOGIA E IDRAULICA
IDRAULICA DI PIATTAFORMA
 Planimetria idraulica e schemi di smaltimento piattaforma
 Planimetria generale - Tav. 2 di 2

CODICE PROGETTO PROGETTO DPCA0366	NOME FILE CA366_TO0ID00IDRPP02_A CODICE ELAB. TO0ID00IDRPP02	REVISIONE A	SCALA: 1:5.000
D C B A	EMMISSIONE	DATA MAG.2024	REDAITTO A. CECOTTI
REV.	DESCRIZIONE	VERIFICATO M.A. CUCCARO	APPROVATO G.PIAZZA