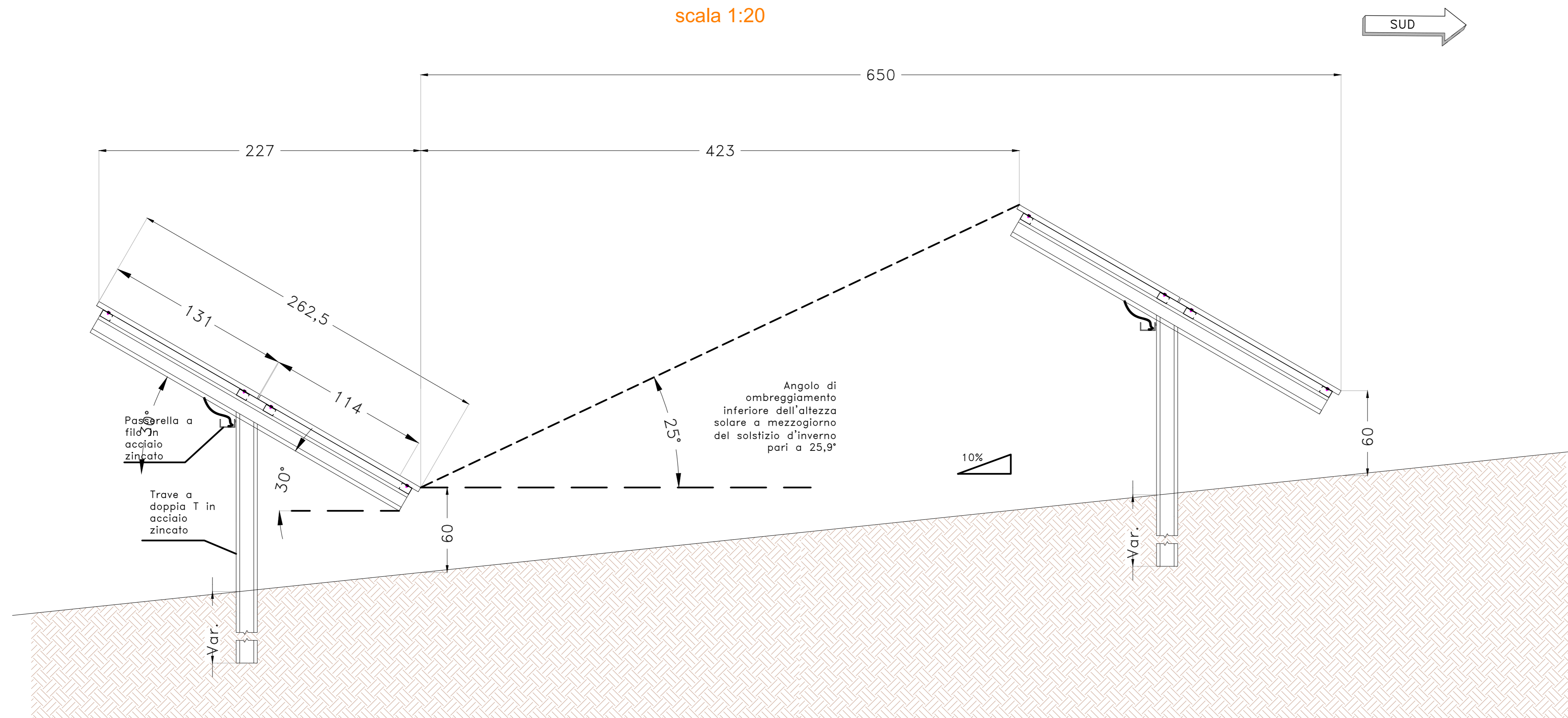
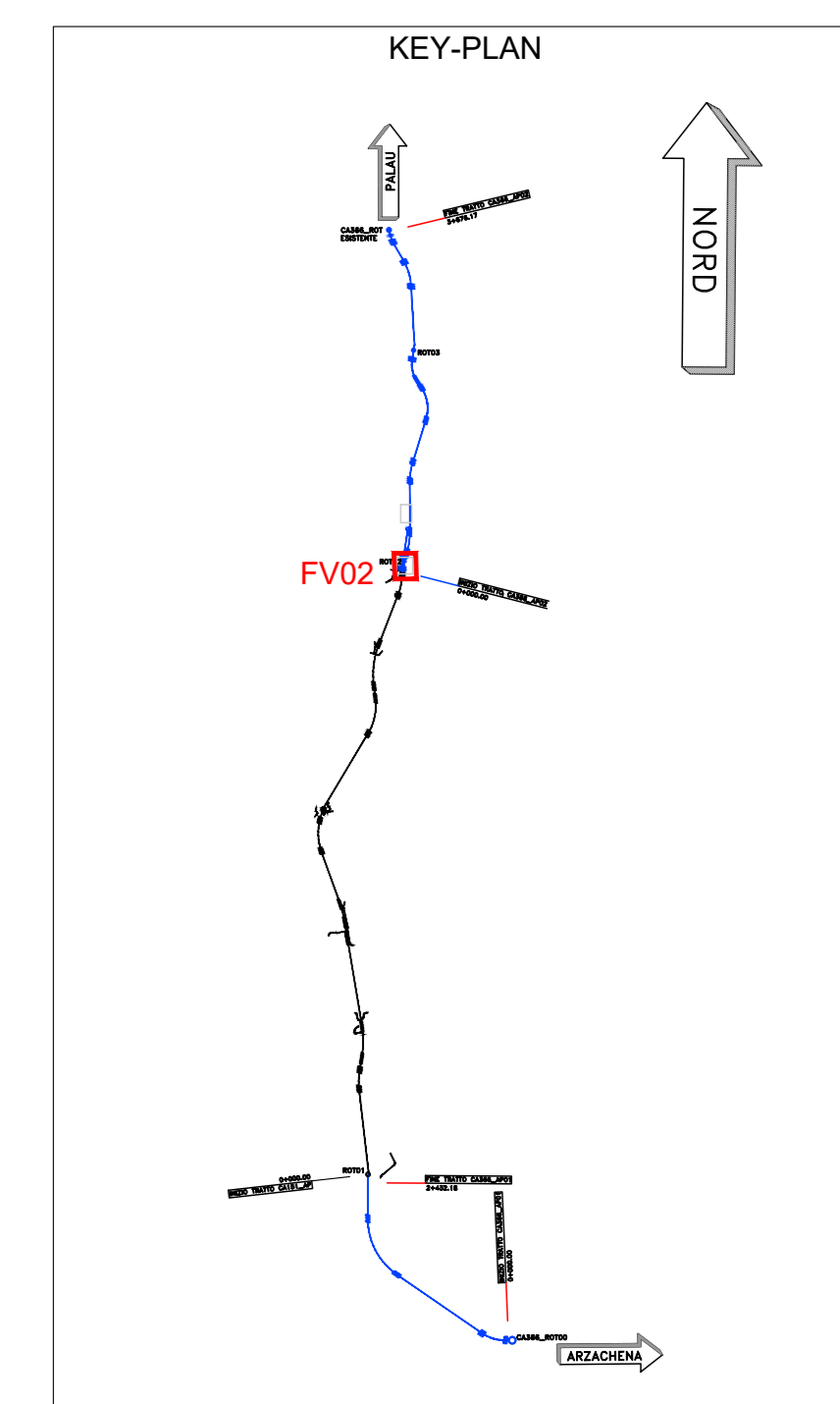
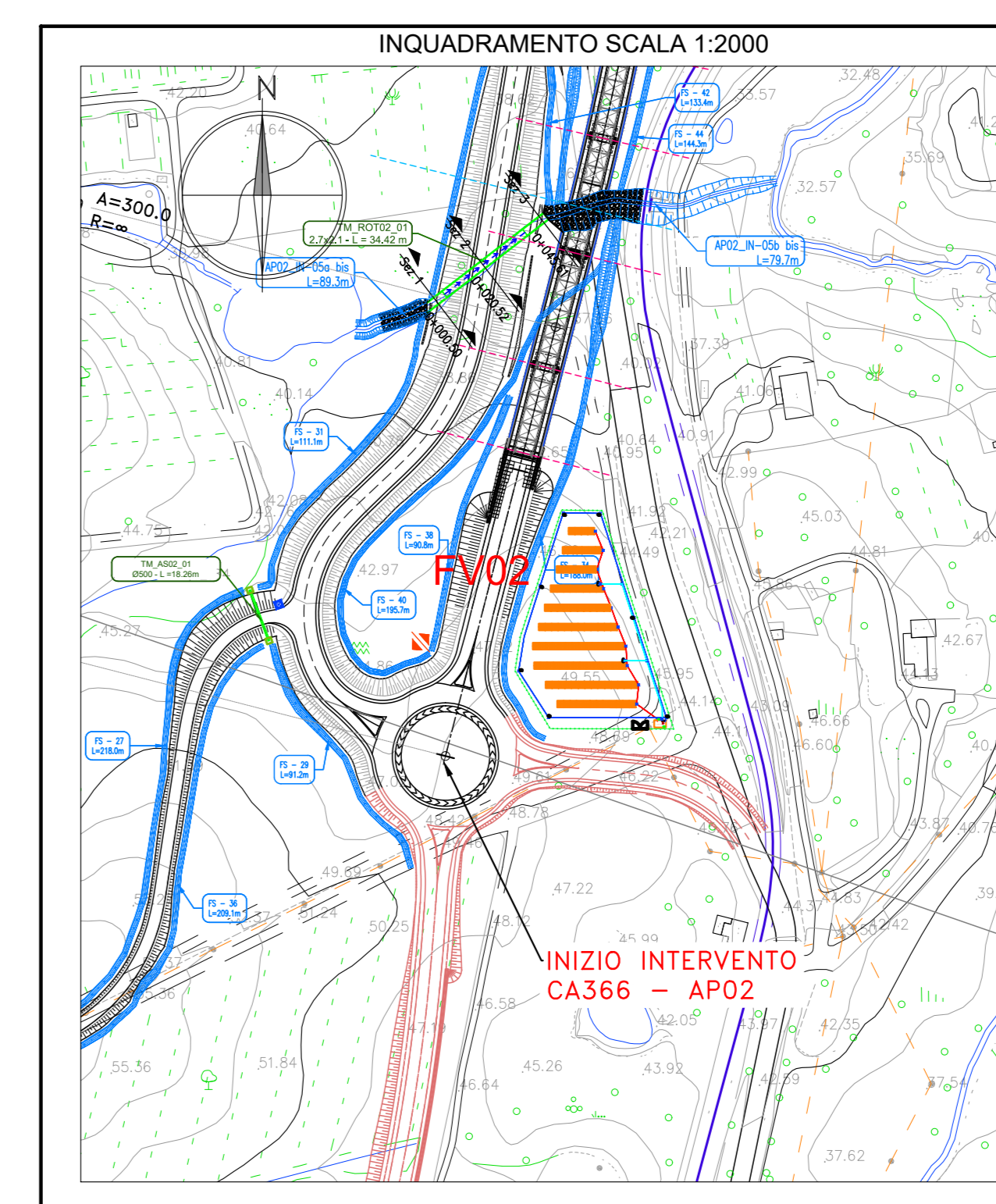
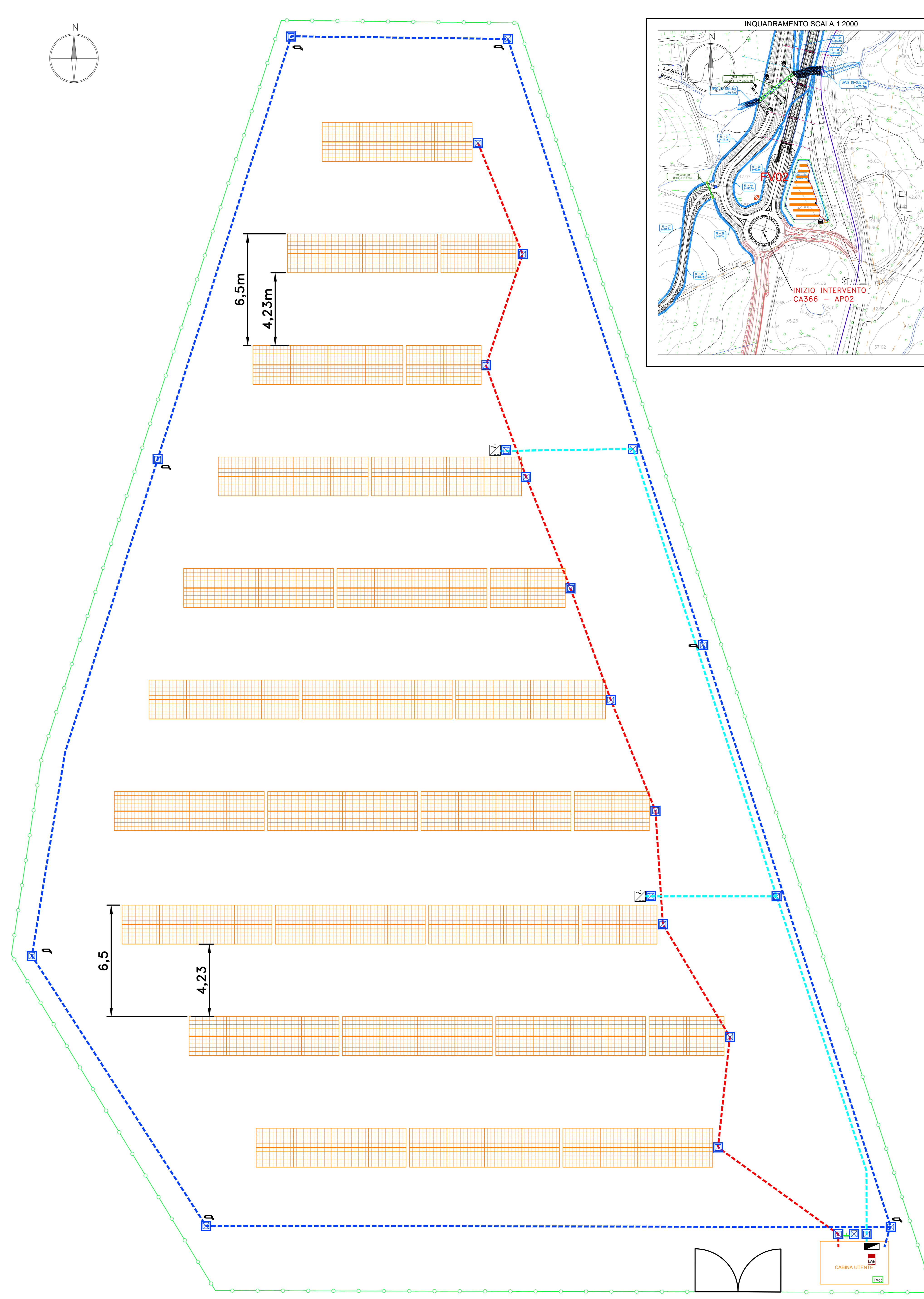


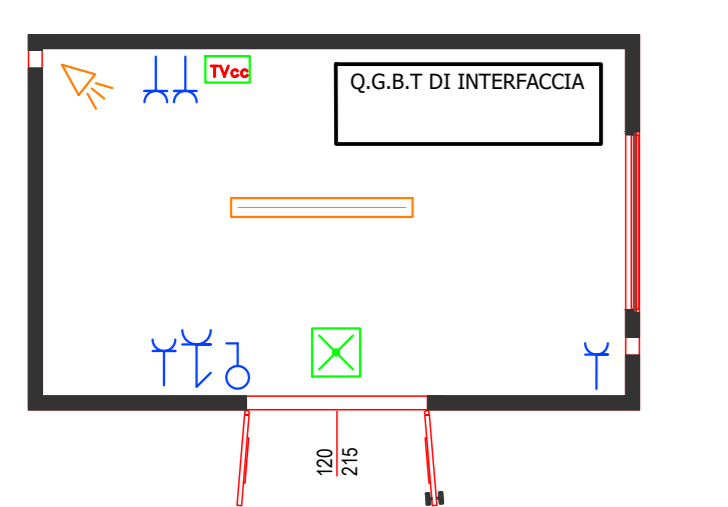
SEZIONE TIPO STRUTTURE CON VALUTAZIONE ANGOLO OMBREGGIAMENTO LIMITE
scala 1:20



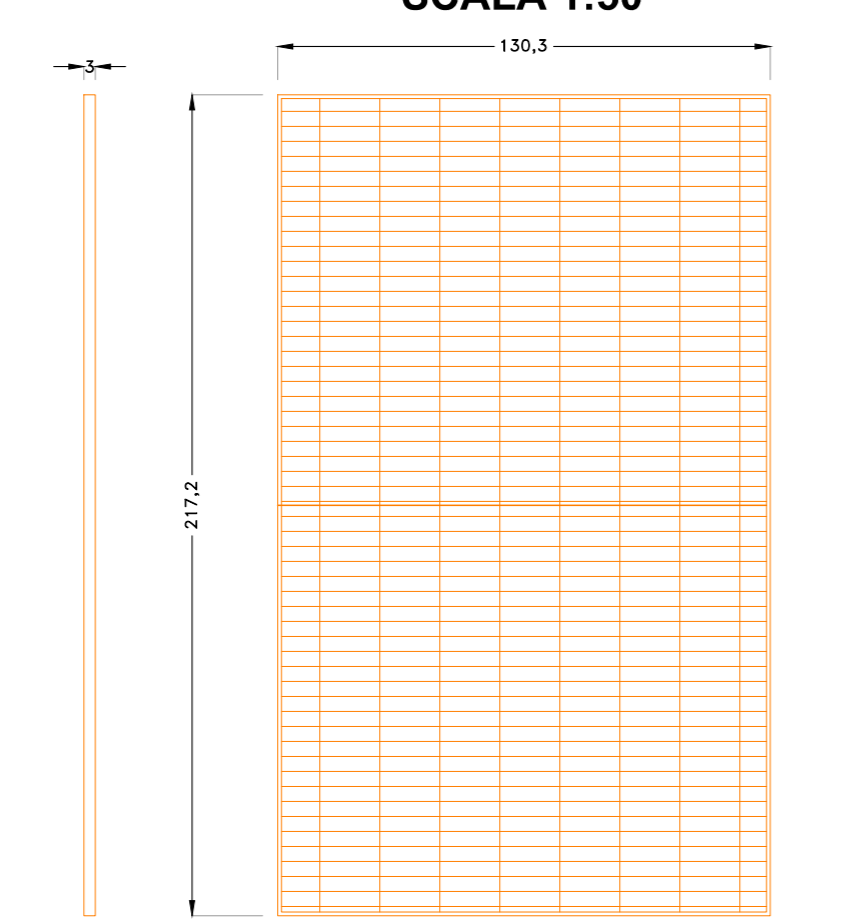
LAYOUT IMPIANTO FOTOVOLTAICO A TERRA DI TIPO FISSO
POTENZA NOMINALE GENERATORE 120kWp, POTENZA IN USCITA 100kW AC
scala 1:100



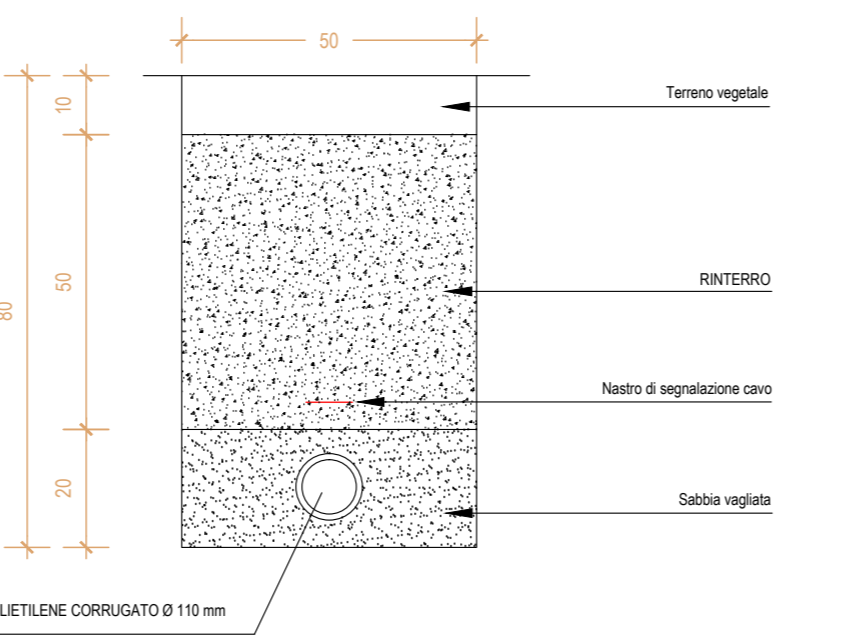
PARTICOLARI IMPIANTI - CABINA QUADRI UTENTE
SCALA 1:50



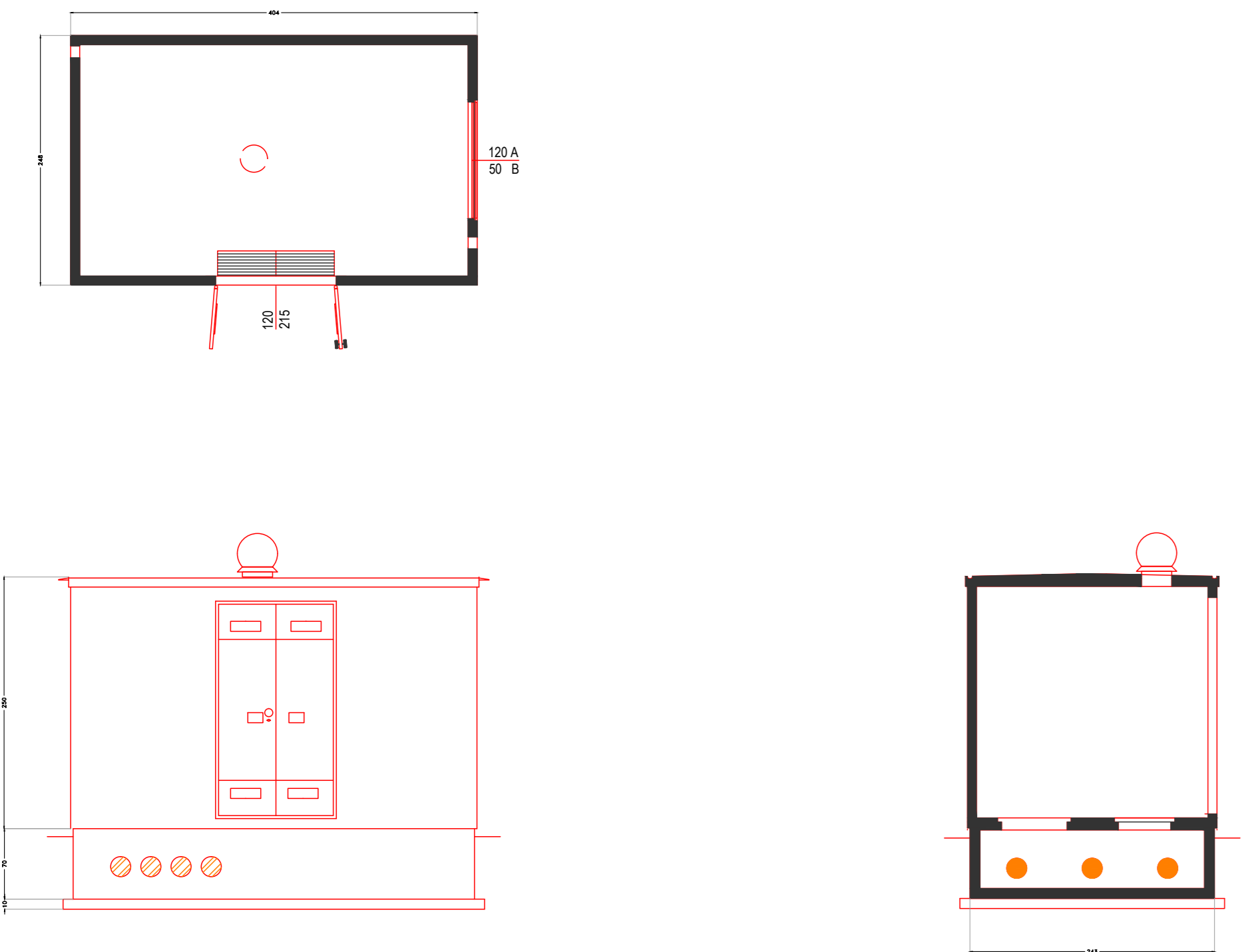
PARTICOLARE MODULO FOTOVOLTAICO MONOCRISTALLINO 600Wp
SCALA 1:50



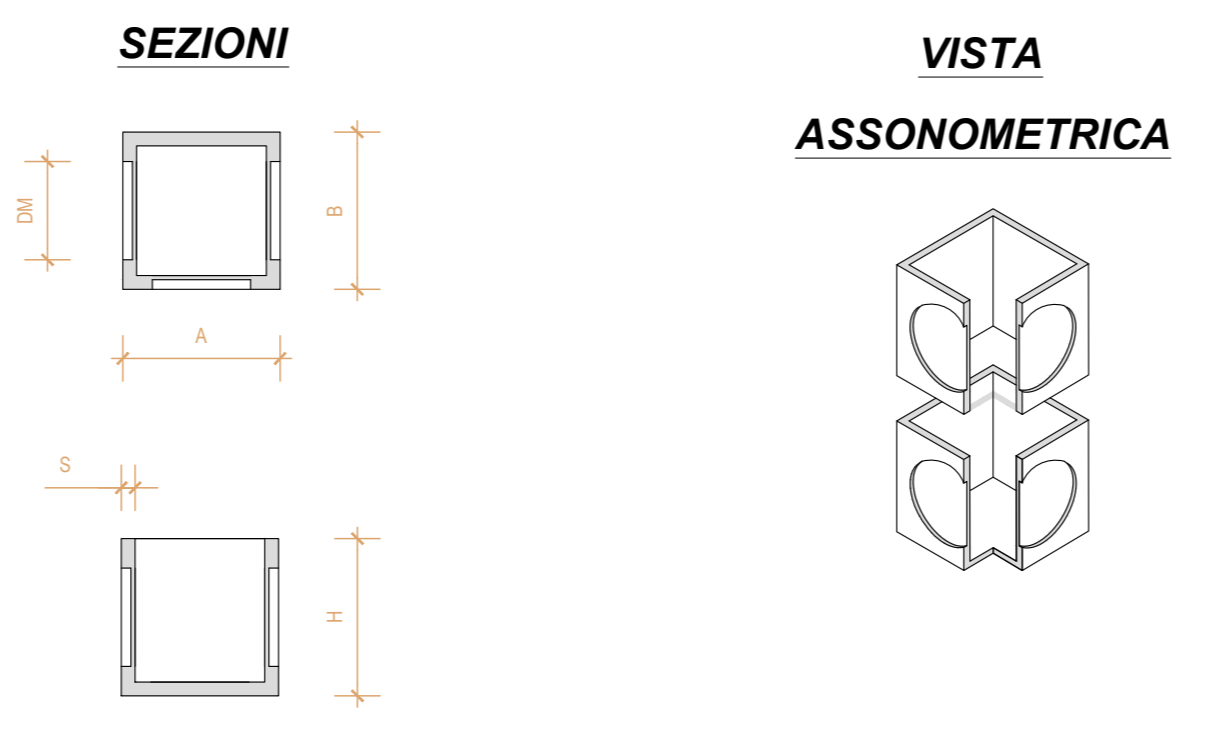
PARTICOLARE CAVIDOTTO FUORI DALLA SEDE STRADALE



PARTICOLARI COSTRUTTIVI - CABINA PREFABBRICATA TIPO
SCALA 1:50



TIPICO POZZETTO/PROLUNGHE



TIPICO POZZETTO/PROLUNGHE

DIMENSIONI (mm)		Pozzetti		Prolunghe	
A	B	H	DM	S	P
30	30	30	15	3.0	24
40	40	40	25	3.0	54
50	50	50	35	3.5	66
60	60	56	28	5.0	166
70	70	70	45	5.0	210
80	80	80	60	5.2	308
100	100	100	70	6.0	500

LEGENDA

SIMBOLO	DESCRIZIONE
[Symbol]	QUADRO ELETTRICO DI PARALLELO ED INTERFACCIA
[Symbol]	APPARECCHIO DI MISURA DEL DISTRIBUTORE
[Symbol]	MODULO FOTOVOLTAICO 600Wp SILICIO MONOCRISTALLINO CEI EN 61730 CEI EN IEC 61215
[Symbol]	INVERTER DI STENZA SOLAR AC CEI EN 62109 - SU BASAMENTO
[Symbol]	TELECAMERA A COLORE SISTEMA VES SU PALO
[Symbol]	CENTRALE DI VIDEO Sorveglianza VBS
[Symbol]	PROZETTO DI DERIVAZIONE RICAMBIATA Ø60x60 CON CHIUSO IN GHISA SFERODIALE
[Symbol]	CONDUTTORIA INTERRATA IN TUBO CORRUGATO SERIE PESANTE Ø 110 mm PER CAVI IN CC
[Symbol]	CONDUTTORIA INTERRATA IN TUBO CORRUGATO SERIE PESANTE Ø 110 mm PER IMPIANTI SPECIALI
[Symbol]	CONDUTTORIA INTERRATA IN TUBO CORRUGATO SERIE PESANTE Ø 110 mm PER CAVI IN AC
[Symbol]	CORDA DI RAME NUOVO 35mm² INTERRATA Pt-10
[Symbol]	DISPERE A PICO IN ACCI ZINCATO Ø60x1600mm SFERODIALE
[Symbol]	PREZAZIONE AREA IMPIANTO
[Symbol]	APP. ILLUMIN. SICUREZZA LED EQUIV. FL11W IP65
[Symbol]	PLAFONIERA LED IP65 4000 LUMEN
[Symbol]	PRESA IEC 309-2P-T 16A
[Symbol]	PRESA LINEE 10-16A
[Symbol]	PUNTO COMANDO ILLUMINAZIONE
[Symbol]	RIVELATORE ANTINTRUSIONE DOPPIA TECNOLOGIA

Sanas GRUPPO FS ITALIANE Direzione Tecnica

Nuova S.S.125/133bis "Olbia-Palau"
Tratta Arzachena Nord - Palau,
Stralcio 2 da Arzachena Sud allo svincolo di Arzachena Nord e stralcio 3 dal km 351 dell'attuale S.S.125 - 1° stralcio, fino a Palau.

PROGETTO DEFINITIVO COD. CA366

PROGETTISTA E RESPONSABILE DELL'INTEGRAZIONE DELLE PRESTAZIONI: **VIÀ - SERINGIA - WSP - FRESCO**

PROGETTISTA SPECIALE: **VIÀ - SERINGIA - WSP - FRESCO**

RESPONSABILI D'AREA:
 - **VIÀ** (Ing. Pro. Roma 2021)
 - **SERINGIA** (Ing. Pro. Roma 2021)
 - **WSP** (Ing. Pro. Roma 2021)
 - **FRESCO** (Ing. Pro. Roma 2021)

COORDINATORE SICUREZZA IN FASE DI PROGETTAZIONE: **VIÀ** (Ing. Pro. Roma 2021)

RESPONSABILE SW: **VIÀ** (Ing. Pro. Roma 2021)

VESTITO E RESPONSABILE DEL PROCEDIMENTO: **VIÀ** (Ing. Pro. Roma 2021)

IMPIANTI TECNOLOGICI
IMPIANTI FOTOVOLTAICI
Layout impianto fotovoltaico FV02
Tav.01

PROGETTO	UN. PROG. ANNO	NOME FILE	REVISIONE	SCALA
DPCA0366	D 22	CA366_CA366_IM04IMPPL_A	A	varie

REV.	DESCRIZIONE	DATA	REDATTO	VERIFICATO	APPROVATO
A	EMISSIONE	09/03/2024	F. LA SPINA	M. COCCO	SPINAK