

Nuova S.S.125/133bis "Olbia-Palau"
Tratta Arzachena Nord – Palau,
Stralcio 2 da Arzachena Sud allo svincolo di Arzachena Nord e stralcio 3 dal km 351 dell'attuale S.S.125 – 1° stralcio, fino a Palau.

PROGETTO DEFINITIVO

COD. CA366

PROGETTAZIONE: ATI VIA - SERING - VDP - BRENG

PROGETTISTA E RESPONSABILE DELL'INTEGRAZIONE DELLE PRESTAZIONI SPECIALISTICHE:

Dott. Ing. Giovanni Piazza (Ord. Ing. Prov. Roma 27296)

RESPONSABILI D'AREA:

Responsabile Tracciato stradale: *Dott. Ing. Massimo Capasso (Ord. Ing. Prov. Roma 26031)*

Responsabile Strutture: *Dott. Ing. Giovanni Piazza (Ord. Ing. Prov. Roma 27296)*

Responsabile Idraulica, Geotecnica e Impianti: *Dott. Ing. Sergio Di Maio (Ord. Ing. Prov. Palermo 2872)*

Responsabile Ambiente: *Dott. Ing. Francesco Ventura (Ord. Ing. Prov. Roma 14660)*

GEOLOGO:

Dott. Geol. Enrico Curcuruto (Ord. Geo. Regione Sicilia 966)

COORDINATORE SICUREZZA IN FASE DI PROGETTAZIONE:

Dott. Ing. Matteo Di Girolamo (Ord. Ing. Prov. Roma A15138)

RESPONSABILE SIA:

Dott. Ing. Francesco Ventura (Ord. Ing. Prov. Roma 14660)

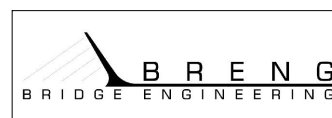
VISTO: IL RESPONSABILE DEL PROCEDIMENTO:

Dott. Ing. Francesco Ruggieri

GRUPPO DI PROGETTAZIONE

MANDATARIA:

MANDANTI:



ELABORATI GENERALI

ARCHEOLOGIA

VERIFICA PREVENTIVA DI INTERESSE ARCHEOLOGICO

MOSI

CODICE PROGETTO		NOME FILE			REVISIONE	SCALA:
PROGETTO	LIV. PROG. ANNO	CA366_T00SG00AMBPL01_A				
D P C A 0 3 6 6	D 22	CODICE ELAB.	T 0 0 S G 0 0 A M B P L 0 1	A	1:5000	
D						
C						
B						
A	EMISSIONE	FEB. 2024	E. ATZENI	E. ATZENI	G.PIAZZA	
REV.	DESCRIZIONE	DATA	REDATTO	VERIFICATO	APPROVATO	



Localizzazione: Arzachena (SS) - Punta Candela,

Definizione e cronologia: struttura di fortificazione, {fortezza}. {Età del Bronzo},

Modalità di individuazione: {dati bibliografici, dati di archivio}

Distanza dall'opera in progetto: > 1000 metri

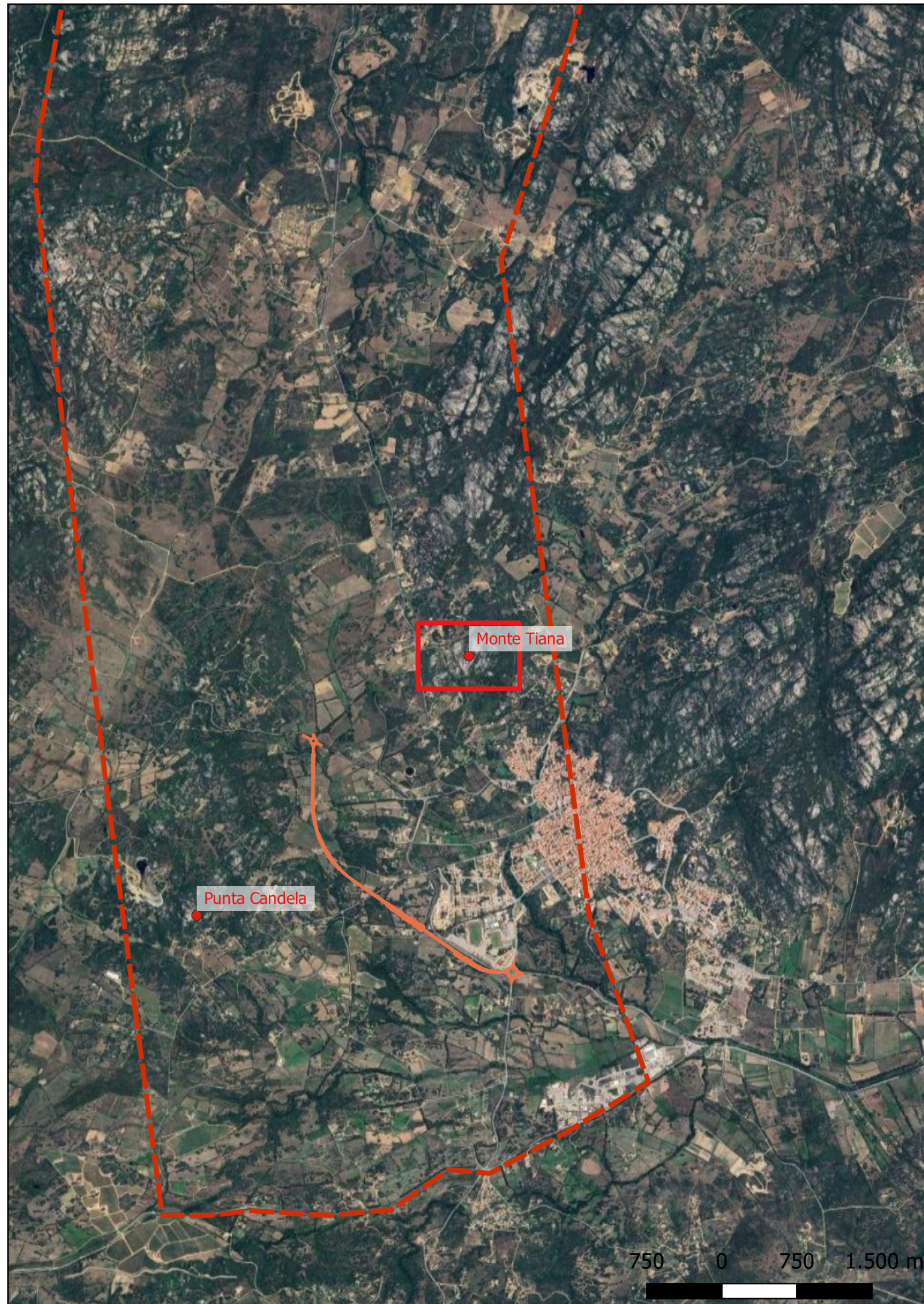
Potenziale: potenziale alto

Rischio relativo: rischio basso

Il sito è ubicato ad ovest dell'abitato di Arzachena su una collina granitica caratterizzata da pareti scoscese e folta macchia mediterranea. Durante l'età del Bronzo vennero qui edificate diverse strutture: un abitato alle pendici del monte, per il quale vennero utilizzati diversi ripari sotto roccia ed edificate diverse capanne in muratura, l'area fortificata in cima (a proteggere dall'alto l'abitato) e l'area funeraria e culturale ai piedi della collina. Queste ultime aree si caratterizzano per la presenza di tafoni, utilizzati a scopo funerario, e di circoli che risultano spesso associati alle aree funerarie. I circoli individuati sono in totale otto, seppure a tutt'oggi risultino difficilmente rilevabili a causa della folta vegetazione.

MANCINI P., Gallura Orientale. Preistoria e Protostoria, Olbia 2010





Localizzazione: Arzachena (SS) - Monte Tiana,

Definizione e cronologia: struttura di fortificazione, {cinta fortificativa, fortezza}. {Età del Bronzo},

Modalità di individuazione: {dati bibliografici, dati di archivio}

Distanza dall'opera in progetto: > 1000 metri

Potenziale: potenziale alto

Rischio relativo: rischio basso

La muraglia di Monte Tiana è una struttura si sviluppa su due piani e probabilmente fungeva da difesa ai tafoni che qui vennero utilizzati come abitazioni durante l'età del Bronzo. La struttura venne realizzata con grossi blocchi poligonali poggiati direttamente sulla roccia di base. Le cortine, superiore ed inferiore, seguono l'andamento della roccia naturale chiudendola nel punto di più facile accesso. L'ingresso alla muraglia è ubicato a nord e il suo accesso è garantito da gradini rudimentali

MANCINI P., Gallura Orientale. Preistoria e Protostoria, Olbia 2010





Localizzazione: Arzachena (SS) - Monti Canu,

Definizione e cronologia: infrastruttura idrica, {fontana}, {Età del Bronzo},

Modalità di individuazione: {dati bibliografici}

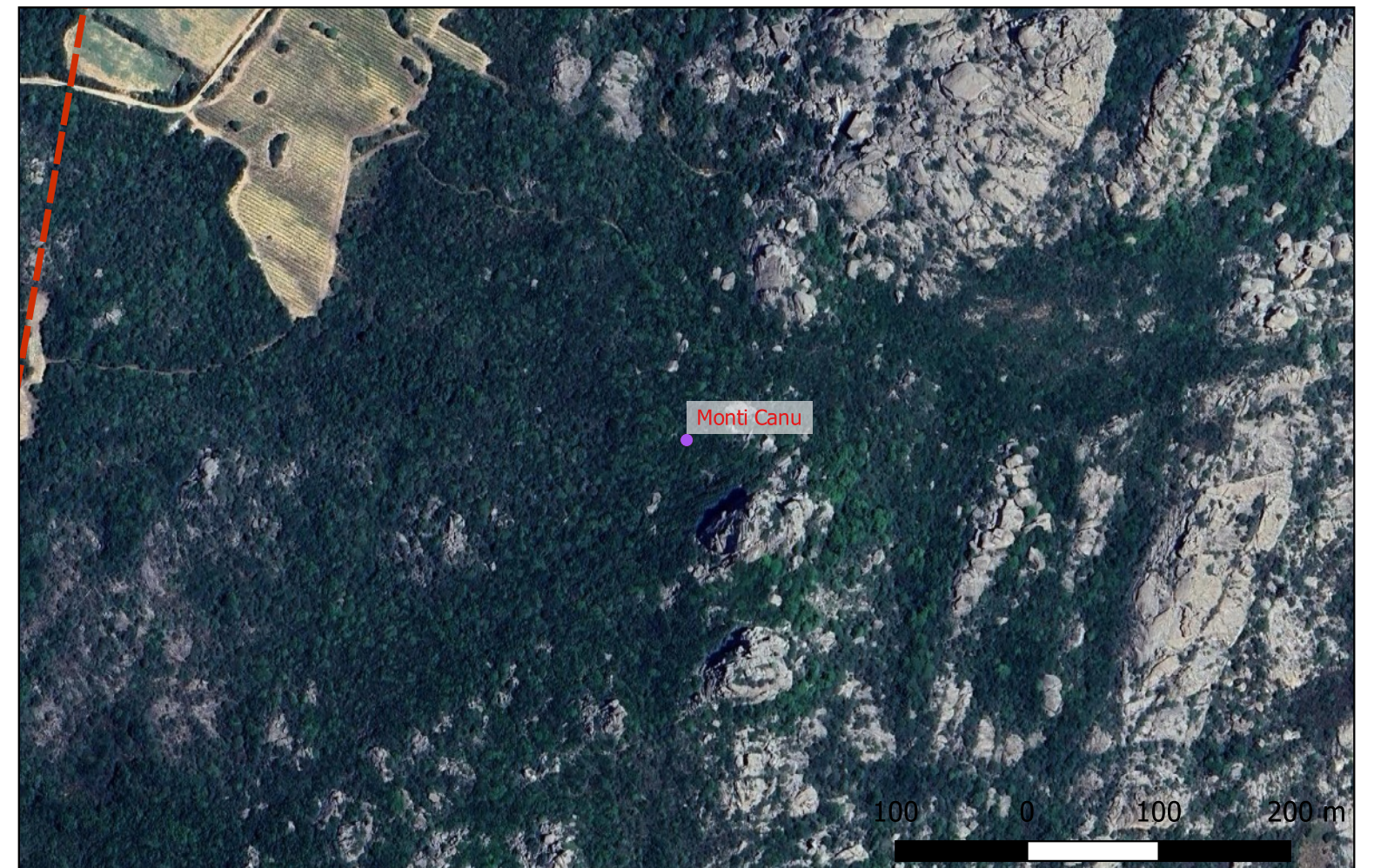
Distanza dall'opera in progetto: > 1000 metri

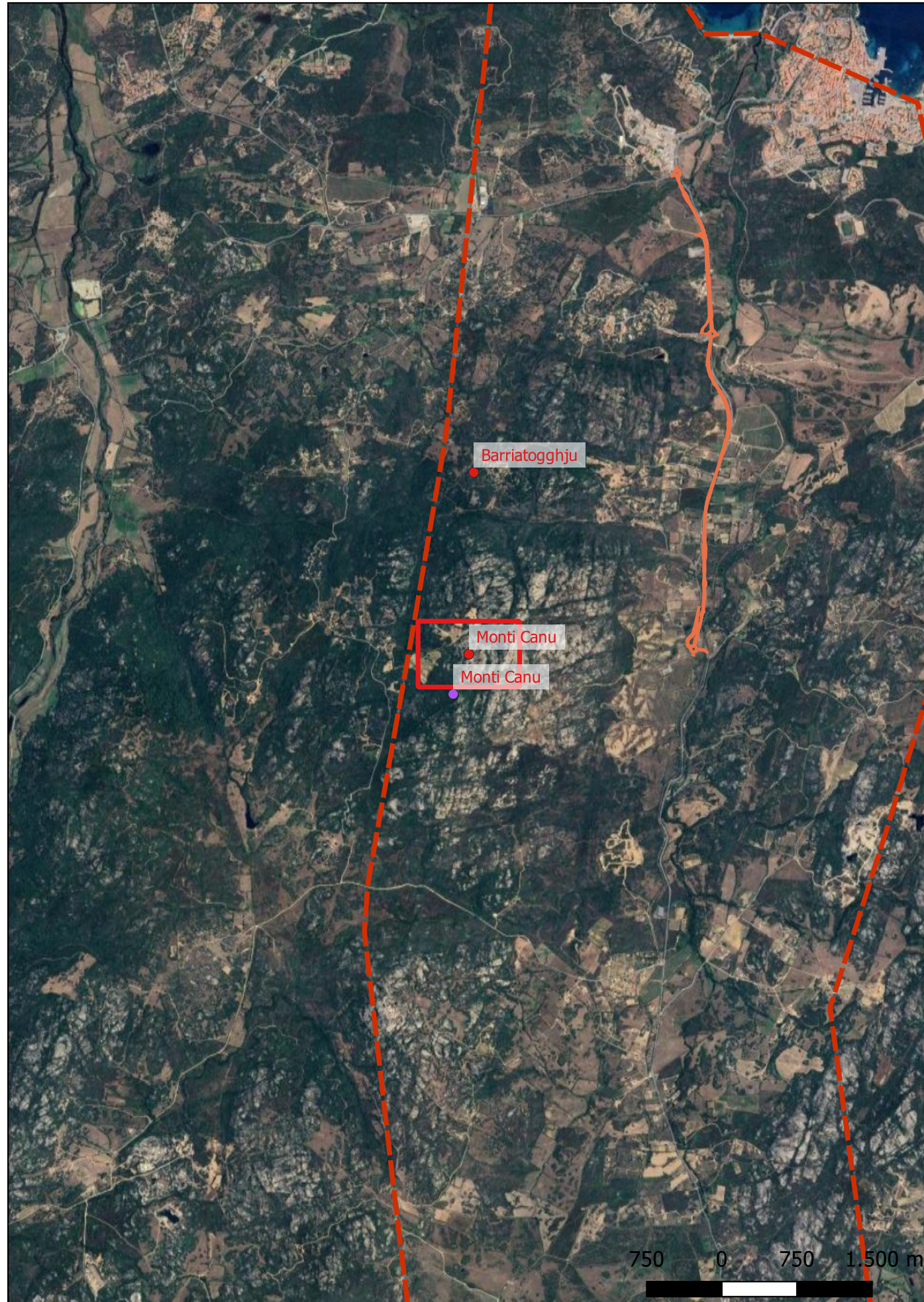
Potenziale: potenziale alto

Rischio relativo: rischio basso

Fonte nuragica

MANCINI P. (2010): Relazione generale sui beni archeologici, PUC Comune di Palau





Localizzazione: Palau (SS) - Monti Canu,

Definizione e cronologia: struttura di fortificazione, {nuraghe}. {Età del Bronzo},

Modalità di individuazione: {dati bibliografici}

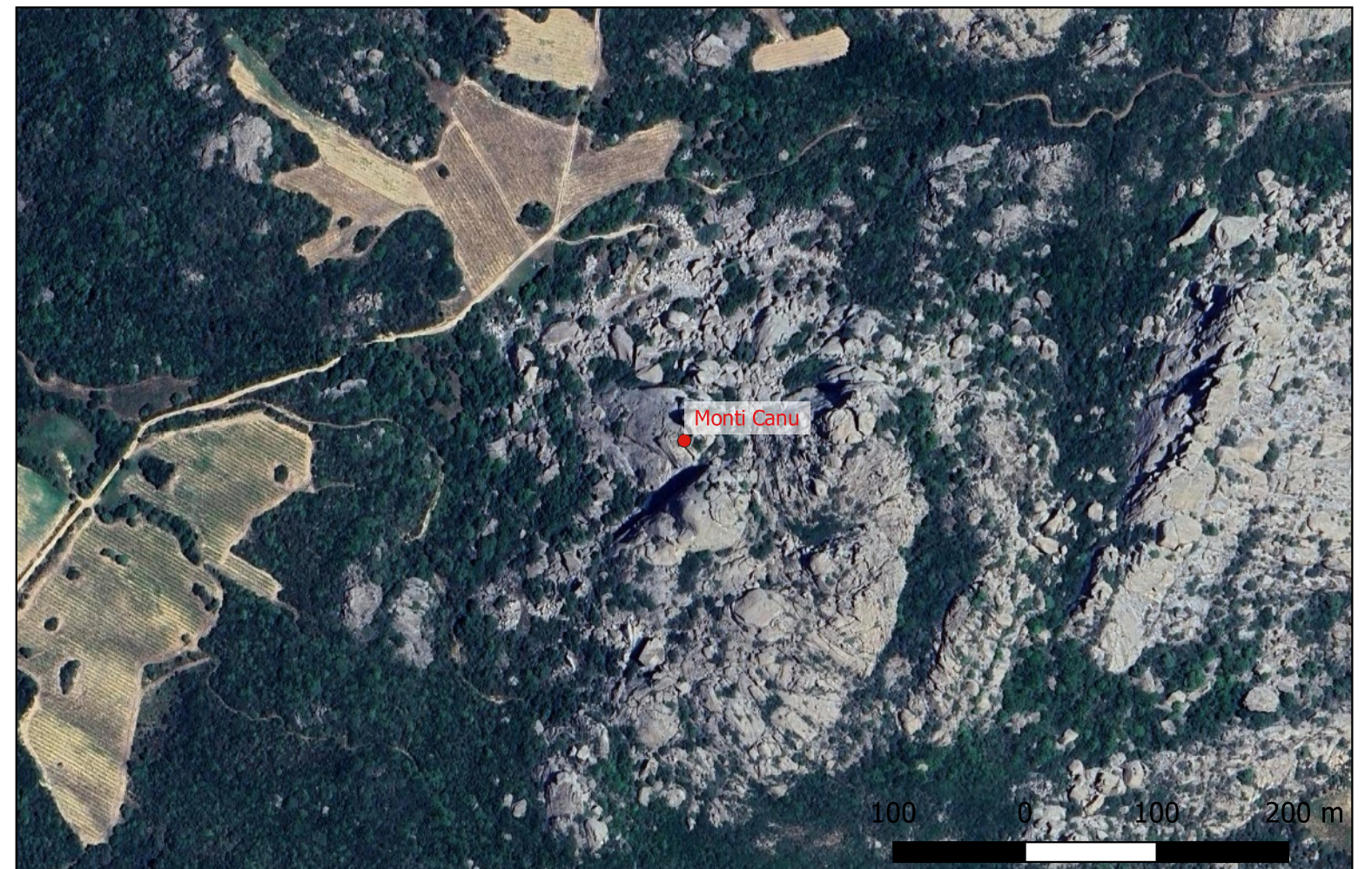
Distanza dall'opera in progetto: > 1000 metri

Potenziale: potenziale alto

Rischio relativo: rischio basso

Nuraghe

MANCINI P. (2010): Relazione generale sui beni archeologici, PUC Comune di Palau





Localizzazione: Palau (SS) - Barriatoghju,

Definizione e cronologia: struttura di fortificazione, {nuraghe}. {Età del Bronzo},

Modalità di individuazione: {dati bibliografici}

Distanza dall'opera in progetto: > 1000 metri

Potenziale: potenziale alto

Rischio relativo: rischio basso

Nuraghe

MANCINI P. (2010): Relazione generale sui beni archeologici, PUC Comune di Palau

