

SCHEDA RILEVAMENTO GEOLOGICO

<i>RIF. PROGETTO</i> CA366 ARZACHENA - PALAU	<i>DATA</i> 21/03/2023
---	---------------------------

CODICE SCHEDA 1	ID AFFIORAMENTO A	ID STAZIONE	<i>Toponimo di riferimento</i>
----------------------------------	-----------------------------	--------------------	--------------------------------

UBICAZIONE AFFIORAMENTO

<i>PROVINCIA</i> OLBIA-TEMPPIO	<i>COMUNE</i> Palau	<i>LOCALITA'</i> Palau	<i>Riferimento IGMI 1:50.000</i> Fg. 428 Tav. IV "ARZACHENA"
-----------------------------------	------------------------	---------------------------	---

<i>Riferimento CTR Regionale</i> Sez. 428010 "PALAU"	<i>ID PUNTO GPS</i>	<i>Coordinate WGS84</i>	
	/	41°09'31" N	9°22'19" E

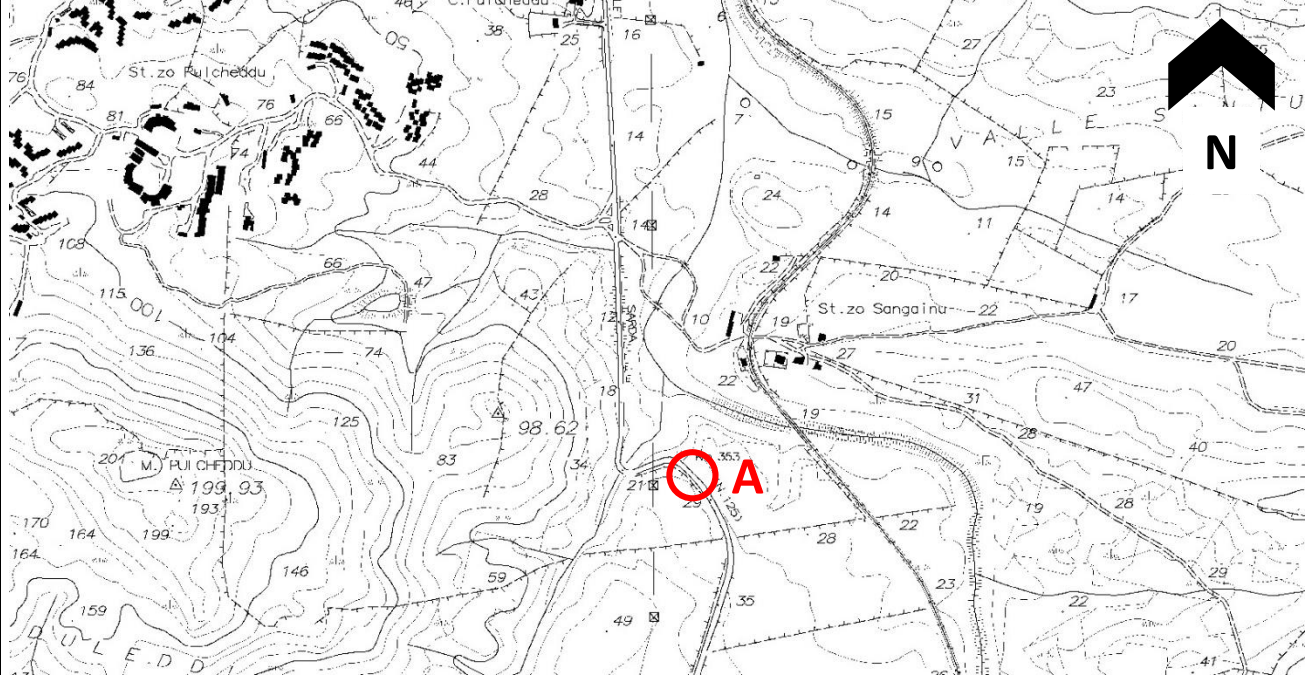
DESCRIZIONE DELL'AFFIORAMENTO

<i>FORMAZIONE GEOLOGICA</i> Unità Intrusiva di Arzachena (AZN) Subunità intrusiva di Monte Tiana e Filone di natura basaltica (fb)	<i>LITOLOGIA AFFIORANTE</i> Graniti inequigranulari di colore prevalente rosato	<i>STRATIFICAZIONE</i> <i>(Descriz./GRANULOMETRIA)</i>
---	---	---

<i>STATO DELL'AFFIORAMENTO</i> <i>(FRATTURAZIONE/CEMENTAZIONE)</i> Questo taglio stradale espone la roccia sana, attraversata da filoni, e la roccia alterata caratterizzata dalla crescita di vegetazione. Il passaggio dalla roccia sana a quella alterata avviene orizzontalmente, è molto rapido, la "zona di transizione" è limitata. <i>(foto dall'alto in basso: 1 e 2)</i>	<i>GIACITURA MEDIA DEGLI STRATI</i> <i>(Immers./Inclin.)</i>	<i>ELEMENTI TETTONICI (PRESENZA DI</i> <i>PIEGHE, FAGLIE, LITOCLASI, ecc)</i>
---	---	--

Note/Osservazioni/Altri dati rilevati:

Ubicazione affioramento su stralcio planimetrico (scala 1:2.000):



Documentazione fotografica dell'affioramento:





