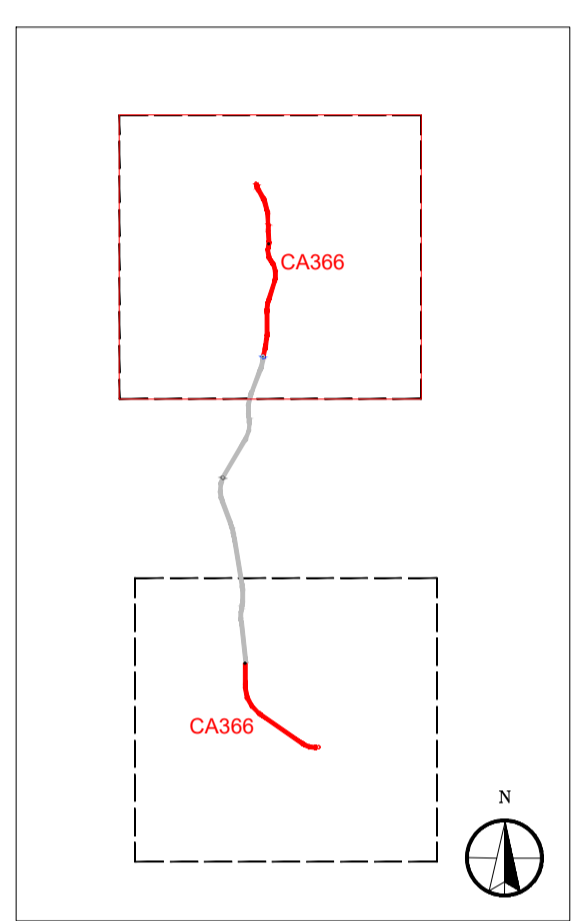


LEGENDA

Tracciato di progetto
 Rilevato/trincea
 Viadotto
 SS 125 esistente
 Lotto CA 151 non incluso nel presente studio
 Confini comunali

Cantieri
 CB n Cantiere base
 CO n Cantiere operativo
 AT n Area tecnica
 DEP n Deposito temporaneo



legenda

confini
 comunale
 di comparto
 di sub comparto
 comunicazioni
 viabilità esistente
 viabilità da adeguare
 viabilità da realizzare
 ferrovia
 regime delle aree
 acquisibili dal comune
 tramite p.l.
 demaniali
 d'uso pubblico
 da acquisire
 zonizzazione
 zona c. espansione
 aree per fertilità
 economica e pop.
 aree con particolari
 vincoli vol.
 zone attività turistiche
 sottozona f. a nuclei di
 concentrazione

sottozona f.
 con particolari
 vincoli vol.
 sottozona f.
 campeggi
 zona per attr. di servizio
 sottozona s.
 spazi e attr. di zona
 sottozona g.
 servizi nautici
 sottozona g.
 impianti sportivi com.
 sottozona g.
 attr. culturali e ser.
 nautici
 zona H. conservazione dei
 caratteri geomorfologici
 sottozona H.
 aree a verde
 sottozona H.
 parchi
 sottozona H.
 aree assoggettate al
 vincolo di cui art.
 simboli
 attrezzature di zona
 istruzione
 attrezzature balneari
 attrezzature ricreative
 e di ristoro
 attrezzature comm.
 rimessaggi nautici
 approdi
 impianti sportivi
 campi gioco
 alberghi e/o villaggi
 alberghieri
 impianti ricettivi (parte)
 campeggi esistenti
 campeggi previsti

LEGENDA DEL PROGRAMMA DI FABBRICAZIONE

Fonte:

Sanas
 GRUPPO FS ITALIANE

Direzione Tecnica

Nuova S.S.125/133bis "Olbia-Palau"
 Tratta Arzachena Nord - Palau,
 Stralcio 2 da Arzachena Sud allo svincolo di Arzachena
 Nord e stralcio 3 dal km 351 dell'attuale S.S.125 - 1°
 stralcio, fino a Palau.

PROGETTO DEFINITIVO COD. CA366

PROGETTAZIONE: **ATI VIA - SERING - VDP - BRENG**

PROGETTISTA E RESPONSABILE DELL'INTEGRAZIONE DELLE PRESTAZIONI SPECIALISTICHE:
 Dott. Ing. Giovanni Piazza (Ord. Ing. Prov. Roma 27296)

GRUPPO DI PROGETTAZIONE
 MANDATARIA: **VIA INGEGNERIA**
 MANDANTI: **SERING INGEGNERIA**

RESPONSABILI D'AREA:
 Responsabile Tracciato stradale: Dott. Ing. Massimo Capasso (Ord. Ing. Prov. Roma 26031)
 Responsabile Strutture: Dott. Ing. Giovanni Piazza (Ord. Ing. Prov. Roma 27296)
 Responsabile Idraulica, Geotecnica e Impianti: Dott. Ing. Sergio Di Maio (Ord. Ing. Prov. Palermo 2872)
 Responsabile Ambiente: Dott. Ing. Francesco Ventura (Ord. Ing. Prov. Roma 14660)

GEOLOGO:
 Dott. Geol. Enrico Curcuruto (Ord. Geo. Regione Sicilia 966)

COORDINATORE SICUREZZA IN FASE DI PROGETTAZIONE:
 Dott. Ing. Matteo Di Girolamo (Ord. Ing. Prov. Roma A15138)

RESPONSABILE SIA:
 Dott. Ing. Francesco Ventura (Ord. Ing. Prov. Roma 14660)

VISTO: IL RESPONSABILE DEL PROCEDIMENTO:
 Dott. Ing. Francesco Ruggieri

STUDIO DI IMPATTO AMBIENTALE
COMUNE DI PALAU
PIANO DI FABBRICAZIONE

CODICE PROGETTO	NOME FILE	REVISIONE	SCALA:
PROGETTO	T00IA02AMBCT05A		
DPCA0366	CODICE ELAB. T00IA02AMBCT05	A	1:10.000
D			
C			
B			
A	EMISSIONE	FEBBRAIO 2024	B.ZIMEI F. VENTURA G. PIAZZA
REV.	DESCRIZIONE	DATA	REDATTO VERIFICATO APPROVATO