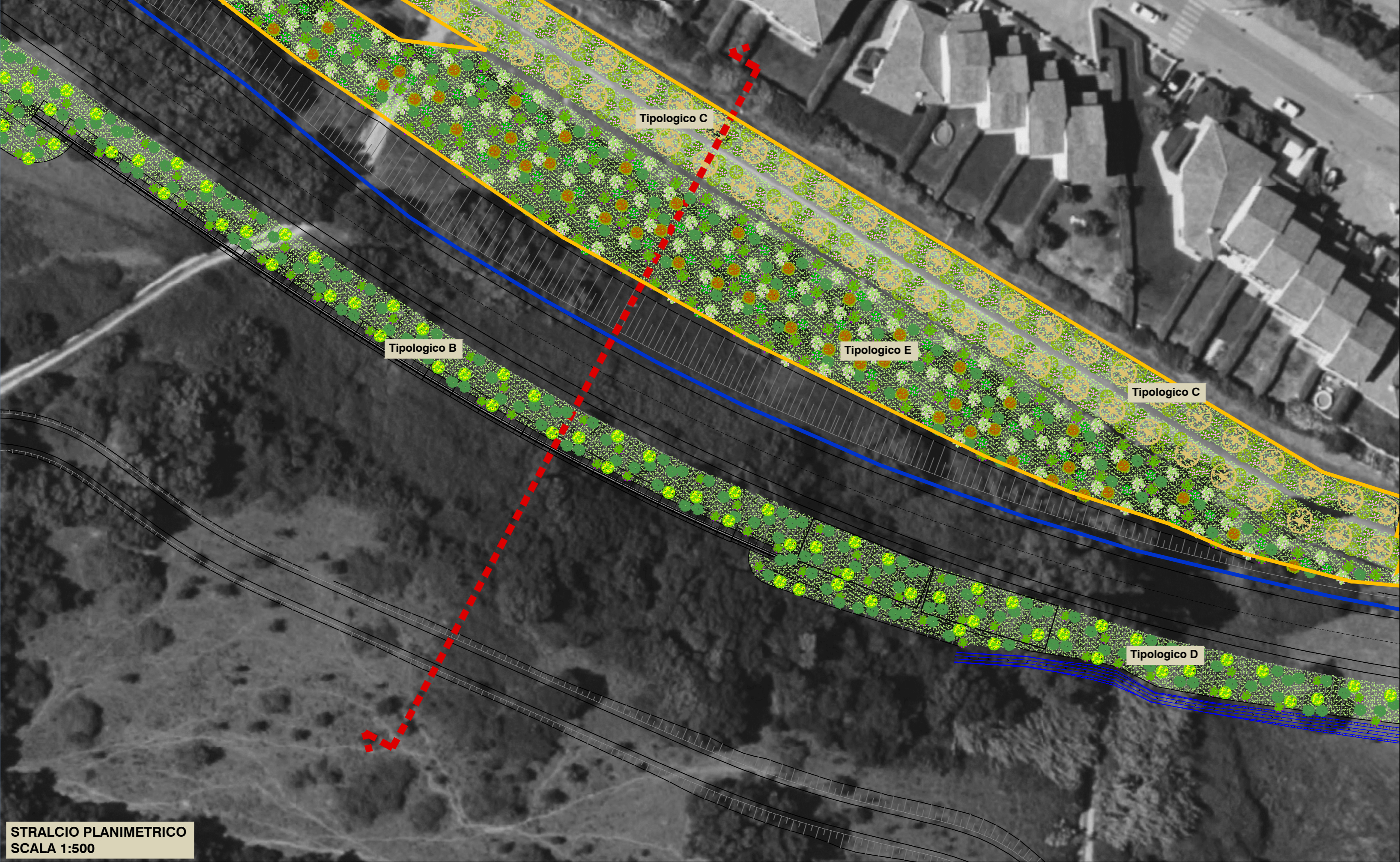
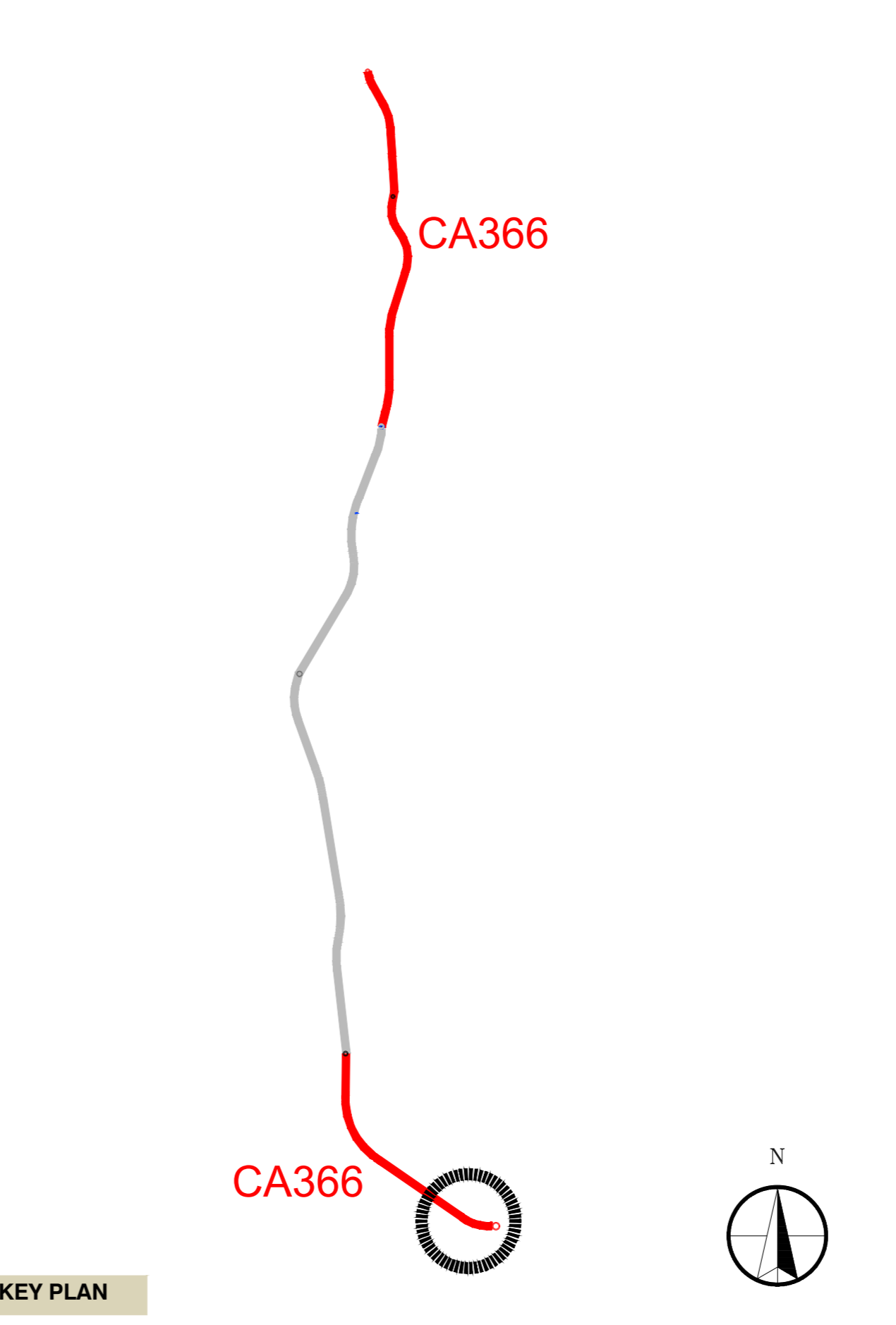


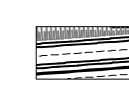
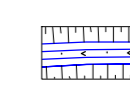

AREA DI INTERVENTO CIRCONVALLAZIONE DI ARZACHENA

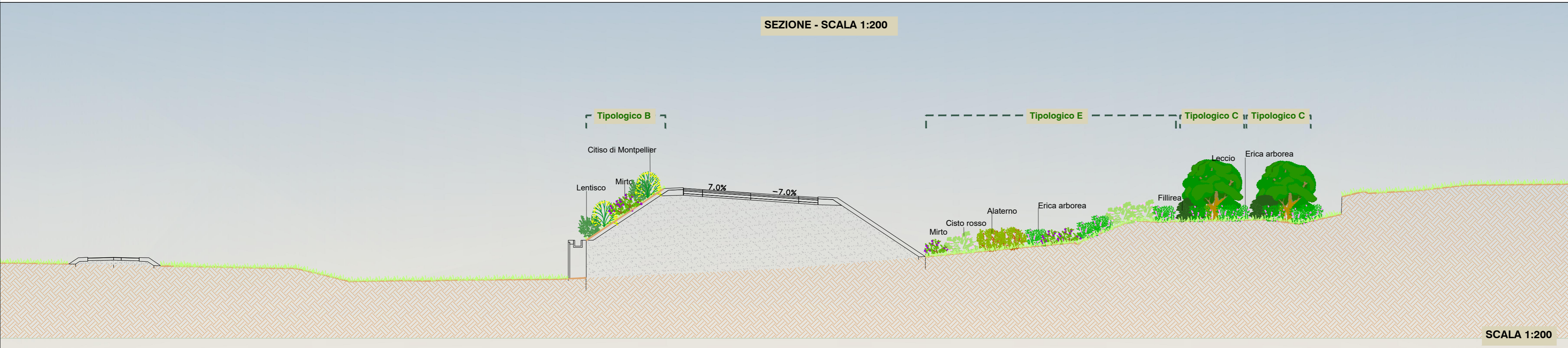
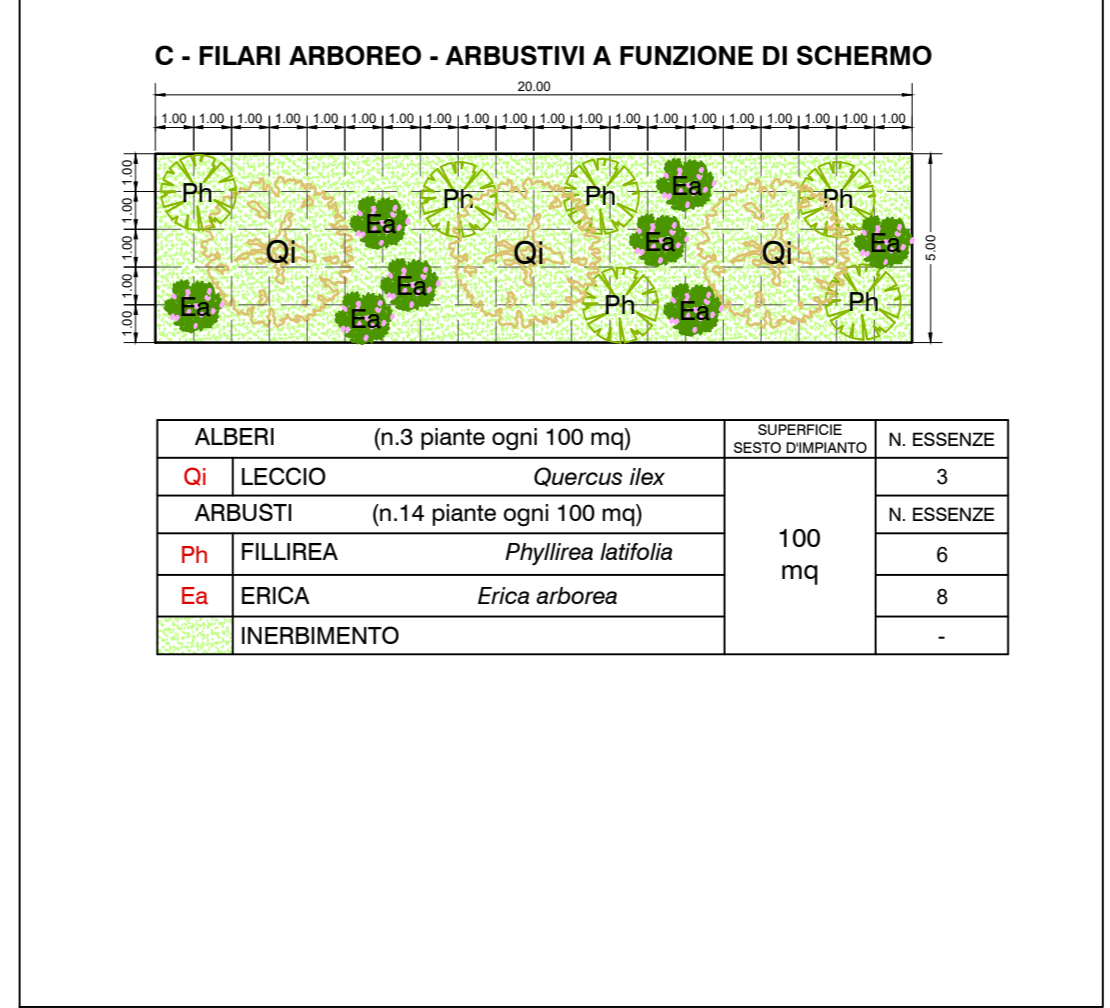
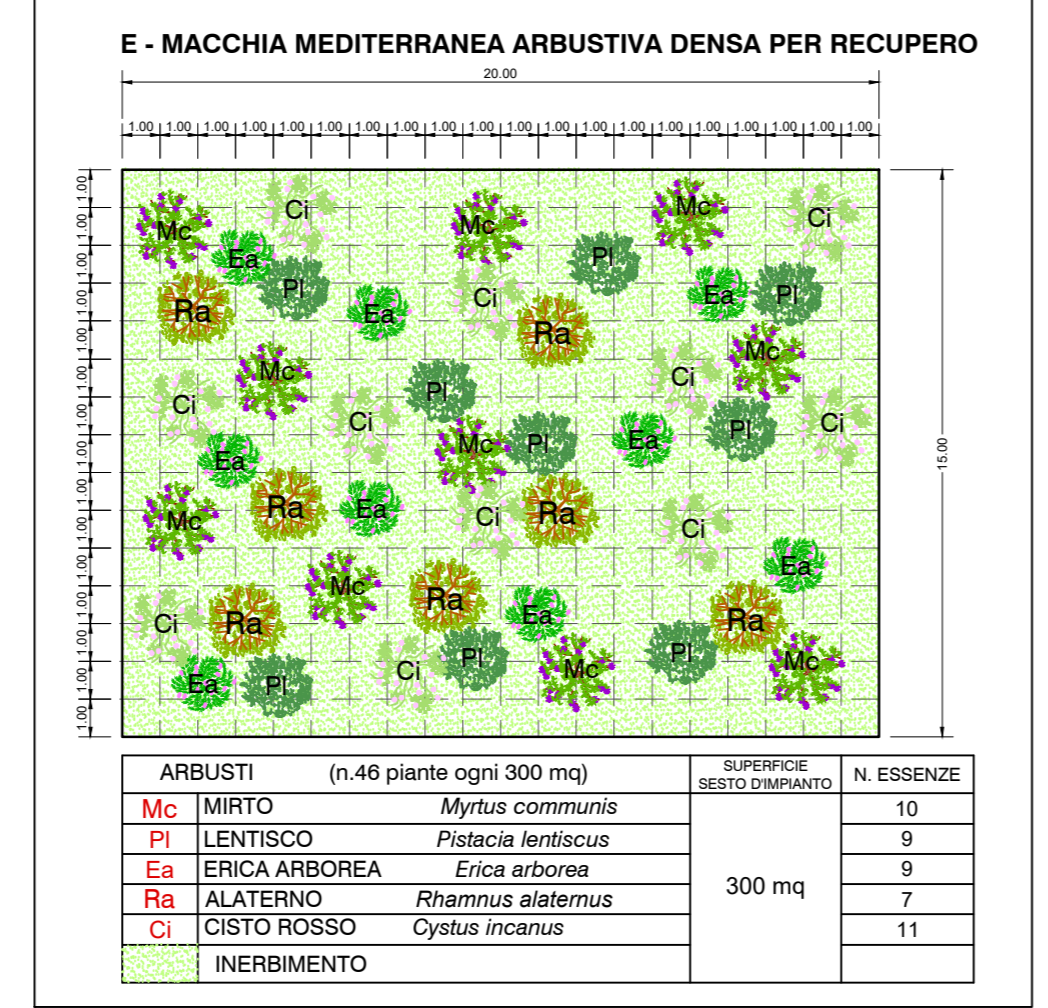
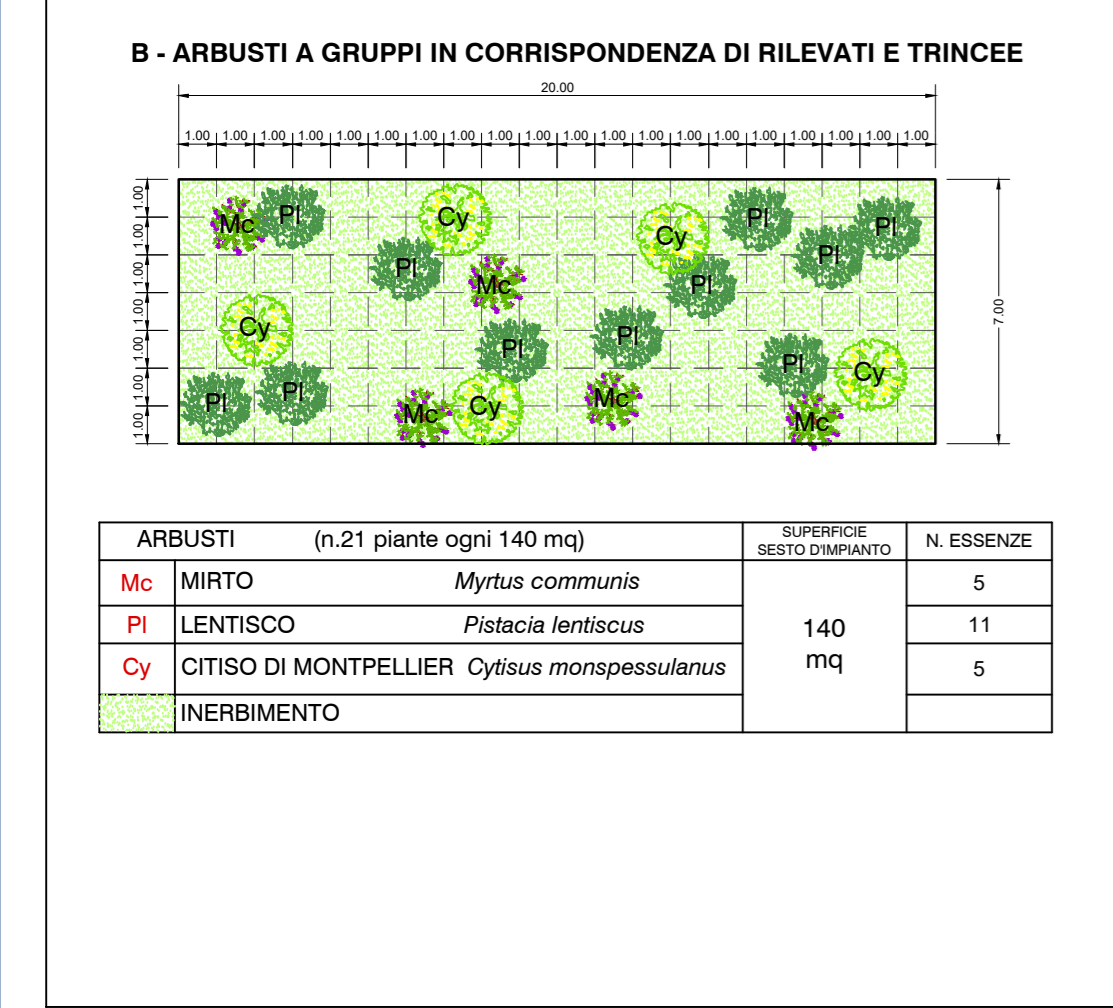


Quadro d'unione



LEGENDA

-  Tracciato di progetto
-  Rete idraulica di progetto
-  Area di rinaturalizzazione ambientale



Sanas
GRUPPO FS ITALIANE

Direzione Tecnica

Nuova S.S.125/133bis "Olbia-Palau"
Tratta Arzachena Nord - Palau,
Stralcio 2 da Arzachena Sud allo svincolo di Arzachena Nord e stralcio 3 dal km 351 dell'attuale S.S.125 - 1° stralcio, fino a Palau.

PROGETTO DEFINITIVO cod. CA366

PROGETTAZIONE: **ATI VIA - SERING - WDP - BRENG**

<p>PROGETTISTA E RESPONSABILE DELL'INTEGRAZIONE DELLE PRESTAZIONI SPECIALISTICHE: Dott. Ing. Giovanni Piazza (Ord. Ing. Prov. Roma 27296)</p> <p>RESPONSABILI D'AREA: Responsabile Tracciato stradale: Dott. Ing. Massimo Capasso (Ord. Ing. Prov. Roma 26031) Responsabile Strutture: Dott. Ing. Giovanni Piazza (Ord. Ing. Prov. Roma 27296) Responsabile Idraulica, Geotecnica e Impianti: Dott. Ing. Sergio Di Maio (Ord. Ing. Prov. Palermo 2972) Responsabile Ambiente: Dott. Ing. Francesco Ventura (Ord. Ing. Prov. Roma 14660)</p> <p>GEOLOGO: Dott. Geol. Enrico Curcuruto (Ord. Geo. Regione Sicilia 966)</p> <p>COORDINATORE SICUREZZA IN FASE DI PROGETTAZIONE: Dott. Ing. Matteo Di Girolamo (Ord. Ing. Prov. Roma 415138)</p> <p>RESPONSABILE SIA: Dott. Ing. Francesco Ventura (Ord. Ing. Prov. Roma 14660)</p> <p>VISTO: IL RESPONSABILE DEL PROCEDIMENTO: Dott. Ing. Francesca Ruggieri</p>	<p>GRUPPO DI PROGETTAZIONE</p> <p>MANDATARIA: VIA INGEGNERIA</p> <p>MANDANTI: SERING INGEGNERIA</p> <p>wdp BRENG BRIDGE ENGINEERING</p>
---	--

STUDIO DI IMPATTO AMBIENTALE
SEZIONE E DETTAGLI INTERVENTI OPERE A VERDE
TAV.1/3

CODICE PROGETTO	PROGETTO	LIV. PROG. ANNO	NOME FILE	REVISIONE	SCALA:
DPCA0366	D	22	T00IA03AMBSZ01_02A	A	Varie
D					
C					
B					
A	EMISSIONE		MAGGIO 2024	F.DE LUCA	F.VENTURA G.PIAZZA
REV.	DESCRIZIONE		DATA	REDATTO	VERIFICATO APPROVATO