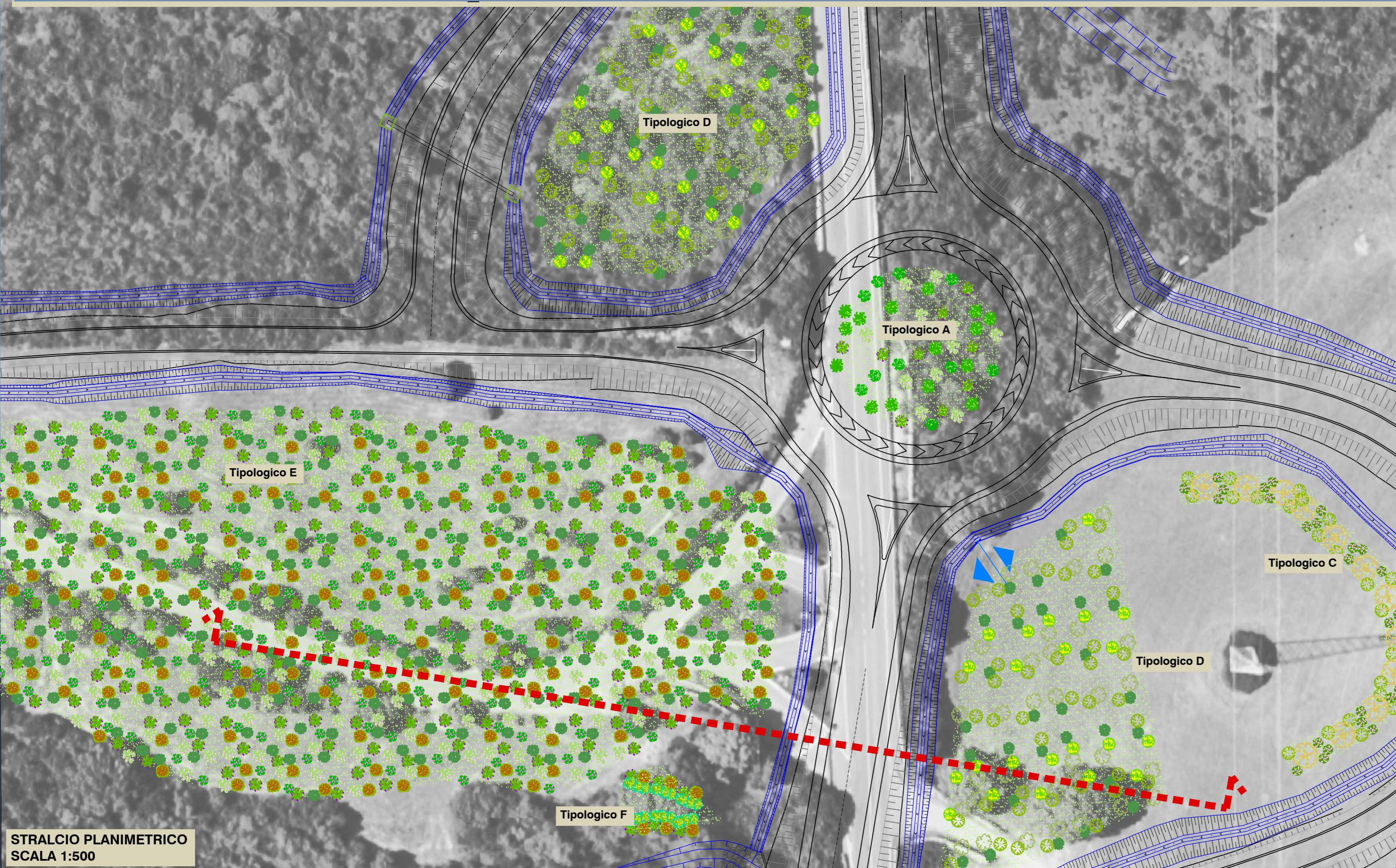
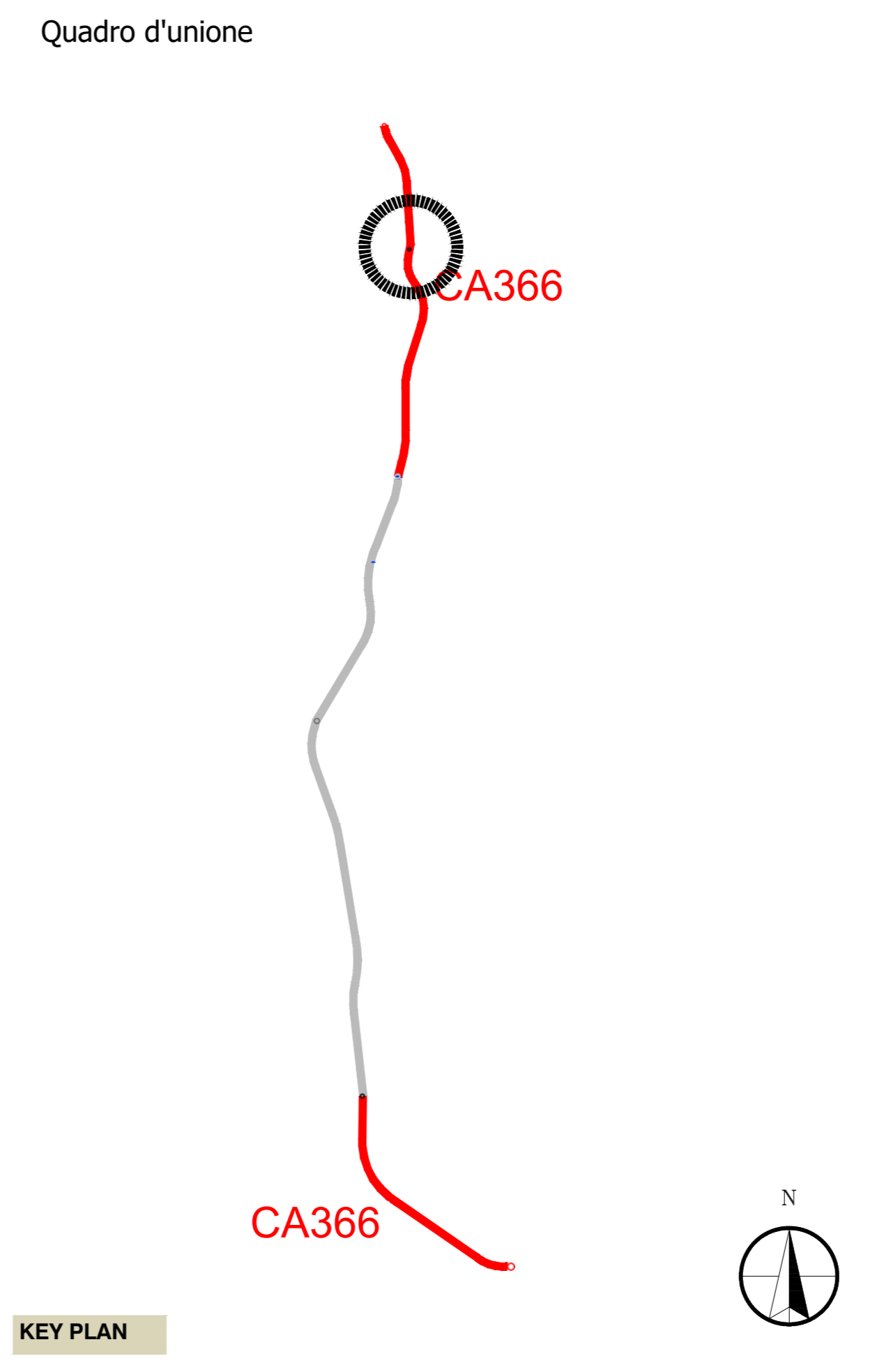


AREA DI INTERVENTO ROTATORIA - ROT\_03



STRALCIO PLANIMETRICO  
SCALA 1:500



KEY PLAN

**LEGENDA**

Tracciato di progetto (Red line symbol)

Rete idraulica di progetto (Blue hatched symbol)

**E - MACCHIA MEDITERRANEA ARBUSTIVA Densa PER RECUPERO**

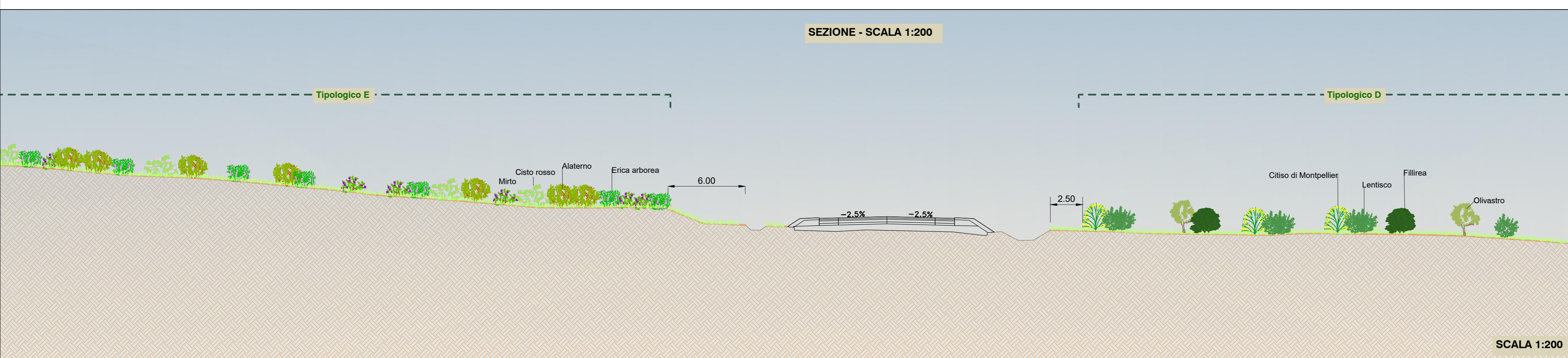
ARBUSTI	(n.46 piante ogni 300 mq)	SUPERFICIE SESTO D'IMPIANTO	N. ESSENZE
Mc	MIRTO <i>Myrtus communis</i>	300 mq	10
Pi	LENTISCO <i>Pistacia lentiscus</i>		9
Ea	ERICA ARBOREA <i>Erica arborea</i>		7
Ra	ALATERNO <i>Rhamnus alaternus</i>		7
Ci	CISTO ROSSO <i>Cistus incanus</i>		11
INERBIMENTO			-

**D - MACCHIA MEDITERRANEA ARBUSTIVA RADA**

ARBUSTI	(n.26 piante ogni 300 mq)	SUPERFICIE SESTO D'IMPIANTO	N. ESSENZE
Ph	FILLIREA <i>Phyllirea latifolia</i>	300 mq	8
Pi	LENTISCO <i>Pistacia lentiscus</i>		6
Oe	OLIVASTRO <i>Olea europaea var. sylvestris</i>		7
Cy	CITISO DI MONTPELLIER <i>Cytisus monspessulanus</i>		5
INERBIMENTO			-

**A - PRATO CESPUGLIATO**

ARBUSTI	(n.24 piante ogni 300 mq)	SUPERFICIE SESTO D'IMPIANTO	N. ESSENZE
Mc	MIRTO <i>Myrtus communis</i>	300 mq	6
Ci	CISTO ROSSO <i>Cistus incanus</i>		6
Ls	LAVANDULA <i>Lavandula stoechas</i>		5
Cm	CISTO MARINO <i>Cistus monspeliensis</i>		7
INERBIMENTO			-



**Sanas**  
GRUPPO FS ITALIANE

**Direzione Tecnica**

Nuova S.S.125/133bis "Olbia-Palau"  
Tratta Arzachena Nord - Palau,  
Stralcio 2 da Arzachena Sud allo svincolo di Arzachena Nord e stralcio 3 dal km 351 dell'attuale S.S.125 - 1° stralcio, fino a Palau.

**PROGETTO DEFINITIVO** COD. CA366

PROGETTAZIONE: ATI VIA - SERING - WDP - BRENG

PROGETTISTA E RESPONSABILE DELL'INTEGRAZIONE DELLE PRESTAZIONI SPECIALISTICHE:  
Dott. Ing. Giovanni Piazza (Ord. Ing. Prov. Roma 27296)

RESPONSABILI D'AREA:  
Responsabile Tracciato stradale: Dott. Ing. Massimo Capasso (Ord. Ing. Prov. Roma 26031)  
Responsabile Strutture: Dott. Ing. Giovanni Piazza (Ord. Ing. Prov. Roma 27296)  
Responsabile Idraulica, Geotecnica e Impianti: Dott. Ing. Sergio Di Maio (Ord. Ing. Prov. Palermo 28722)  
Responsabile Ambiente: Dott. Ing. Francesco Ventura (Ord. Ing. Prov. Roma 14660)

COORDINATORE SICUREZZA IN FASE DI PROGETTAZIONE:  
Dott. Ing. Matteo Di Girolamo (Ord. Ing. Prov. Roma 415138)

RESPONSABILE SIA:  
Dott. Ing. Francesco Ventura (Ord. Ing. Prov. Roma 14660)

VISTO: IL RESPONSABILE DEL PROCEDIMENTO:  
Dott. Ing. Francesca Ruggieri

GRUPPO DI PROGETTAZIONE  
MANDATARIA: MANDANTI:

**VIA INGEGNERIA**  
**SERING INGEGNERIA**  
**wdp**  
**BRENG BRIDGE ENGINEERING**

**STUDIO DI IMPATTO AMBIENTALE**  
**SEZIONE E DETTAGLI INTERVENTI OPERE A VERDE**  
**TAV.2/3**

CODICE PROGETTO	PROGETTO	LIV. PROG. ANNO	NOME FILE	REVISIONE	SCALA:
DPCA0366	D	22	TO0IA03AMBSZ02_03A	A	Varie
D					
C					
B					
A	EMISSIONE	MAGGIO 2024	F.DE LUCA	F.VENTURA	G.PIAZZA
REV.	DESCRIZIONE	DATA	REDATTO	VERIFICATO	APPROVATO