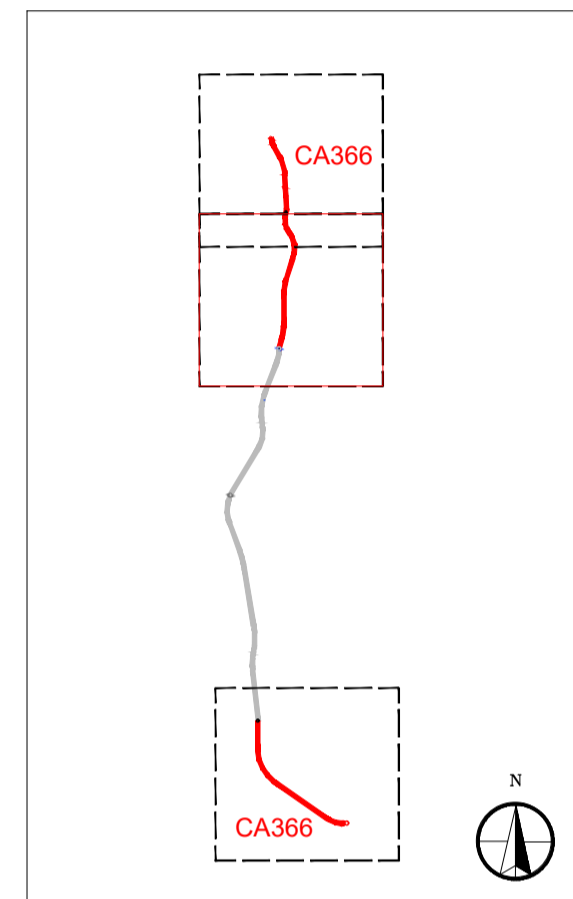


LEGENDA

- Tracciato di progetto
- S.S.125 esistente
- Lotto CA 151 non incluso nel presente studio
- Confini comunali

CONCENTRAZIONE PM10 MEDIA ANNUALE (µg/mc)

- 0 - 2
- 2 - 3
- 3 - 4
- 4 - 5
- 5 - 7
- 7 - 10
- >10



Fonte:

Direzione Tecnica

Nuova S.S.125/133bis "Olbia-Palau"
 Tratta Arzachena Nord – Palau,
 Stralcio 2 da Arzachena Sud allo svincolo di Arzachena Nord e stralcio 3 dal km 351 dell'attuale S.S.125 – 1° stralcio, fino a Palau.

PROGETTO DEFINITIVO

COD. CA366

PROGETTAZIONE: AMI VIA - SERING - VDP - BRENG

PROGETTISTA E RESPONSABILE DELL'INTEGRAZIONE DELLE PRESTAZIONI SPECIALISTICHE:
 Dott. Ing. Giovanni Piazza (Ord. Ing. Prov. Roma 27296)

RESPONSABILI D'AREA:
 Responsabile Tracciato stradale: Dott. Ing. Massimo Capasso (Ord. Ing. Prov. Roma 26031)
 Responsabile Strutture: Dott. Ing. Giovanni Piazza (Ord. Ing. Prov. Roma 27296)
 Responsabile Idraulica, Geotecnica e Impianti: Dott. Ing. Sergio Di Maio (Ord. Ing. Prov. Palermo 28972)
 Responsabile Ambiente: Dott. Ing. Francesco Ventura (Ord. Ing. Prov. Roma 14660)

GEOLOGO:
 Dott. Geol. Enrico Curcuruto (Ord. Geo. Regione Sicilia 966)

COORDINATORE SICUREZZA IN FASE DI PROGETTAZIONE:
 Dott. Ing. Matteo Di Girolamo (Ord. Ing. Prov. Roma A15138)

RESPONSABILE SIA:
 Dott. Ing. Francesco Ventura (Ord. Ing. Prov. Roma 14660)

VISTO: IL RESPONSABILE DEL PROCEDIMENTO:
 Dott. Ing. Francesco Ruggieri

GRUPPO DI PROGETTAZIONE

MANDATARIA:

MANDANTI:

STUDIO DI IMPATTO AMBIENTALE
ATMOSFERA: CONCENTRAZIONE INQUINANTI (PM10) POST OPERAM
TAV. 2/3

CODICE PROGETTO PROGETTO: DPCA0366	NOME FILE T00IA04AMBCT01-03A	REVISIONE A	SCALA: 1:5.000
PROG. ANNO D 22	CODICE ELAB. T00IA04AMBCT02		
D			
C			
B			
A	EMISSIONE	FEBBRAIO 2024	B.ZIMEI F.VENTURA G.PIAZZA
REV.	DESCRIZIONE	DATA	REDATTO VERIFICATO APPROVATO