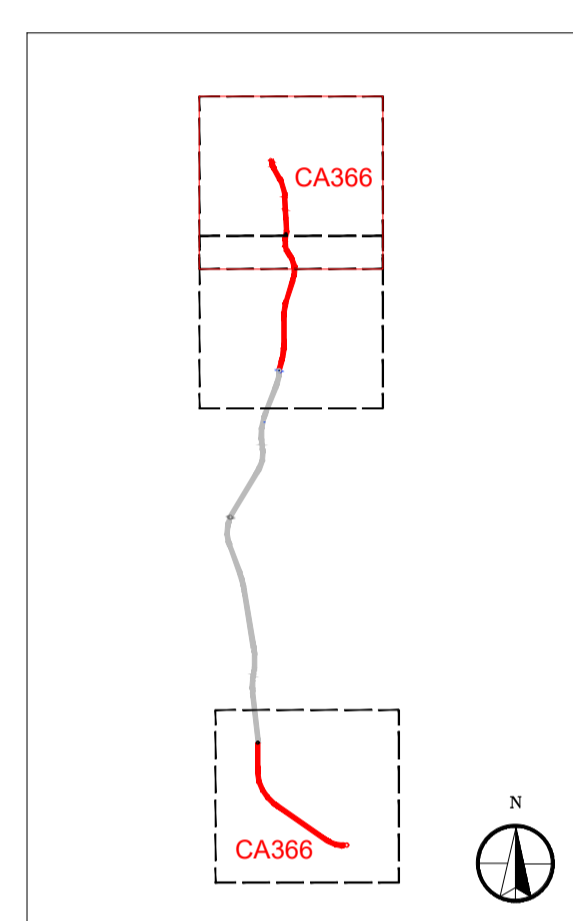


LEGENDA

- Tracciato di progetto
- S.S.125 esistente
- Lotto CA 151 non incluso nel presente studio
- Confini comunali

CONCENTRAZIONE PM10 MEDIA ANNUALE (µg/mc)

- 0 - 2
- 2 - 3
- 3 - 4
- 4 - 5
- 5 - 7
- 7 - 10
- >10"/> >10



Fonte:

Sanas
GRUPPO FS ITALIANE

Direzione Tecnica

Nuova S.S.125/133bis "Olbia-Palau"
Tratta Arzachena Nord – Palau,
Stralcio 2 da Arzachena Sud allo svincolo di Arzachena Nord e stralcio 3 dal km 351 dell'attuale S.S.125 – 1° stralcio, fino a Palau.

PROGETTO DEFINITIVO COD. CA366

PROGETTAZIONE: ATI VIA - SERING - VDP - BRENG

<p>PROGETTISTA E RESPONSABILE DELL'INTEGRAZIONE DELLE PRESTAZIONI SPECIALISTICHE: Dott. Ing. Giovanni Piazza (Ord. Ing. Prov. Roma 27296)</p> <p>RESPONSABILI D'AREA: Responsabile Tracciato stradale: Dott. Ing. Massimo Capasso (Ord. Ing. Prov. Roma 26031) Responsabile Strutture: Dott. Ing. Giovanni Piazza (Ord. Ing. Prov. Roma 27296) Responsabile Idraulica, Geotecnica e Impianti: Dott. Ing. Sergio Di Maio (Ord. Ing. Prov. Palermo 28972) Responsabile Ambiente: Dott. Ing. Francesco Ventura (Ord. Ing. Prov. Roma 14660)</p> <p>GEOLOGO: Dott. Geol. Enrico Curcuruto (Ord. Geo. Regione Sicilia 966)</p> <p>COORDINATORE SICUREZZA IN FASE DI PROGETTAZIONE: Dott. Ing. Matteo Di Girolamo (Ord. Ing. Prov. Roma A15138)</p> <p>RESPONSABILE SIA: Dott. Ing. Francesco Ventura (Ord. Ing. Prov. Roma 14660)</p> <p>VISTO: IL RESPONSABILE DEL PROCEDIMENTO: Dott. Ing. Francesco Ruggieri</p>	<p>GRUPPO DI PROGETTAZIONE</p> <p>MANDATARIA:</p> <p> </p> <p>MANDANTI:</p> <p> </p>
--	---

STUDIO DI IMPATTO AMBIENTALE
ATMOSFERA: CONCENTRAZIONE INQUINANTI (PM10) POST OPERAM
TAV. 2/3

CODICE PROGETTO	NOME FILE	REVISIONE	SCALA:
PROGETTO	TO0IA04AMBCT01-03A		
D	D 22	A	1:5.000
C			
B			
A	EMISSIONE	FEBBRAIO 2024	B.ZIMEI F. VENTURA G. PIAZZA
REV.	DESCRIZIONE	DATA	REDATTO VERIFICATO APPROVATO