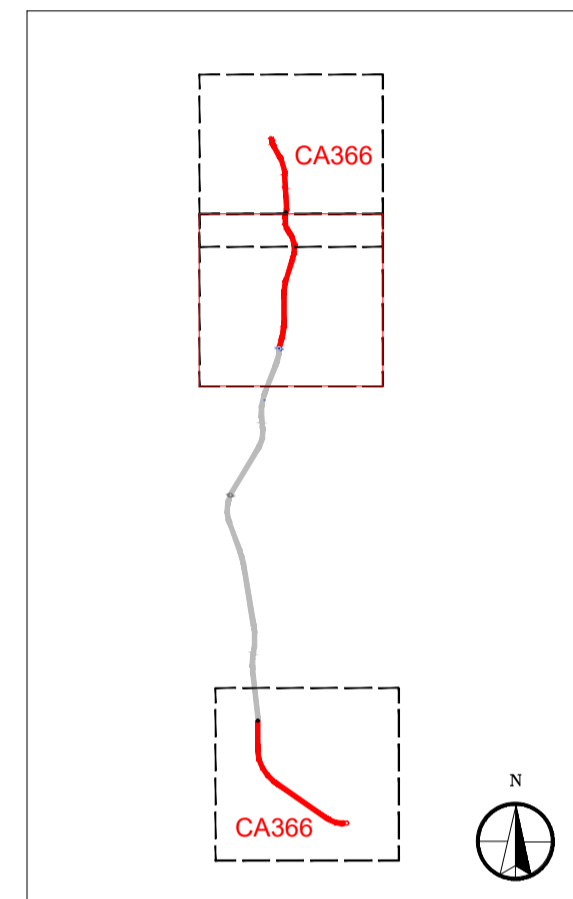
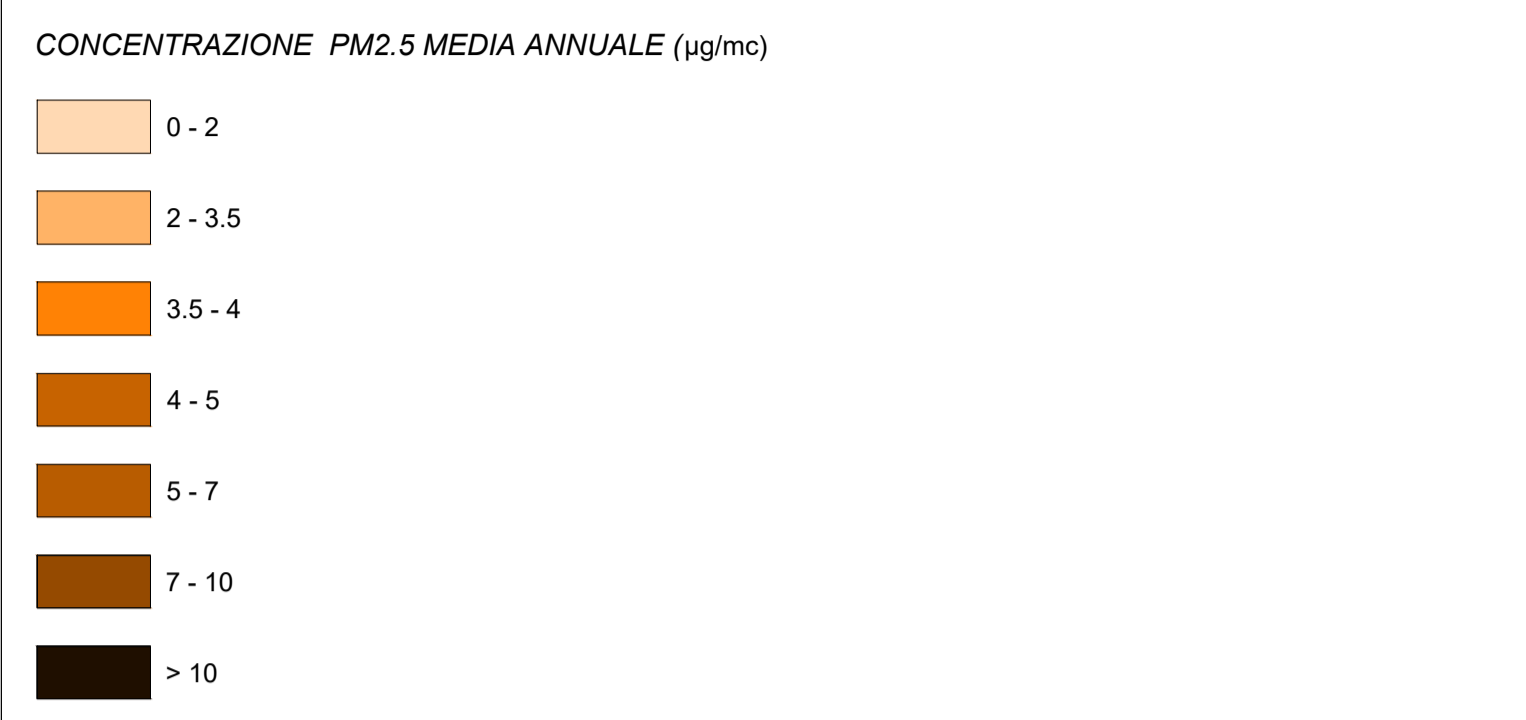


LEGENDA

- Tracciato di progetto
- S.S.125 esistente
- Lotto CA 151 non incluso nel presente studio
- Confini comunali



Fonte:

Sanas
GRUPPO FS ITALIANE

Direzione Tecnica

Nuova S.S.125/133bis "Olbia-Palau"
Tratta Arzachena Nord - Palau,
Stralcio 2 da Arzachena Sud allo svincolo di Arzachena Nord e stralcio 3 dal km 351 dell'attuale S.S.125 - 1° stralcio, fino a Palau.

PROGETTO DEFINITIVO COD. CA366

PROGETTAZIONE: AMI VIA - SERING - VDP - BRENG

<p>PROGETTISTA E RESPONSABILE DELL'INTEGRAZIONE DELLE PRESTAZIONI SPECIALISTICHE: <i>Dott. Ing. Giovanni Piazza (Ord. Ing. Prov. Roma 27296)</i></p> <p>RESPONSABILI D'AREA: Responsabile Tracciato stradale: <i>Dott. Ing. Massimo Capasso (Ord. Ing. Prov. Roma 26031)</i> Responsabile Strutture: <i>Dott. Ing. Giovanni Piazza (Ord. Ing. Prov. Roma 27296)</i> Responsabile Idraulica, Geotecnica e Impianti: <i>Dott. Ing. Sergio Di Maio (Ord. Ing. Prov. Palermo 2872)</i> Responsabile Ambiente: <i>Dott. Ing. Francesco Ventura (Ord. Ing. Prov. Roma 14660)</i></p> <p>GEOLOGO: <i>Dott. Geol. Enrico Curcuruto (Ord. Geo. Regione Sicilia 966)</i></p> <p>COORDINATORE SICUREZZA IN FASE DI PROGETTAZIONE: <i>Dott. Ing. Matteo Di Giuliano (Ord. Ing. Prov. Roma A15138)</i></p> <p>RESPONSABILE SIA: <i>Dott. Ing. Francesco Ventura (Ord. Ing. Prov. Roma 14660)</i></p> <p>VISTO: IL RESPONSABILE DEL PROCEDIMENTO: <i>Dott. Ing. Francesco Ruggieri</i></p>	<p>GRUPPO DI PROGETTAZIONE</p> <p>MANDATARIA: VIA INGEGNERIA</p> <p>MANDAVANTI: SERING INGEGNERIA</p> <p>vdp</p> <p>BRENG BRIDGE ENGINEERING</p>
--	---

STUDIO DI IMPATTO AMBIENTALE
ATMOSFERA: CONCENTRAZIONE INQUINANTI (PM2.5) POST OPERA

TAV. 2/3

CODICE PROGETTO		NOME FILE		REVISIONE	SCALA:
PROGETTO	LV. PROG. ANNO	T00IA04AMBC04-06A		A	1:5.000
D	D	22	CODICE ELAB. T00IA04AMBC05		
C					
B					
A	EMISSIONE		FEBBRAIO 2024 B.ZIMM	F.VENTURA	G.PIAZZA
REV.	DESCRIZIONE	DATA	REDATTO	VERIFICATO	APPROVATO