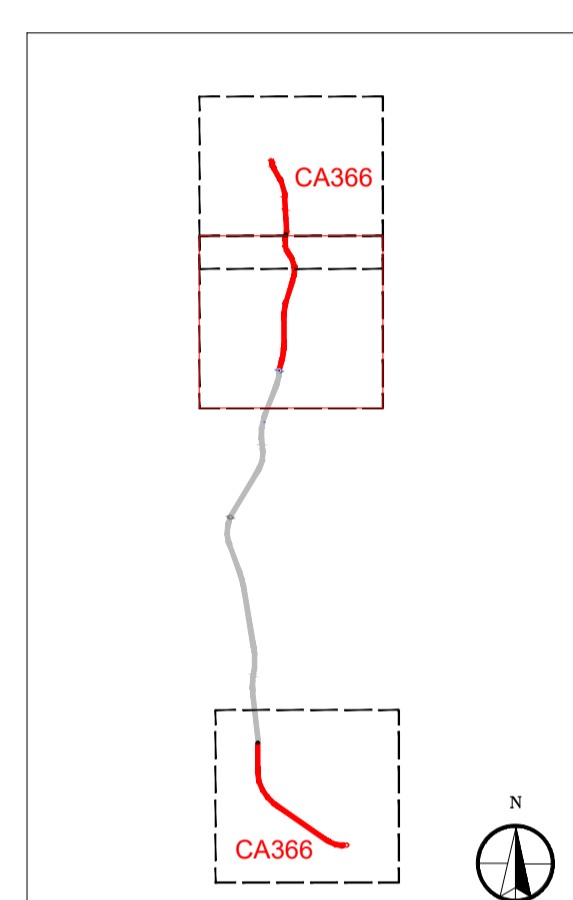


LEGENDA

- Tracciato di progetto
- S.S.125 esistente
- Lotto CA 151 non incluso nel presente studio
- Confini comunali

CONCENTRAZIONE NO2 MEDIA ANNUALE (µg/mc)

- 0.0-2.0
- 2.0-3.0
- 3.0-5.0
- 5.0-7.0
- 7.0-10.0
- 10.0-15.0
- >15.0



Fonte:

Sanas
GRUPPO FS ITALIANE

Direzione Tecnica

Nuova S.S.125/133bis "Olbia-Palau"
Tratta Arzachena Nord – Palau,
Stralcio 2 da Arzachena Sud allo svincolo di Arzachena Nord e stralcio 3 dal km 351 dell'attuale S.S.125 – 1° stralcio, fino a Palau.

PROGETTO DEFINITIVO COD. CA366

PROGETTAZIONE: AMI VIA - SERING - VDP - BRÉNG

<p>PROGETTISTA E RESPONSABILE DELL'INTEGRAZIONE DELLE PRESTAZIONI SPECIALISTICHE: Dott. Ing. Giovanni Piazza (Ord. Ing. Prov. Roma 27296)</p> <p>RESPONSABILI D'AREA: Responsabile Tracciato stradale: Dott. Ing. Massimo Capasso (Ord. Ing. Prov. Roma 26031) Responsabile Strutture: Dott. Ing. Giovanni Piazza (Ord. Ing. Prov. Roma 27296) Responsabile Idraulica, Geotecnica e Impianti: Dott. Ing. Sergio Di Maio (Ord. Ing. Prov. Palermo 2872) Responsabile Ambiente: Dott. Ing. Francesco Ventura (Ord. Ing. Prov. Roma 14660)</p> <p>GEOLOGO: Dott. Geol. Enrico Curcuruto (Ord. Geo. Regione Sicilia 966)</p> <p>COORDINATORE SICUREZZA IN FASE DI PROGETTAZIONE: Dott. Ing. Matteo Di Girolamo (Ord. Ing. Prov. Roma A15138)</p> <p>RESPONSABILE SIA: Dott. Ing. Francesco Ventura (Ord. Ing. Prov. Roma 14660)</p> <p>VISTO: IL RESPONSABILE DEL PROCEDIMENTO: Dott. Ing. Francesco Ruggieri</p>	<p>GRUPPO DI PROGETTAZIONE</p> <p>MANDATARIA:</p> <p>MANDANTI:</p> <div style="display: flex; justify-content: space-around;"> <div style="text-align: center;"> VIA INGEGNERIA </div> <div style="text-align: center;"> SERING INGEGNERIA </div> </div> <div style="display: flex; justify-content: space-around; margin-top: 10px;"> <div style="text-align: center;"> vdp </div> <div style="text-align: center;"> BRÉNG BRIDGE ENGINEERING </div> </div>
---	---

STUDIO DI IMPATTO AMBIENTALE
ATMOSFERA: CONCENTRAZIONE INQUINANTI (NO2) POST OPERA
TAV. 2/3

CODICE PROGETTO		NOME FILE		REVISIONE	SCALA:
PROGETTO	LV. PROG. ANNO	T00IA04AMBCT07-09A		A	1:5.000
D	D	22	CODICE ELAB. T00IA04AMBCT08		
C					
B					
A	EMISSIONE		FEBBRAIO 2024	B.ZIMEI	F.VENTURA G.PIAZZA
REV.	DESCRIZIONE	DATA	REDATTO	VERIFICATO	APPROVATO