

**LEGENDA**

Tracciato di progetto    
 S.S.125 esistente    
 Lotto CA 151 non incluso nel presente studio

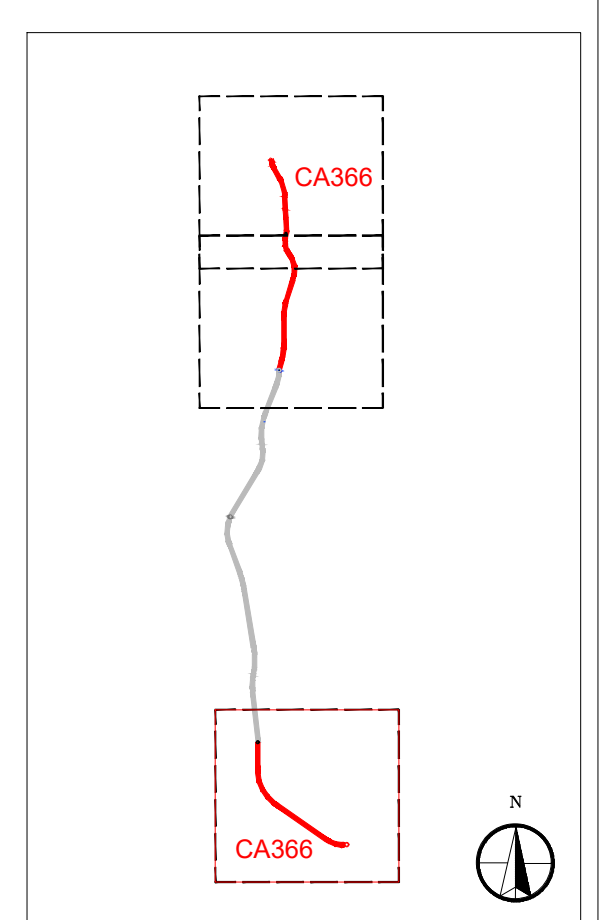
Confini comunali

**Cantieri**

**CB n** Cantiere base    
 **CO n** Cantiere operativo    
 **AT n** Area tecnica    
 **DEP n** Deposito temporaneo

**CONCENTRAZIONE PM10 MEDIA ANNUALE (µg/mc)**

0 - 0.5  
 0.5 - 1  
 1 - 2  
 2 - 3  
 3 - 6  
 6 - 10  
 >10



Fonte:

**Sanas**  
 GRUPPO FS ITALIANE

*Direzione Tecnica*

**Nuova S.S.125/133bis "Olbia-Palau"**  
 Tratta Arzachena Nord – Palau,  
 Stralcio 2 da Arzachena Sud allo svincolo di Arzachena Nord e stralcio 3 dal km 351 dell'attuale S.S.125 – 1° stralcio, fino a Palau.

**PROGETTO DEFINITIVO** COD. CA366

PROGETTAZIONE: **ATI VIA - SERING - VDP - BRENG**

<p><b>PROGETTISTA E RESPONSABILE DELL'INTEGRAZIONE DELLE PRESTAZIONI SPECIALISTICHE:</b>  <small>Dott. Ing. Giovanni Piazza (Ord. Ing. Prov. Roma 27296)</small></p> <p><b>RESPONSABILI D'AREA:</b>  <small>Responsabile Tracciato stradale: Dott. Ing. Massimo Capasso (Ord. Ing. Prov. Roma 26031)          Responsabile Strutture: Dott. Ing. Giovanni Piazza (Ord. Ing. Prov. Roma 27296)          Responsabile Idraulica, Geotecnica e Impianti: Dott. Ing. Sergio Di Maio (Ord. Ing. Prov. Palermo 28972)          Responsabile Ambiente: Dott. Ing. Francesco Ventura (Ord. Ing. Prov. Roma 14660)</small></p> <p><b>GEOLOGO:</b>  <small>Dott. Geol. Enrico Curcuruto (Ord. Geo. Regione Sicilia 966)</small></p> <p><b>COORDINATORE SICUREZZA IN FASE DI PROGETTAZIONE:</b>  <small>Dott. Ing. Matteo Di Girolamo (Ord. Ing. Prov. Roma A15138)</small></p> <p><b>RESPONSABILE SIA:</b>  <small>Dott. Ing. Francesco Ventura (Ord. Ing. Prov. Roma 14660)</small></p> <p><b>VISTO: IL RESPONSABILE DEL PROCEDIMENTO:</b>  <small>Dott. Ing. Francesco Ruggieri</small></p>	<p><small>MANDATARIA:</small></p> <p style="text-align: center;">       </p> <p><small>MANDANTI:</small></p>
---	--

**STUDIO DI IMPATTO AMBIENTALE**  
**ATMOSFERA: CONCENTRAZIONE INQUINANTI (PM10) CORSO OPERATIVO**  
 TAV. 1/3

<b>CODICE PROGETTO</b> PROGETTO: <b>DPCA0366</b>	<b>NOME FILE</b> T00IA04AMBCT10-12A	<b>REVISIONE</b> <b>A</b>	<b>SCALA:</b> <b>1:5.000</b>					
<b>PROG. ANNO</b> <b>D 22</b>	<b>CODICE ELAB.</b> <table border="1" style="width: 100%; text-align: center;"> <tr> <td>T00</td><td>I</td><td>A04</td><td>AMB</td><td>CT10</td> </tr> </table>	T00	I	A04	AMB	CT10		
T00	I	A04	AMB	CT10				
<b>D</b>								
<b>C</b>								
<b>B</b>								
<b>A</b>	<b>EMISSIONE</b>	MAGGIO 2024	B.ZIMEI					
<b>REV.</b>	<b>DESCRIZIONE</b>	<b>DATA</b>	<b>REDATTO</b>					
			<b>VERIFICATO</b>					
			<b>APPROVATO</b>					