

**LEGENDA**

Tracciato di progetto   
 S.S.125 esistente   
 Lotto CA 151 non incluso nel presente studio

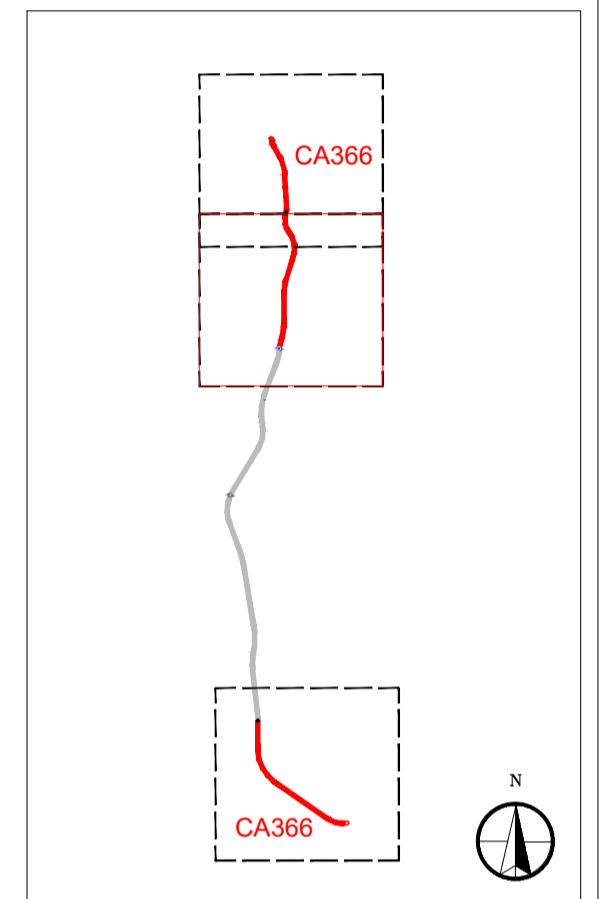
Confini comunali

**Cantieri**

**CB n** Cantiere base   
 **CO n** Cantiere operativo   
 **AT n** Area tecnica   
 **DEP n** Deposito temporaneo

**CONCENTRAZIONE PM10 MEDIA ANNUALE (µg/mc)**

0 - 0.5  
 0.5 - 1  
 1 - 2  
 2 - 3  
 3 - 6  
 6 - 10  
 >10



Fonte:



**Direzione Tecnica**

**Nuova S.S.125/133bis "Olbia-Palau"**  
 Tratta Arzachena Nord – Palau,  
 Stralcio 2 da Arzachena Sud allo svincolo di Arzachena Nord e stralcio 3 dal km 351 dell'attuale S.S.125 – 1° stralcio, fino a Palau.

<b>PROGETTO DEFINITIVO</b>	COD. CA366
PROGETTAZIONE: <b>ATI VIA - SERING - VDP - BRENG</b>	
<b>PROGETTISTA E RESPONSABILE DELL'INTEGRAZIONE DELLE PRESTAZIONI SPECIALISTICHE:</b> Dott. Ing. Giovanni Piazza (Ord. Ing. Prov. Roma 27296)	<b>GRUPPO DI PROGETTAZIONE</b> MANDATARIA: <b>VIA INGEGNERIA</b> MANDANTI: <b>SERING INGEGNERIA</b>
<b>RESPONSABILI D'AREA:</b> Responsabile Tracciato stradale: Dott. Ing. Massimo Capasso (Ord. Ing. Prov. Roma 26031) Responsabile Strutture: Dott. Ing. Giovanni Piazza (Ord. Ing. Prov. Roma 27296) Responsabile Idraulica, Geotecnica e Impianti: Dott. Ing. Sergio Di Maio (Ord. Ing. Prov. Palermo 28972) Responsabile Ambiente: Dott. Ing. Francesco Ventura (Ord. Ing. Prov. Roma 14660)	<b>GEOLOGO:</b> Dott. Geol. Enrico Curcuruto (Ord. Geo. Regione Sicilia 966)
<b>COORDINATORE SICUREZZA IN FASE DI PROGETTAZIONE:</b> Dott. Ing. Matteo Di Girolamo (Ord. Ing. Prov. Roma A15138)	<b>RESPONSABILE SIA:</b> Dott. Ing. Francesco Ventura (Ord. Ing. Prov. Roma 14660)
<b>VISTO: IL RESPONSABILE DEL PROCEDIMENTO:</b> Dott. Ing. Francesco Ruggieri	

**STUDIO DI IMPATTO AMBIENTALE**

**ATMOSFERA: CONCENTRAZIONE INQUINANTI (PM10) CORSO OPERATIVO**

TAV. 2/3



<b>CODICE PROGETTO</b> PROGETTO: <b>D P C A 0 3 6 6</b> LIV. PROG. ANNO: <b>D   22</b>	<b>NOME FILE</b> T00IA04AMBCT10-12A <b>CODICE ELAB.</b> <b>T 0 0 I A 0 4 A M B C T 1 1</b>	<b>REVISIONE</b> <b>A</b>	<b>SCALA:</b> <b>1:5.000</b>
<b>D</b>			
<b>C</b>			
<b>B</b>			
<b>A</b>	<b>EMISSIONE</b>	MAGGIO 2024	B.ZIMEI    F.VENTURA    G.PIAZZA
<b>REV.</b>	<b>DESCRIZIONE</b>	<b>DATA</b>	<b>REDATTO    VERIFICATO    APPROVATO</b>