

LEGENDA

Tracciato di progetto
 S.S.125 esistente
 Lotto CA 151 non incluso nel presente studio

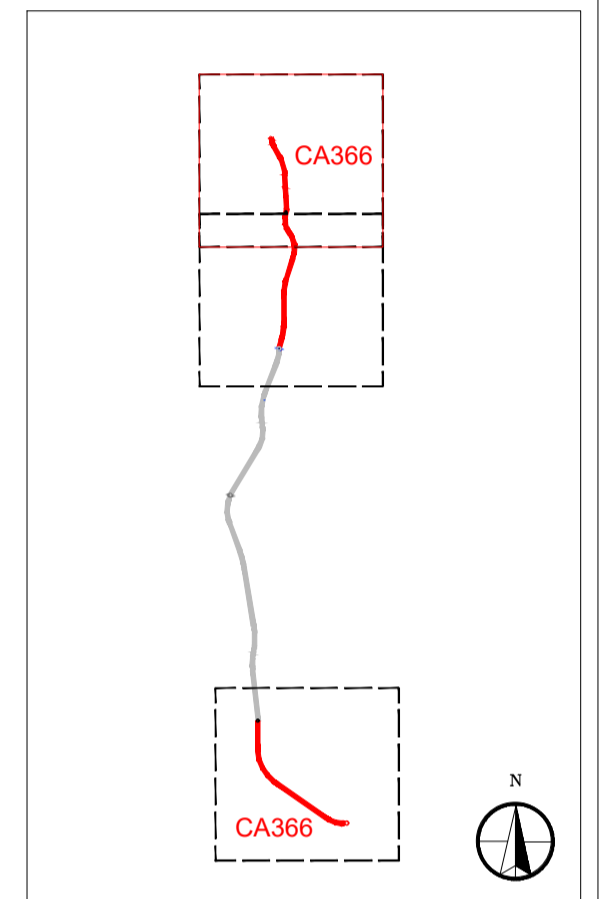
Confini comunali

Cantieri

CB n Cantiere base
 CO n Cantiere operativo
 AT n Area tecnica
 DEP n Deposito temporaneo

CONCENTRAZIONE PM2.5 MEDIA ANNUALE (µg/mc)

- 0 - 1
- 1 - 2
- 2 - 3
- 3 - 4
- 4 - 5
- 5 - 7
- >7 color swatch"/> > 7



Fonte:

Sanas
 GRUPPO FS ITALIANE

Direzione Tecnica

Nuova S.S.125/133bis "Olbia-Palau"
 Tratta Arzachena Nord - Palau,
 Stralcio 2 da Arzachena Sud allo svincolo di Arzachena Nord e stralcio 3 dal km 351 dell'attuale S.S.125 - 1° stralcio, fino a Palau.

PROGETTO DEFINITIVO COD. CA366

PROGETTAZIONE: **ATI VIA - SERING - VDP - BRENG**

<p>PROGETTISTA E RESPONSABILE DELL'INTEGRAZIONE DELLE PRESTAZIONI SPECIALISTICHE: Dott. Ing. Giovanni Piazza (Ord. Ing. Prov. Roma 27296)</p> <p>RESPONSABILI D'AREA: Responsabile Tracciato stradale: Dott. Ing. Massimo Capasso (Ord. Ing. Prov. Roma 26031) Responsabile Strutture: Dott. Ing. Giovanni Piazza (Ord. Ing. Prov. Roma 27296) Responsabile Idraulica, Geotecnica e Impianti: Dott. Ing. Sergio Di Maio (Ord. Ing. Prov. Palermo 28972) Responsabile Ambiente: Dott. Ing. Francesco Ventura (Ord. Ing. Prov. Roma 14660)</p> <p>GEOLOGO: Dott. Geol. Enrico Curcuruto (Ord. Geo. Regione Sicilia 966)</p> <p>COORDINATORE SICUREZZA IN FASE DI PROGETTAZIONE: Dott. Ing. Matteo Di Girolamo (Ord. Ing. Prov. Roma A15138)</p> <p>RESPONSABILE SIA: Dott. Ing. Francesco Ventura (Ord. Ing. Prov. Roma 14660)</p> <p>VISTO: IL RESPONSABILE DEL PROCEDIMENTO: Dott. Ing. Francesco Ruggieri</p>	<p>MANDATARIA:</p> <p style="text-align: center;"> </p>
---	--

STUDIO DI IMPATTO AMBIENTALE
ATMOSFERA: CONCENTRAZIONE INQUINANTI (PM2.5) CORSO OPERAM
TAV. 3/3

CODICE PROGETTO PROGETTO: DPCA0366	NOME FILE TO0IA04AMBCT13-15A	REVISIONE A	SCALA: 1:5.000					
LIV. PROG. ANNO D 22	CODICE ELAB. <table border="1" style="width: 100%; border-collapse: collapse;"> <tr> <td>T00</td><td>I</td><td>A04</td><td>AMB</td><td>CT15</td> </tr> </table>	T00	I	A04	AMB	CT15		
T00	I	A04	AMB	CT15				
D								
C								
B								
A	EMISSIONE	FEBBRAIO 2024	B.ZIMEI F. VENTURA G. PIAZZA					
REV.	DESCRIZIONE	DATA	REDATTO VERIFICATO APPROVATO					