

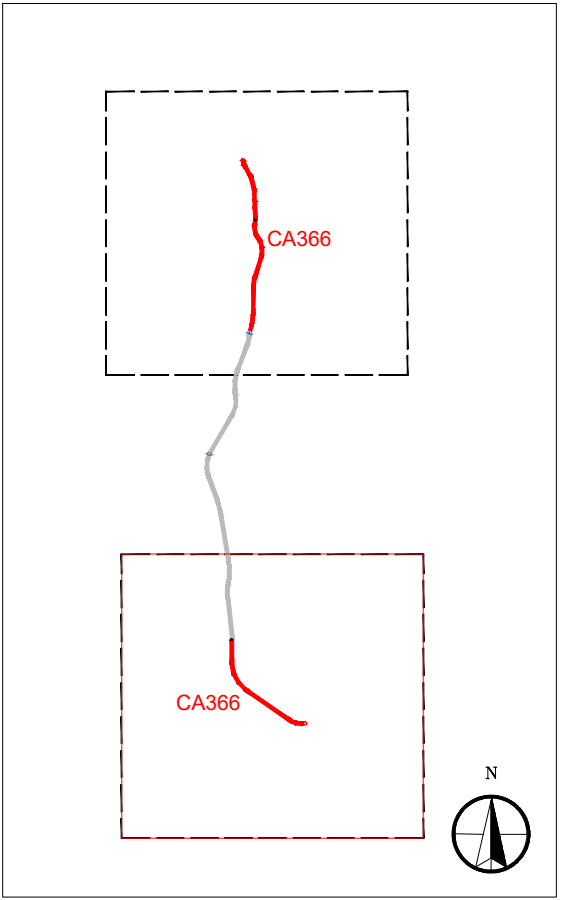
LEGENDA

Tracciato di progetto
 Rilevato/trincea Viadotto
 SS 125 esistente Lotto CA 151 non incluso nel presente studio

Cantieri
 CB n Cantiere base CO n Cantiere operativo AT n Area tecnica DEP n Deposito temporaneo

Superfici agricole

- Seminativi semplici e colture orticole a pieno campo e in serra
- Prati artificiali
- Vigneti
- Frutteti e frutti minori
- Oliveti
- Culture temporanee associate ad altre colture permanenti
- Sistemi culturali e particellari complessi
- Aree prevalentemente occupate da colture agrarie con presenza di spazi naturali importanti
- Aree agroforestali



Fonte: Geoportale Regione Sardegna (agg. 2008)

Sanas
GRUPPO FS ITALIANE

Direzione Tecnica

Nuova S.S.125/133bis "Olbia-Palau"
 Tratta Arzachena Nord - Palau,
 Stralcio 2 da Arzachena Sud allo svincolo di Arzachena Nord e stralcio 3 dal km 351 dell'attuale S.S.125 - 1° stralcio, fino a Palau.

PROGETTO DEFINITIVO COD. CA366

PROGETTAZIONE: **ATI VIA - SERING - VDP - BRENG**

PROGETTISTA E RESPONSABILE DELL'INTEGRAZIONE DELLE PRESTAZIONI SPECIALISTICHE:
 Dott. Ing. Giovanni Piazza (Ord. Ing. Prov. Roma 27296)

RESPONSABILI D'AREA:
 Responsabile Tracciato stradale: Dott. Ing. Massimo Capasso (Ord. Ing. Prov. Roma 26031)
 Responsabile Strutture: Dott. Ing. Giovanni Piazza (Ord. Ing. Prov. Roma 27296)
 Responsabile Idraulica, Geotecnica e Impianti: Dott. Ing. Sergio Di Majo (Ord. Ing. Prov. Palermo 28972)
 Responsabile Ambiente: Dott. Ing. Francesco Ventura (Ord. Ing. Prov. Roma 14660)

MANDATARIA:
VIA INGEGNERIA
SERING INGEGNERIA
vdp
BRENG BRIDGE ENGINEERING

GEOLOGO:
 Dott. Geol. Enrico Curcuruto (Ord. Geo. Regione Sicilia 966)

COORDINATORE SICUREZZA IN FASE DI PROGETTAZIONE:
 Dott. Ing. Matteo Di Giuliano (Ord. Ing. Prov. Roma A15138)

RESPONSABILE SIA:
 Dott. Ing. Francesco Ventura (Ord. Ing. Prov. Roma 14660)

VISTO: IL RESPONSABILE DEL PROCEDIMENTO:
 Dott. Ing. Francesco Ruggieri

STUDIO DI IMPATTO AMBIENTALE
CARTA DELL'USO DEL SUOLO: MATRICE AGRICOLA
 TAV.1/2

CODICE PROGETTO		NOME FILE		REVISIONE	SCALA:
PROGETTO		T00IA06AMBCT01-02A		A	1:10.000
DIPCA0366		CODICE ELAB. T00IA06AMBCT01			
D					
C					
B					
A	EMISSIONE	MAGGIO 2024	B.ZIMEI	F.VENTURA	G.PIAZZA
REV.	DESCRIZIONE	DATA	REDATTO	VERIFICATO	APPROVATO