

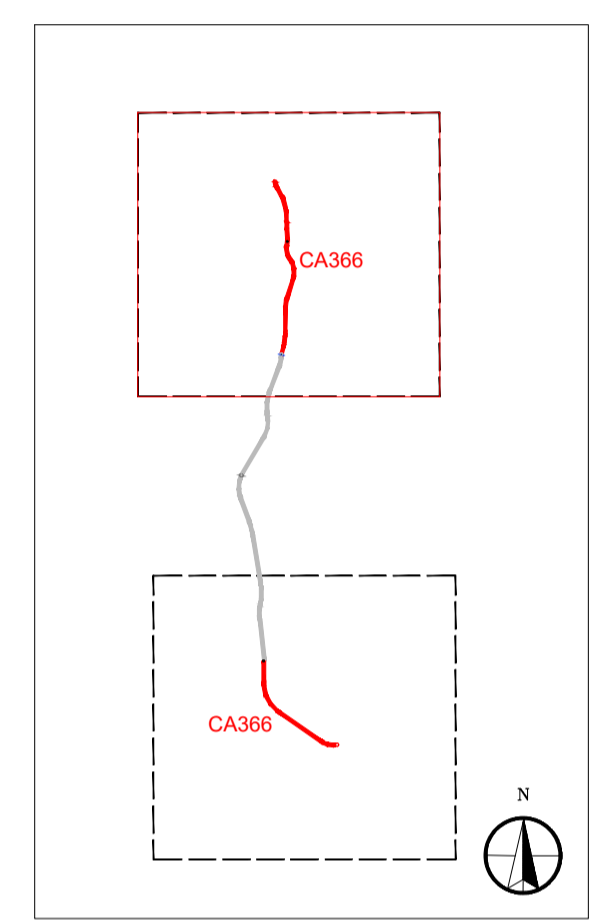
**LEGENDA**

Tracciato di progetto  
 Rilevato/trincea Viadotto  
 Cantieri  
 CB n Cantiere base CO n Cantiere operativo AT n Area tecnica DEP n Deposito temporaneo

SS 125 esistente Lotto CA 151 non incluso nel presente studio

**Superfici agricole**

- Seminativi semplici e colture orticole a pieno campo e in serra
- Prati artificiali
- Vigneti
- Frutteti e frutti minori
- Oliveti
- Colture temporanee associate ad altre colture permanenti
- Sistemi culturali e particellari complessi
- Aree prevalentemente occupate da colture agrarie con presenza di spazi naturali importanti
- Aree agroforestali



Fonte: Geoportale Regione Sardegna (agg. 2008)

**Sanas**  
GRUPPO FS ITALIANE

**Direzione Tecnica**

**Nuova S.S.125/133bis "Olbia-Palau"**  
 Tratta Arzachena Nord - Palau,  
 Stralcio 2 da Arzachena Sud allo svincolo di Arzachena Nord e stralcio 3 dal km 351 dell'attuale S.S.125 - 1° stralcio, fino a Palau.

**PROGETTO DEFINITIVO** COD. CA366

PROGETTAZIONE: **AMI VIA - SERING - VDP - BRENG**

<b>PROGETTISTA E RESPONSABILE DELL'INTEGRAZIONE DELLE PRESTAZIONI SPECIALISTICHE:</b> Dott. Ing. Giovanni Piazza (Ord. Ing. Prov. Roma 27296) <b>RESPONSABILI D'AREA:</b> Responsabile Tracciato stradale: Dott. Ing. Massimo Capasso (Ord. Ing. Prov. Roma 26031) Responsabile Strutture: Dott. Ing. Giovanni Piazza (Ord. Ing. Prov. Roma 27296) Responsabile Idraulica, Geotecnica e Impianti: Dott. Ing. Sergio Di Maio (Ord. Ing. Prov. Palermo 2872) Responsabile Ambiente: Dott. Ing. Francesco Ventura (Ord. Ing. Prov. Roma 14660)	<b>GRUPPO DI PROGETTAZIONE</b> MANDATARIA: <b>VIA INGEGNERIA</b> MANDATARI: <b>SERING INGEGNERIA</b> <b>VDP</b> <b>BRENG BRIDGE ENGINEERING</b>
<b>GEOLOGO:</b> Dott. Geol. Enrico Curcuruto (Ord. Geo. Regione Sicilia 966) <b>COORDINATORE SICUREZZA IN FASE DI PROGETTAZIONE:</b> Dott. Ing. Matteo Di Giuliano (Ord. Ing. Prov. Roma A15138) <b>RESPONSABILE SIA:</b> Dott. Ing. Francesco Ventura (Ord. Ing. Prov. Roma 14660)	<b>VISTO: IL RESPONSABILE DEL PROCEDIMENTO:</b> Dott. Ing. Francesco Ruggieri

**STUDIO DI IMPATTO AMBIENTALE**  
**CARTA DELL'USO DEL SUOLO: MATRICE AGRICOLA**  
 TAV.2/2

CODICE PROGETTO	NOME FILE	REVISIONE	SCALA:
PROGETTO	TO0IA06AMBCT01-2A		
DPCA0366	CODICE ELAB. TO0IA06AMBCT02	A	1:10.000
D			
C			
B			
A	EMISSIONE	MAGGIO 2024	B.ZIMM F.VENTURA G.PIAZZA
REV.	DESCRIZIONE	DATA	REDATTO VERIFICATO APPROVATO