

LEGENDA

Tracciato di progetto
 Rilevato/trincea Viadotto

Cantieri
 CB n Cantiere base CO n Cantiere operativo AT n Area tecnica DEP n Deposito temporaneo

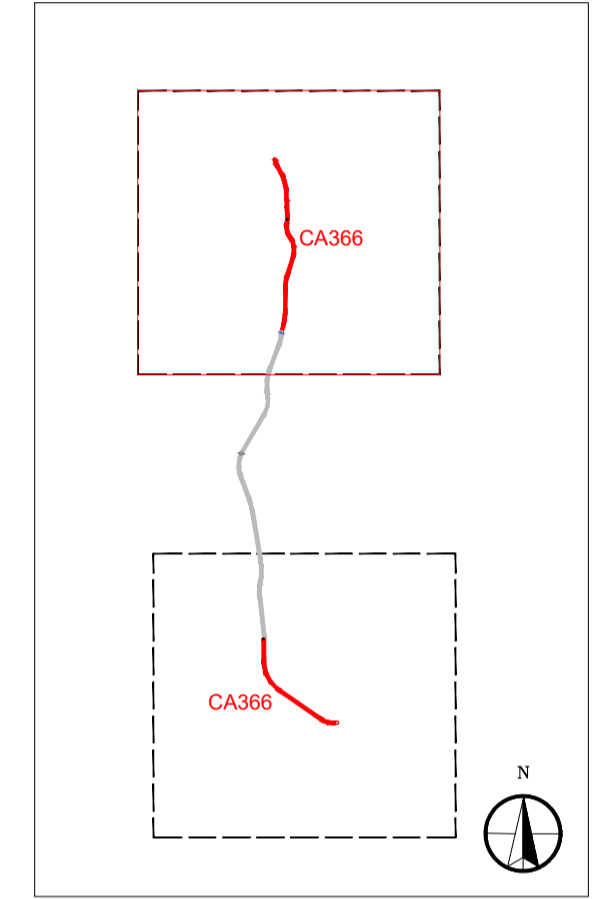
SS 125 esistente Lotto CA 151 non incluso nel presente studio

Territori boscati e aree seminaturali

- Bosco di latifoglie
- Sugherete
- Bosco di conifere
- Area a pascolo naturale
- Cespuglieti e arbusteti
- Formazioni di ripa non arboree
- Macchia mediterranea
- Gariga
- Aree a ricolonizzazione naturale
- Spagge di ampiezza superiore a 25m e aree dunali
- Pareti rocciose e falesie
- Aree con vegetazione rada

Zone umide/Corpi idrici

- Paludi salmastre, lagune e stagni costieri



Fonte: Geoportale Regione Sardegna (agg. 2008)

Sanas
GRUPPO FS ITALIANE

Direzione Tecnica

Nuova S.S.125/133bis "Olbia-Palau"
 Tratta Arzachena Nord - Palau,
 Stralcio 2 da Arzachena Sud allo svincolo di Arzachena Nord e stralcio 3 dal km 351 dell'attuale S.S.125 - 1° stralcio, fino a Palau.

PROGETTO DEFINITIVO COD. CA366

PROGETTAZIONE: **AMI VIA - SERING - VDP - BRENG**

PROGETTISTA E RESPONSABILE DELL'INTEGRAZIONE DELLE PRESTAZIONI SPECIALISTICHE:
 Dat. Ing. Giovanni Piazza (Ord. Ing. Prov. Roma 27296)

RESPONSABILI D'AREA:
 Responsabile Tracciato stradale: Dat. Ing. Massimo Capasso (Ord. Ing. Prov. Roma 26031)
 Responsabile Strutture: Dat. Ing. Giovanni Piazza (Ord. Ing. Prov. Roma 27296)
 Responsabile Idraulica, Geotecnica e Impianti: Dat. Ing. Sergio Di Maio (Ord. Ing. Prov. Palermo 28721)
 Responsabile Ambiente: Dat. Ing. Francesco Ventura (Ord. Ing. Prov. Roma 14660)

GEOLOGO:
 Dat. Geol. Enrico Curcuruto (Ord. Geo. Regione Sicilia 966)

COORDINATORE SICUREZZA IN FASE DI PROGETTAZIONE:
 Dat. Ing. Matteo Di Girolamo (Ord. Ing. Prov. Roma A15138)

RESPONSABILE SIA:
 Dat. Ing. Francesco Ventura (Ord. Ing. Prov. Roma 14660)

VISTO: IL RESPONSABILE DEL PROCEDIMENTO:
 Dat. Ing. Francesco Ruggieri

GRUPPO DI PROGETTAZIONE

MANDATARIA: **VIA INGEGNERIA**

MANDAVANTI: **SERING INGEGNERIA**

vdp **BRENG BRIDGE ENGINEERING**

STUDIO DI IMPATTO AMBIENTALE
CARTA DELL'USO DEL SUOLO: MATRICE NATURALE
 TAV.2/2

CODICE PROGETTO		NOME FILE		REVISIONE	SCALA:
PROGETTO		TO0IA06AMBCT03-04A		A	1:10.000
DPCA0366		CODICE ELAB. TO0IA06AMBCT04			
D					
C					
B					
A	EMISSIONE	MAGGIO 2024	B.ZIMM	F.VENTURA	G.PIAZZA
REV.	DESCRIZIONE	DATA	REDATTO	VERIFICATO	APPROVATO