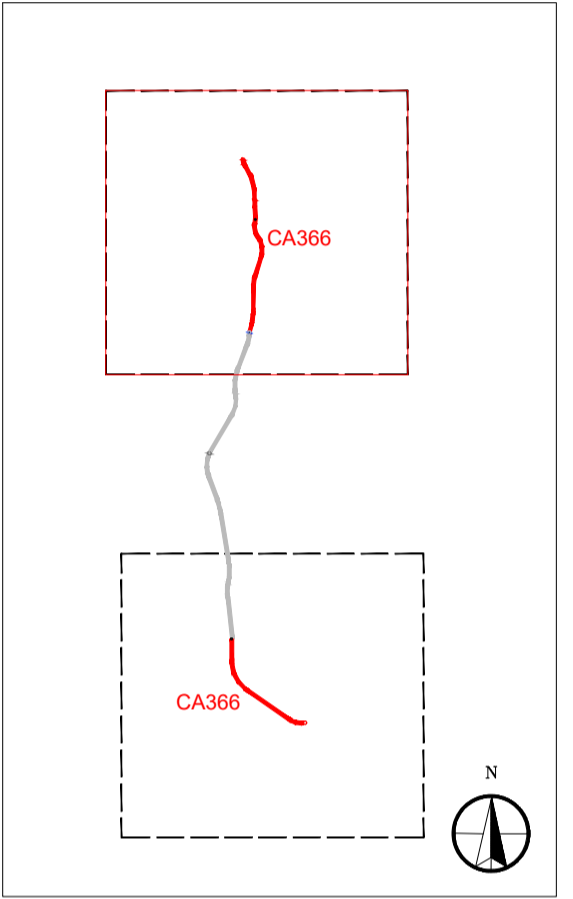


- LEGENDA**
- Tracciato di progetto
 Rilevato/trincea Viadotto
- Cantieri
 CB n Cantiere base CO n Cantiere operativo AT n Area tecnica DEP n Deposito temporaneo
- Superfici artificiali**
- Tessuto residenziale compatto e denso
 - Tessuto residenziale rado e nucleiforme
 - Fabbricati rurali
 - Insempiamenti industriali, artigianali e commerciali e spazi annessi, impianti di servizi
 - Reti stradali, ferroviarie e spazi accessori
 - Aree portuali
 - Aree estrattive
 - Aree ricreative e sportive



Fonte: Geoportale Regione Sardegna (agg. 2008)

Sanas
GRUPPO FS ITALIANE

Direzione Tecnica

Nuova S.S.125/133bis "Olbia-Palau"
 Tratta Arzachena Nord - Palau,
 Stralcio 2 da Arzachena Sud allo svincolo di Arzachena Nord e stralcio 3 dal km 351 dell'attuale S.S.125 - 1° stralcio, fino a Palau.

PROGETTO DEFINITIVO COD. CA366

PROGETTAZIONE: AMI VIA - SERING - VDP - BRENG

<p>PROGETTISTA E RESPONSABILE DELL'INTEGRAZIONE DELLE PRESTAZIONI SPECIALISTICHE: <small>Dott. Ing. Giovanni Piazza (Ord. Ing. Prov. Roma 27296)</small></p> <p>RESPONSABILI D'AREA: <small>Responsabile Tracciato stradale: Dott. Ing. Massimo Capasso (Ord. Ing. Prov. Roma 26031) Responsabile Strutture: Dott. Ing. Giovanni Piazza (Ord. Ing. Prov. Roma 27296) Responsabile Idraulica, Geotecnica e Impianti: Dott. Ing. Sergio Di Maio (Ord. Ing. Prov. Palermo 28722) Responsabile Ambiente: Dott. Ing. Francesco Ventura (Ord. Ing. Prov. Roma 14660)</small></p> <p>GEOLOGO: <small>Dott. Geol. Enrico Curcuruto (Ord. Geo. Regione Sicilia 966)</small></p> <p>COORDINATORE SICUREZZA IN FASE DI PROGETTAZIONE: <small>Dott. Ing. Matteo Di Girolamo (Ord. Ing. Prov. Roma A15138)</small></p> <p>RESPONSABILE SIA: <small>Dott. Ing. Francesco Ventura (Ord. Ing. Prov. Roma 14660)</small></p> <p>VISTO: IL RESPONSABILE DEL PROCEDIMENTO: <small>Dott. Ing. Francesco Ruggieri</small></p>	<p><small>MANDATARIA:</small></p> <p style="text-align: center;">VIA INGEGNERIA</p> <p style="text-align: center;">SERING INGEGNERIA</p> <p style="text-align: center;">vdp BRIDGE ENGINEERING</p> <p style="text-align: center;">BRENG BRIDGE ENGINEERING</p>
---	--

STUDIO DI IMPATTO AMBIENTALE
CARTA DELL'USO DEL SUOLO: MATRICE ANTROPICA
 TAV.1/2

CODICE PROGETTO	NOME FILE	REVISIONE	SCALA:
PROGETTO	TO0IA06AMBCT05-06A		
D			
C			
B			
A	EMISSIONE	MAGGIO 2024	B.ZIMED F.VENTURA G.PIAZZA
REV.	DESCRIZIONE	DATA	REDATTO VERIFICATO APPROVATO