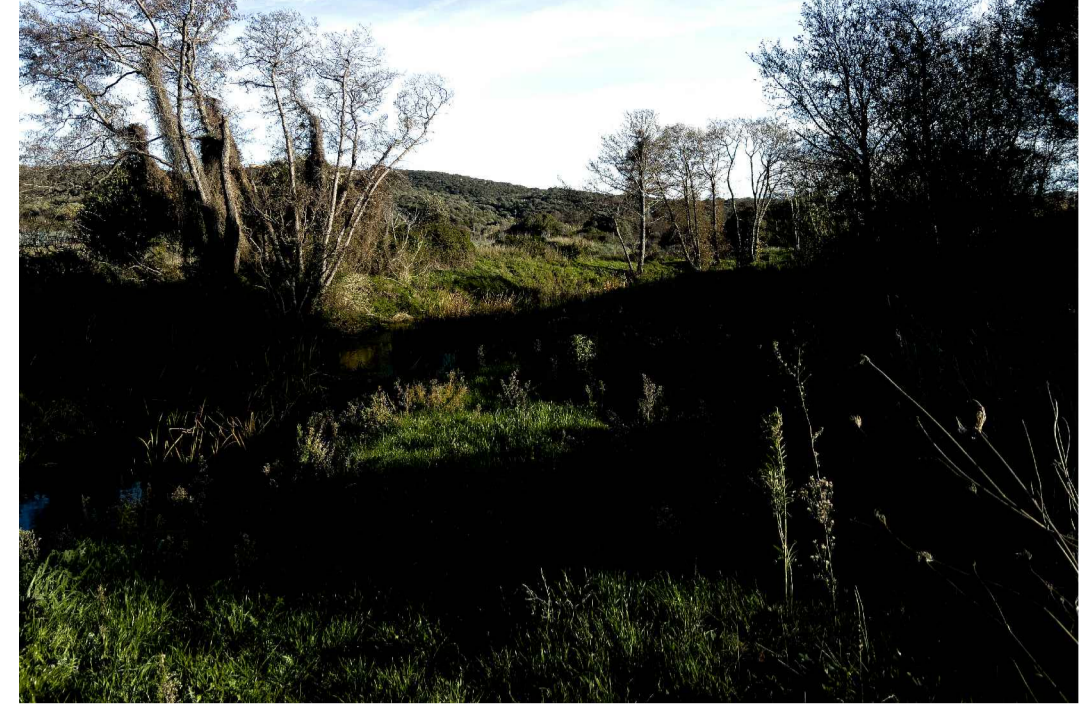


VEG_7: Prato in prossimità di un torrente naturale con presenza di *Alnus glutinosa* e *Arundo sp.*



VEG_6: Pascolo con bordatura di macchia mediterranea a *Pistacia lentiscus*, *Olea europaea var. sylvestris* e *Phyllirea latifolia*



VEG_5: Macchia mediterranea arboreo arbustiva a *Quercus ilex*, *Olea europaea var. sylvestris*, *Pistacia lentiscus* ed *Erica arborea*



LEGENDA

- Tracciato di progetto
- S.S.125 esistente
- Cantieri
- CB n Cantiere base
- CO n Cantiere operativo
- AT n Area tecnica
- DEP n Deposito temporaneo

Formazioni vegetali

- Macchia mediterranea a *Phyllirea latifolia*, *Pistacia lentiscus*, *Cistus monspeliensis* e *Erica arborea*
- Macchia mediterranea a *Quercus ilex*, *Olea europaea*, *Pistacia lentiscus* e *Cistus monspeliensis*
- Macchia mediterranea rada ad *Olea europaea* e *Pistacia lentiscus*
- Comunità erbacee di specie sinantropiche e ruderali, tipiche dei prati nitrificati e degli ambienti disturbati
- Pascolo con presenza di nuclei arbustivi di macchia mediterranea a prevalenza di *Olea europaea*, *Pistacia lentiscus*, *Cistus sp.* e *Myrtus communis*
- Aree con vegetazione rada
- Aree a ricolonizzazione naturale
- Vegetazione ripariale arboreo arbustiva a dominanza di *Alnus glutinosa* e *Arundo donax*
- Foreste ripariali miste mediterranee con presenza di *Alnus glutinosa*

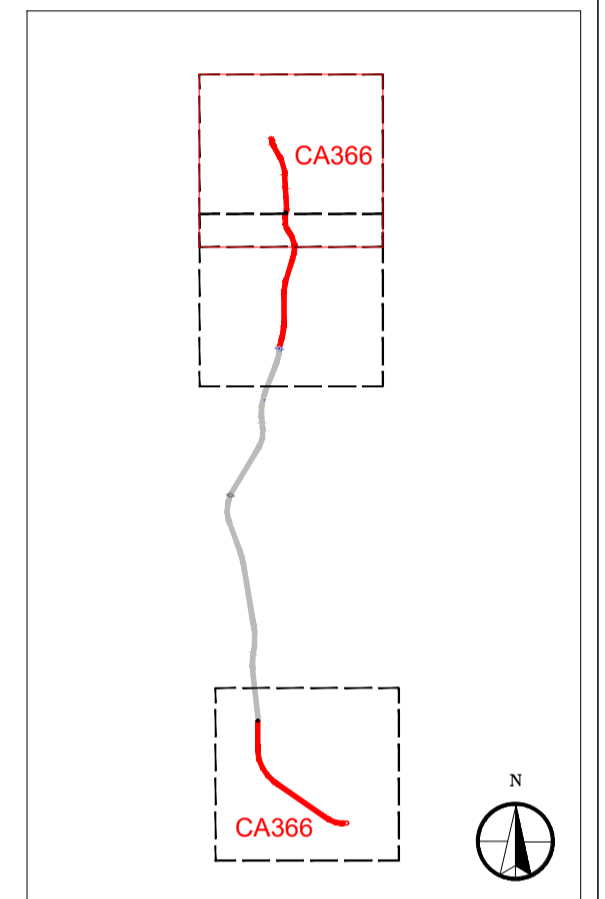
Sistema agricolo

- Sistemi culturali misti
- Oliveti
- Vigneti
- Oliveti e vigneti

Sistema antropico

- Insedimento antropico
- Punti di rilievo di campo vegetazionale

Fonte: Elaborazione da Carta della Natura Sardegna 2013 e rilievi di campo



Sanas
GRUPPO FS ITALIANE

Direzione Tecnica

Nuova S.S.125/133bis "Olbia-Palau"
Tratta Arzachena Nord - Palau,
Stralcio 2 da Arzachena Sud allo svincolo di Arzachena Nord e stralcio 3 dal km 351 dell'attuale S.S.125 - 1° stralcio, fino a Palau.

PROGETTO DEFINITIVO COD. CA366

PROGETTAZIONE: **ATI VIA - SERING - VDP - BRENG**

<p>PROGETTISTA E RESPONSABILE DELL'INTEGRAZIONE DELLE PRESTAZIONI SPECIALISTICHE: Dott. Ing. Giovanni Piazza (Ord. Ing. Prov. Roma 27296)</p> <p>RESPONSABILI D'AREA: Responsabile Tracciato stradale: Dott. Ing. Massimo Capasso (Ord. Ing. Prov. Roma 26031) Responsabile Strutture: Dott. Ing. Giovanni Piazza (Ord. Ing. Prov. Roma 27296) Responsabile Idraulica, Geotecnica e Impianti: Dott. Ing. Sergio Di Maio (Ord. Ing. Prov. Palermo 28972) Responsabile Ambiente: Dott. Ing. Francesco Ventura (Ord. Ing. Prov. Roma 14660)</p> <p>GEOLOGO: Dott. Geol. Enrico Curcuruto (Ord. Geo. Regione Sicilia 966)</p> <p>COORDINATORE SICUREZZA IN FASE DI PROGETTAZIONE: Dott. Ing. Matteo Di Girolamo (Ord. Ing. Prov. Roma A15138)</p> <p>RESPONSABILE SIA: Dott. Ing. Francesco Ventura (Ord. Ing. Prov. Roma 14660)</p> <p>VISTO: IL RESPONSABILE DEL PROCEDIMENTO: Dott. Ing. Francesco Ruggieri</p>	<p>GRUPPO DI PROGETTAZIONE</p> <p>MANDATARIA: VIA INGEGNERIA</p> <p>MANDANTI: SERING INGEGNERIA</p> <p>vdp</p> <p>BRENG BRIDGE ENGINEERING</p>
--	--

STUDIO DI IMPATTO AMBIENTALE
CARTA DELLA VEGETAZIONE REALE
TAV.3/3

CODICE PROGETTO	NOME FILE	REVISIONE	SCALA:
PROGETTO	T00IA07AMBCT01-03A		
DIPCA0366	CODICE ELAB. T00IA07AMBCT03	A	1:5.000
D			
C			
B			
A	EMISSIONE	FEBBRAIO 2024 (B.ZME)	F.VENTURA G.PIAZZA
REV.	DESCRIZIONE	DATA	REDATTO VERIFICATO APPROVATO