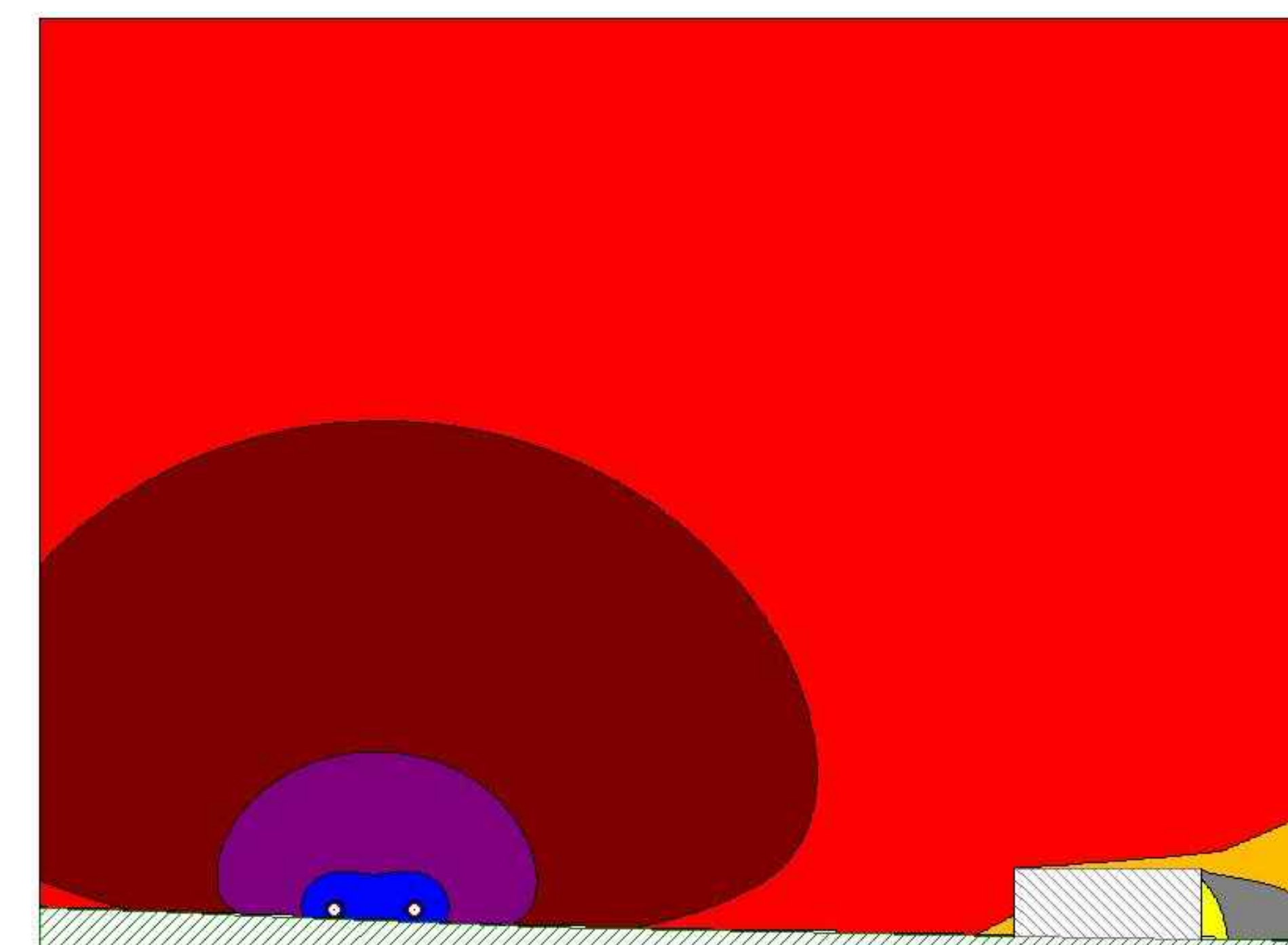
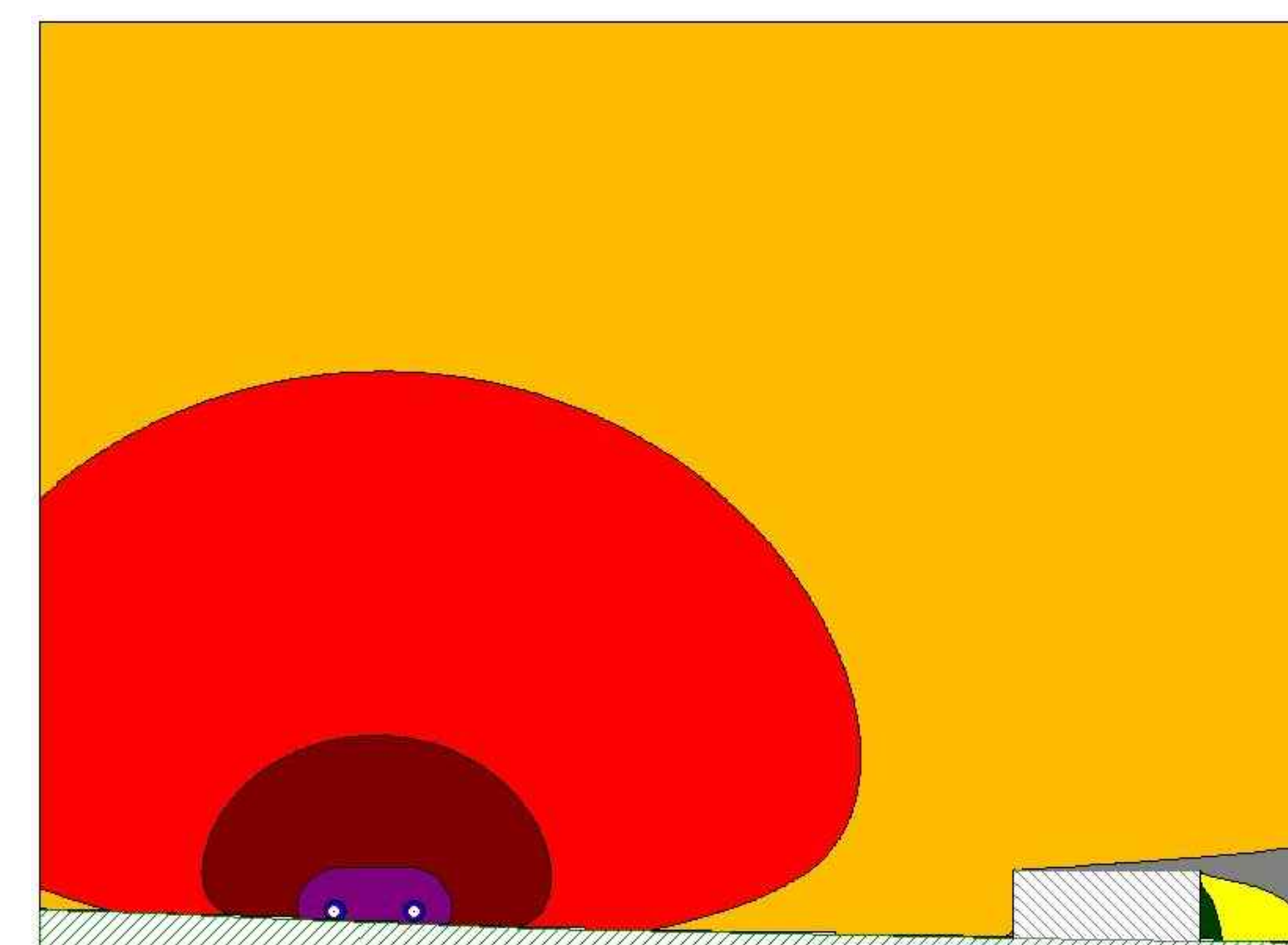


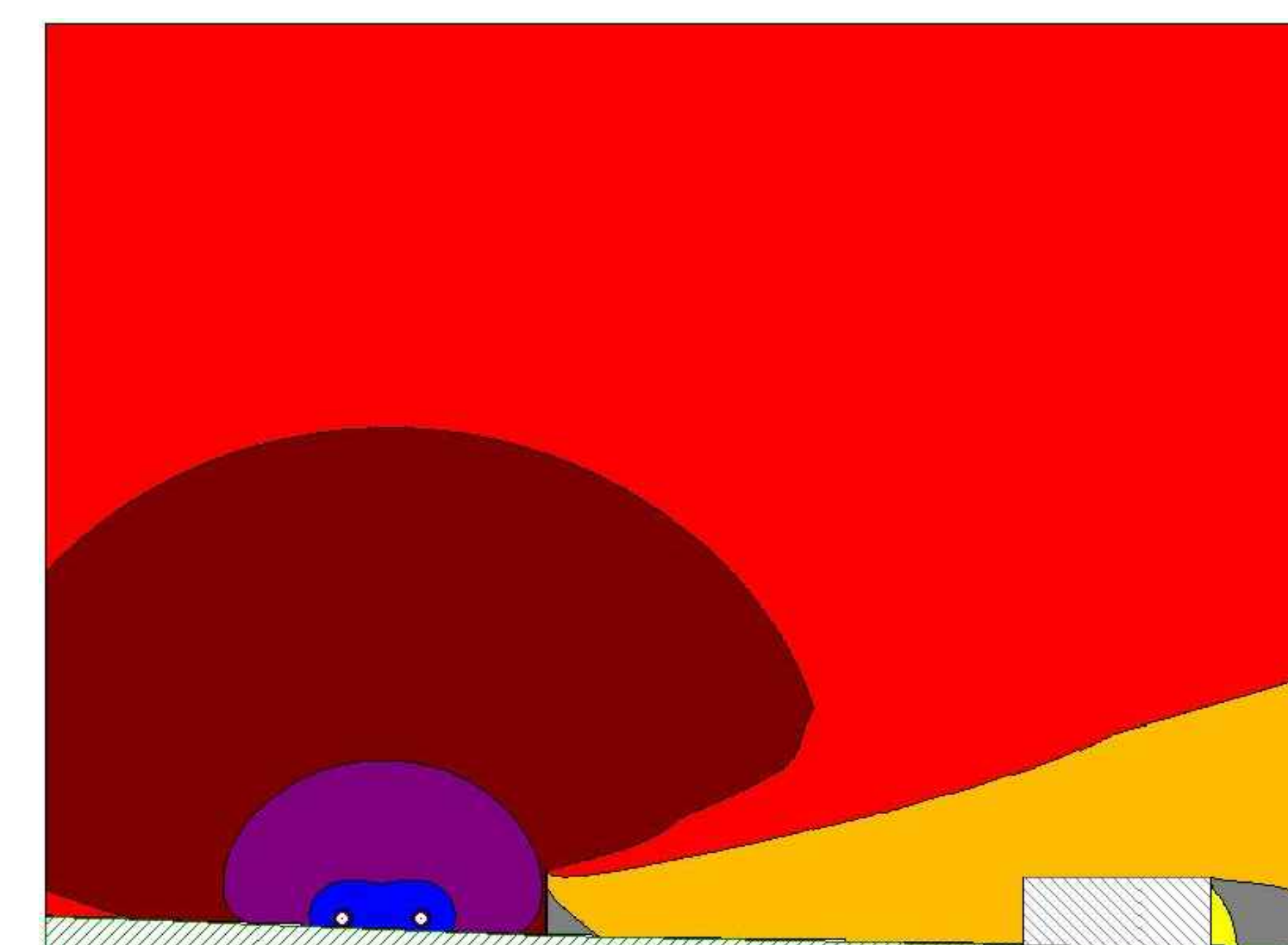
SCENARIO POST OPERAM DIURNO



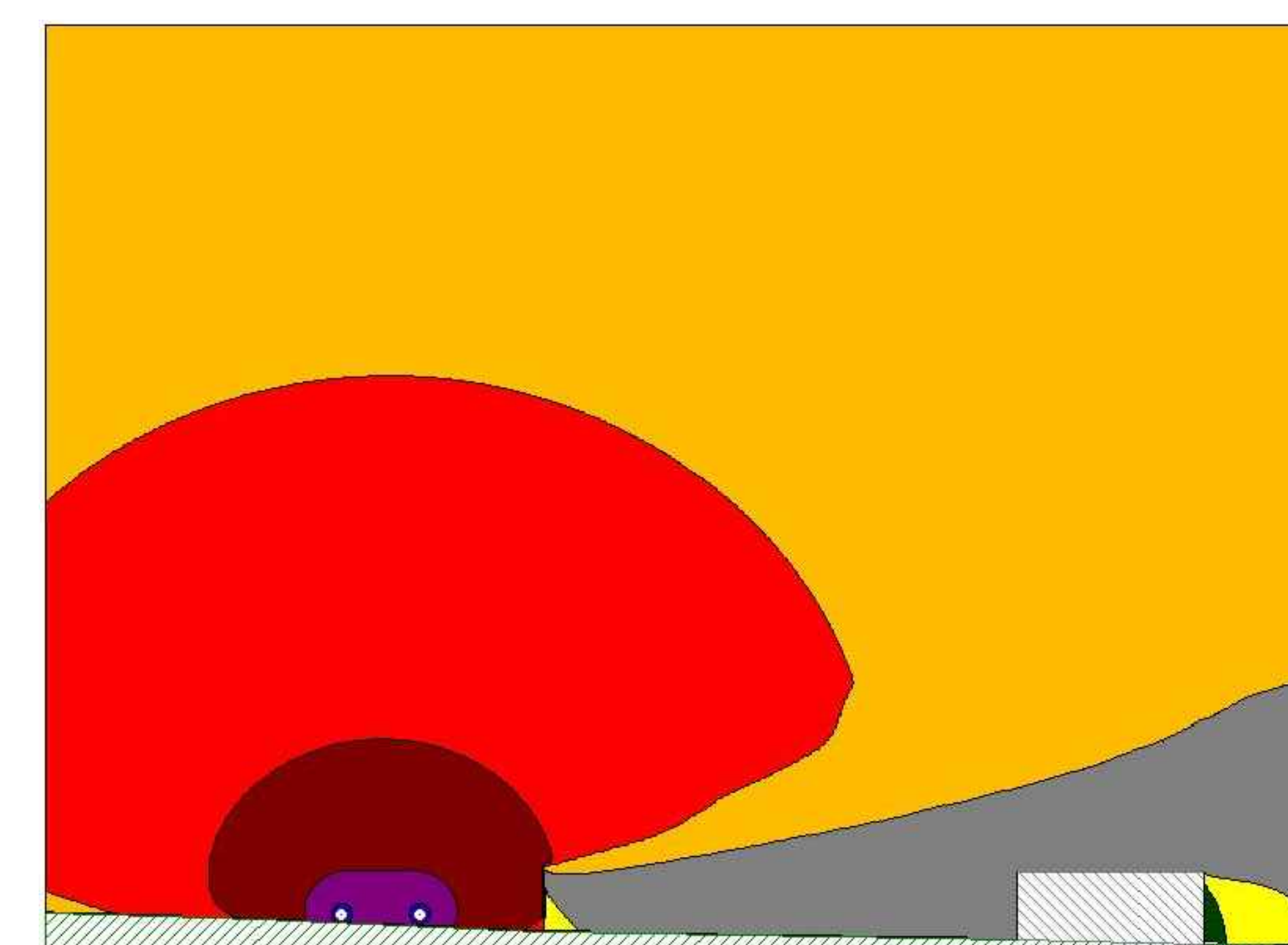
SCENARIO POST OPERAM NOTTURNO



SCENARIO POST MITIGAZIONE DIURNO



SCENARIO POST MITIGAZIONE NOTTURNO



LEGENDA

- Tracciato di progetto
- SS 125 esistente
- Lotto CA 151 non incluso nel presente studio
- Confini comunali

Infrastruttura stradale
 Fasce di pertinenza acustica (D.P.R. 142 del 30/3/2004)
 Tipologia "C1 Extraurbana secondaria"
 Strada di nuova realizzazione

- Fascia unica - 250m
- Fascia ricettori sensibili
- 500 m

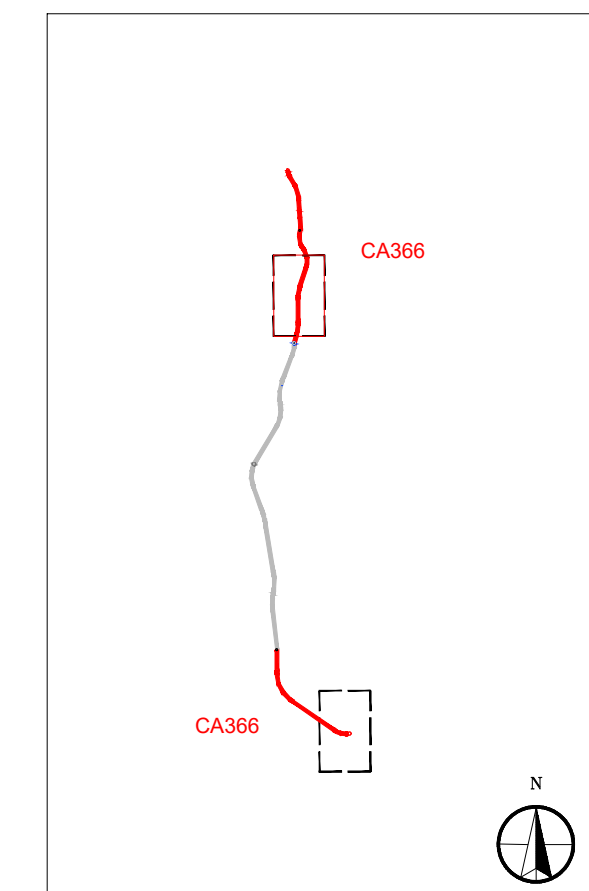
Ricettori censiti (i ricettori indicati con *** sono potenzialmente esposti)

Livelli sonori in dB(A)

- <35
- 35-40
- 40-45
- 45-50
- 50-55
- 55-60
- 60-65
- 65-70
- 70-75
- 75-80
- >80

Interventi antirumore

- Barriera antirumore



Fonte:

Sanas
GRUPPO FS ITALIANE

Direzione Tecnica

Nuova S.S.125/133bis "Olbia-Palau"
 Tratta Arzachena Nord - Palau,
 Stralcio 2 da Arzachena Sud allo svincolo di Arzachena Nord e stralcio 3 dal km 351 dell'attuale S.S.125 - 1° stralcio, fino a Palau.

PROGETTO DEFINITIVO COD. CA.366

PROGETTAZIONE: **ADM VIA - SERING - VDP - BENG**

PROGETTISTA E RESPONSABILE DELL'INTEGRAZIONE DELLE PRESTAZIONI
 SPOGLIATORE: Resp. Ing. Giovanni Pizzari (Ord. Ing. Prov. Roma 27298)

RESPONSABILI D'AREA:
 Responsabile Tracciato stradale: Dott. Ing. Massimo Capasso (Ord. Ing. Prov. Roma 26517)
 Responsabile Struttura: Dott. Ing. Giovanni Pizzari (Ord. Ing. Prov. Roma 27298)
 Responsabile Strada, Geotecnica e impianti: Dott. Ing. Sergio Di Majo (Ord. Ing. Prov. Roma 28724)
 Responsabile Acustica: Dott. Ing. Francesco Venturoli (Ord. Ing. Prov. Roma 14650)

GEOLOGO:
 Dott. Inge. Fabio Giannini (Ord. Inge. Roma 5020/94)

COORDINATORE SICUREZZA IN FASE DI PROGETTAZIONE:
 Dott. Ing. Matteo Di Giacomo (Ord. Ing. Prov. Roma 413136)

RESPONSABILE SIA:
 Dott. Ing. Francesco Venturoli (Ord. Ing. Prov. Roma 14650)

VISTO IL RESPONSABILE DEL PROCEDIMENTO:
 Dott. Ing. Francesco Pizzari

STUDIO DI IMPATTO AMBIENTALE
 CARATTERIZZAZIONE DEL CLIMA ACUSTICO POST OPERAM
 POST MITIGAZIONE DIURNO E NOTTURNO (MAPPE VERTICALI) TO001A08AMBCT40

CODICE PROGETTO	NOME FILE	REVISIONE	SCALA:
PROGETTO: DPCA0366	TO001A08AMBCT39-40A	A	1:2.000
ELAB: D 22	TO01A08AMBCT40		
D			
C			
B			
A	EMMISSIONE	MAGGIO 2024	ELABO: PIZZARI
REV.	DESCRIZIONE	DATA	REDDATTO VERIFICATO APPROVATO