

**LEGENDA**

Tracciato di progetto  
 Rilevato/trincea Viadotto

Cantieri  
 CB n Cantiere base CO n Cantiere operativo AT n Area tecnica DEP n Deposito temporaneo

SS 125 esistente  
 Lotto CA 151 non incluso nel presente studio

**Componenti naturali e seminaturali**

- Superfici a colture erbacee
- Superfici a colture arboree
- Arbusteti
- Aree a vegetazione rada a ricolonizzazione naturale
- Corsi e specchi d'acqua

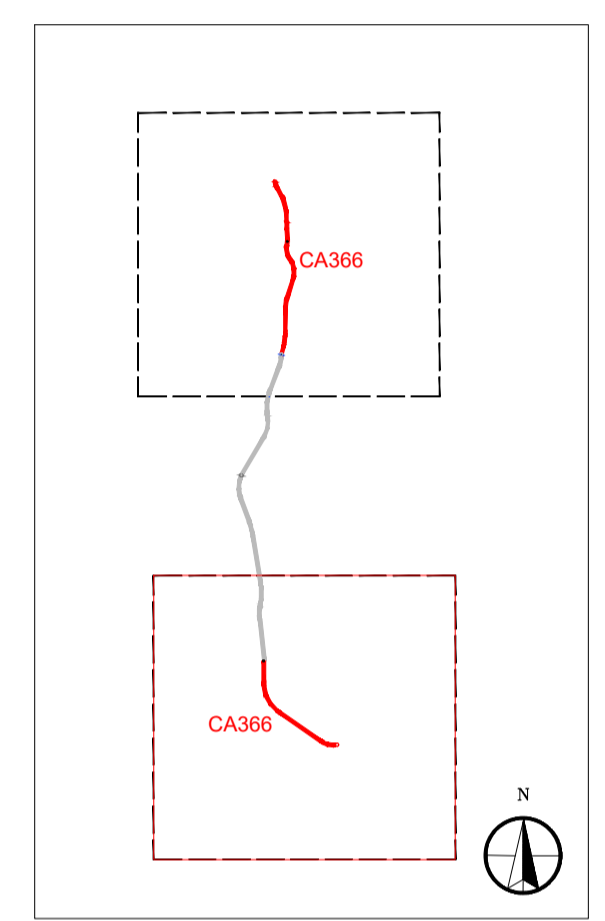
**Componenti antropiche**

- Tessuto urbano
- Fabbricati rurali
- Aree estrattive

Rete stradale  
 Rete ferroviaria

**Componenti storico - testimoniali**

- Centri di antica formazione
- Beni di interesse storico culturale (art.136)
- Beni di interesse storico culturale (art.143)



Fonte:

**Sanas**  
 GRUPPO FS ITALIANE

**Direzione Tecnica**

**Nuova S.S.125/133bis "Olbia-Palau"**  
 Tratta Arzachena Nord - Palau,  
 Stralcio 2 da Arzachena Sud allo svincolo di Arzachena Nord e stralcio 3 dal km 351 dell'attuale S.S.125 - 1° stralcio, fino a Palau.

**PROGETTO DEFINITIVO** COD. CA366

PROGETTAZIONE: **ATI VIA - SERING - VDP - BRENG**

<p><b>PROGETTISTA E RESPONSABILE DELL'INTEGRAZIONE DELLE PRESTAZIONI SPECIALISTICHE:</b>          Dott. Ing. Giovanni Piazza (Ord. Ing. Prov. Roma 27296)</p> <p><b>RESPONSABILI D'AREA:</b>          Responsabile Tracciato stradale: Dott. Ing. Massimo Capasso (Ord. Ing. Prov. Roma 26031)          Responsabile Strutture: Dott. Ing. Giovanni Piazza (Ord. Ing. Prov. Roma 27296)          Responsabile Idraulica, Geotecnica e Impianti: Dott. Ing. Sergio Di Maio (Ord. Ing. Prov. Palermo 28722)          Responsabile Ambiente: Dott. Ing. Francesco Ventura (Ord. Ing. Prov. Roma 14660)</p> <p><b>GEOLOGO:</b>          Dott. Geol. Enrico Curcuruto (Ord. Geo. Regione Sicilia 966)</p> <p><b>COORDINATORE SICUREZZA IN FASE DI PROGETTAZIONE:</b>          Dott. Ing. Matteo Di Giuliano (Ord. Ing. Prov. Roma A15138)</p> <p><b>RESPONSABILE SIA:</b>          Dott. Ing. Francesco Ventura (Ord. Ing. Prov. Roma 14660)</p> <p><b>VISTO: IL RESPONSABILE DEL PROCEDIMENTO:</b>          Dott. Ing. Francesco Ruggieri</p>	<p>MANDATARIA:</p> <p><b>VIA</b> INGEGNERIA</p> <p><b>SERING</b> INGEGNERIA</p> <p><b>vdp</b></p> <p><b>BRENG</b> BRIDGE ENGINEERING</p>
---	--

**STUDIO DI IMPATTO AMBIENTALE**  
**CARTA DEL CONTESTO**  
 TAV.1/2

CODICE PROGETTO	NOME FILE	REVISIONE	SCALA:
PROGETTO	T00IA09AMBCT01-02A		
D			
C			
B			
A	EMISSIONE	FEBBRAIO 2024, 8.23MEI	F.VENTURA G.PIAZZA
REV.	DESCRIZIONE	DATA	REDATTO VERIFICATO APPROVATO