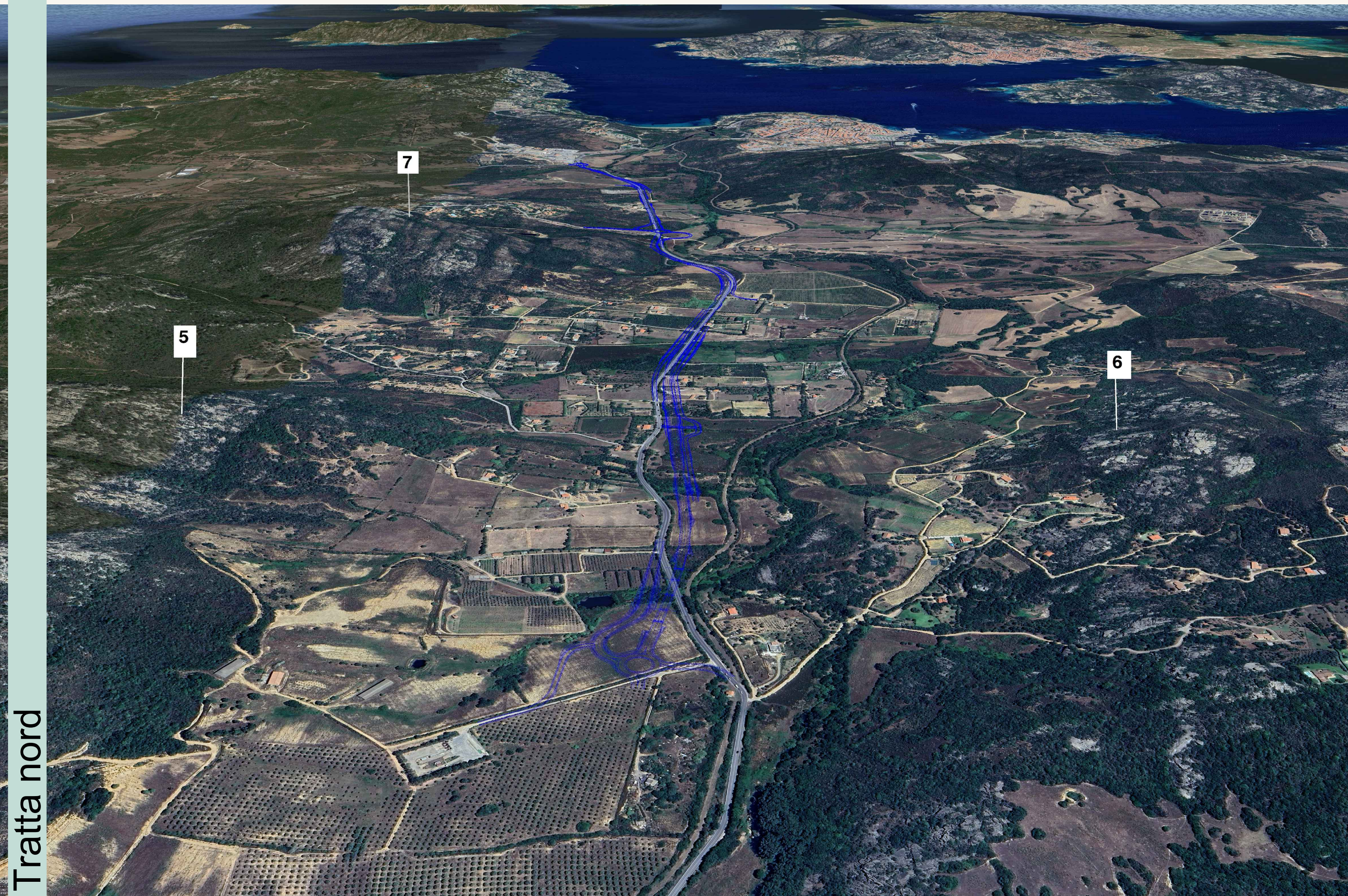
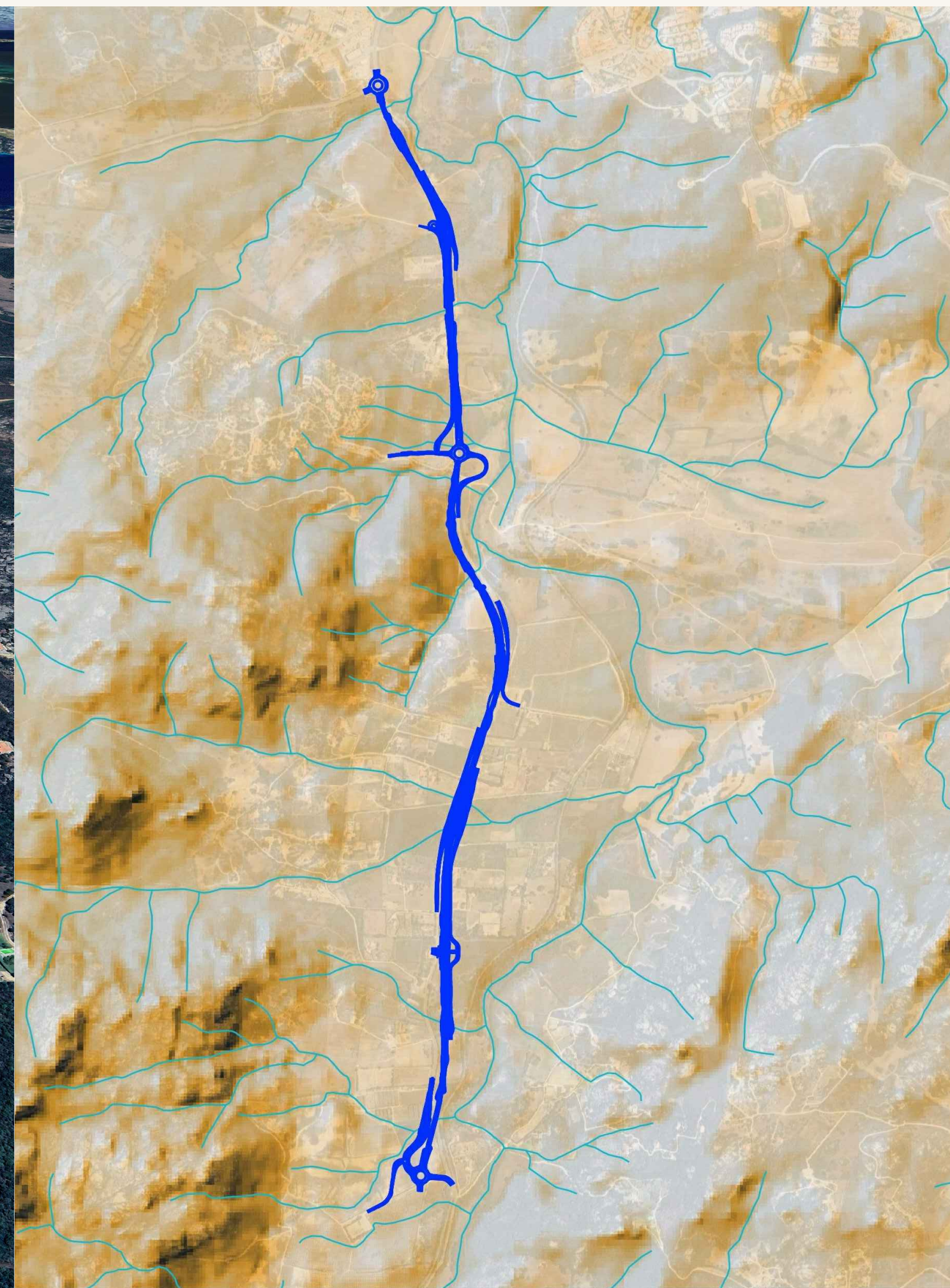


## Inquadramento su ortofoto

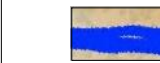


Tratta nord

## Ombreggiatura

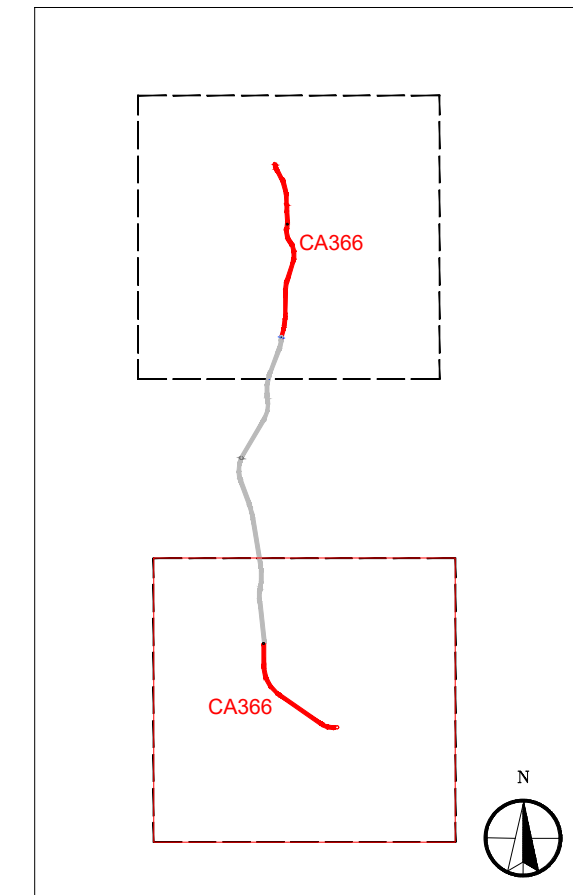


### LEGENDA

 Tracciato di progetto

#### RILIEVI

- 1\_Monti di Lu Tronu
- 2\_Monti Li Lisandreddi
- 3\_Monte Tiana
- 4\_P.ta Li Palazzi
- 5\_M.Canu
- 6\_P.ta Ta Tauladori
- 7 Monte Pulcheddu



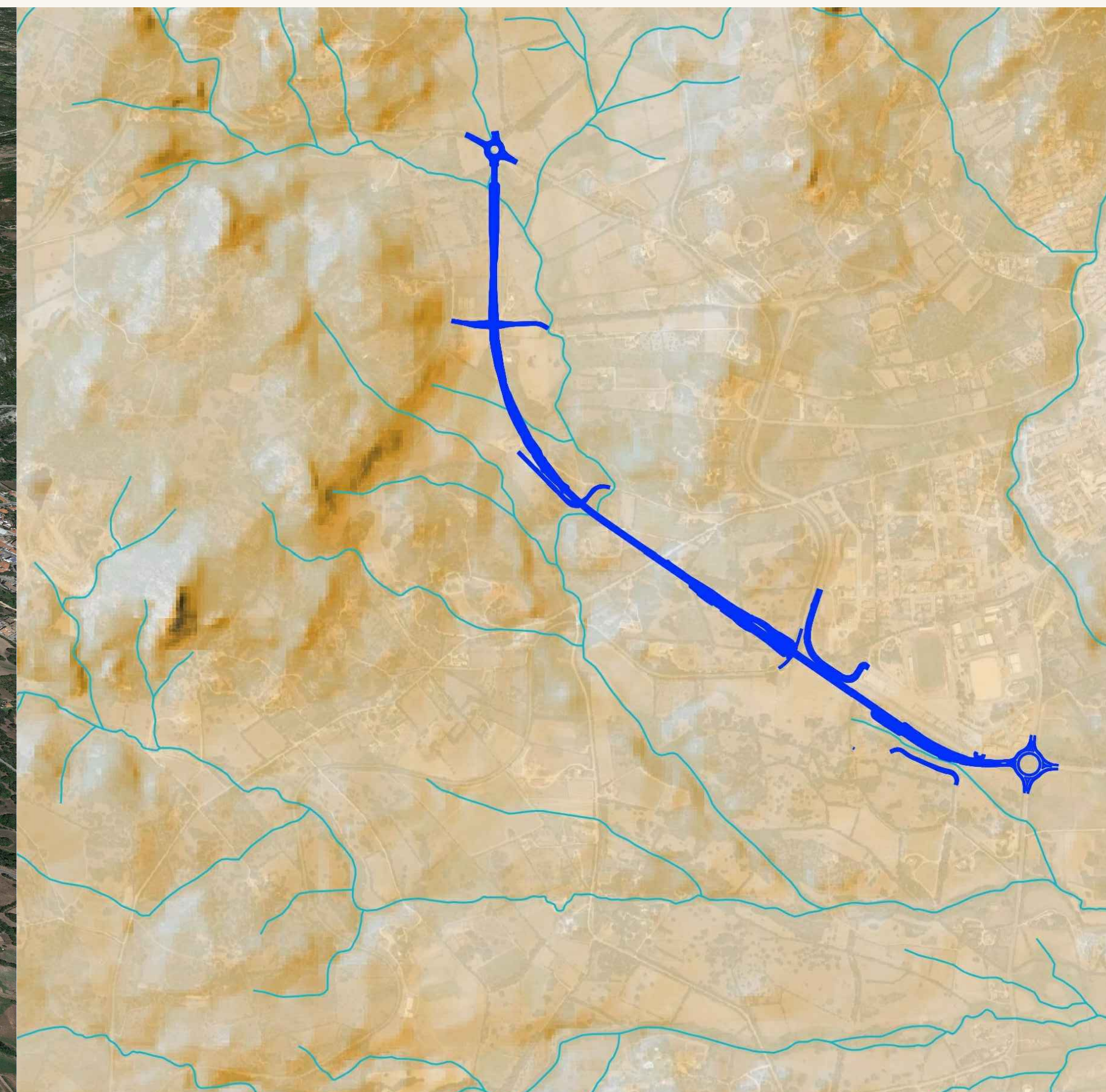
Fonte: Geoportale Regione Sardegna mappe (DTM)

## Inquadramento su ortofoto



Tratta sud

## Ombreggiatura



Direzione Tecnica

Nuova S.S.125/133bis "Olbia-Palau"  
 Tratta Arzachena Nord - Palau,  
 Stralcio 2 da Arzachena Sud allo svincolo di Arzachena Nord e stralcio 3 dal km 351 dell'attuale S.S.125 - 1° stralcio, fino a Palau.

PROGETTO DEFINITIVO

COD. CA366

PROGETTAZIONE: **ATI VIA - SERING - VDP - BRENG**

PROGETTISTA E RESPONSABILE DELL'INTEGRAZIONE DELLE PRESTAZIONI SPECIALISTICHE: GRUPPO DI PROGETTAZIONE

**RESPONSABILI D'AREA:**  
 Responsabile Tracciato stradale: Dott. Ing. Massimo Capasso (Ord. Ing. Prov. Roma 26031)  
 Responsabile Strutture: Dott. Ing. Giovanni Piazza (Ord. Ing. Prov. Roma 27296)  
 Responsabile Idraulica, Geotecnica e Impianti: Dott. Ing. Sergio Di Maio (Ord. Ing. Prov. Palermo 28972)  
 Responsabile Ambiente: Dott. Ing. Francesco Ventura (Ord. Ing. Prov. Roma 14660)

**GEOLOGO:**  
 Dott. Geol. Enrico Curcuruto (Ord. Geo. Regione Sicilia 966)

**COORDINATORE SICUREZZA IN FASE DI PROGETTAZIONE:**  
 Dott. Ing. Matteo Di Girolamo (Ord. Ing. Prov. Roma A15138)

**RESPONSABILE SIA:**  
 Dott. Ing. Francesco Ventura (Ord. Ing. Prov. Roma 14660)

**VISTO: IL RESPONSABILE DEL PROCEDIMENTO:**  
 Dott. Ing. Francesco Ruggieri



STUDIO DI IMPATTO AMBIENTALE  
 MORFOLOGIA DEL PAESAGGIO



CODICE PROGETTO		NOME FILE		REVISIONE	SCALA:
PROGETTO		TO0IA09AMBCT03A			
DIPCA0366		CODICE ELAB. TO0IA09AMBCT03		A	-
D					
C					
B					
A	EMISSIONE	FEBBRAIO 2024	B.ZIMEI	F.VENTURA	G.PIAZZA
REV.	DESCRIZIONE	DATA	REDATTO	VERIFICATO	APPROVATO