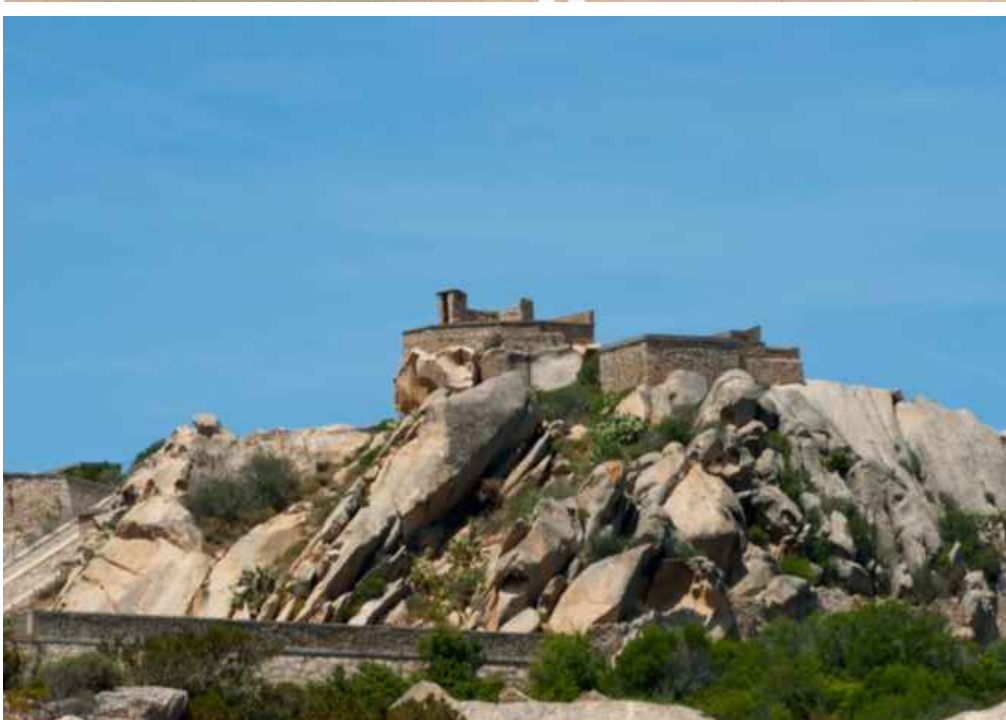


1 - Palazzo Fresi - Palau



2 - Accesso a Palau dalla SS133



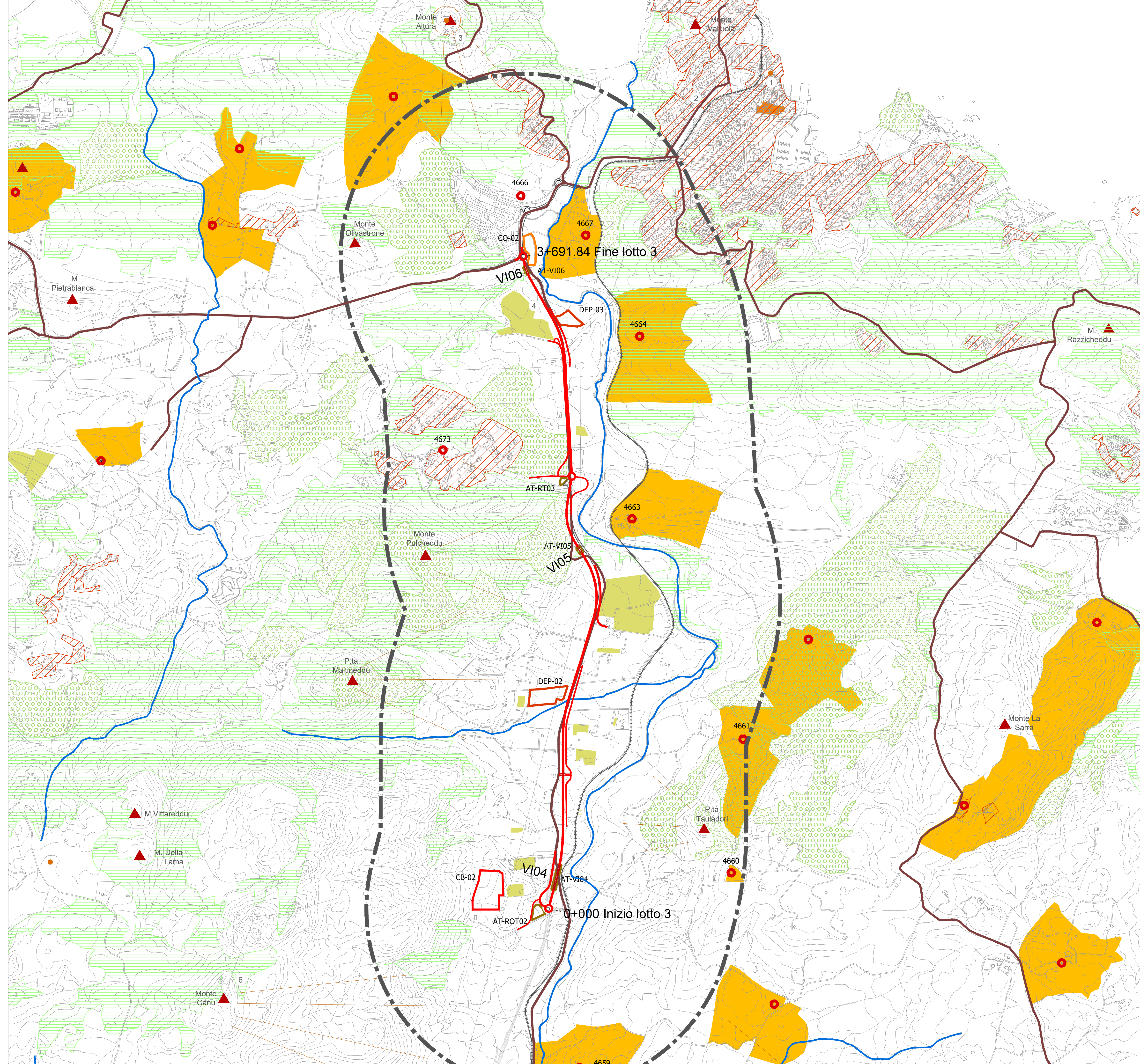
4 - Vigneti



5 - Area coltivata



6 - Monte Canu



**LEGENDA**

Tracciato di progetto  
Rilevato/trincea Viadotto

Cantieri  
CB n Cantiere base   
CO n Cantiere operativo   
AT n Area tecnica   
DEP n Deposito temporaneo

**Elementi Geomorfologici**  
▲ Vette  
 Dislivelli geomorfologici

**Elementi naturali**  
 Fiumi e specchi d'acqua  
 Boschi  
 Macchia mediterranea

**Elementi agricoli**  
 Vigneti

**Elementi insediativi**  
 Edificato  
 Aree estrattive

**Elementi infrastrutturali**  
 Rete Ferroviaria  
 Rete stradale

**Elementi storico culturali**  
 Centro di antica e prima formazione  
 Elementi di interesse storico culturale  
 Perimetro di tutela integrale  
 Stazzi:  
4659 Stazzo Carrabinu  
4660 Stazzo La Punta  
4661 Stazzo Tauladori  
4663 Stazzo Sangainu  
4664 Stazzo Faulaggio  
4666 Stazzo Liscia Cutumba  
4667 Stazzo Maltmeddu  
4673 Stazzo Pulcheddu

Buffer 1km

Fonte: Geoportale Regione Sardegna

**Sanas**  
GRUPPO FS ITALIANE

**Direzione Tecnica**

**Nuova S.S.125/133bis "Olbia-Palau"**  
 Tratta Arzachena Nord - Palau,  
 Stralcio 2 da Arzachena Sud allo svincolo di Arzachena Nord e stralcio 3 dal km 351 dell'attuale S.S.125 - 1° stralcio, fino a Palau.

**PROGETTO DEFINITIVO**      cod. CA366

**PROGETTAZIONE: ATI VIA - SERING - VDP - BRENG**

<b>PROGETTISTA E RESPONSABILE DELL'INTEGRAZIONE DELLE PRESTAZIONI</b> SPECIALE: Dott. Ing. Giovanni Piazza (Ord. Ing. Prov. Roma 27296)	<b>GRUPPO DI PROGETTAZIONE</b> MANDATARIA:      MANDANTE:
<b>RESPONSABILI D'AREA:</b> Responsabile Tracciato stradale: Dott. Ing. Massimo Capasso (Ord. Ing. Prov. Roma 28037) Responsabile Strutture: Dott. Ing. Giovanni Piazza (Ord. Ing. Prov. Palermo 28723) Responsabile Idraulico, Geotecnico e Impianti: Dott. Ing. Sergio Di Maio (Ord. Ing. Prov. Palermo 28723) Responsabile Ambiente: Dott. Ing. Francesco Ventura (Ord. Ing. Prov. Roma 14660)	
<b>GEOLOGO:</b> Dott. Geol. Enrico Curcuruto (Ord. Geol. Regione Sicilia 966)	
<b>COORDINATORE SICUREZZA IN FASE DI PROGETTAZIONE:</b> Dott. Ing. Antonio Di Giovanni (Ord. Ing. Prov. Roma 115138)	
<b>RESPONSABILE SIA:</b> Dott. Ing. Francesco Ventura (Ord. Ing. Prov. Roma 14660)	
<b>VISTO: IL RESPONSABILE DEL PROCEDIMENTO:</b> Dott. Ing. Francesco Ruggieri	

**STUDIO DI IMPATTO AMBIENTALE**  
**ELEMENTI DI STRUTTURA DEL PAESAGGIO 2/2**

<b>CODICE PROGETTO</b>		<b>NOME FILE</b>		<b>REVISIONE</b>	<b>SCALA:</b>
PROGETTO	LIV. PROG. ANNO	T00IA09AMBCT04-05A			
DP/CA/03/66		D/22			
<b>CODICE ELAB.</b>		T00IA09AMBCT05		<b>A</b>	1:10.000
D					
C					
B					
A	EMISSIONE	FEBBRAIO 2024	IL2MD	VVENTURA	GPIAZZA
REV.	DESCRIZIONE	DATA	REDATTO	VERIFICATO	APPROVATO