

**LEGENDA**

- Tracciato di progetto
- Adeguamento ANAS
- SS 125 esistente
- Lotto CA 151 non incluso nel presente studio
- Circumvallazione Arzachena
- Confini comunali

**Superfici artificiali**

- Tessuto residenziale compatto e denso
- Tessuto residenziale rado e nucleiforme
- Fabbricati rurali
- Insedimenti industriali, artigianali e commerciali e spazi annessi, impianti di servizi
- Reti stradali e spazi accessori
- Aree portuali
- Aree estrattive
- Aree ricreative e sportive

**Territori boscati e aree seminaturali**

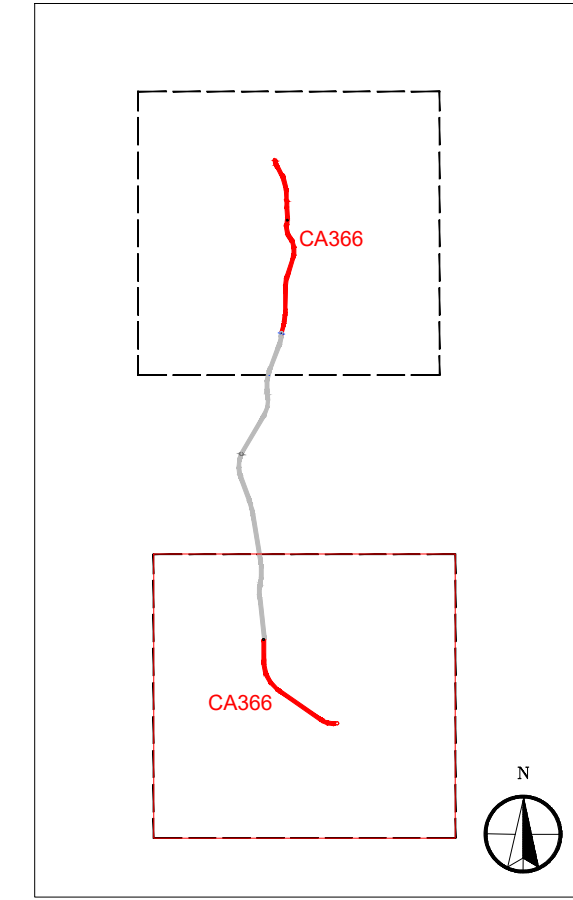
- Bosco di latifoglie
- Sugherete
- Bosco di conifere
- Area a pascolo naturale
- Cespuglieti e arbusteti
- Formazioni di ripa non arboree
- Macchia mediterranea
- Gariga
- Area a ricolonizzazione naturale
- Spiagge di ampiezza superiore a 25m e aree dunali
- Pareti rocciose e falsie
- Aree con vegetazione rada

**Superfici agricole**

- Seminativi semplici e colture orticole a pieno campo e in serra
- Prati artificiali
- Vigneti
- Frutteti e frutti minori
- Oliveti
- Colture temporanee associate ad altre colture permanenti
- Sistemi colturali e partecellari complessi
- Aree prevalentemente occupate da colture agrarie con presenza di spazi naturali importanti
- Aree agroforestali

**Zone umide/Corpi idrici**

- Paludi salmastre, lagune e stagni costieri



Fonte: Geoportale Regione Sardegna (agg. 2008)

**Sanas**  
GRUPPO FS ITALIANE

**Direzione Tecnica**

**Nuova S.S.125/133bis "Olbia-Palau"**  
Tratta Arzachena Nord - Palau,  
Stralcio 2 da Arzachena Sud allo svincolo di Arzachena Nord e stralcio 3 dal km 351 dell'attuale S.S.125 - 1° stralcio, fino a Palau.

**PROGETTO DEFINITIVO** COD. CA366

PROGETTAZIONE: **ATI VIA - SERING - VDP - BRENG**

**PROGETTISTA E RESPONSABILE DELL'INTEGRAZIONE DELLE PRESTAZIONI SPECIALISTICHE:** GRUPPO DI PROGETTAZIONE

**RESPONSABILI D'AREA:** MANDATARIA: **VIA INGEGNERIA** MANDANTI: **SERING INGEGNERIA**

**RESPONSABILI D'AREA:** Resp. Tracciato stradale: Dott. Ing. Massimo Capasso (Ord. Ing. Prov. Roma 26031) Resp. Strutture: Dott. Ing. Giovanni Piazza (Ord. Ing. Prov. Roma 22366) Resp. Idraulica, Geotecnica e Impianti: Dott. Ing. Sergio Di Maio (Ord. Ing. Prov. Palermo 2872) Resp. Ambiente: Dott. Ing. Francesco Ventura (Ord. Ing. Prov. Roma 14660)

**GEOLOGO:** Dott. Geol. Enrico Curcuruto (Ord. Geo. Regione Sicilia 966)

**COORDINATORE SICUREZZA IN FASE DI PROGETTAZIONE:** Dott. Ing. Matteo Di Girolamo (Ord. Ing. Prov. Roma A15138)

**RESPONSABILE SIA:** Dott. Ing. Francesco Ventura (Ord. Ing. Prov. Roma 14660)

**VISTO: IL RESPONSABILE DEL PROCEDIMENTO:** Dott. Ing. Francesco Ruggieri

**MANDANTI:** **VDP** **BRENG BRIDGE ENGINEERING**

**STUDIO DI IMPATTO AMBIENTALE**  
**CARTA DELL'USO DEL SUOLO**  
**IN RELAZIONE ALLE ALTERNATIVE TAV.2/2**

CODICE PROGETTO		NOME FILE		REVISIONE	SCALA:
PROGETTO		T00IA10AMBCT01_02A		A	1:10.000
DPCA0366		CODICE ELAB. T00IA10AMBCT02			
D					
C					
B					
A	EMISSIONE	FEBBRAIO 2024	B.ZIMEI	F.VENTURA	G.PIAZZA
REV.	DESCRIZIONE	DATA	REDATTO	VERIFICATO	APPROVATO