

**Nuova S.S.125/133bis "Olbia-Palau"**  
Tratta Arzachena Nord – Palau,  
Stralcio 2 da Arzachena Sud allo svincolo di Arzachena Nord e stralcio 3 dal km 351 dell'attuale S.S.125 – 1° stralcio, fino a Palau.

**PROGETTO DEFINITIVO**

COD. CA366

**PROGETTAZIONE:** ATI VIA - SERING - VDP - BRENG

**PROGETTISTA E RESPONSABILE DELL'INTEGRAZIONE DELLE PRESTAZIONI SPECIALISTICHE:**

*Dott. Ing. Giovanni Piazza (Ord. Ing. Prov. Roma 27296)*

**RESPONSABILI D'AREA:**

Responsabile Tracciato stradale: *Dott. Ing. Massimo Capasso (Ord. Ing. Prov. Roma 26031)*  
Responsabile Strutture: *Dott. Ing. Giovanni Piazza (Ord. Ing. Prov. Roma 27296)*  
Responsabile Idraulica, Geotecnica e Impianti: *Dott. Ing. Sergio Di Maio (Ord. Ing. Prov. Palermo 2872)*  
Responsabile Ambiente: *Dott. Ing. Francesco Ventura (Ord. Ing. Prov. Roma 14660)*

**GEOLOGO:**

*Dott. Geol. Enrico Curcuruto (Ord. Geo. Regione Sicilia 966)*

**COORDINATORE SICUREZZA IN FASE DI PROGETTAZIONE:**

*Dott. Ing. Matteo Di Girolamo (Ord. Ing. Prov. Roma A15138)*

**RESPONSABILE SIA:**

*Dott. Ing. Francesco Ventura (Ord. Ing. Prov. Roma 14660)*

**VISTO: IL RESPONSABILE DEL PROCEDIMENTO:**

*Dott. Ing. Francesco Ruggieri*

**GRUPPO DI PROGETTAZIONE**

MANDATARIA:

MANDANTI:



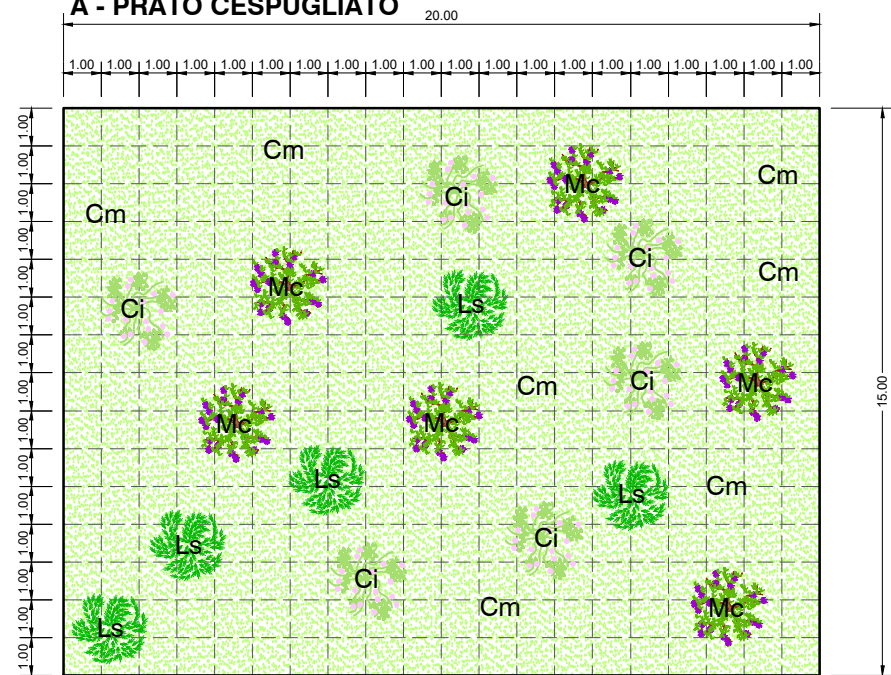
**INTERVENTI DI INSERIMENTO PAESAGGISTICO ED AMBIENTALE  
QUADERNO DELLE OPERE A VERDE**



CODICE PROGETTO		NOME FILE		REVISIONE	SCALA:
PROGETTO	LIV. PROG. ANNO	T00IA13AMBDC01A			
DPCA0366	D 22	CODICE ELAB. T00IA13AMBDC01		A	Varie
D		-	-	-	-
C		-	-	-	-
B		-	-	-	-
A	EMISSIONE	MAGGIO 2024	B.ZIMEI	F.VENTURA	G.PIAZZA
REV.	DESCRIZIONE	DATA	REDATTO	VERIFICATO	APPROVATO

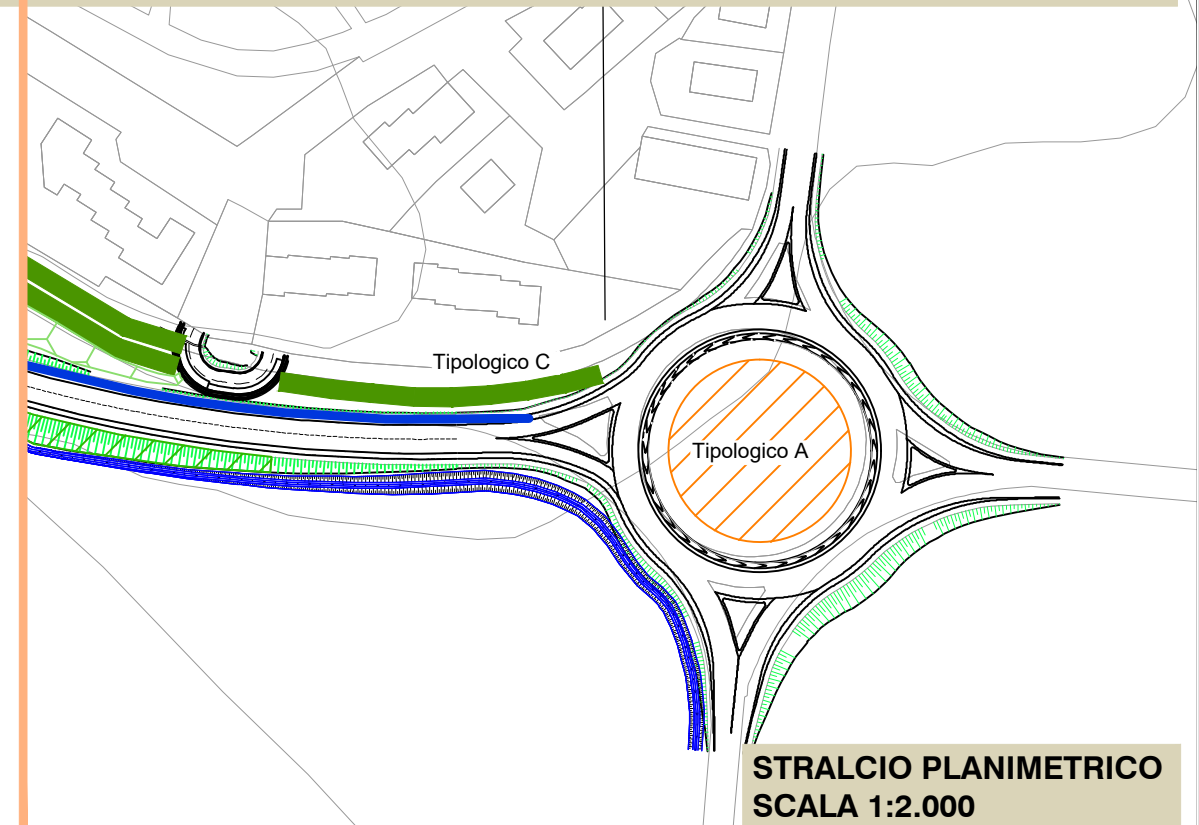
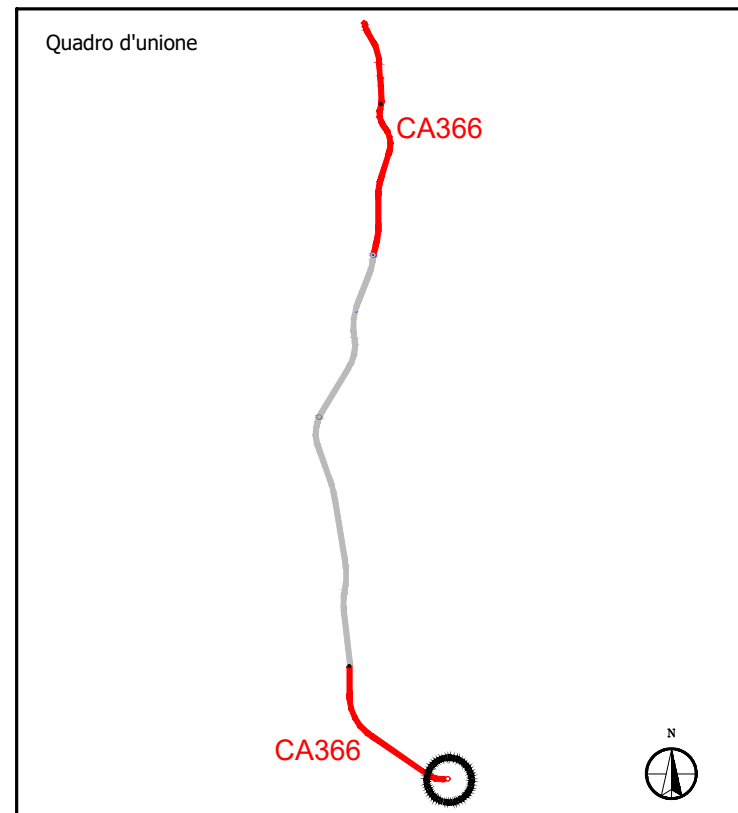
# QUADERNO DELLE OPERE A VERDE

## A - PRATO CESPUGLIATO



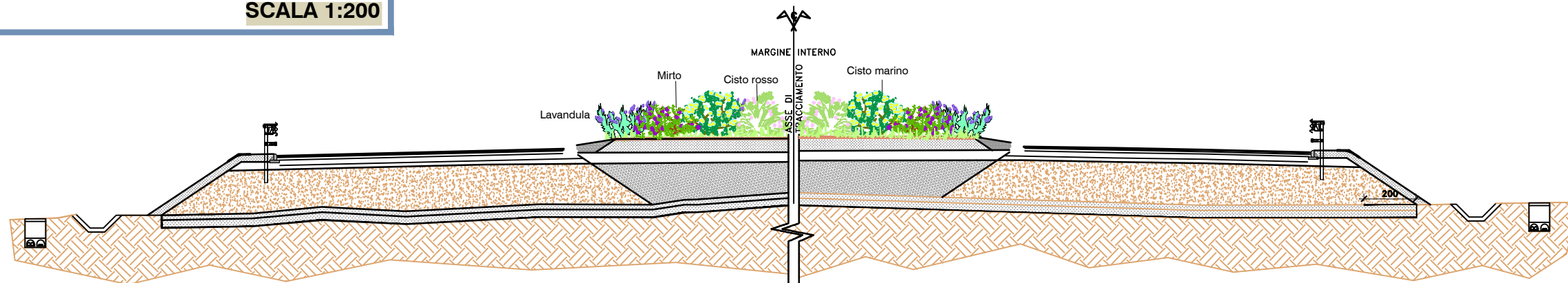
ARBUSTI (n.24 piante ogni 300 mq)		SUPERFICIE SESTO D'IMPIANTO	N. ESSENZE
Mc	MIRTO <i>Myrtus communis</i>		
Ci	CISTO ROSSO <i>Cystus incanus</i>	6	
Ls	LAVANDULA <i>Lavandula stoechas</i>	5	
Cm	CISTO MARINO <i>Cistus monspeliensis</i>	7	
INERBIMENTO			-

SCALA 1:200

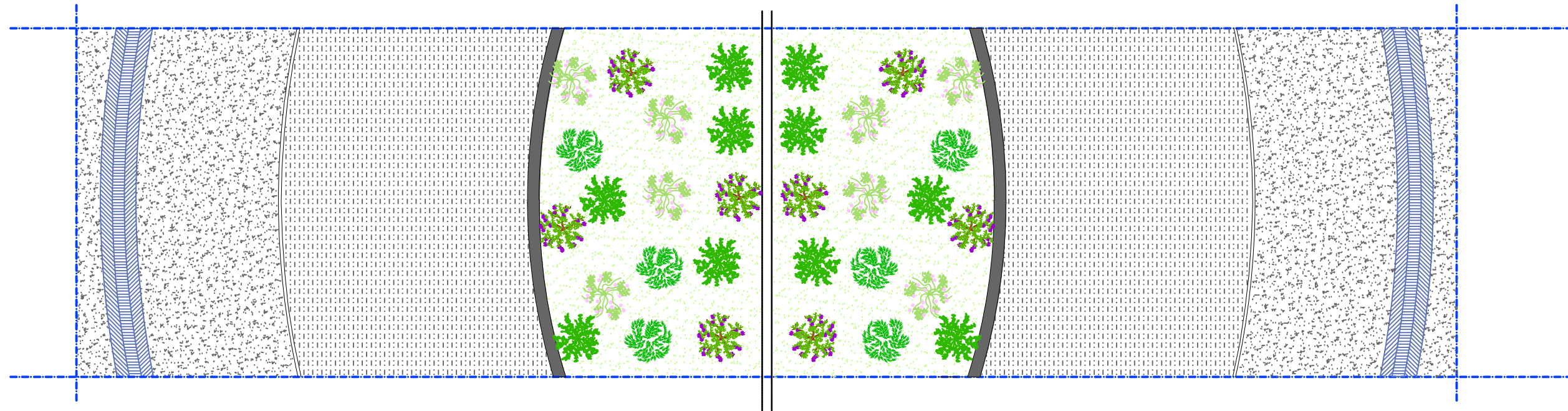


STRALCIO PLANIMETRICO  
SCALA 1:2.000

### SEZIONE TIPO ROTATORIE

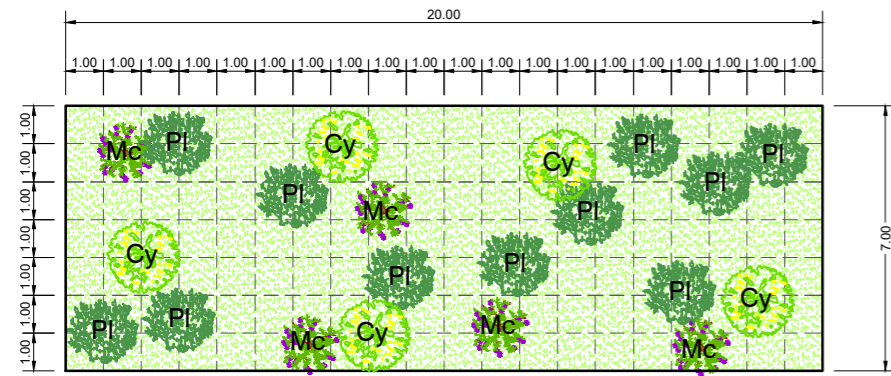


### STRALCIO PLANIMETRICO



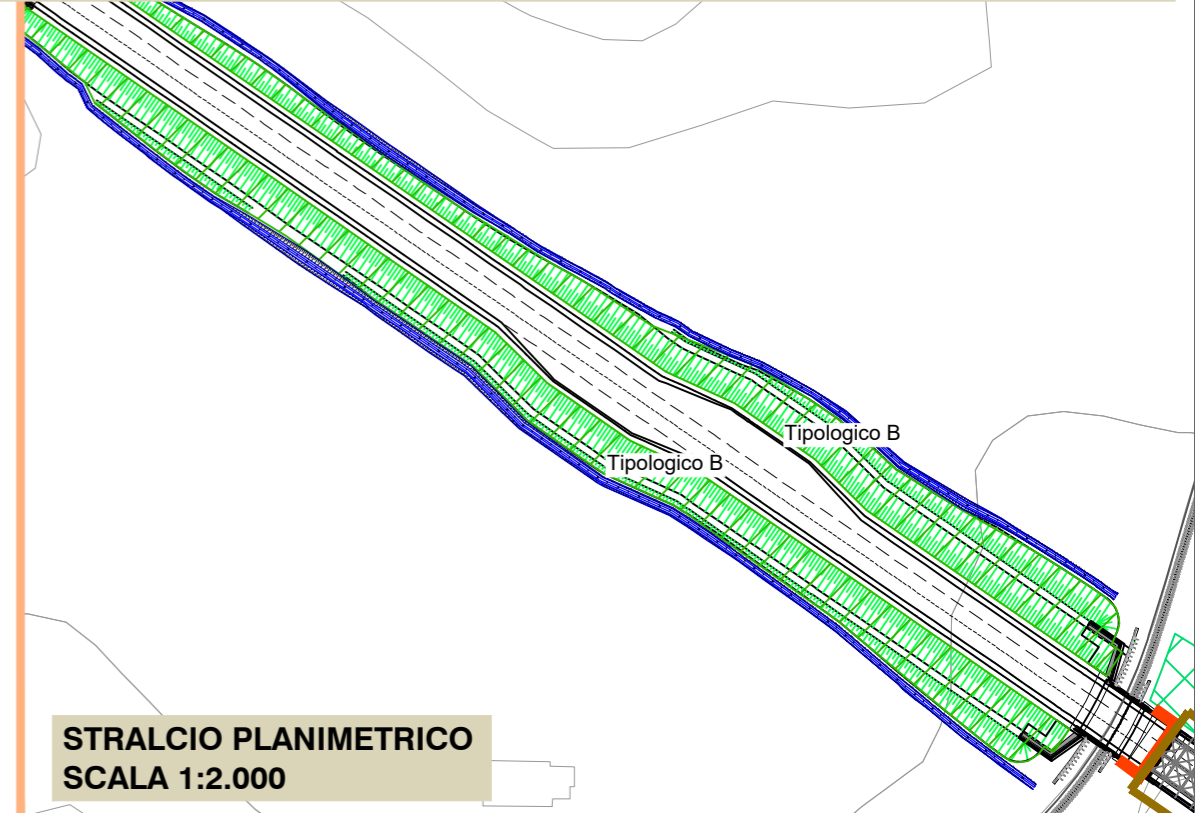
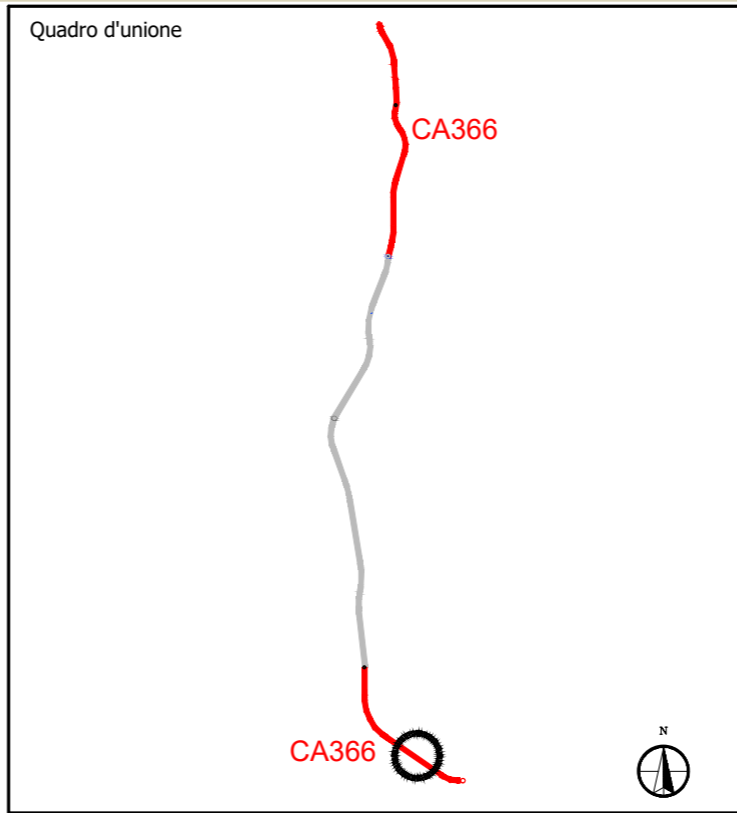
SCALA 1:200

B - ARBUSTI A GRUPPI IN CORRISPONDENZA DI RILEVATI E TRINCEE



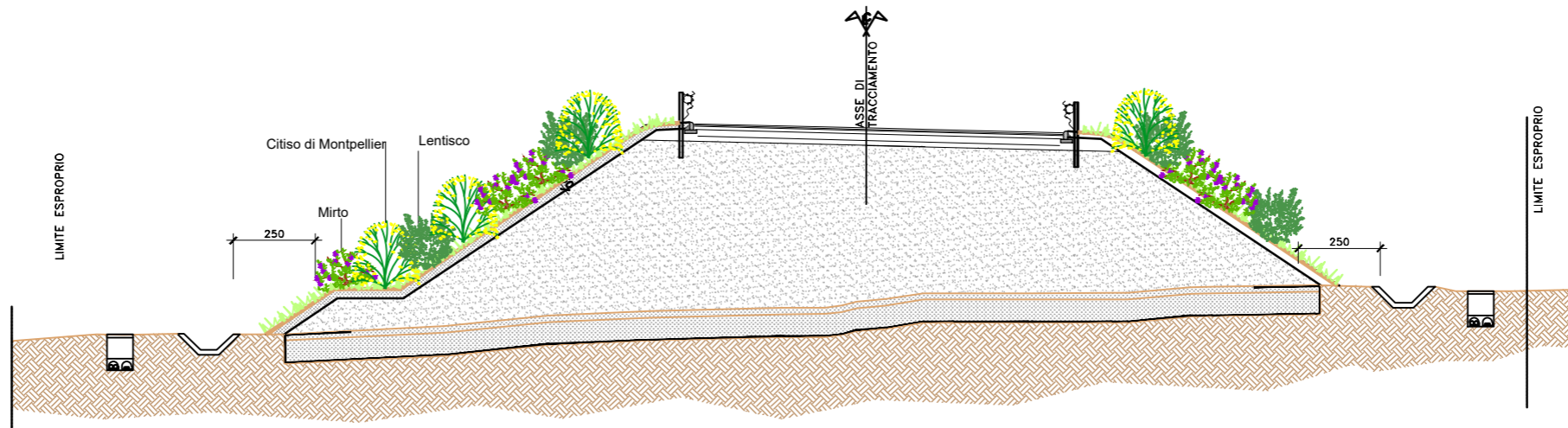
ARBUSTI	(n.21 piante ogni 140 mq)	SUPERFICIE SESTO D'IMPIANTO	N. ESSENZE
Mc	MIRTO <i>Myrtus communis</i>	140 mq	5
Pl	LENTISCO <i>Pistacia lentiscus</i>		11
Cy	CITISO DI MONTEPELLIER <i>Cytisus monspessulanus</i>		5
INERBIMENTO			

SCALA 1:200

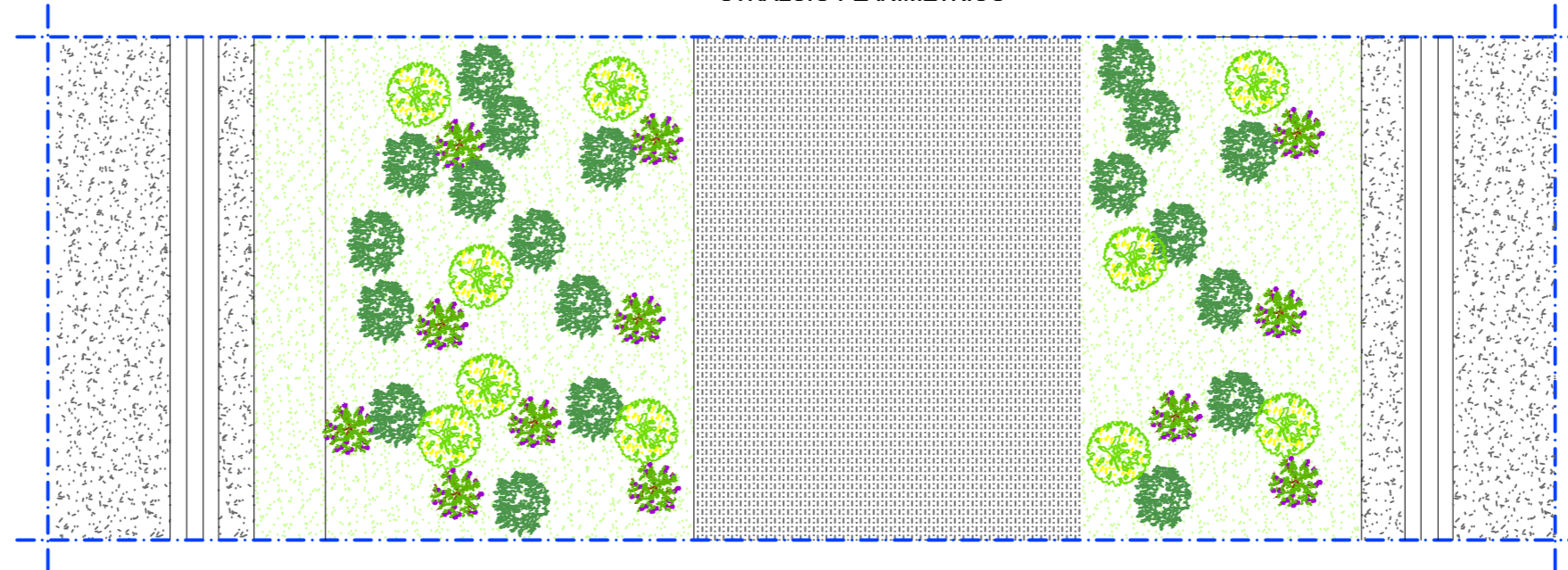


STRALCIO PLANIMETRICO  
SCALA 1:2.000

SEZIONE TIPO RILEVATI E TRINCEE

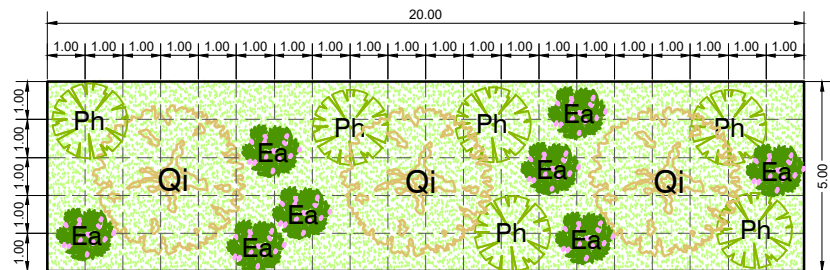


STRALCIO PLANIMETRICO



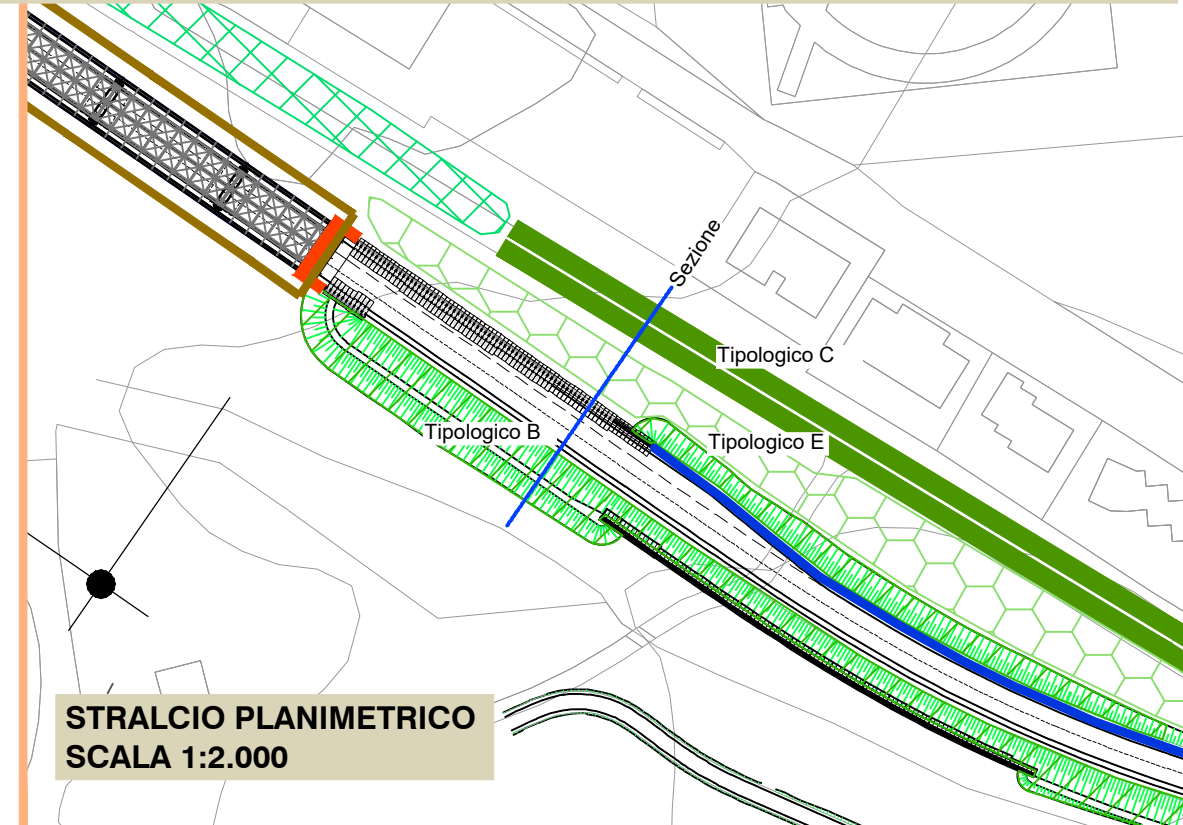
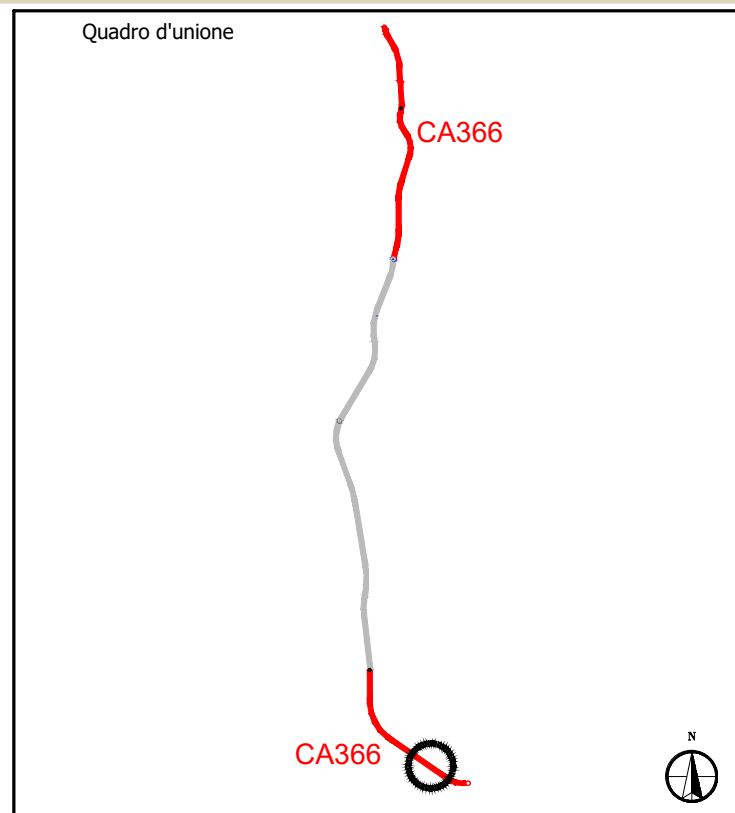
SCALA 1:200

C - FILARI ARBOREO - ARBUSTIVI A FUNZIONE DI SCHERMO



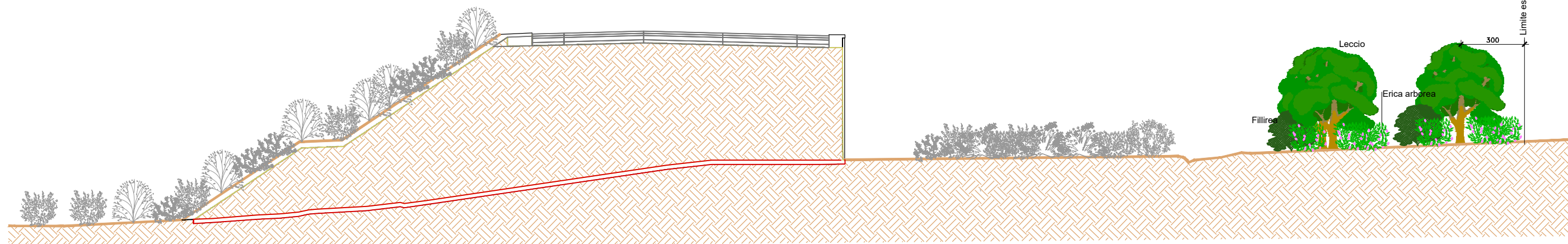
ALBERI (n.3 piante ogni 100 mq)		SUPERFICIE SESTO D'IMPIANTO	N. ESSENZE	
Qi	LECCIO <i>Quercus ilex</i>			100 mq
ARBUSTI (n.14 piante ogni 100 mq)		N. ESSENZE		
Ph	FILLIREA <i>Phyllirea latifolia</i>		6	
Ea	ERICA <i>Erica arborea</i>		8	
INERBIMENTO			-	

SCALA 1:200

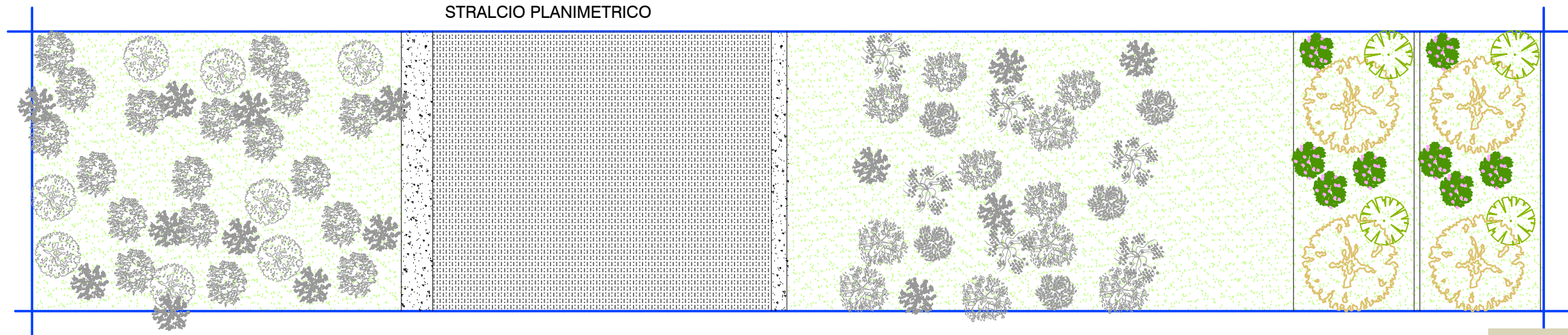


STRALCIO PLANIMETRICO  
SCALA 1:2.000

SEZIONE IN RILEVATO



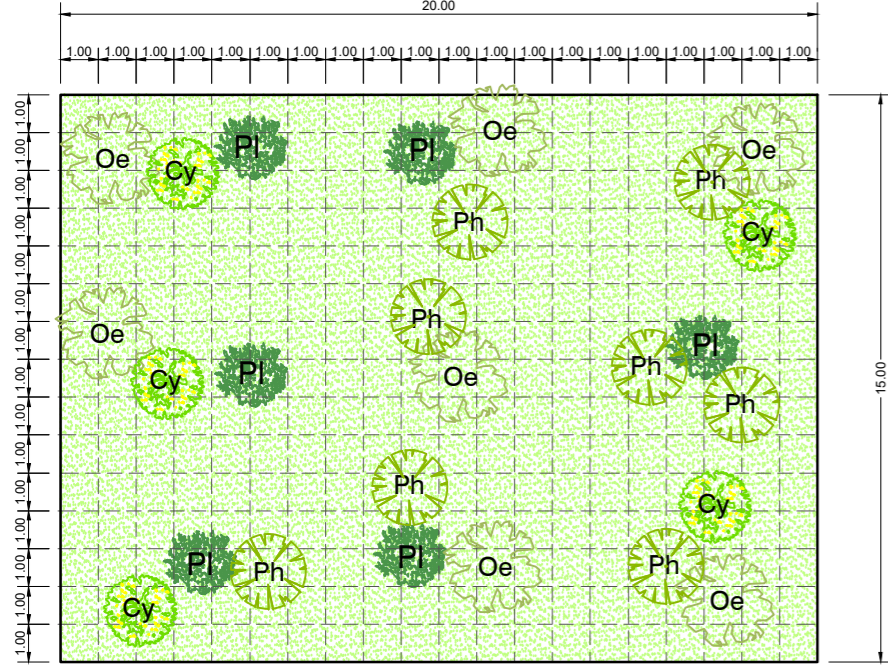
STRALCIO PLANIMETRICO



SCALA 1:200

# QUADERNO DELLE OPERE A VERDE

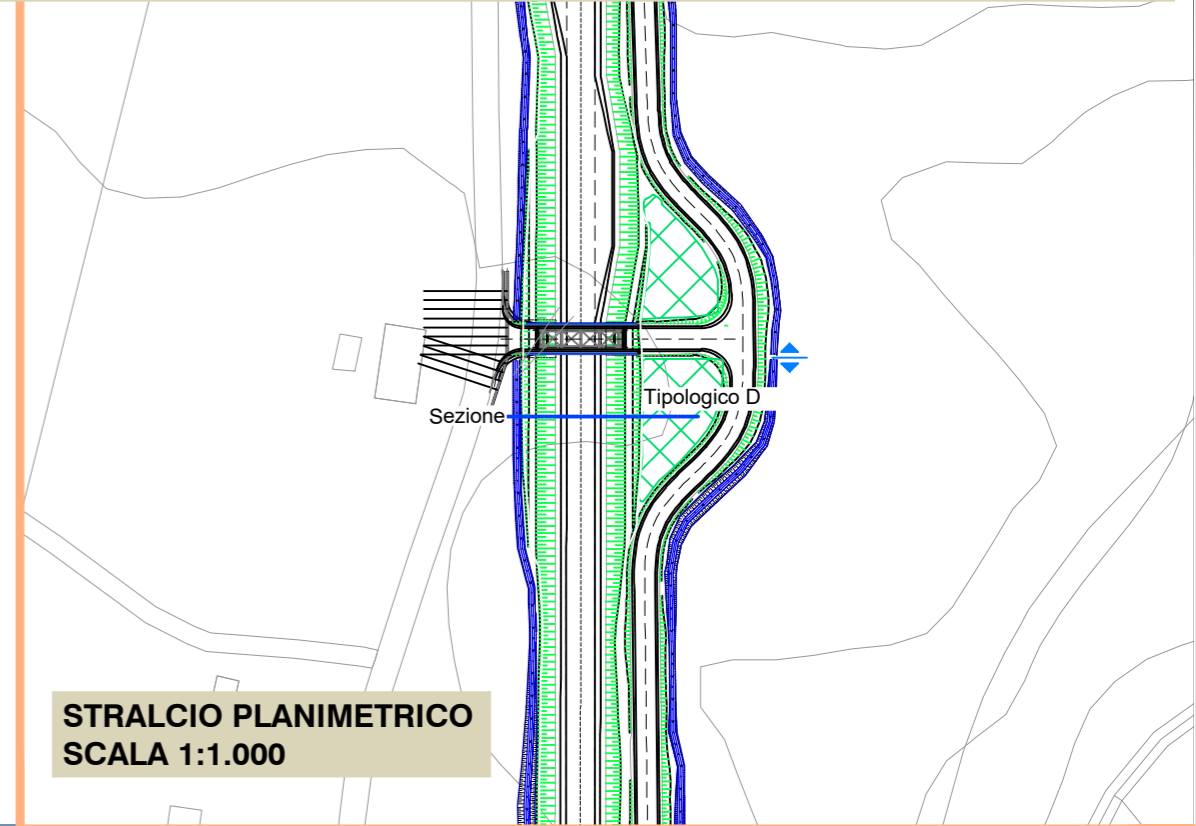
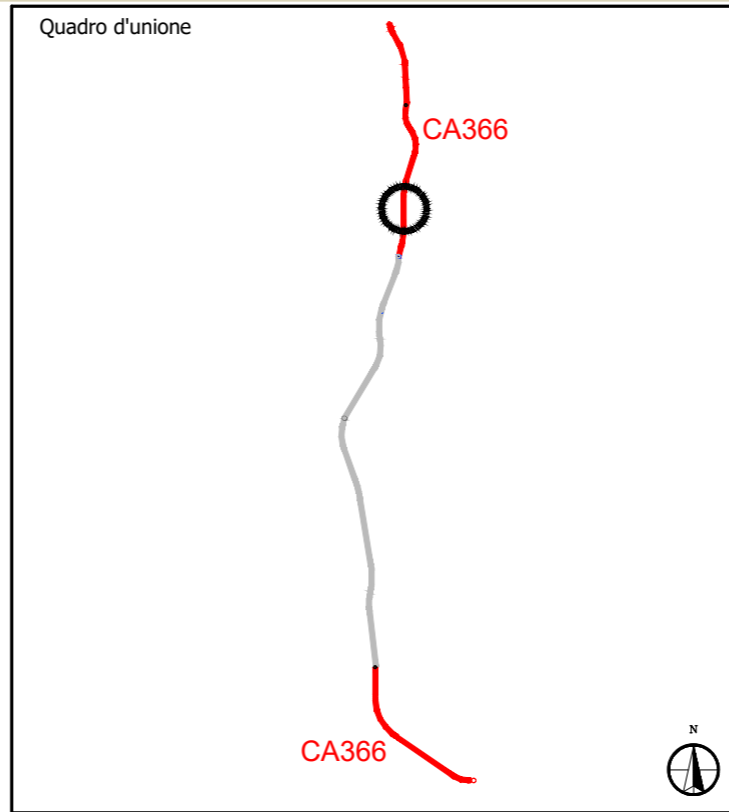
## D - MACCHIA MEDITERRANEA ARBUSTIVA RADA



ARBUSTI (n.26 piante ogni 300 mq)		SUPERFICIE SESTO D'IMPIANTO	N. ESSENZE
Ph	FILLIREA <i>Phyllirea latifolia</i>		
Pl	LENTISCO <i>Pistacia lentiscus</i>	6	
Oe	OLIVASTRO <i>Olea europaea var. sylvestris</i>	7	
Cy	CITISO DI MONTPELLIER <i>Cytisus monspessulanus</i>	5	
INERBIMENTO			-

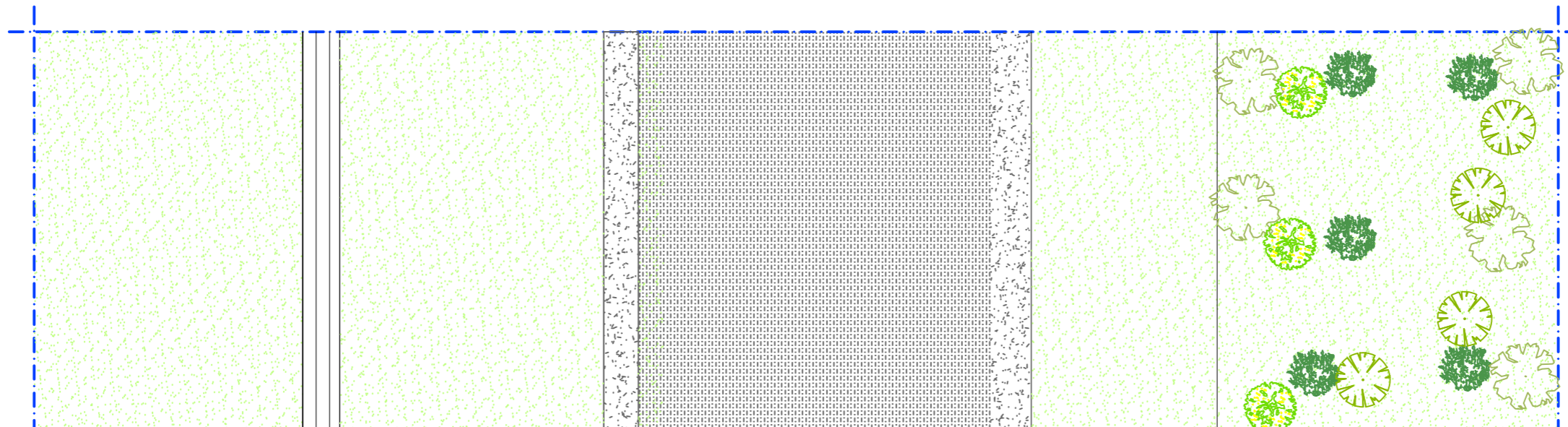
SCALA 1:200

Quadro d'unione



STRALCIO PLANIMETRICO  
SCALA 1:1.000

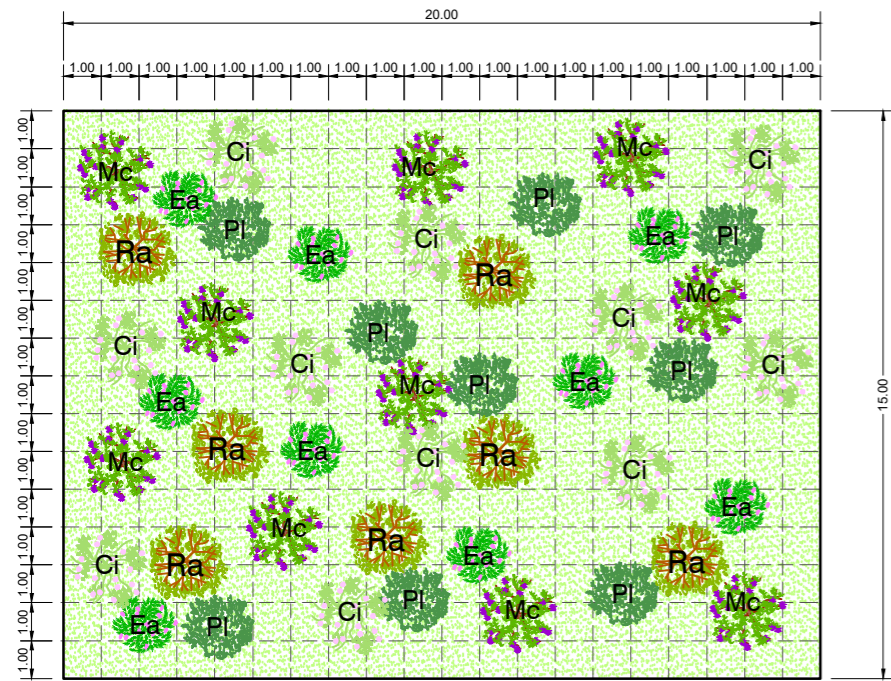
SEZIONE TRINCEA



SCALA 1:200

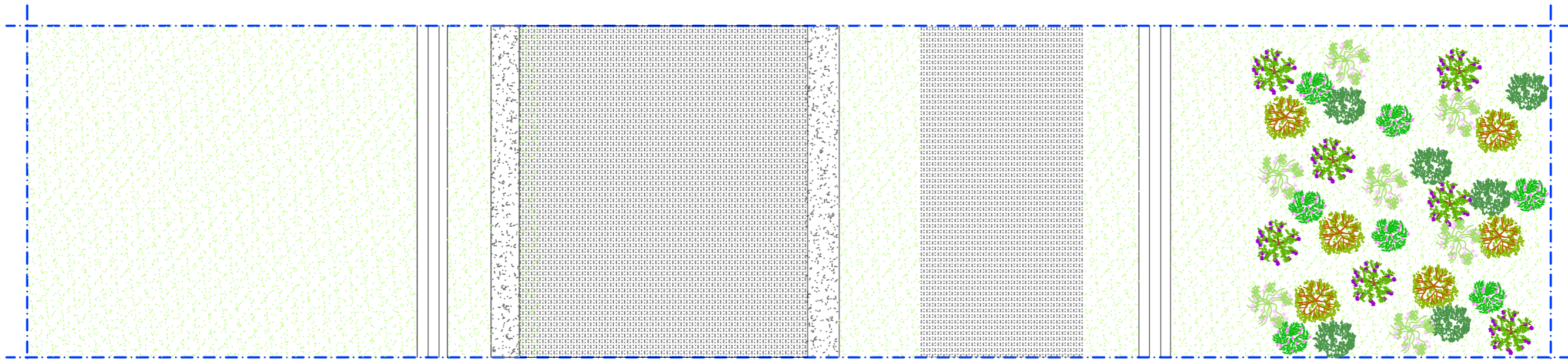
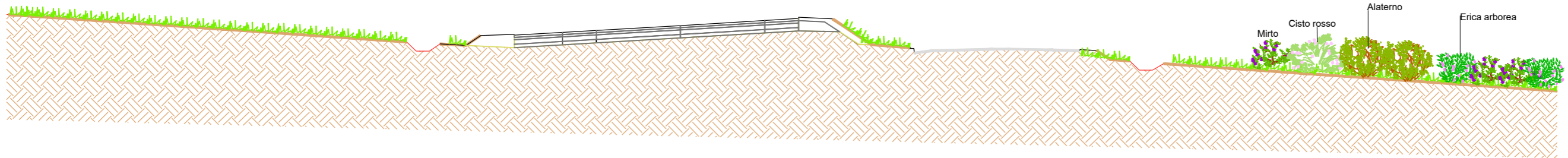
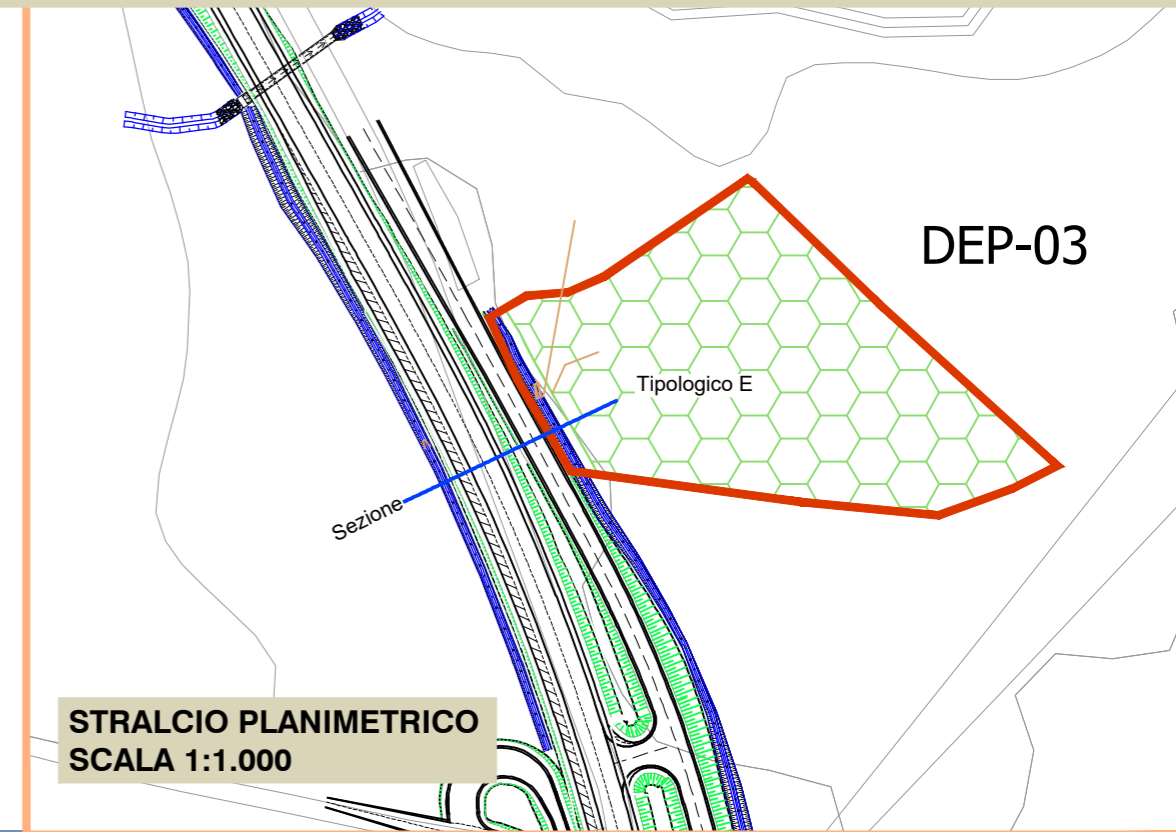
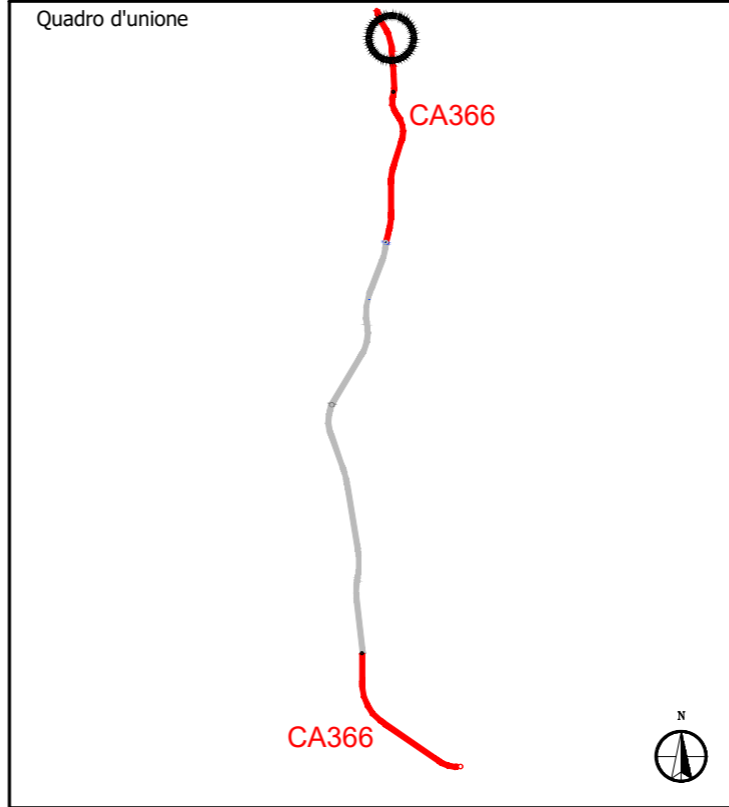
# QUADERNO DELLE OPERE A VERDE

## E - MACCHIA MEDITERRANEA ARBUSTIVA DENSA PER RECUPERO



ARBUSTI	(n.46 piante ogni 300 mq)	SUPERFICIE SESTO D'IMPIANTO	N. ESSENZE
<b>Mc</b>	MIRTO <i>Myrtus communis</i>	300 mq	10
<b>Pi</b>	LENTISCO <i>Pistacia lentiscus</i>		9
<b>Ea</b>	ERICA ARBOREA <i>Erica arborea</i>		9
<b>Ra</b>	ALATERO <i>Rhamnus alaternus</i>		7
<b>Ci</b>	CISTO ROSSO <i>Cistus incanus</i>		11
	INERBIMENTO		

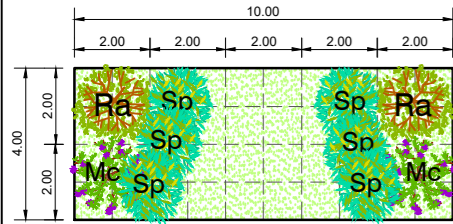
SCALA 1:200



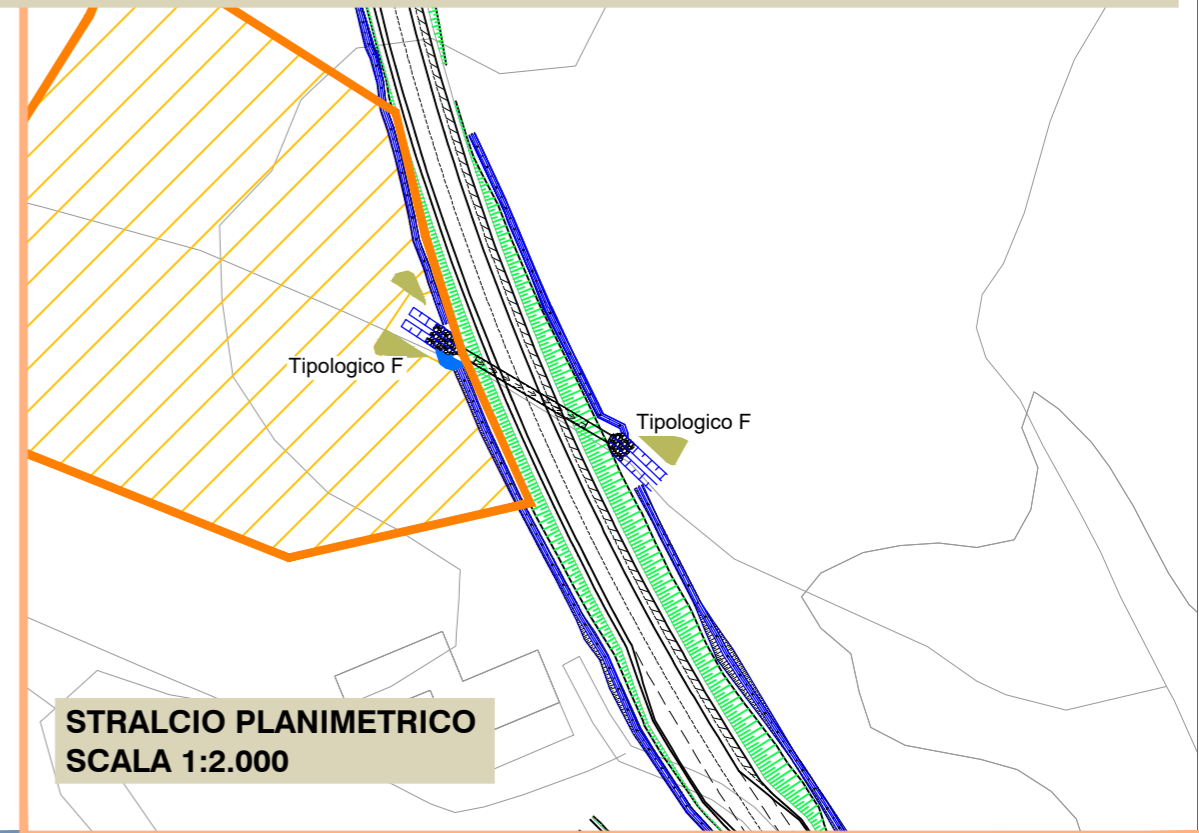
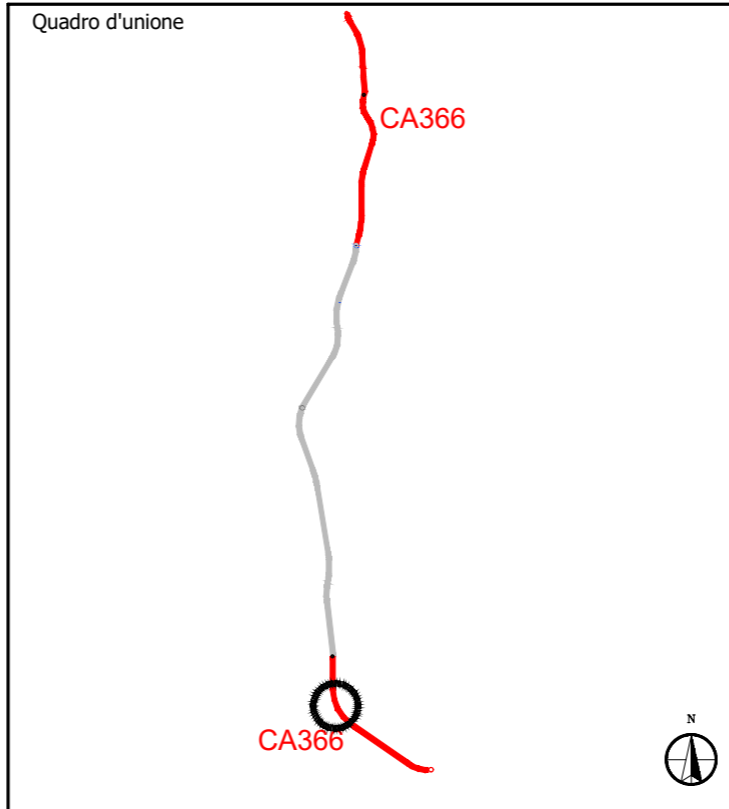
SCALA 1:200

# QUADERNO DELLE OPERE A VERDE

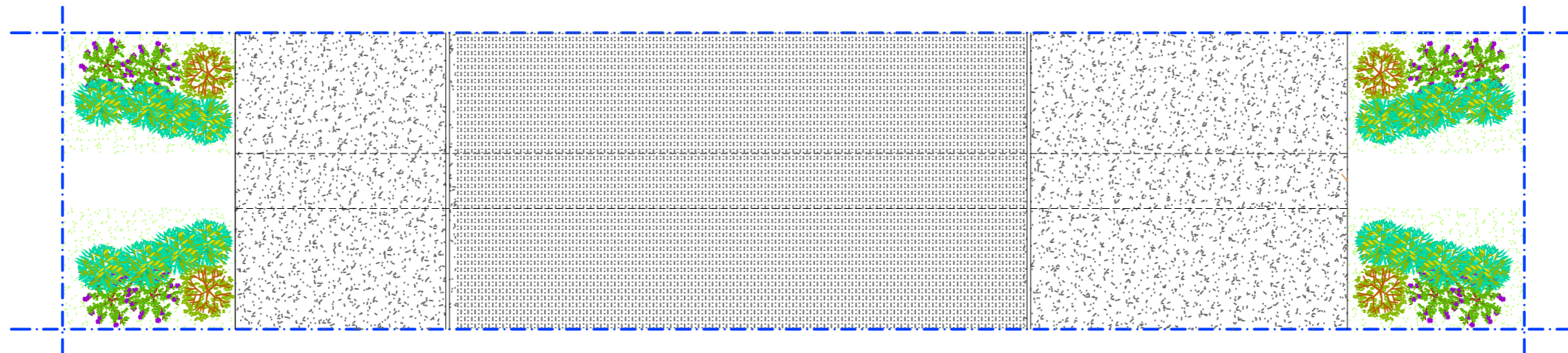
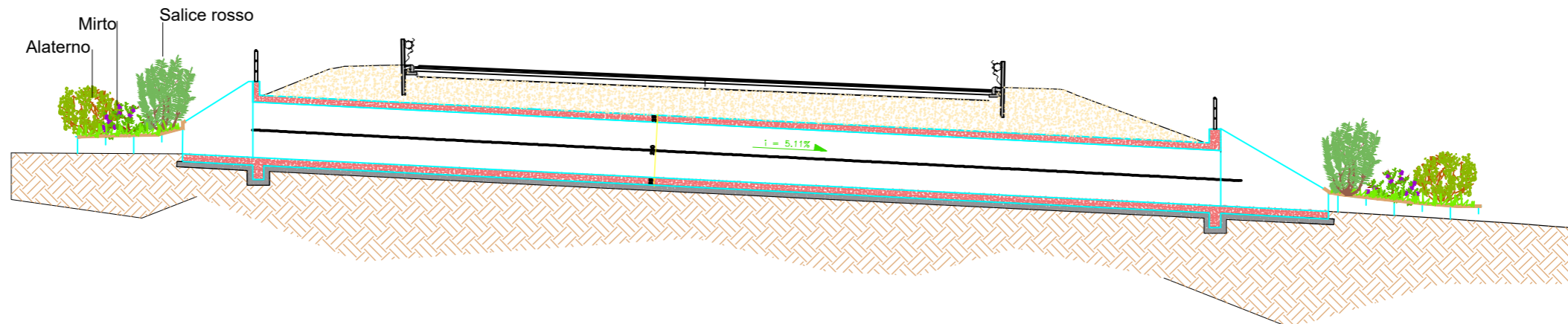
## F - SIEPE ARBUSTIVA DI INVITO AL SOTTOPASSO FAUNISTICO



ARBUSTI	(n.10 piante ogni 40 mq)	SUPERFICIE SESTO D'IMPIANTO	N. ESSENZE
Mc	MIRTO <i>Myrtus communis</i>	40 mq	2
Ra	ALATERO <i>Rhamnus alaternus</i>		2
Sp	SALICE ROSSO <i>Salix purpurea</i>		6
	INERBIMENTO		-

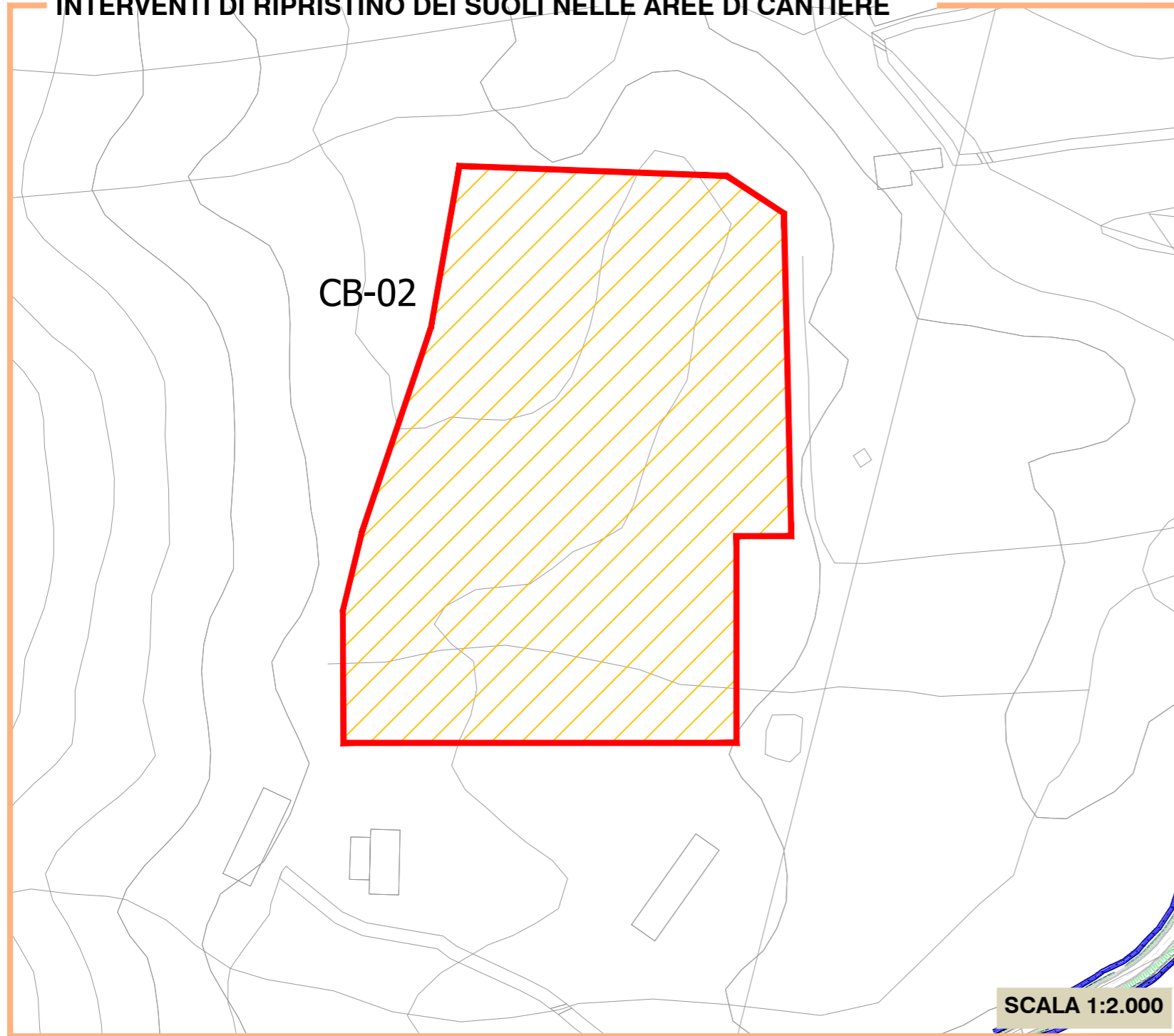


PROFILO LONGITUDINALE TM AP01\_01



SCALA 1:200

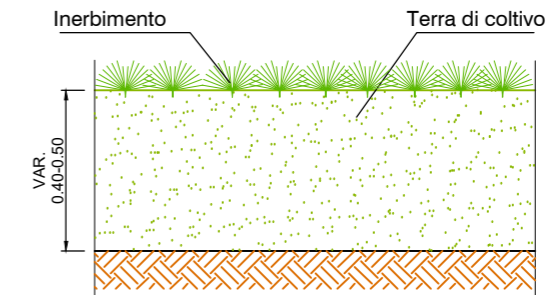
INTERVENTI DI RIPRISTINO DEI SUOLI NELLE AREE DI CANTIERE



ALLA CONCLUSIONE DEI LAVORI DI REALIZZAZIONE DELL'INFRASTRUTTURA STRADALE, LE AREE IN CORRISPONDENZA DELLE QUALI È PREVISTA LA LOCALIZZAZIONE DEI SITI DI CANTIERE DOVRANNO ESSERE RESTITuite ALLA DESTINAZIONE D'USO ATTUALE, PREVALENTEMENTE AGRICOLA E/O A PRATO SFALCIATO.

PARTICOLARE RIPRISTINO DEL SUOLO

Sezione tipo riporto terra di coltivo



SCALA 1:20

Miscuglio specie per inerbimento

Famiglia Gramineae	<i>Arrhenatherum elatius</i>
	<i>Dactylis glomerata</i>
	<i>Lolium perenne</i>
	<i>Lolium multiflorum</i>
	<i>Holcus lanatus</i>
	<i>Poa pratensis</i>
	<i>Phleum pratense</i>
	<i>Festuca rubra</i>
Famiglia Leguminosae	<i>Anthoxanthum odoratum</i>
	<i>Lotus corniculatus</i>
	<i>Medicago sativa</i>
	<i>Vicia sativa</i>
	<i>Vicia villosa</i>
	<i>Trifolium pratense</i>
	<i>Trifolium repens</i>
<i>Onobrychis viciifolia</i>	