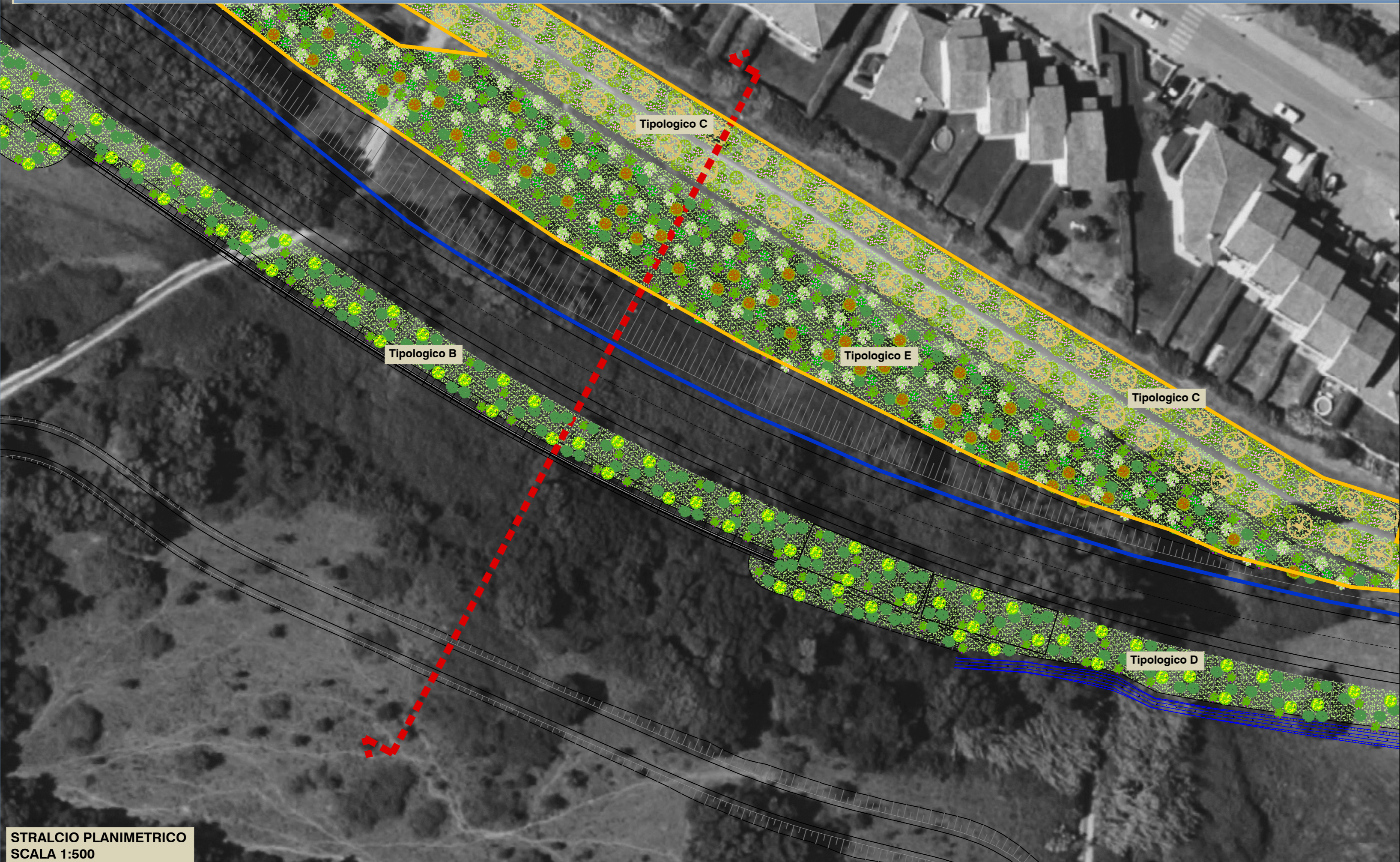
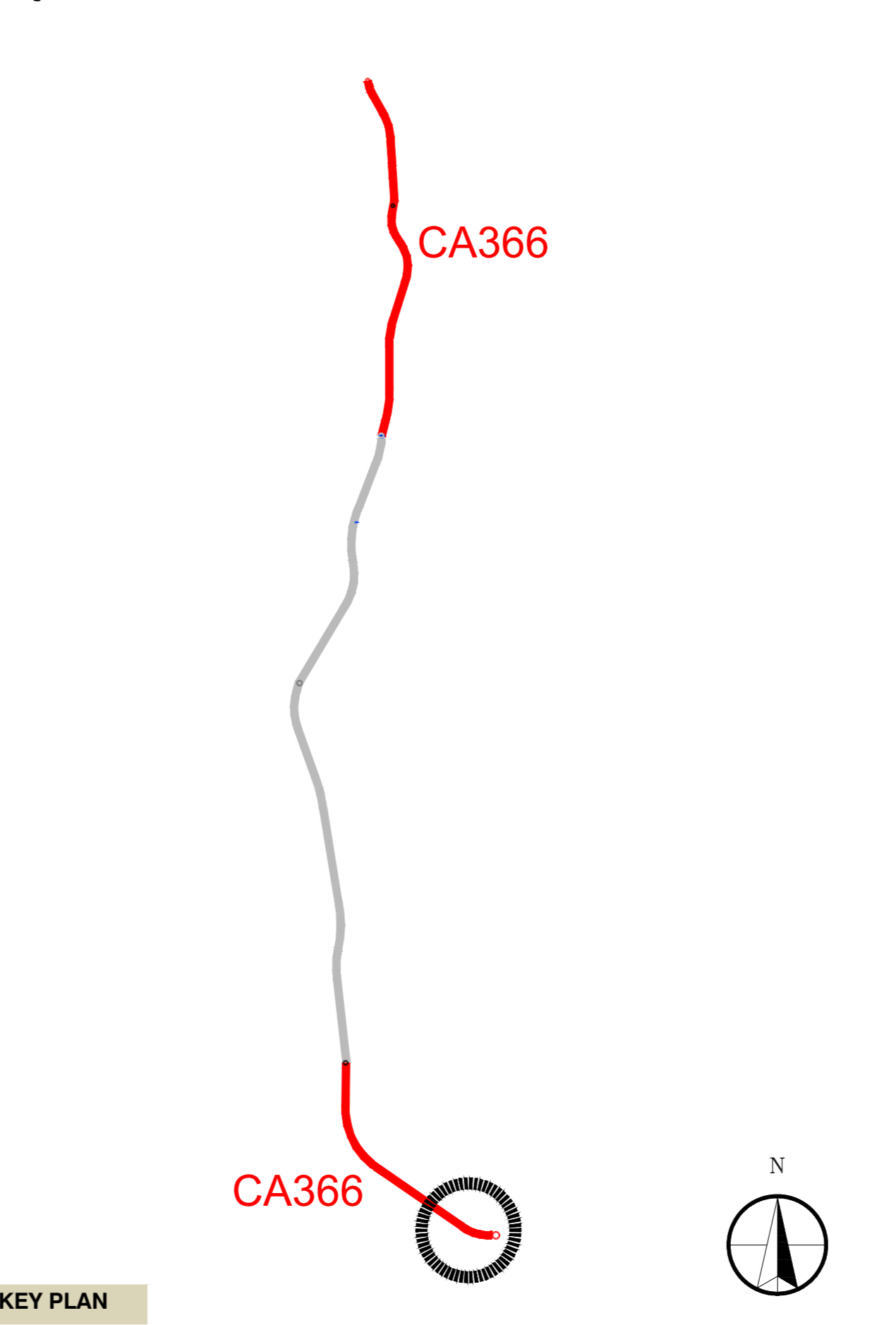


AREA DI INTERVENTO CIRCONVALLAZIONE DI ARZACHENA



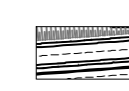
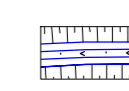

STRALCIO PLANIMETRICO
SCALA 1:500

Quadro d'unione

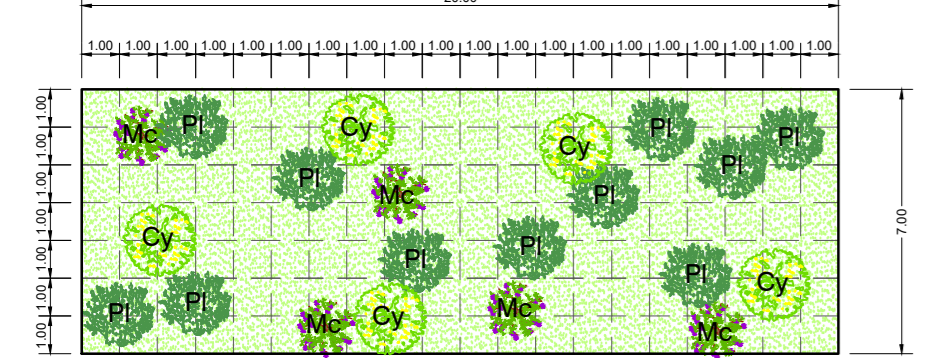


KEY PLAN

LEGENDA

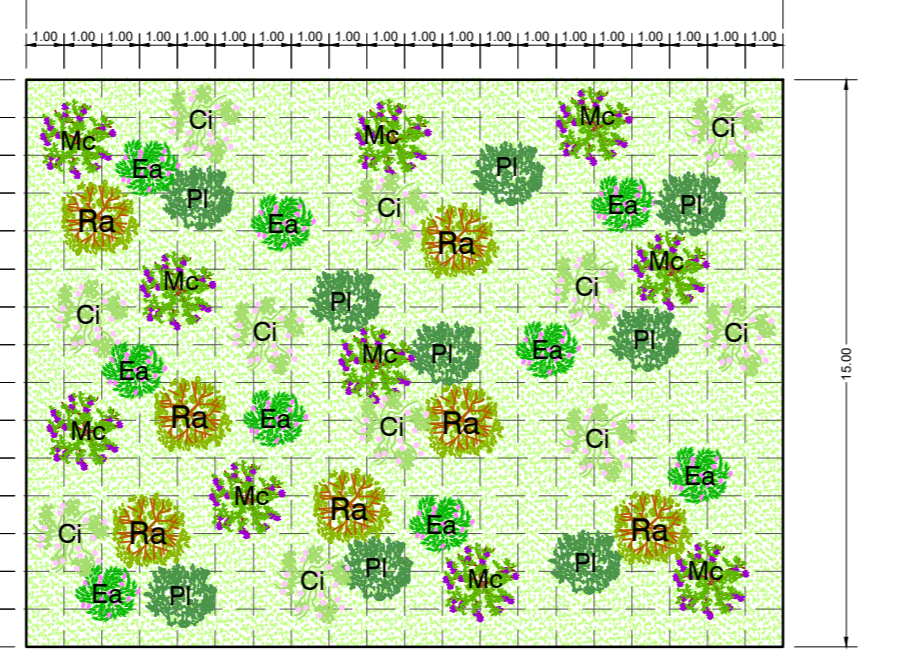
-  Tracciato di progetto
-  Rete idraulica di progetto
-  Area di rinaturalizzazione ambientale

B - ARBUSTI A GRUPPI IN CORRISPONDENZA DI RILEVATI E TRINCEE



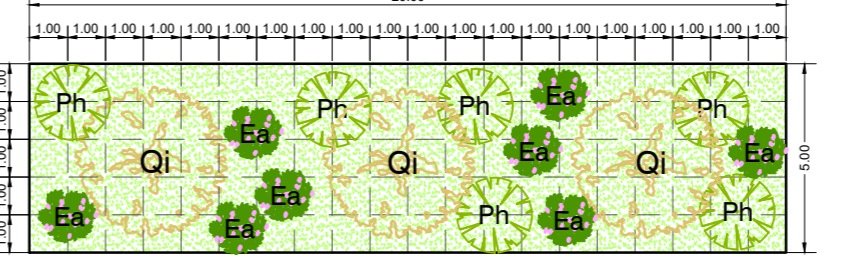
ARBUSTI	(n.21 piante ogni 140 mq)	SUPERFICIE SESTO D'IMPIANTO	N. ESSENZE
Mc	MIRTO <i>Myrtus communis</i>	140 mq	5
Pi	LENTISCO <i>Pistacia lentiscus</i>		11
Cy	CITISO DI MONTPELLIER <i>Cytisus monspessulanus</i>		5
INERBIMENTO			

E - MACCHIA MEDITERRANEA ARBUSTIVA Densa PER RECUPERO



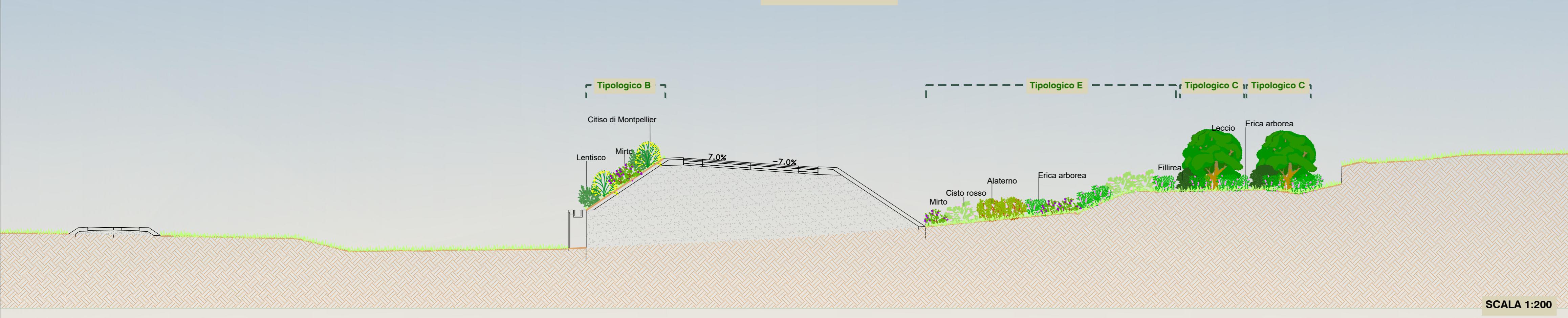
ARBUSTI	(n.46 piante ogni 300 mq)	SUPERFICIE SESTO D'IMPIANTO	N. ESSENZE
Mc	MIRTO <i>Myrtus communis</i>	300 mq	10
Pi	LENTISCO <i>Pistacia lentiscus</i>		9
Ea	ERICA ARBOREA <i>Erica arborea</i>		9
Ra	ALATERO <i>Rhamnus alaternus</i>		7
Ci	CISTO ROSSO <i>Cistus incanus</i>		11
INERBIMENTO			

C - FILARI ARBOREO - ARBUSTIVI A FUNZIONE DI SCHERMO



ALBERI	(n.3 piante ogni 100 mq)	SUPERFICIE SESTO D'IMPIANTO	N. ESSENZE
Qi	LECCIO <i>Quercus ilex</i>	100 mq	3
Ph	FILLIREA <i>Phyllirea latifolia</i>		6
Ea	ERICA <i>Erica arborea</i>		8
INERBIMENTO			

SEZIONE - SCALA 1:200



SCALA 1:200

Sanas
GRUPPO FS ITALIANE

Direzione Tecnica

Nuova S.S.125/133bis "Olbia-Palau"
Tratta Arzachena Nord - Palau,
Stralcio 2 da Arzachena Sud allo svincolo di Arzachena Nord e stralcio 3 dal km 351 dell'attuale S.S.125 - 1° stralcio, fino a Palau.

PROGETTO DEFINITIVO cod. CA366

PROGETTAZIONE: **ATI VIA - SERING - WDP - BRENG**

<p>PROGETTISTA E RESPONSABILE DELL'INTEGRAZIONE DELLE PRESTAZIONI SPECIALISTICHE: Dott. Ing. Giovanni Piazza (Ord. Ing. Prov. Roma 27296)</p> <p>RESPONSABILI D'AREA: Responsabile Tracciato stradale: Dott. Ing. Massimo Capasso (Ord. Ing. Prov. Roma 26031) Responsabile Strutture: Dott. Ing. Giovanni Piazza (Ord. Ing. Prov. Roma 27296) Responsabile Idraulica, Geotecnica e Impianti: Dott. Ing. Sergio Di Maio (Ord. Ing. Prov. Palermo 2972) Responsabile Ambiente: Dott. Ing. Francesco Ventura (Ord. Ing. Prov. Roma 14660)</p> <p>GEOLOGO: Dott. Geol. Enrico Curcuruto (Ord. Geo. Regione Sicilia 966)</p> <p>COORDINATORE SICUREZZA IN FASE DI PROGETTAZIONE: Dott. Ing. Matteo Di Girolamo (Ord. Ing. Prov. Roma 415138)</p> <p>RESPONSABILE SIA: Dott. Ing. Francesco Ventura (Ord. Ing. Prov. Roma 14660)</p> <p>VISTO: IL RESPONSABILE DEL PROCEDIMENTO: Dott. Ing. Francesco Ruggieri</p>	<p>MANDATARIA: VIA INGEGNERIA</p> <p>MANDANTI: SERING INGEGNERIA</p> <p>wdp BRENG BRIDGE ENGINEERING</p>
---	--

INTERVENTI INSERIMENTO PAESAGGISTICO - AMBIENTALE
SEZIONE E DETTAGLI INTERVENTI OPERE A VERDE
TAV.1/3

CODICE PROGETTO		NOME FILE		REVISIONE	SCALA:
PROGETTO	LIV. PROG. ANNO	T00IA13AMBSZ02_03A			
DPCA0366	D 22	CODICE ELAB. T00IA13AMBSZ02		A	Varie
D					
C					
B					
A	EMISSIONE	MAGGIO 2024	F.DE LUCA	F.VENTURA	G.PIAZZA
REV.	DESCRIZIONE	DATA	REDATTO	VERIFICATO	APPROVATO