

1 - Palazzo Fresi - Palau



2 - Accesso a Palau dalla SS133



3 - Fortezza Militare di Monte Altura



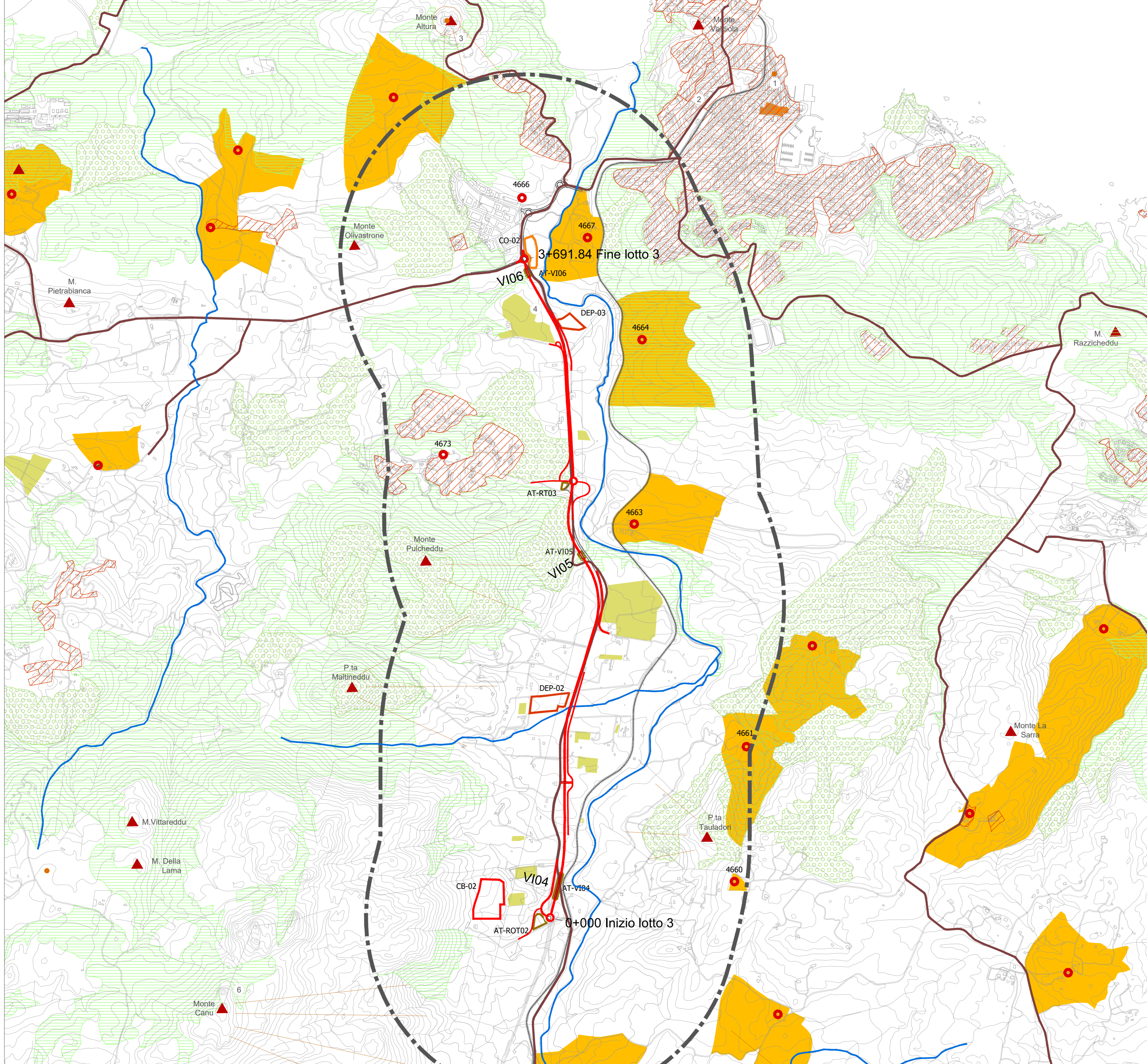
4 - Vigneti



5 - Area coltivata



6 - Monte Canu



LEGENDA

Tracciato di progetto
 Rilevato/trincea Viadotto
 Cantieri
 SS 125 esistente
 Lotto CA 151 non incluso nel presente studio

CB n. Cantiere base
 CO n. Cantiere operativo
 AT n. Area tecnica
 DEP n. Deposito temporaneo

Elementi Geomorfologici

Vette
 Dislivelli geomorfologici

Elementi naturali

Fiumi e specchi d'acqua
 Boschi
 Macchia mediterranea

Elementi agricoli

Vigneti

Elementi insediativi

Edificato
 Aree estrattive

Elementi infrastrutturali

Rete Ferroviaria
 Rete stradale

Elementi storico culturali

Centro di antica e prima formazione
 Elementi di interesse storico culturale
 Perimetro di tutela integrale

Stazzi:
 4659 Stazzo Carrabinu
 4660 Stazzo La Punta
 4661 Stazzo Tauladori
 4663 Stazzo Sangainu
 4664 Stazzo Faulaggio
 4666 Stazzo Liscia Culumba
 4667 Stazzo Maltinieddu
 4673 Stazzo Pulcheddu

Buffer 1km

Fonte: Geoportale Regione Sardegna

Sanas
 GRUPPO FS ITALIANE

Direzione Tecnica

Nuova S.S.125/133bis "Olbia-Palau"
 Tratta Arzachena Nord - Palau,
 Stralcio 2 da Arzachena Sud allo svincolo di Arzachena Nord e stralcio 3 dal km 351 dell'attuale S.S.125 - 1° stralcio, fino a Palau.

PROGETTO DEFINITIVO ccd. CA366

PROGETTAZIONE: ATTI VIA - SERING - VDP - BRENG

PROGETTISTA E RESPONSABILE DELL'INTEGRAZIONE DELLE PRESTAZIONI
 SPECIALESTIONE: Dott. Ing. Giovanni Piazza (Ord. Ing. Prov. Roma 27296)
 RESPONSABILI D'AREA:
 Responsabile Tracciato stradale: Dott. Ing. Massimo Capasso (Ord. Ing. Prov. Roma 30037)
 Responsabile Strutture: Dott. Ing. Giovanni Piazza (Ord. Ing. Prov. Roma 27296)
 Responsabile Idraulico, Geotecnico e Impianti: Dott. Ing. Sergio Di Maio (Ord. Ing. Prov. Palermo 20723)
 Responsabile Ambiente: Dott. Ing. Francesco Ventura (Ord. Ing. Prov. Roma 14660)

GEOLOGO:
 Dott. Geol. Enrico Curcuruto (Ord. Geol. Regione Sicilia 966)

COORDINATORE SICUREZZA IN FASE DI PROGETTAZIONE:
 Dott. Ing. Antonio Di Giovanni (Ord. Ing. Prov. Roma 115138)

RESPONSABILE SIA:
 Dott. Ing. Francesco Ventura (Ord. Ing. Prov. Roma 14660)

VISTO: IL RESPONSABILE DEL PROCEDIMENTO:
 Dott. Ing. Francesco Ruggeri

MANDATARIA: **VIA INGEGNERIA**
 MANDANTE: **SERING INGEGNERIA**

RELAZIONE PAESAGGISTICA
 ELEMENTI DI STRUTTURA DEL PAESAGGIO 2/2

GOVERNATORE REGIONALE DELLA SARDEGNA

CODICE PROGETTO		NOME FILE		REVISIONE	SCALA:
DP/CA/03/66		TOOIA16MBCT12_13A			
PROGETTO	LIV. PROG. ANNO	CODICE ELAB.			
D		T00	I A 16	A	1:10.000
C					
B					
A	EMISSIONE			FEBBRAIO 2024	IL2MO
REV.	DESCRIZIONE	DATA	REDATTO	VERIFICATO	APPROVATO