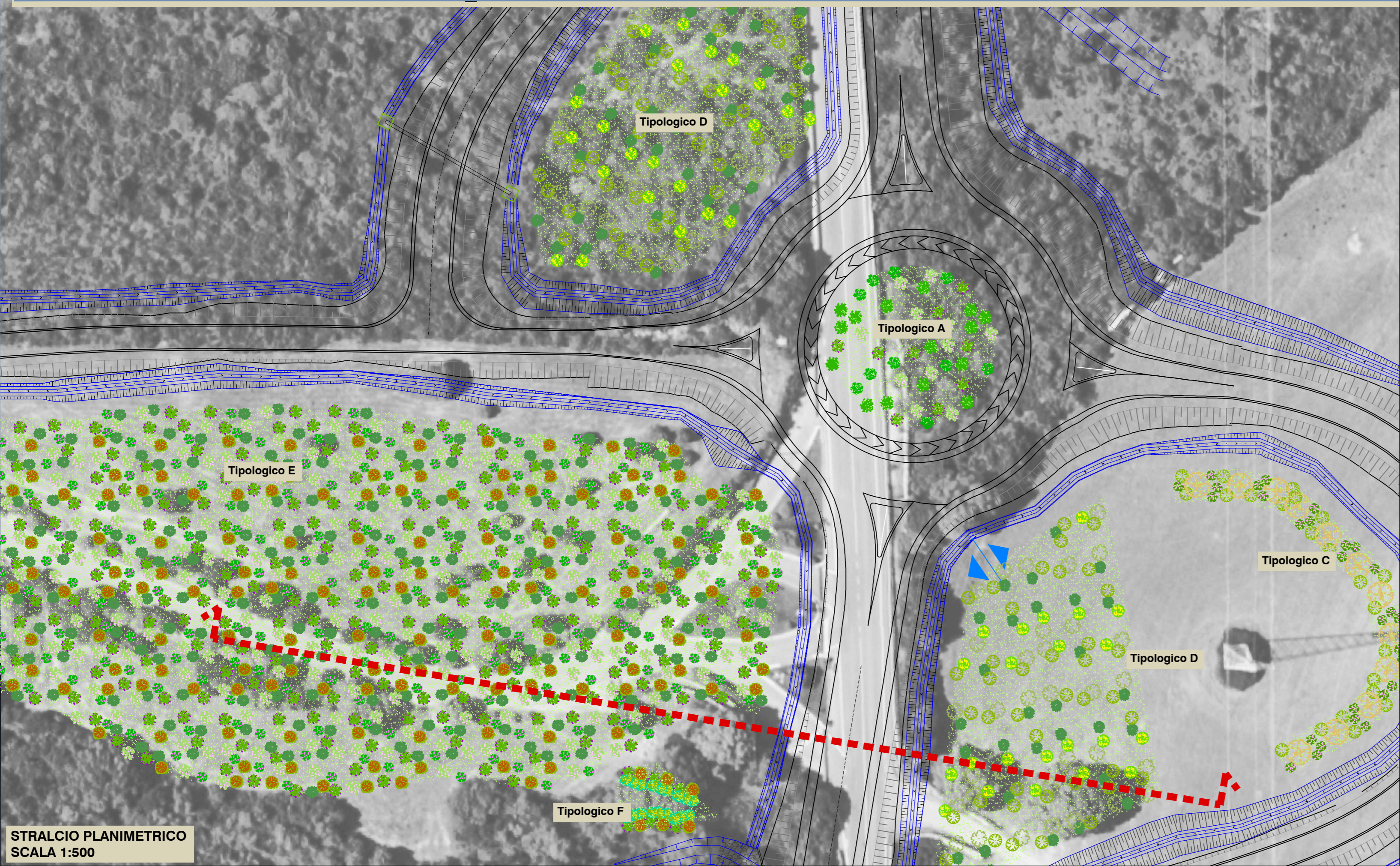
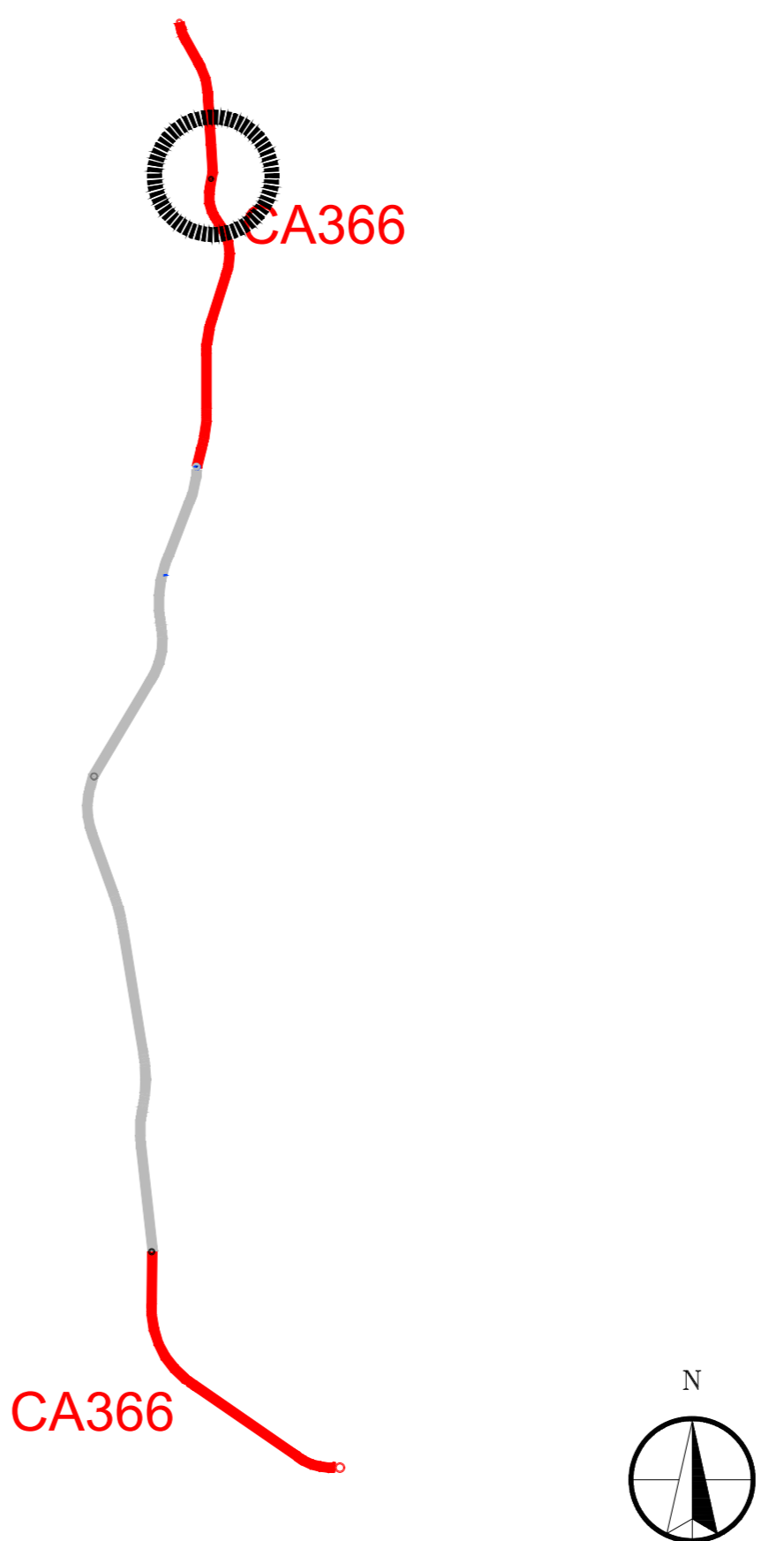


AREA DI INTERVENTO ROTATORIA - ROT_03



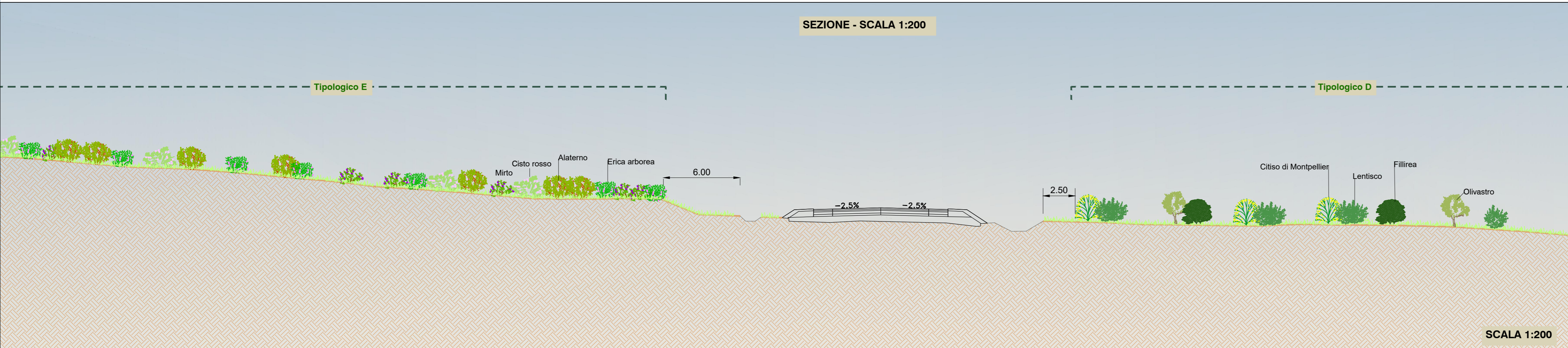
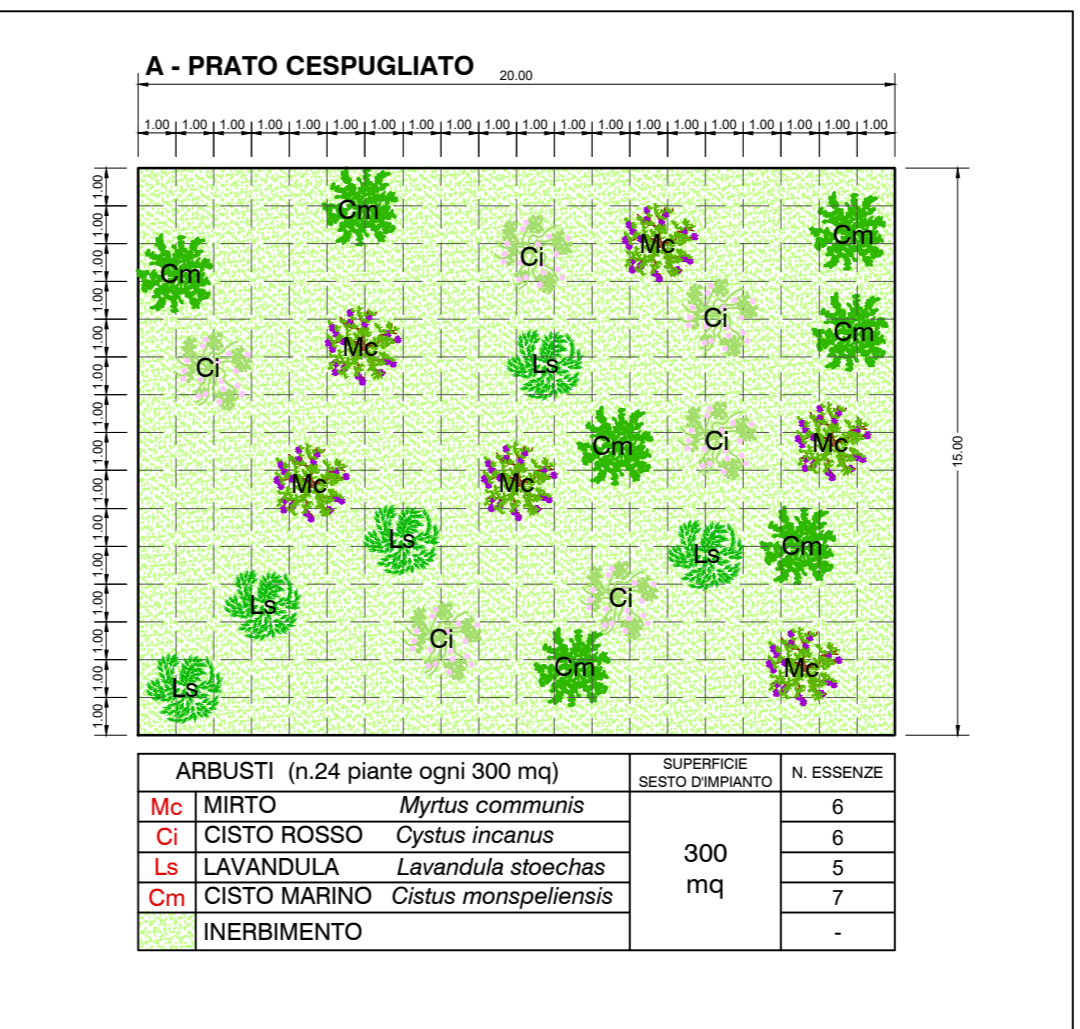
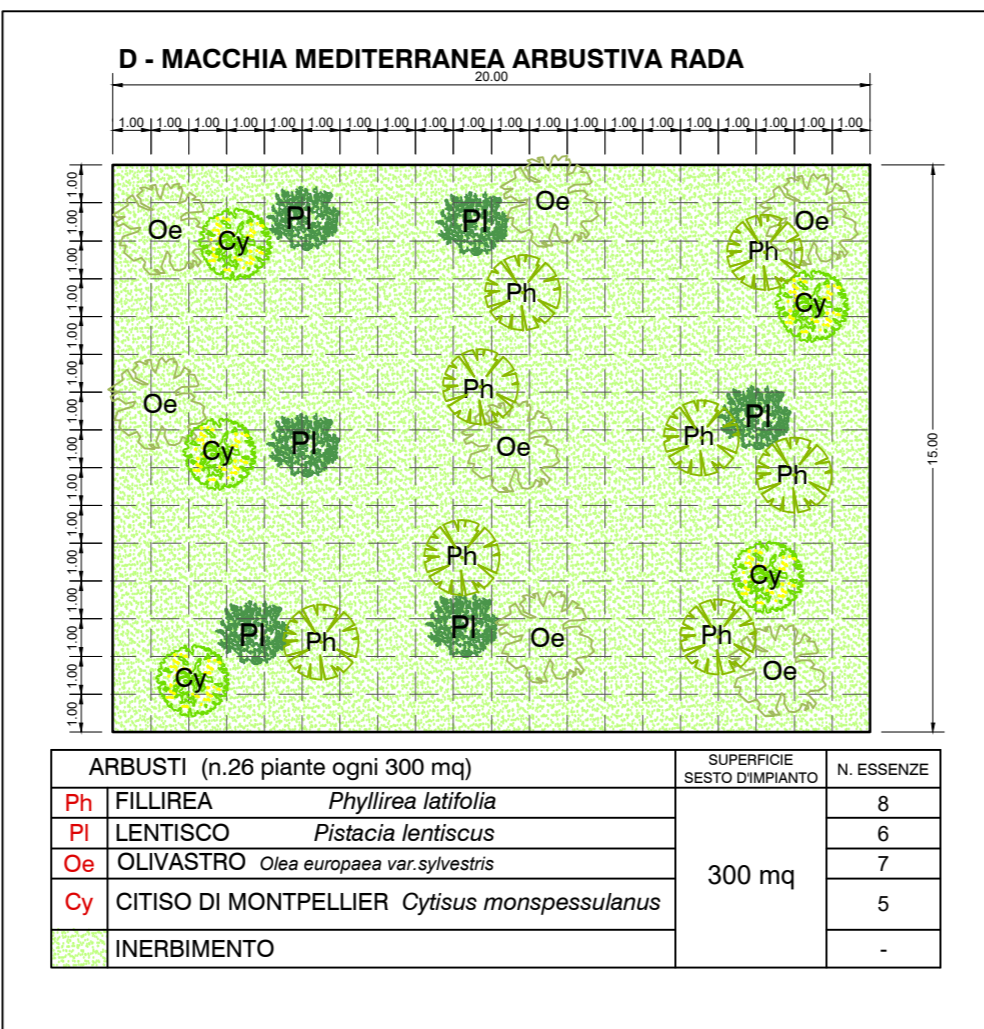
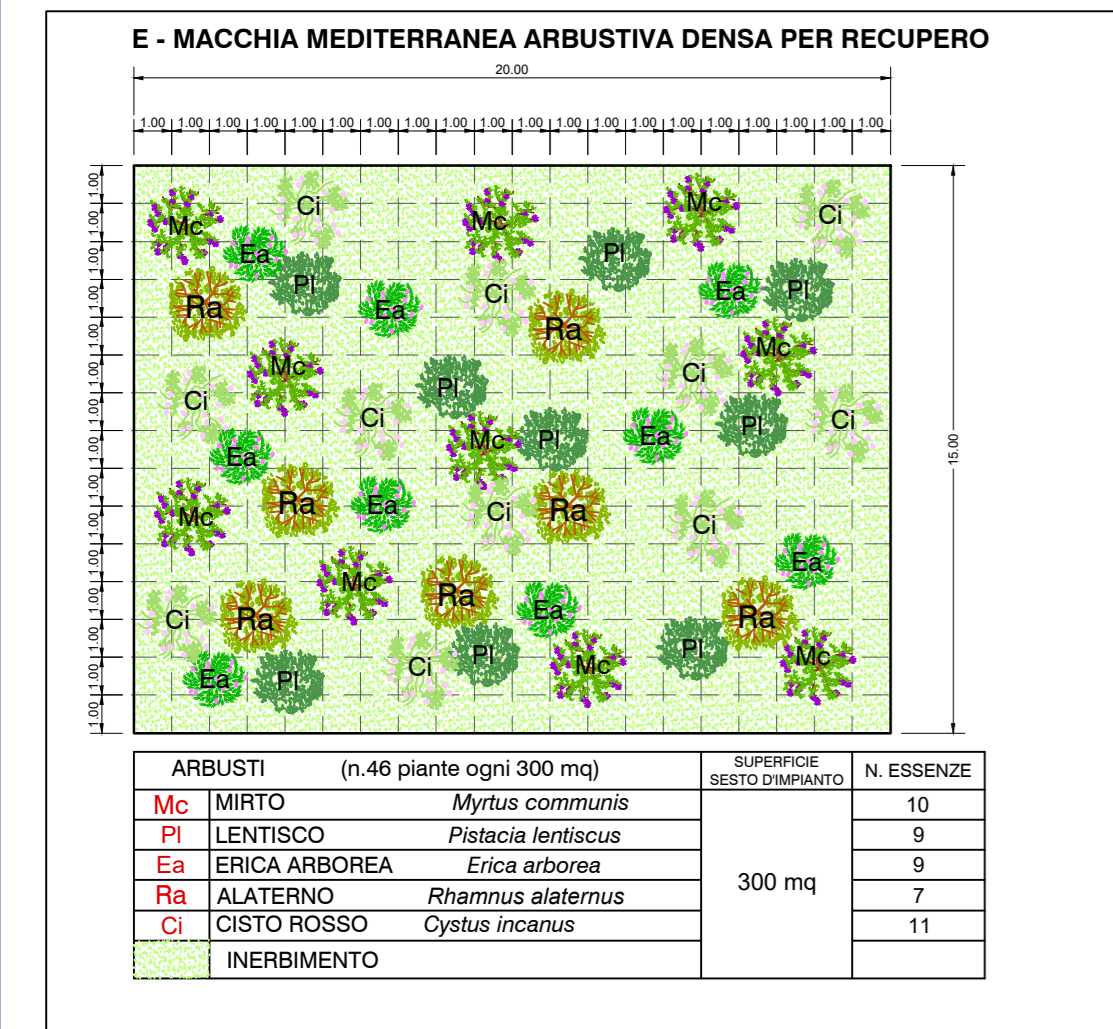
STRALCIO PLANIMETRICO
SCALA 1:500

Quadro d'unione



KEY PLAN

LEGENDA



Sanas
GRUPPO FS ITALIANE

Direzione Tecnica

Nuova S.S.125/133bis "Olbia-Palau"
Tratta Arzachena Nord - Palau,
Stralcio 2 da Arzachena Sud allo svincolo di Arzachena Nord e stralcio 3 dal km 351 dell'attuale S.S.125 - 1° stralcio, fino a Palau.

PROGETTO DEFINITIVO

cod. CA366

PROGETTAZIONE: **ATI VIA - SERING - WDP - BRENG**

PROGETTISTA E RESPONSABILE DELL'INTEGRAZIONE DELLE PRESTAZIONI SPECIALISTICHE:
Dott. Ing. Giovanni Piazza (Ord. Ing. Prov. Roma 27296)

RESPONSABILI D'AREA:
Responsabile Tracciato stradale: Dott. Ing. Massimo Capasso (Ord. Ing. Prov. Roma 26031)
Responsabile Strutture: Dott. Ing. Giovanni Piazza (Ord. Ing. Prov. Roma 27296)
Responsabile Idraulica, Geotecnica e Impianti: Dott. Ing. Sergio Di Maio (Ord. Ing. Prov. Palermo 28722)
Responsabile Ambiente: Dott. Ing. Francesco Ventura (Ord. Ing. Prov. Roma 14660)

COORDINATORE SICUREZZA IN FASE DI PROGETTAZIONE:
Dott. Ing. Matteo Di Girolamo (Ord. Ing. Prov. Roma 415138)

RESPONSABILE SIA:
Dott. Ing. Francesco Ventura (Ord. Ing. Prov. Roma 14660)

VISTO: IL RESPONSABILE DEL PROCEDIMENTO:
Dott. Ing. Francesca Ruggieri

GRUPPO DI PROGETTAZIONE
MANDATARIA: **VIA INGEGNERIA**
MANDANTI: **SERING INGEGNERIA**
wdp
BRENG BRIDGE ENGINEERING

RELAZIONE PAESAGGISTICA
SEZIONE E DETTAGLI INTERVENTI OPERE A VERDE
TAV.2/3

CODICE PROGETTO		NOME FILE		REVISIONE	SCALA:
PROGETTO	LIV. PROG. ANNO	TO0IA16AMBSZ01_02A			
DPCA0366	D 22	CODICE ELAB. T00IA16AMBSZ02		A	Varie
D		-	-	-	-
C		-	-	-	-
B		-	-	-	-
A	EMISSIONE	MAGGIO 2024	F.DE LUCA	F.VENTURA	G.PIAZZA
REV.	DESCRIZIONE	DATA	REDATTO	VERIFICATO	APPROVATO