

COMUNE DI CASTELLANETA

(Provincia di Taranto)

Realizzazione di un impianto agrivoltaico PNRR della potenza nominale in DC di 38,512 MWp denominato "Santacroce" e delle relative opere di connessione alla Rete di Trasmissione dell'energia elettrica Nazionale (RTN) in zona agricola del Comune di Castellaneta (TA) in località S. Andrea.

Proponente

PIVEXO 10 S.r.l.

Sviluppatore

Greenenergy

PIVEXO 10 S.r.l.
Via S. Andrea snc - 74011 Castellaneta (TA)
P.IVA 0200444740 - Tel. +39 099460414
P.IVA 0200447740 - Tel. +39 099460414
P.IVA 0200447740 - Tel. +39 099460414

Greenenergy snc
Via S. Andrea snc - 74011 Castellaneta (TA)
P.IVA 0200444740 - Tel. +39 099460414
P.IVA 0200447740 - Tel. +39 099460414
P.IVA 0200447740 - Tel. +39 099460414

Elaborato Analisi intervisibilità

Data

15/05/2024

Codice Progetto

GP-145

Norma File

GRN14_0000000000_03

Revisione

00

Foglio

A0

Scala

1:10.000

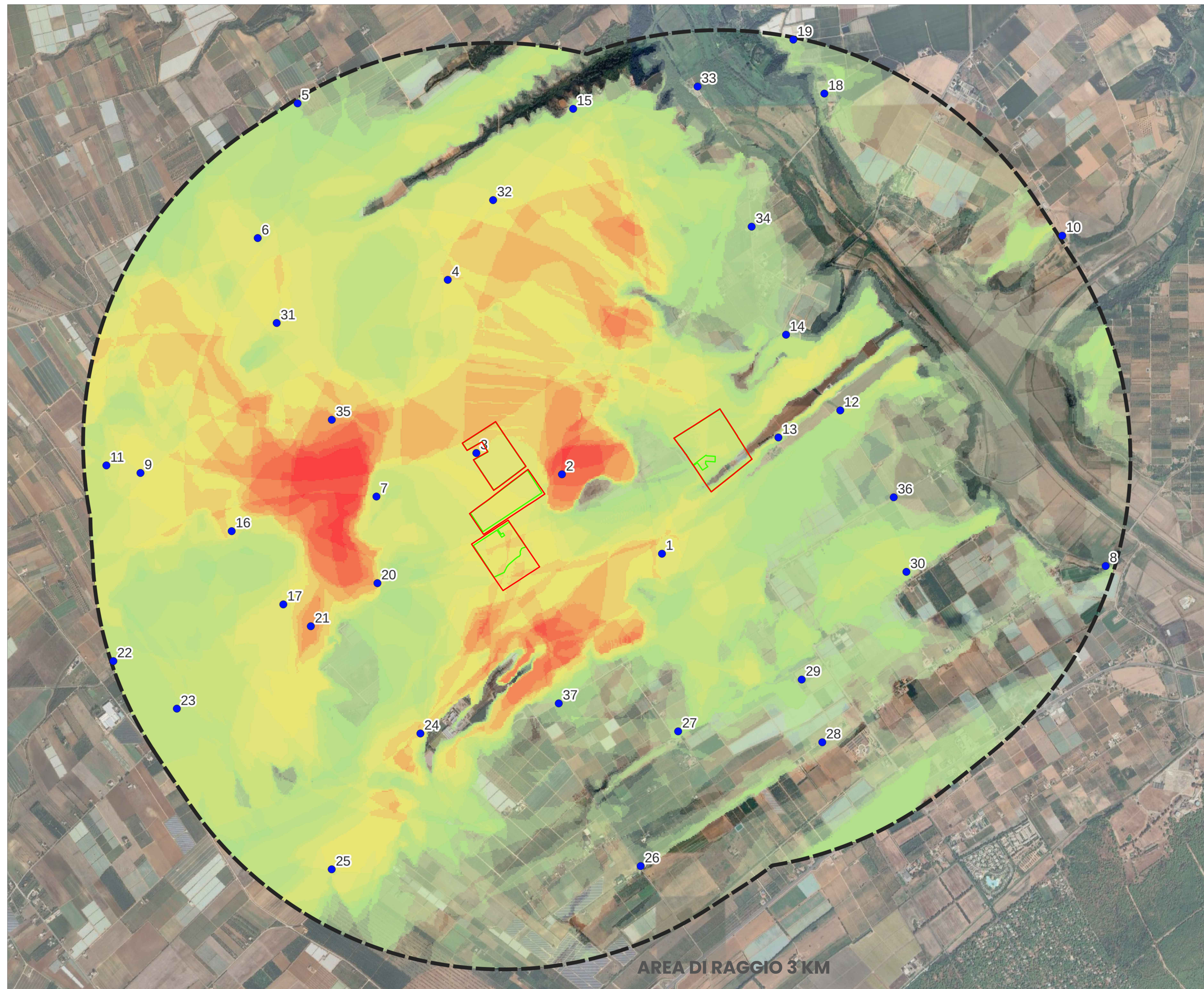
00 Prima emissione 15/05/2024 No. Visti 0/00 No. Dimessi 0/00 PIVEXO 10 S.r.l.

Rev. Descrizione Data Redatto Verificato Approvato

TUTTI I DIRITTI SONO RISERVATI A NORMA DI LEGGE E SI STA ALLA DISPOSIZIONE ANCHE PARZIALI E LA CESSIONE DEGLI AUTOREZZAZIONE

Analisi intervisibilità

Scala 1:10000



LEGENDA TAVOLA INTERVISIBILITA'

- Area di impianto
- Mitigazione area di impianto
- Buffer d'indagine 3 km

CLASSI DI VISIBILITA'

- Bassa visibilità
- Media visibilità
- Alta visibilità

OBIETTIVI SENSIBILI VISIBILITA'

PUNTI STATICI

1. MASSERIA GIOVONE DI MIRAGLIO
2. MASSERIA STOCCATARDA
3. MASSERIA TARTARETTA
4. MASSERIA PICARO GRANDE
5. MASSERIA TODISCO
6. MASSERIA SCAPATI
7. MASSERIA UMBERTO I
8. MASSERIA PERRONE
9. MASSERIA SARA
10. BABUFALARIA
11. JAZZO
12. MASSERIA S. ANDREA GRANDE
13. JAZZO S. ANDREA
14. MASSERIA S. ANDREA
15. MASSERIA FESTA
16. EDIFICIO RURALE
17. EDIFICIO RURALE
18. MASSERIA SIGNORA NUNZIA
19. MASSERIA CASAMASSIMA
20. EDIFICIO RURALE
21. EDIFICIO RURALE
22. EDIFICIO RURALE
23. MASSERIA FITTIZZONE
24. MASSERIA DIECI
25. MASSERIA TERZO DIECI
26. MASSERIA FRESINE
27. MASSERIA CARABELLA
28. EDIFICIO RURALE
29. MASSERIA SCOLLATO
30. MASSERIA S. MARCO

PUNTI DINAMICI

31. REGIO TRATTURELLO QUERO
32. REGIO TRATTURELLO ORSANESE
33. REGIO TRATTURELLO DEI PINI
34. REGIO TRATTURELLO DEI PINI
35. REGIO TRATTURELLO ORSANESE
36. REGIO TRATTURELLO PALAGIANO BRADANO
37. REGIO TRATTURELLO PALAGIANO BRADANO

AREA DI RAGGIO 3 KM