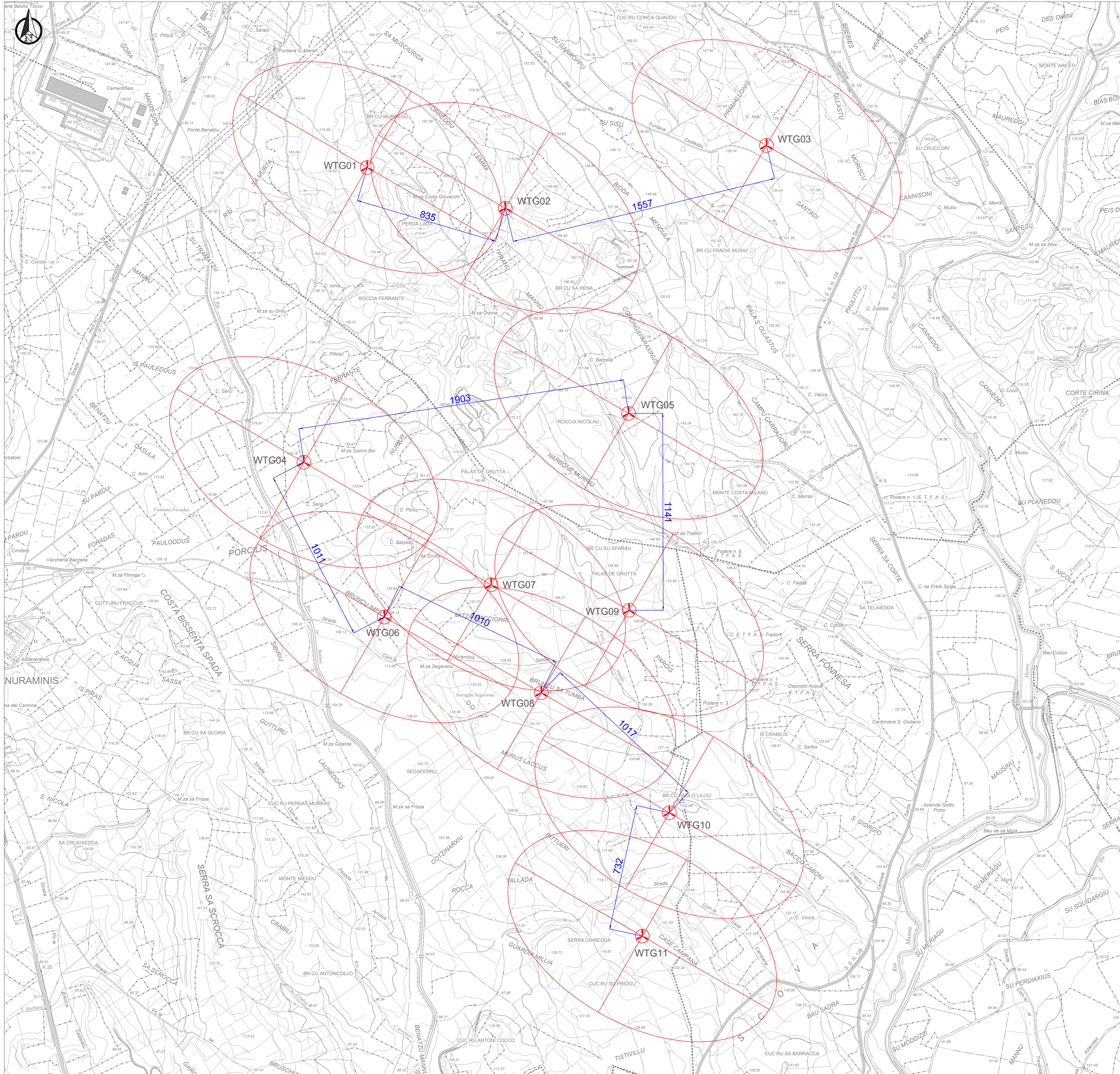

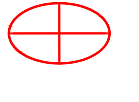


PLANIMETRIA SU CTR CON INTERDISTANZE AEROGENERATORI - SC. 1:10.000



LEGENDA

-  Aereogeneratori in progetto
-  Area di potenziale interferenza aerodinamica (Ellissi con asse maggiore = 5D = 850m e asse minore = 3D = 510 m)

Aerogeneratore	COORDINATE Geografiche WGS84		
	Lon	Lat	Quota
Aerogeneratore WTG 01	9° 2'33.49"	39°28'2.60"	179,54
Aerogeneratore WTG 02	9° 3'7.01"	39°27'54.93"	181,19
Aerogeneratore WTG 03	9° 4'10.38"	39°28'6.67"	130,00
Aerogeneratore WTG 04	9° 2'18.10"	39°27'7.17"	119,54
Aerogeneratore WTG 05	9° 3'36.90"	39°27'16.31"	158,84
Aerogeneratore WTG 06	9° 2'37.63"	39°26'38.06"	120,88
Aerogeneratore WTG 07	9° 3'3.53"	39°26'44.12"	142,82
Aerogeneratore WTG 08	9° 3'15.64"	39°26'23.81"	130,00
Aerogeneratore WTG 09	9° 3'36.99"	39°26'39.30"	142,60
Aerogeneratore WTG 10	9° 3'46.71"	39°26'1.22"	146,00
Aerogeneratore WTG 11	9° 3'40.12"	39°25'38.03"	127,80

REGIONE SARDEGNA
Provincia del Sud Sardegna

PARCO EOLICO "SA CORONA"
COMUNI DI NURAMINIS, SAMATZAI E USSANA (SU)

Oggetto: PROGETTO DEFINITIVO		BLTX-NS-RC8-2
Titolo: PLANIMETRIA SU CTR CON INTERDISTANZE AEROGENERATORI		Cod. estab. scala: 1:10.000

Data	Rev.	Descrizione	Eseg.	Contr.	Appr.
Maggio 2024	0	Prima emissione	EB	GF	BLTX

A cura di:
I.A.T. Consulenza e progetti S.r.l.
Dott. Ing. Giuseppe Frongia

Gruppo di progettazione:
Ing. Giuseppe Frongia (coordinatore e responsabile)
Ing. Miriam Barbuono
Ing. Ter. Andrea Capor
Ing. Gianfranco Costa
Ing. Paolo D'Amico
Ing. Elena Fighi
Ing. Marco Uzzati
Dott. Fabio Mancosu

Contributi specialistici:
Ing. Antonio Deconi (acustico)
Dott. Soc. Marco Francesco Lobbia (geologia)
Agr. Dott. Nat. Nicola Maria (pedologia)

Progettazione:
Dott. Ing. Giuseppe Frongia

Il Committente:

N. 3483 Dott. Ing. Giuseppe Frongia

BALTEx SARDEGNA 15 NURAMINIS S.R.L. Corso XXII Marzo, 33 20129 Milano (MI) P.IVA 13118320962 - PEC baltexsardegna15nuraminis@pec.it			
A1	Formato	File origine	File di stampa
Elaborazioni: I.A.T. Consulenza e progetti S.r.l. con socio unico - Via Michele Giua s.n.c. ZI CACIP - 09122 Cagliari, Tel./Fax +39 070 658297		2023/0386	

Disegni, calcoli, specifiche e tutte le altre informazioni contenute nel presente documento sono di proprietà della I.A.T. Consulenza e progetti S.r.l. Al ricevimento di questo documento la stessa diffida pertanto di riprodurlo, in tutto o in parte, e di rivelerne il contenuto in assenza di esplicita autorizzazione.