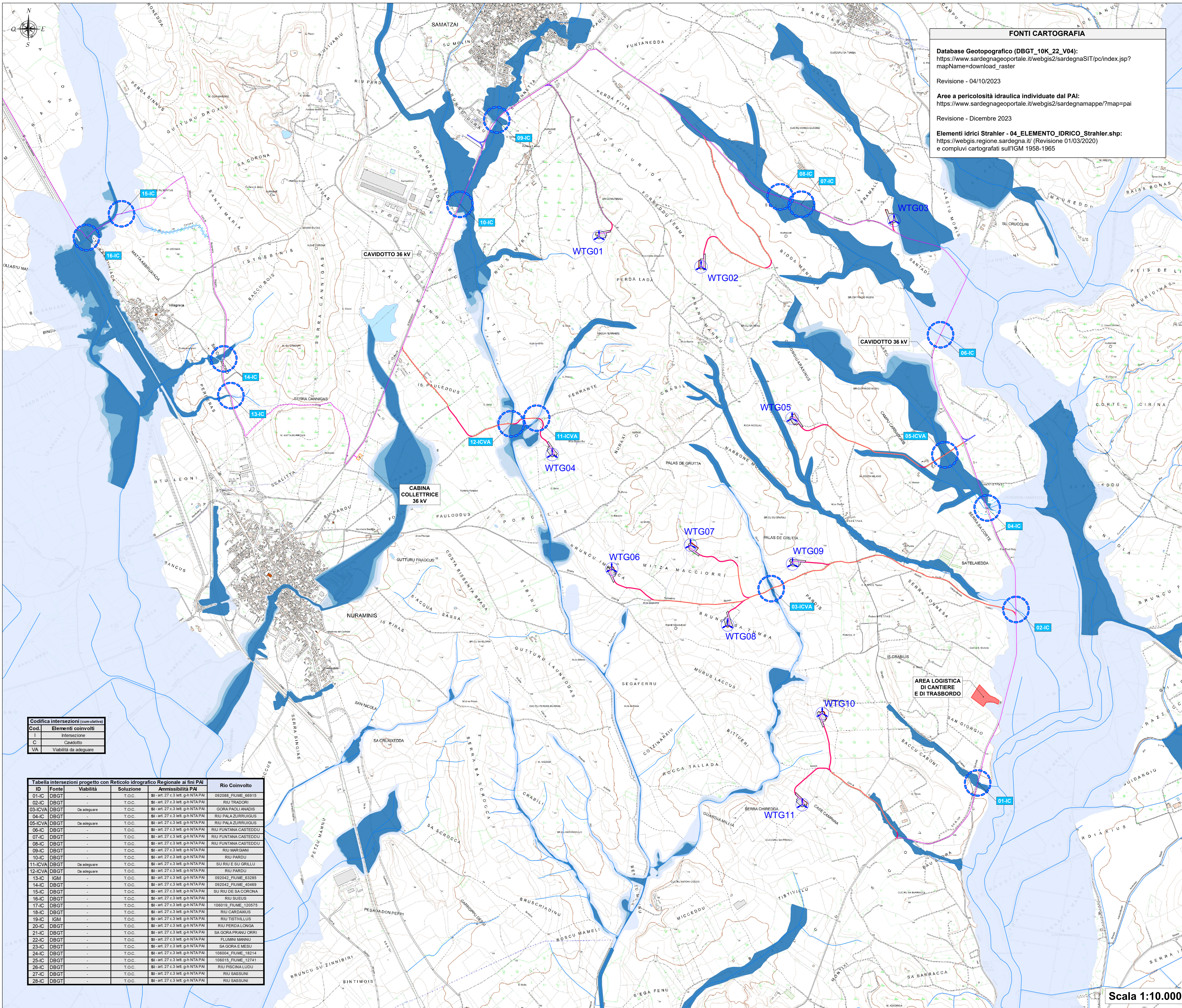


PLANIMETRIA DI PROGETTO SU AREE PAI - QUADRO 1



FONTI CARTOGRAFIA

Database Geotopografico (DBGT_10K_22_V04):
https://www.sardegnaopertale.it/webgis2/sardegnaSIT/pc/index.jsp?mapName=download_raster

Revisione - 04/10/2023

Aree a pericolosità idraulica individuate dal PAI:
https://www.sardegnaopertale.it/webgis2/sardegnaSIT/pc/index.jsp?mapName=download_raster

Revisione - Dicembre 2023

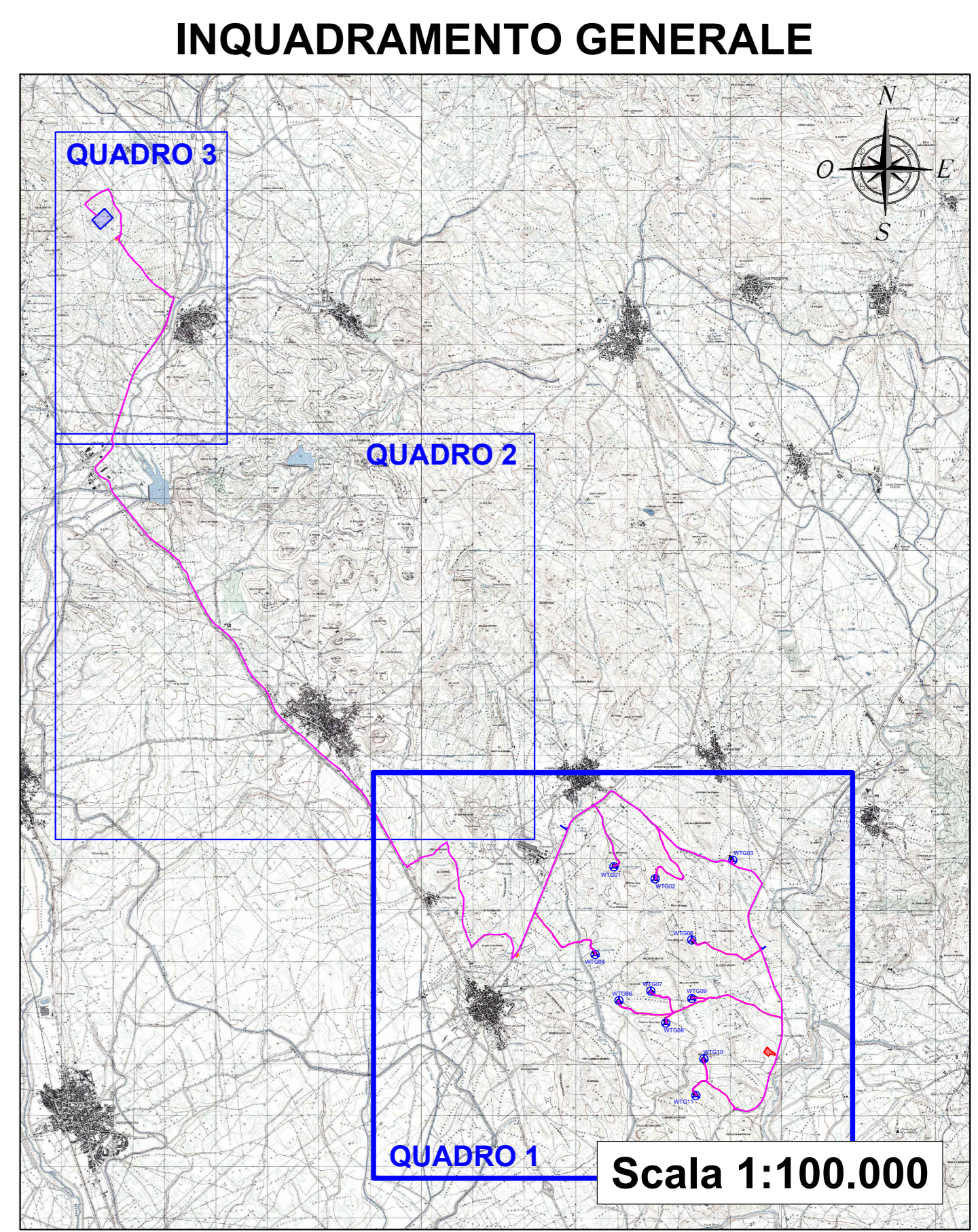
Elementi idrici Strahler - 04_ELEMENTO IDRICO_Strahler.shp:
<https://webgis.regione.sardegna.it/> (Revisione 01/03/2020)
 e compluvi cartografati sull'IGM 1958-1965

LEGENDA	
SIMBOLO	DESCRIZIONE
	Aerogeneratori in progetto
	Piazzole di cantiere
	Viabilità d'impianto di nuova realizzazione
	Viabilità esistente da adeguare
	Viabilità esistente da adeguare*
	Viabilità d'impianto temporanea
	Cavidotto 36 kV
	Area logistica di cantiere e di trasbordo
	Cabina colletrice 36 kV
	Elemento idrico sottoposto alla disciplina dell'art. 30ter delle NTA del PAI
	Fascia di prima salvaguardia degli elementi idrici sottoposti alla disciplina dell'art.30ter delle NTA del PAI
	Intersezioni cavidotto con reticolo idrografico Regionale ai fini PAI
	Aree pericolosità idraulica H1
	Aree pericolosità idraulica H2
	Aree pericolosità idraulica H3
	Aree pericolosità idraulica H4

*Viabilità esistente da sottoporre a locali interventi di manutenzione ordinaria/straordinaria (es. regolarizzazione del fondo stradale)

Codifica intersezioni (cumulative)	
Cod.	Elementi coinvolti
I	Intersezione
C	Cavidotto
VA	Viabilità da adeguare

ID	Fonte	Viabilità	Soluzione	Ammissibilità PAI	Rio Coinvolto
01-IC	DBGT	-	T.O.C.	SI - art. 27 c.3 lett. g-h NTA PAI	092088_FIUME_691915
02-IC	DBGT	-	T.O.C.	SI - art. 27 c.3 lett. g-h NTA PAI	RIU TRADORI
03-ICVA	DBGT	Da adeguare	T.O.C.	SI - art. 27 c.3 lett. g-h NTA PAI	GORA PACCI ANADIS
04-IC	DBGT	-	T.O.C.	SI - art. 27 c.3 lett. g-h NTA PAI	RIU PALA ZURRIGIUS
05-ICVA	DBGT	Da adeguare	T.O.C.	SI - art. 27 c.3 lett. g-h NTA PAI	RIU PALA ZURRIGIUS
06-IC	DBGT	-	T.O.C.	SI - art. 27 c.3 lett. g-h NTA PAI	RIU FUNTANA CASTEDDU
07-IC	DBGT	-	T.O.C.	SI - art. 27 c.3 lett. g-h NTA PAI	RIU FUNTANA CASTEDDU
08-IC	DBGT	-	T.O.C.	SI - art. 27 c.3 lett. g-h NTA PAI	RIU FUNTANA CASTEDDU
09-IC	DBGT	-	T.O.C.	SI - art. 27 c.3 lett. g-h NTA PAI	RIU MARGIANI
10-IC	DBGT	-	T.O.C.	SI - art. 27 c.3 lett. g-h NTA PAI	RIU MARGIANI
11-ICVA	DBGT	Da adeguare	T.O.C.	SI - art. 27 c.3 lett. g-h NTA PAI	RIU PARDU
12-ICVA	DBGT	Da adeguare	T.O.C.	SI - art. 27 c.3 lett. g-h NTA PAI	RIU PARDU
13-IC	IGM	-	T.O.C.	SI - art. 27 c.3 lett. g-h NTA PAI	092042_FIUME_43285
14-IC	DBGT	-	T.O.C.	SI - art. 27 c.3 lett. g-h NTA PAI	092042_FIUME_40469
15-IC	DBGT	-	T.O.C.	SI - art. 27 c.3 lett. g-h NTA PAI	SU RIU DE SA CORONA
16-IC	DBGT	-	T.O.C.	SI - art. 27 c.3 lett. g-h NTA PAI	RIU SUEUS
17-IC	DBGT	-	T.O.C.	SI - art. 27 c.3 lett. g-h NTA PAI	106019_FIUME_130575
18-IC	DBGT	-	T.O.C.	SI - art. 27 c.3 lett. g-h NTA PAI	RIU CARDANUS
19-IC	IGM	-	T.O.C.	SI - art. 27 c.3 lett. g-h NTA PAI	RIU TISTINILLUS
20-IC	DBGT	-	T.O.C.	SI - art. 27 c.3 lett. g-h NTA PAI	RIU PERDALONGA
21-IC	DBGT	-	T.O.C.	SI - art. 27 c.3 lett. g-h NTA PAI	SA GORA PRANU ORRI
22-IC	DBGT	-	T.O.C.	SI - art. 27 c.3 lett. g-h NTA PAI	FLUMINI MANNU
23-IC	DBGT	-	T.O.C.	SI - art. 27 c.3 lett. g-h NTA PAI	SA GORA MESU
24-IC	DBGT	-	T.O.C.	SI - art. 27 c.3 lett. g-h NTA PAI	106004_FIUME_18214
25-IC	DBGT	-	T.O.C.	SI - art. 27 c.3 lett. g-h NTA PAI	106015_FIUME_12741
26-IC	DBGT	-	T.O.C.	SI - art. 27 c.3 lett. g-h NTA PAI	RIU PISCINA LUDU
27-IC	DBGT	-	T.O.C.	SI - art. 27 c.3 lett. g-h NTA PAI	RIU SASSUNI
28-IC	DBGT	-	T.O.C.	SI - art. 27 c.3 lett. g-h NTA PAI	RIU SASSUNI



REGIONE SARDEGNA
 Provincia del Sud Sardegna

PARCO EOLICO "SA CORONA"
 COMUNI DI NURAMINIS, SAMATZAI E USSANA (SU)

PROGETTO DEFINITIVO

Oggetto: **PLANIMETRIA DI PROGETTO SU AREE PAI** BLTX-NS-TC19a

Titolo: **PERICOLOSITÀ IDRAULICA** Codice: 1:10.000

Data	Rev.	Descrizione	Eseg.	Cont.	Appr.
Maggio 2024	0	Prima emissione	MU	GF	BLTX

A cura di:
 Ing. Giuseppe Frongia

Gruppo di progettazione:
 Ing. Massimo Sanna
 Ing. Andrea Casarini
 Ing. Gianfranco Costa
 Ing. Paolo Sanna
 Ing. Paolo Sanna

Progettazione:
 Dott. Ing. Giuseppe Frongia

Comittente:
 BALTEx SARDEGNA 15 NURAMINIS S.R.L.
 Corso XXI Marzo, 33
 09100 Malaris (SU)
 P.IVA 13118320962 - PEC baltexasardegna15nuraminis@pec.it

Consulenza e Progetti:
 IAT CONSULTAZIONE E PROGETTI S.R.L.
 Via S. Maria Maddalena, 10
 09100 Malaris (SU)

Elaborazioni: I.A.T. Consulenze e Progetti S.r.l. con socio unico - Via Michele Diava s.n.c. 21 CADIP - 09122 Cagliari, Tel/Fax +39 070 658297

Scala 1:10.000