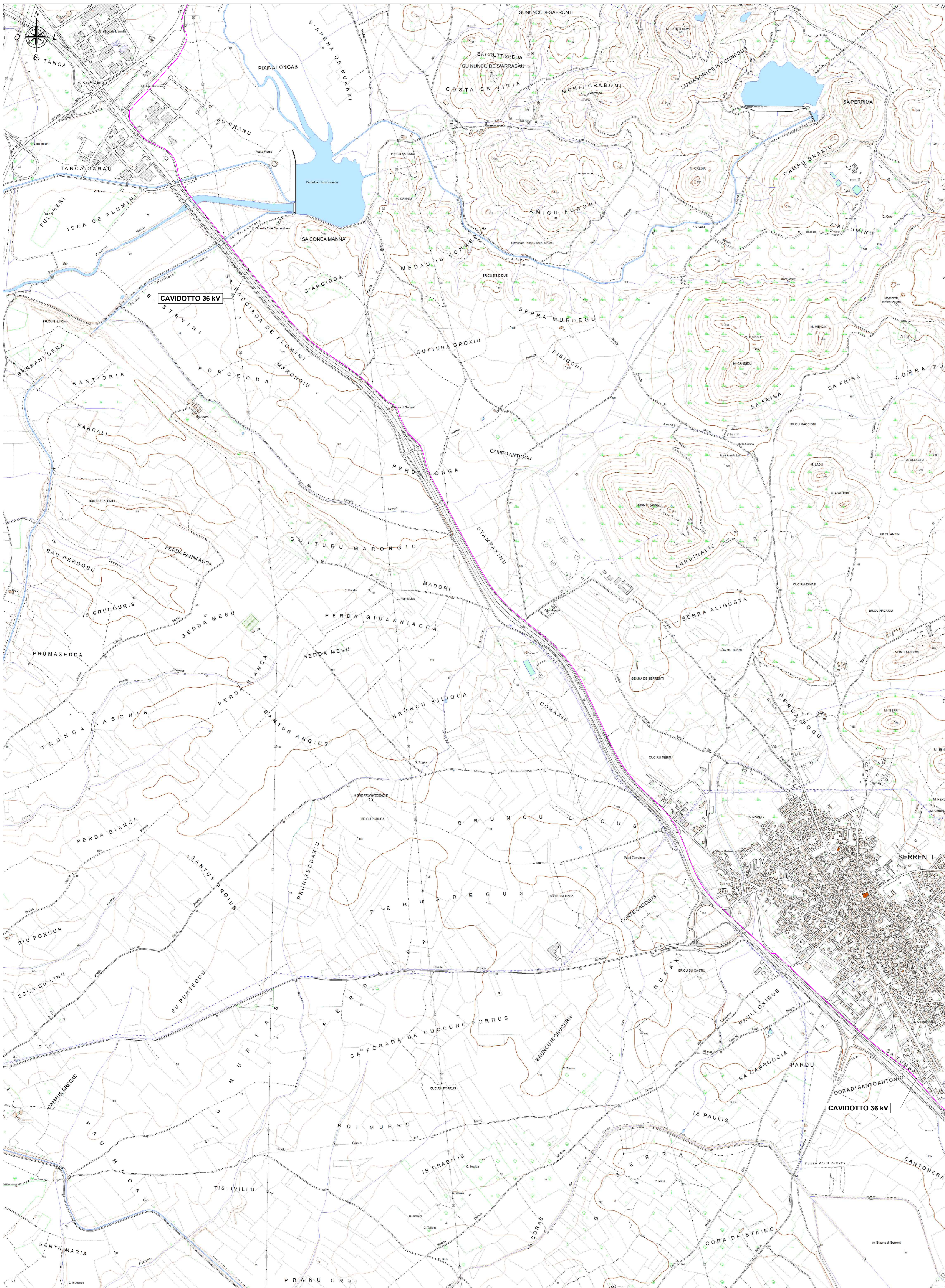
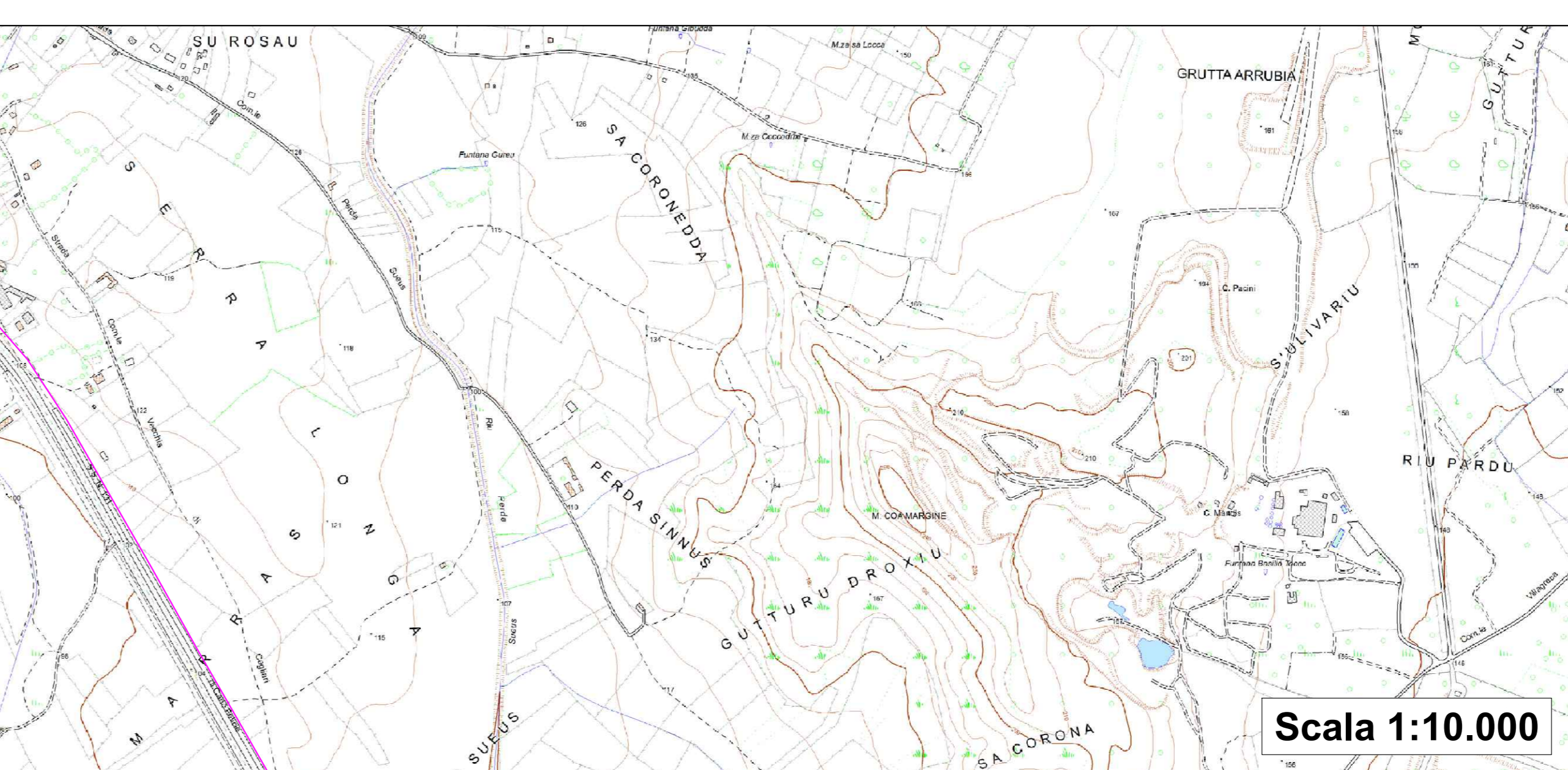
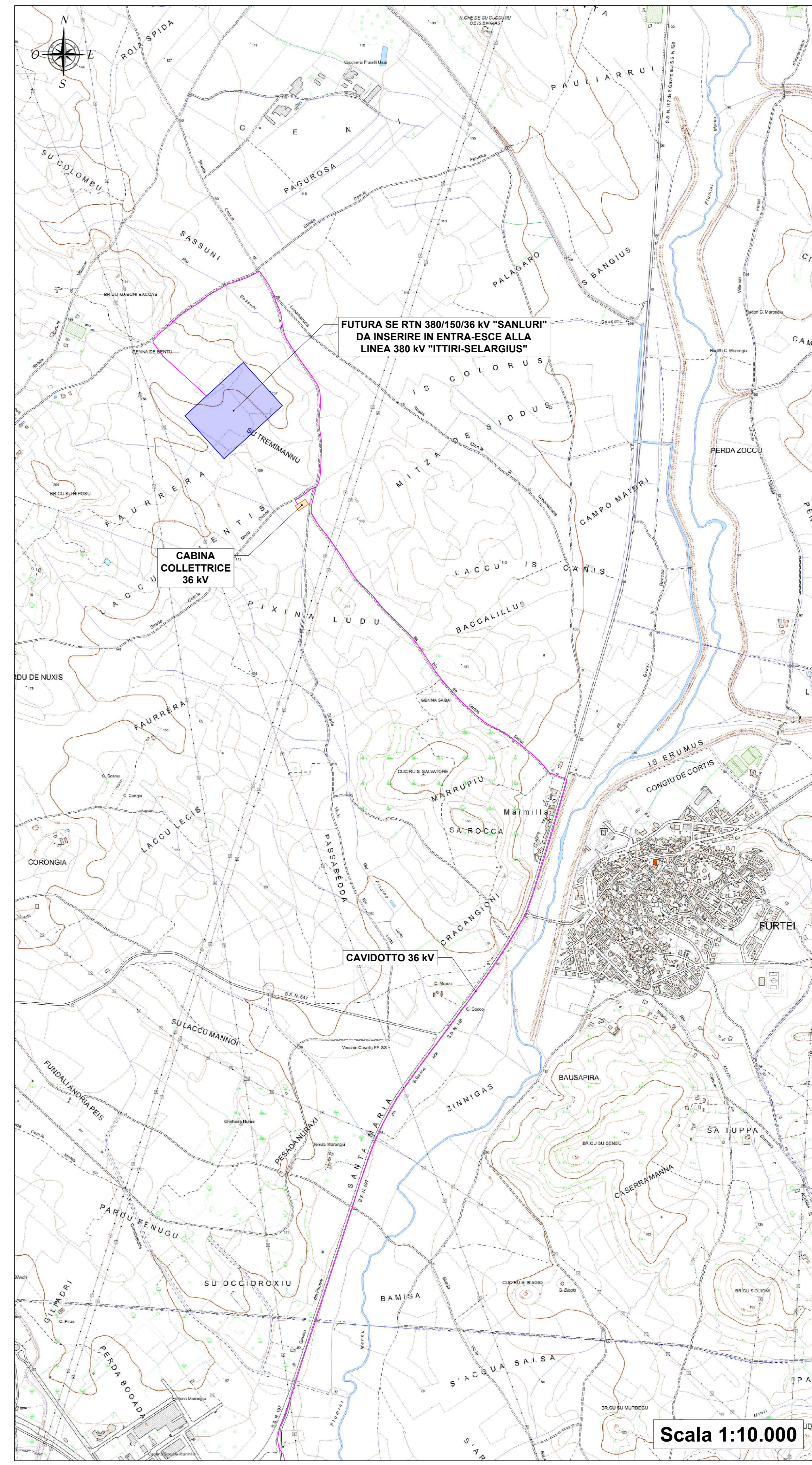


**INQUADRAMENTO TERRITORIALE DI INTERVENTO - QUADRO 2**



**INQUADRAMENTO TERRITORIALE DI INTERVENTO - QUADRO 3**

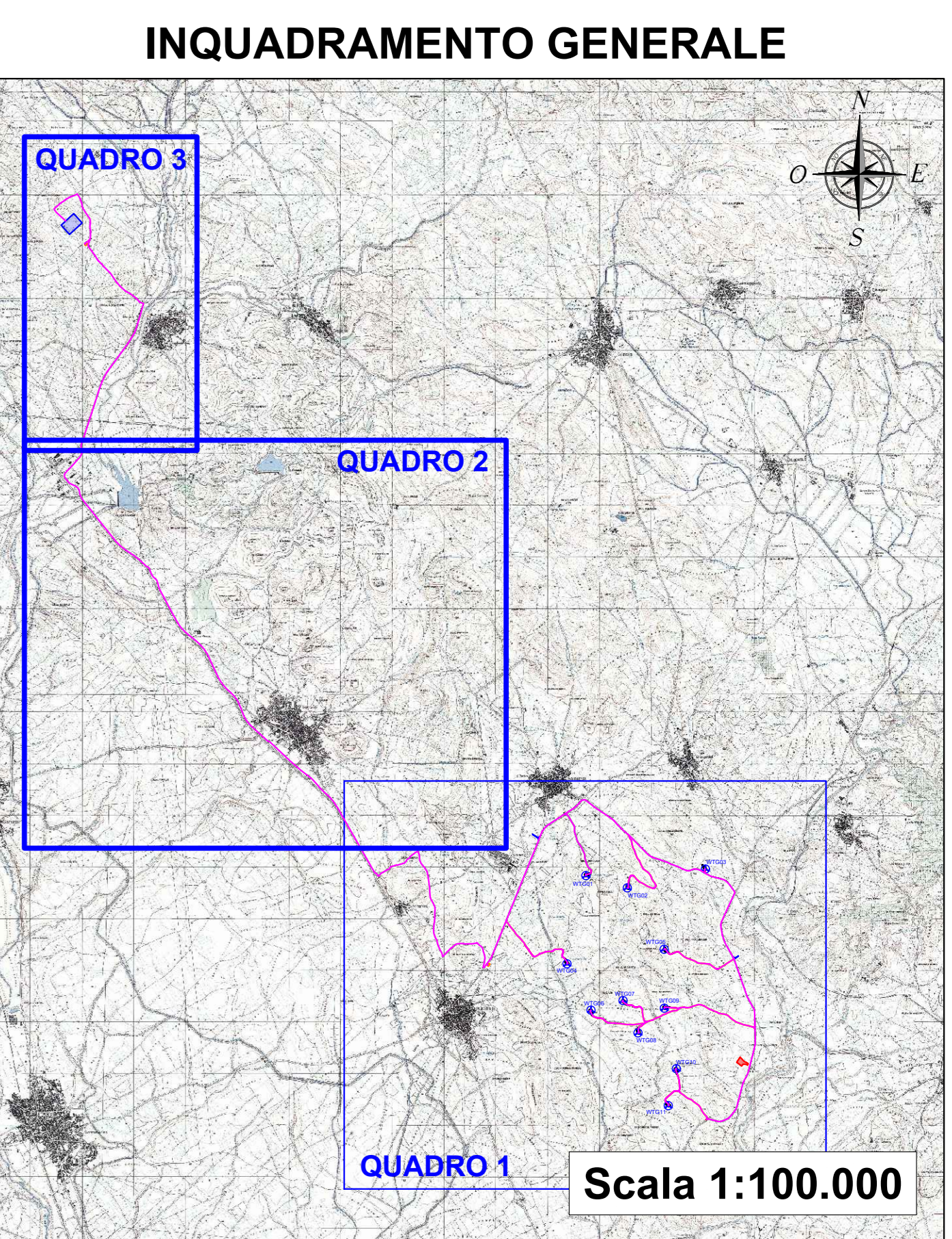


LEGENDA	
SIMBOLO	DESCRIZIONE
	Cavidotto 36 kV
	Cabina collettrice 36 kV
	Futura Stazione Elettrica (SE) RTN 380/150/36 kV "Sanluri"

**FONTI CARTOGRAFIA**

Database Geotopografico (DBGT\_10K\_22\_V04):  
[https://www.sardegnaonline.it/webgis2/sardegnaSIT/pc/index.jsp?mapName=download\\_raster](https://www.sardegnaonline.it/webgis2/sardegnaSIT/pc/index.jsp?mapName=download_raster)

Revisione - 04/10/2023



**REGIONE SARDEGNA**  
 Provincia del Sud Sardegna

**PARCO EOLICO "SA CORONA"**  
 COMUNI DI NURAMINIS, SAMATZAI E USSANA (SU)

Oggetto: <b>PROGETTO DEFINITIVO</b>		BLTX-NS-TC2b
Titolo: <b>INQUADRAMENTO TERRITORIALE INTERVENTO</b>		Contenuto: 1:10.000
Data	Rev.	Descrizione
Maggio 2024	0	Prima emissione
Eseg.	Cont.	Appr.
MU	GF	BLTA

<b>A cura di:</b> Ing. Giuseppe Frongia		<b>Progettazione:</b> Dott. Ing. Giuseppe Frongia	
<b>Gruppo di progettazione:</b> Ing. Giuseppe Frongia Ing. Massimo Sanna Ing. Andrea Carboni Ing. Giancarlo Carboni Ing. Paolo Desogus Dott. Fabio Maresca		Ing. Giancarlo Carboni Ing. Massimo Sanna Ing. Andrea Carboni Ing. Paolo Desogus Dott. Fabio Maresca	
<b>Contributi specialistici:</b> Dott. Massimo Sanna (CNR) Dott. Massimo Sanna (CNR) Dott. Massimo Sanna (CNR)		<b>Il Committente:</b> BALTEx SARDEGNA 15 NURAMINIS S.R.L. Corso XXII Marzo, 33 09126 Nuraminis (SU) P.IVA: 13118320962 - PEC: baltexsardegna15nuraminis@pec.it	
All. Formato:	BLTxNS-TC2b_inquadramento_territoriale_intervento File origine	BLTxNS-TC2b_inquadramento_territoriale_intervento File stampa	20240308 Codice pratica

Elaborazioni: I.A.T. Consulenza e progetti S.r.l. con socio unico - Via Michele Giua s.n.c. 21 CACIP - 09122 Cagliari, Tel./Fax +39 070 656297  
 Disegni: calcoli, specifiche e tutte le altre informazioni contenute nel presente documento sono di proprietà della I.A.T. Consulenza e progetti S.r.l.  
 Il ricevimento di questo documento la stessa data e l'ora di ricezione, in tutto o in parte, è di natura e di contenuto in assenza di esplicita autorizzazione.