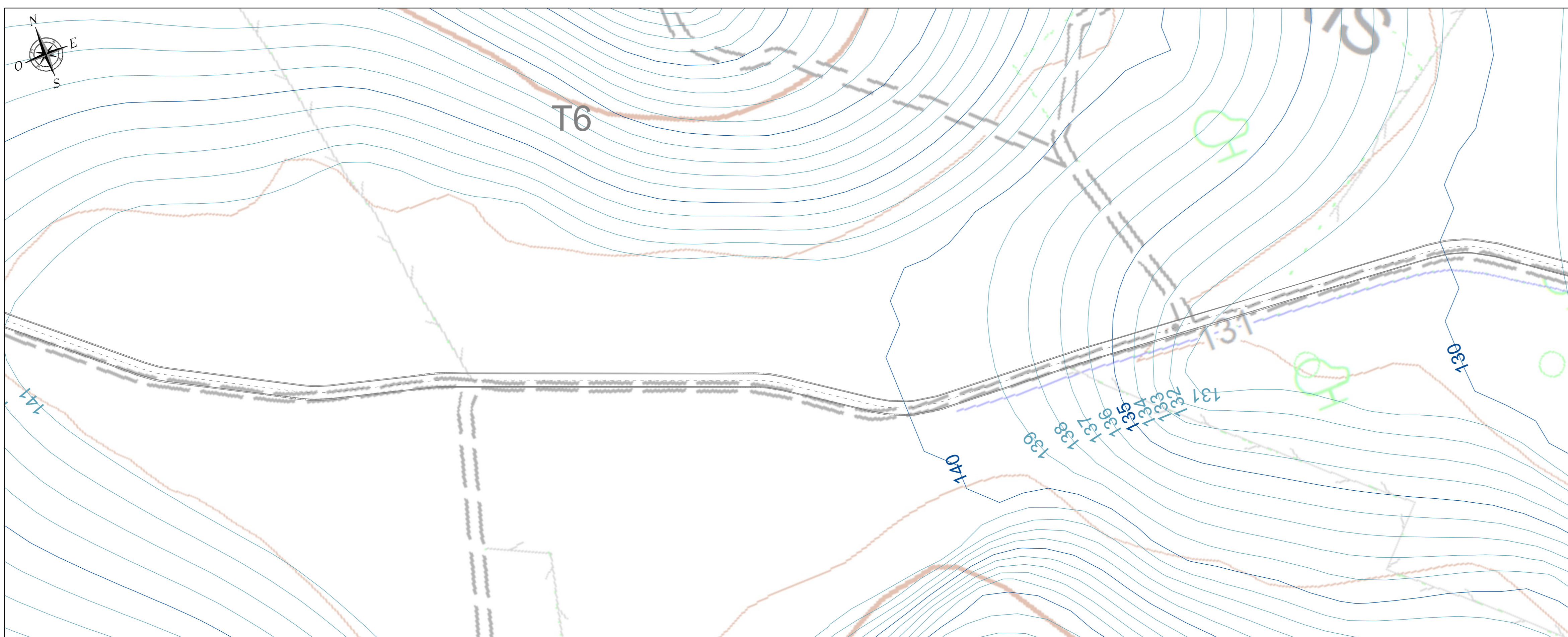
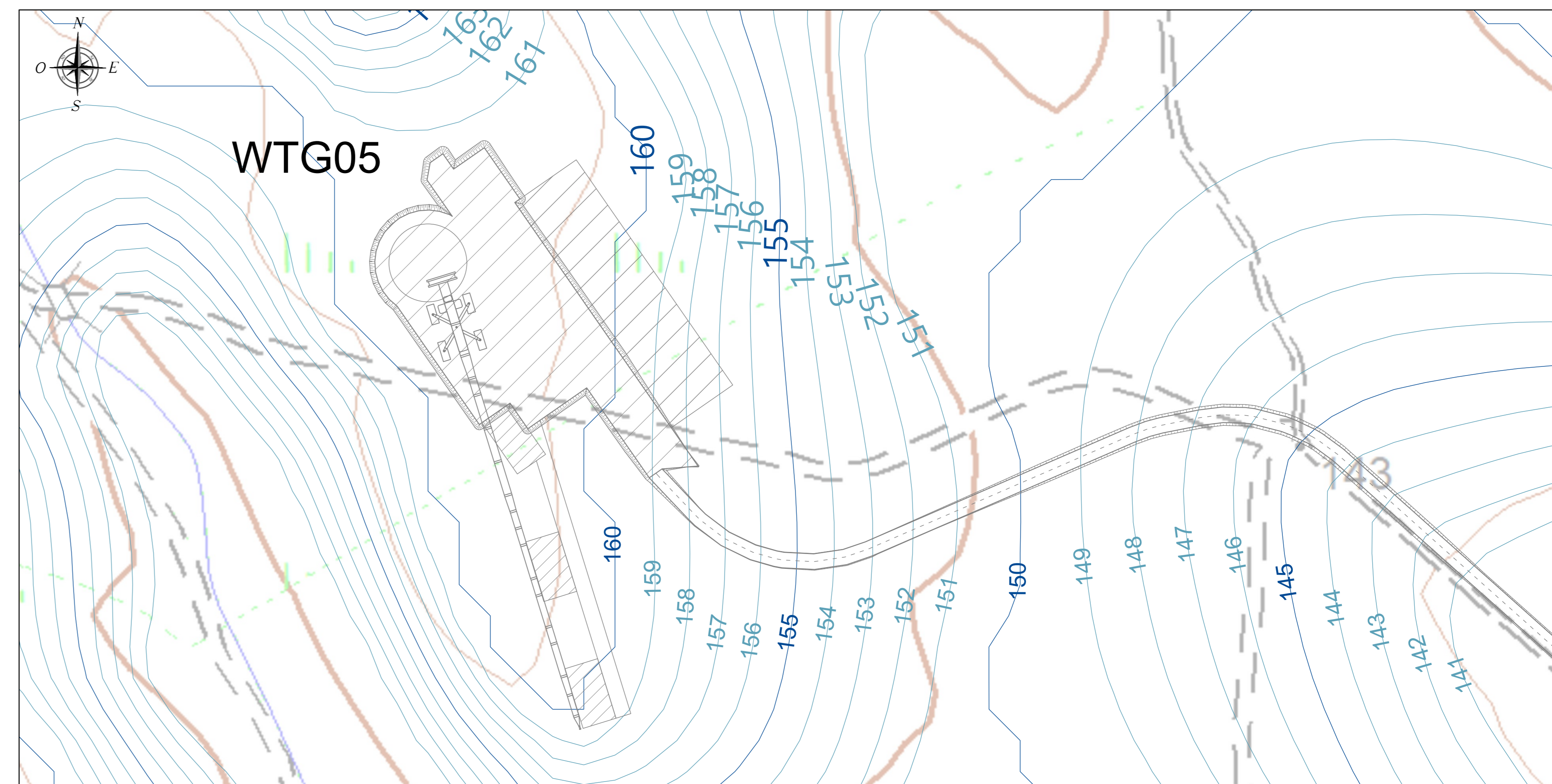


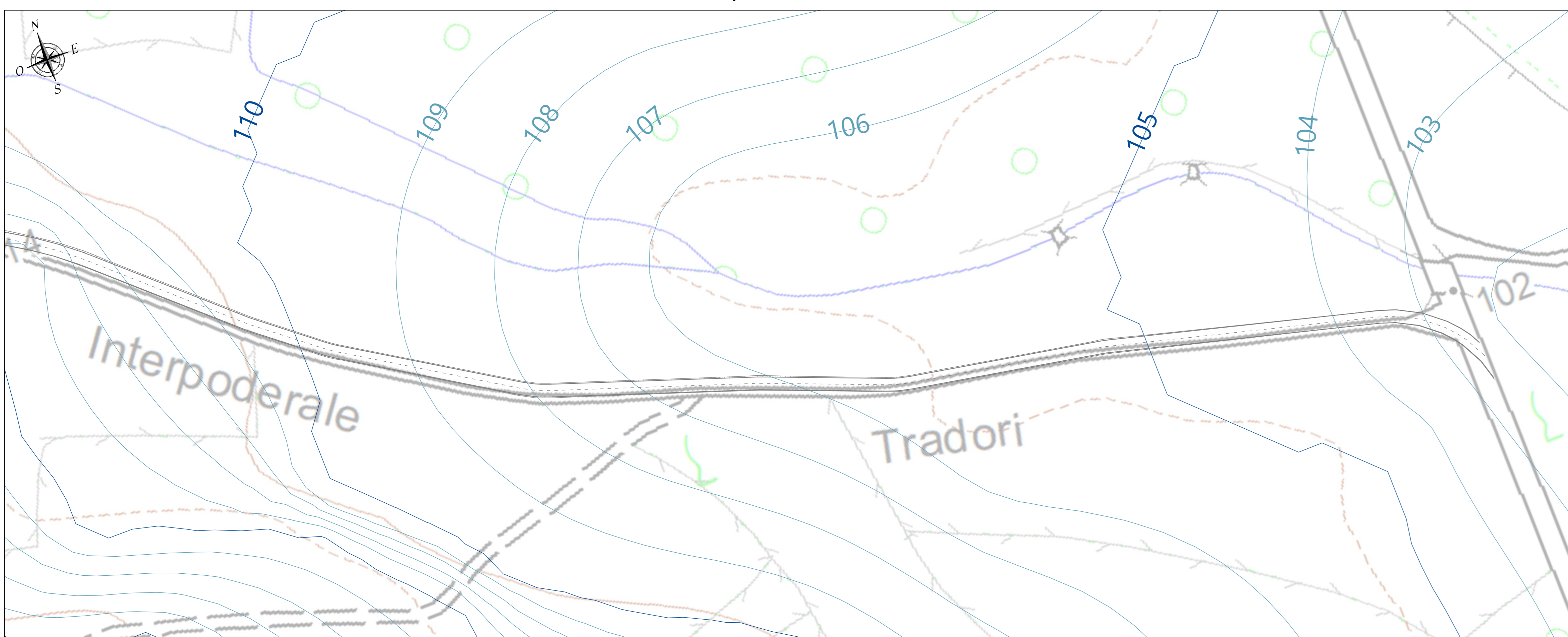
PLANIMETRIA QUADRO 10 - SCALA 1:1.000



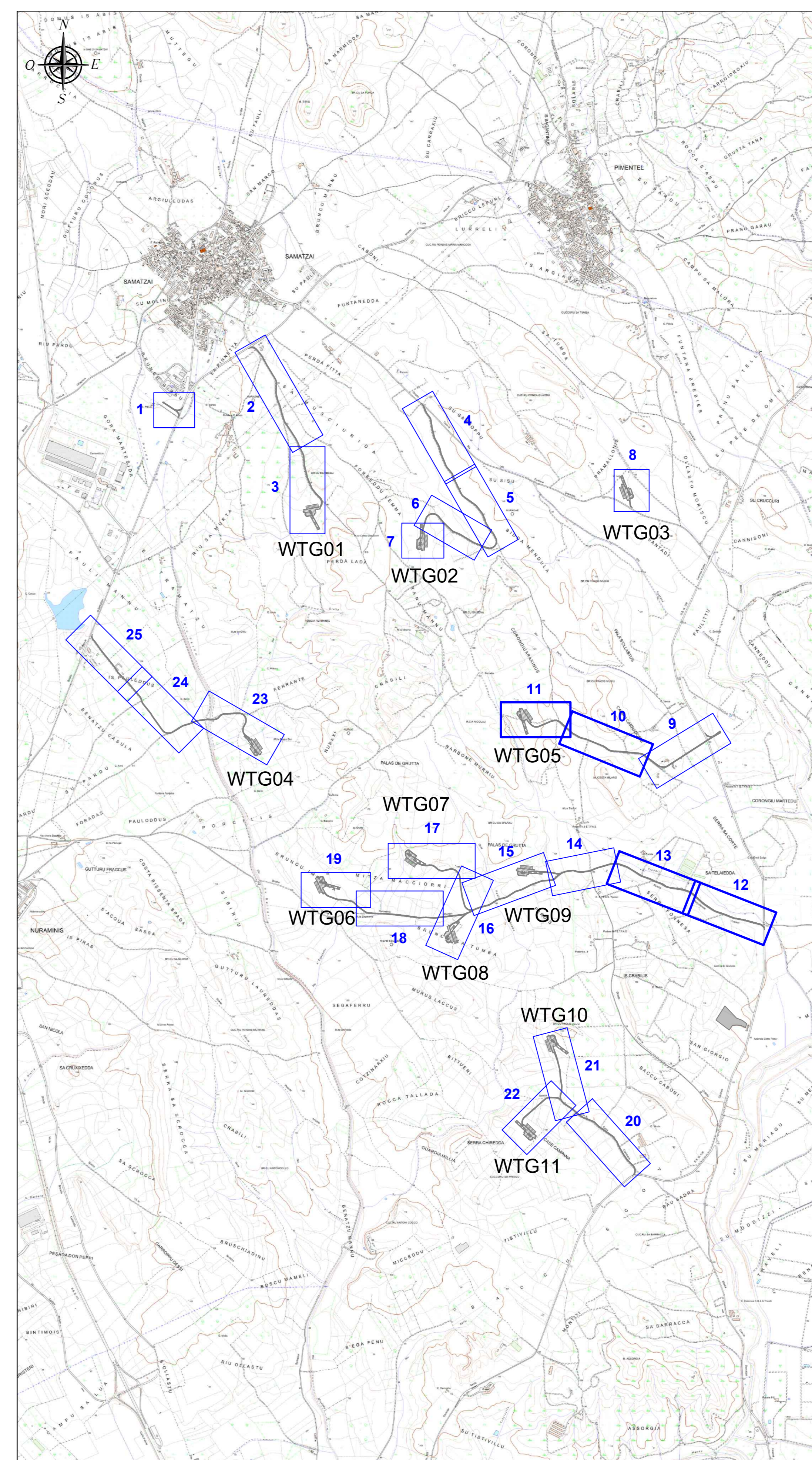
PLANIMETRIA QUADRO 11 - SCALA 1:1.000



PLANIMETRIA QUADRO 12 - SCALA 1:1.000



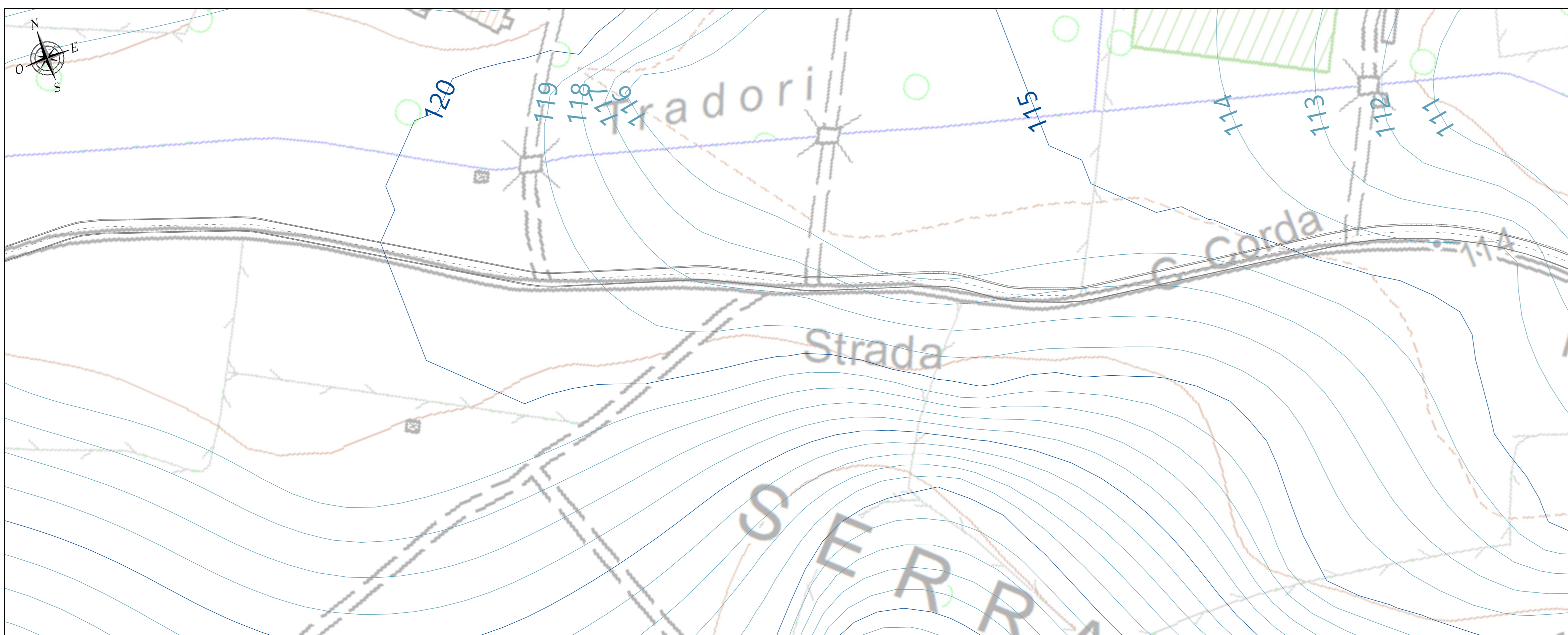
INQUADRAMENTO PLANIMETRICO GENERALE - SCALA 1:20.000



LEGENDA	
SIMBOLO	DESCRIZIONE
	Fondazioni aerogeneratori
	Piazzole di cantiere
	Viabilità di impianto
	Possibile area scarico pale
	Corridoio temporaneo di accesso alle piazzole di supporto gru secondaria
	Piazzole di supporto gru secondaria
	Aree logistiche di cantiere da ripristinare ex ante a fine lavori
	Curve di livello equidistanza 5 m
	Curve di livello equidistanza 1 m

FONTI CARTOGRAFIA	
Database Geotopografico (DBGT_10K_22_V04): https://www.sardegna.gov.it/webgis2/sardegnaSIT/pt/index.jsp?mapName=download_raster	
Revisione - 04/10/2023	

PLANIMETRIA QUADRO 13 - SCALA 1:1.000



REGIONE SARDEGNA
Provincia del Sud Sardegna

PARCO EOLICO "SA CORONA"
COMUNI DI NURAMINIS, SAMATZAI E USSANA (SU)

PROGETTO DEFINITIVO		BLTX-NS-TC5c			
Cognome: VIABILITÀ ED AREE DI CANTIERE		Cont. n.:			
Titolo: PIANO QUOTATO - STATO ATTUALE		Scala: 1:1.000			
Data	Rev.	Descrizione	Eseg.	Contr.	Appr.
Maggio 2024	0	Prima emissione		MU	GF BLTX
A cura di: Dott. Ing. Giuseppe Frongia		Progettazione: Dott. Ing. Giuseppe Frongia			
Gruppo di progettazione: Ing. Giovanni Mura Ing. Massimo Sanna Ing. Marco Sanna Ing. Paolo Sanna Ing. Antonio Sanna Ing. Roberto Sanna Ing. Luca Sanna Ing. Andrea Sanna Ing. Marco Sanna Ing. Paolo Sanna Ing. Antonio Sanna Ing. Roberto Sanna Ing. Luca Sanna Ing. Andrea Sanna					
Coordinatore specializzato: Ing. Antonio Sanna Dott. Carlo Sanna Ing. Roberto Sanna Ing. Luca Sanna Ing. Andrea Sanna					
iAT CONSULENZA E PROGETTI		BALTEX SARDEGNA 15 NURAMINIS S.R.L.			
Via S. Maria Maddalena, 33 09122 Cagliari (CA)		Corso XXII Marzo, 33 09122 Cagliari (CA)			
P.IVA 13118320962 - PEC baltexsardegna15nuraminis@pec.it		P.IVA 13118320962 - PEC baltexsardegna15nuraminis@pec.it			
Elaborazioni: I.A.T. Consulenze e progetti S.r.l. con socio unico - Via Michele Giusà s.n.c. 21 CACIP - 09122 Cagliari, Tel./Fax +39 070 658297		Disegni, calcoli, specifiche e tutte le altre informazioni contenute nel presente documento sono di proprietà della I.A.T. Consulenze e progetti S.r.l. ed il loro uso è vietato senza il consenso scritto della I.A.T. Consulenze e progetti S.r.l.			