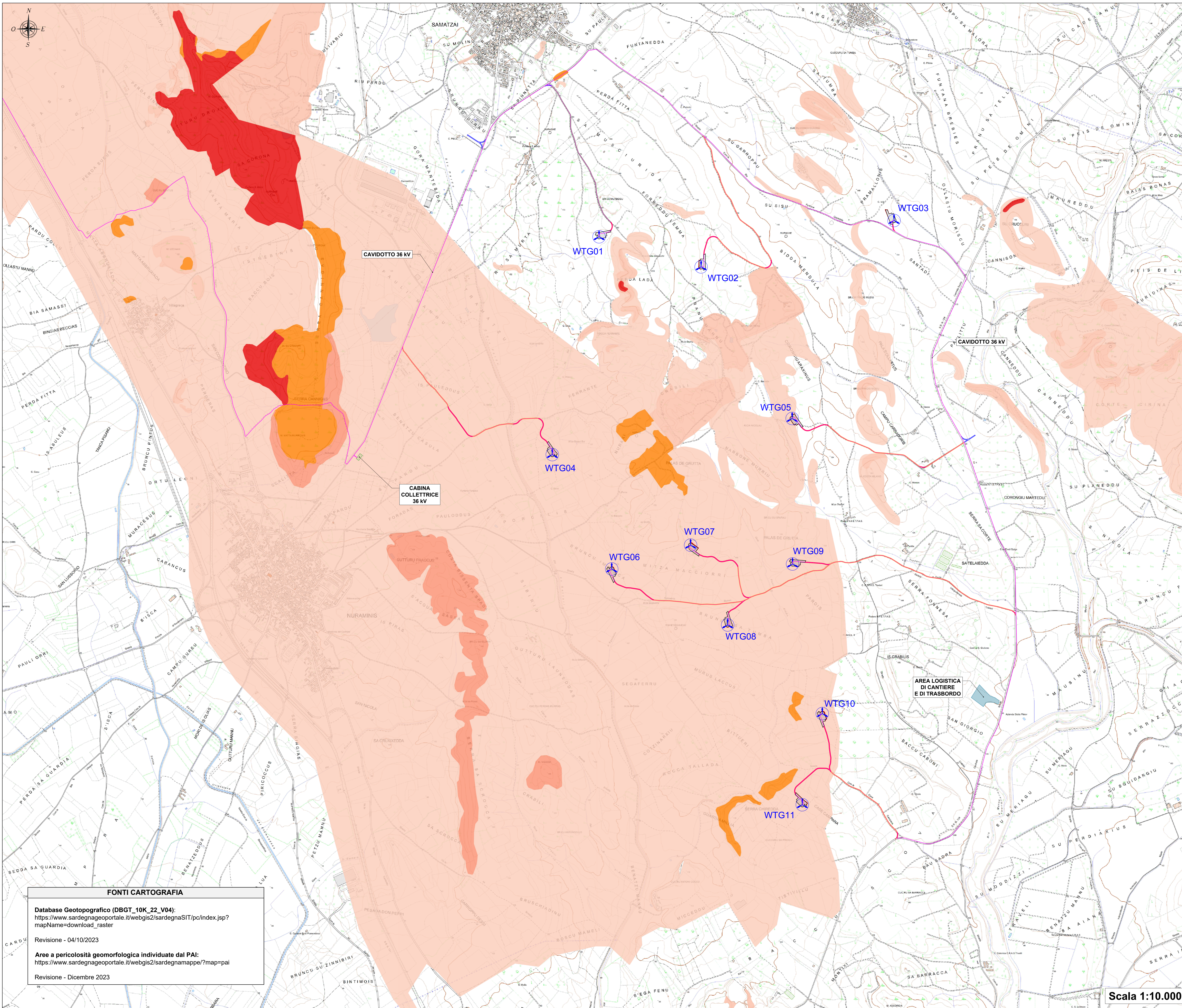


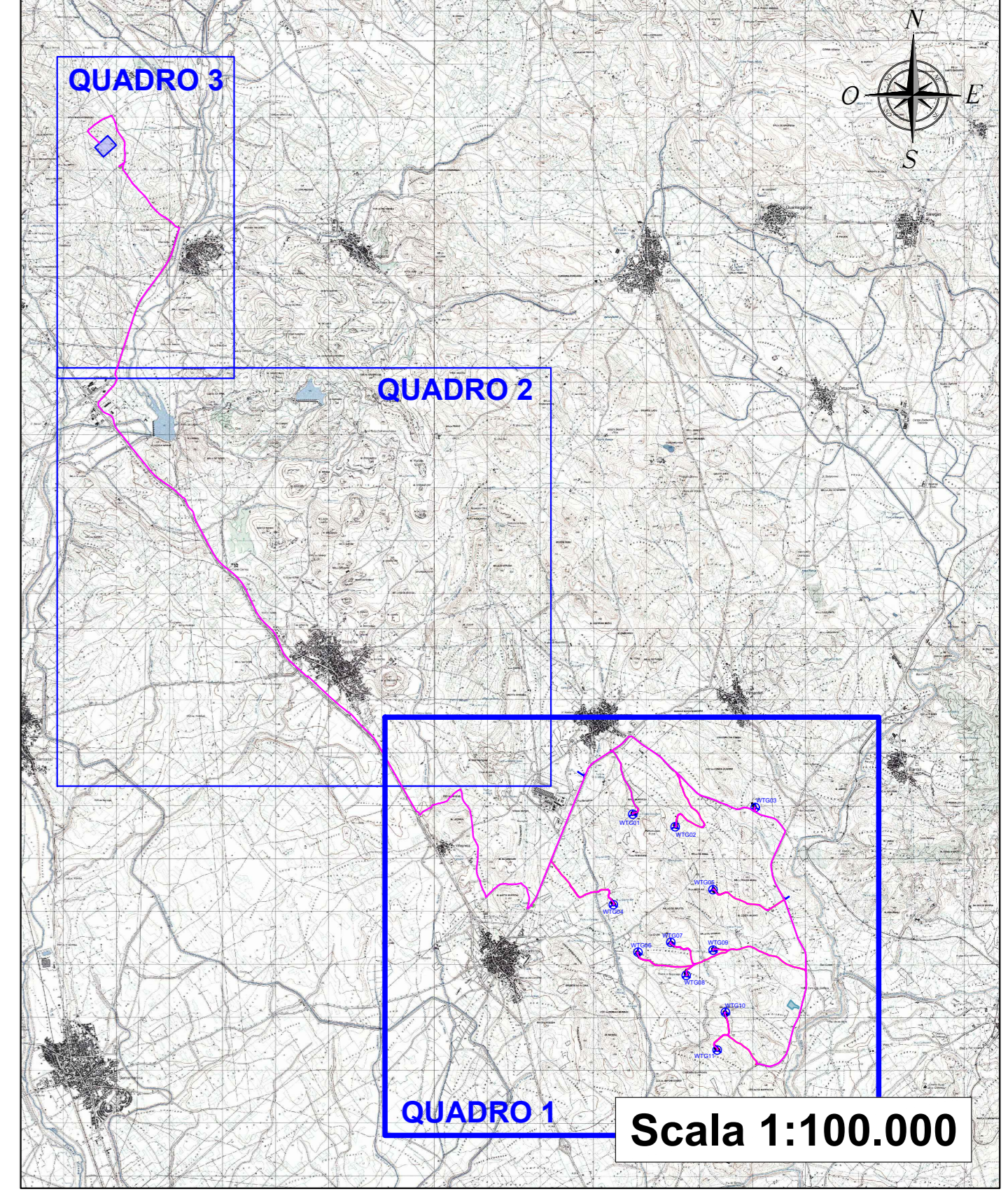
PLANIMETRIA DI PROGETTO SU AREE PAI - QUADRO 1



LEGENDA	
SIMBOLO	DESCRIZIONE
	Aerogeneratori in progetto
	Piazzole di cantiere
	Viabilità d'impianto di nuova realizzazione
	Viabilità esistente da adeguare
	Viabilità esistente da adeguare*
	Viabilità d'impianto temporanea
	CAVIDOTTO 36 kV
	Area logistica di cantiere e di trasbordo
	Cabina collettiva 36 kV
	Aree pericolosità da frana Hg1
	Aree pericolosità da frana Hg2
	Aree pericolosità da frana Hg3
	Aree pericolosità da frana Hg4

*Viabilità esistente da sottoporre a locali interventi di manutenzione ordinaria/straordinaria (es. regolarizzazione del fondo stradale)

INQUADRAMENTO GENERALE



FONTI CARTOGRAFIA

Database Geotopografico (DBGT_10K_22_V04):
https://www.sardegnaeoportale.it/webgis2/sardegnaSIT/pc/index.jsp?mapName=download_raster

Revisione - 04/10/2023

Aree a pericolosità geomorfologica individuate dal PAI:
<https://www.sardegnaeoportale.it/webgis2/sardegnaeoportale/?map=pai>

Revisione - Dicembre 2023

REGIONE SARDEGNA
 Provincia del Sud Sardegna

PARCO EOLICO "SA CORONA"
 COMUNI DI NURAMINIS, SAMATZAI E USSANA (SU)

Oggetto		BLTX-NS-TC20a
PLANIMETRIA DI PROGETTO SU AREE PAI		Cont. n.:
PERICOLOSITÀ DA FRANA		Scala: 1:10.000

Data	Rev.	Descrizione	Eseg.	Contr.	Appr.
Maggio 2024	0	Prima emissione		MU	GF

A cura di:
 Ing. Giuseppe Frongia

Gruppo di progettazione:
 Ing. Giuseppe Frongia
 Ing. Massimo Sanna
 Ing. Tommaso Cadeddu
 Ing. Gianfranco Costa
 Ing. Paolo Sanna
 Ing. Paolo Sanna

Coordinatore specializzato:
 Ing. Antonio Sanna
 Ing. Carlo Sanna
 Ing. Marco Sanna

Progettazione:
 Dott. Ing. Giuseppe Frongia

Il Committente:
BALTEX SARDEGNA 15 NURAMINIS S.R.L.
 Corso XXII Marzo, 33
 09122 Cagliari (CA)
 P.IVA 13118320962 - PEC baltexsardegna15nuraminis@pec.it

Atto		Consulenza e progetto S.r.l.	Consulenza
Firma		Consulenza e progetto S.r.l.	Consulenza
Data		15/05/2024	Consulenza
Codice pratica		BLTX-NS-TC20a	Consulenza

Elaborazioni: I.A.T. Consulenza e progetto S.r.l. con socio unico - Via Michele Giusà s.n.c. 21 CADIP - 09122 Cagliari, Tel. +39 070 658297

Disegni, calcoli, specifiche e tutte le altre informazioni contenute nel presente documento sono di proprietà della I.A.T. Consulenza e progetto S.r.l. ed il loro utilizzo è vietato senza autorizzazione scritta della I.A.T. Consulenza e progetto S.r.l.

Scala 1:10.000