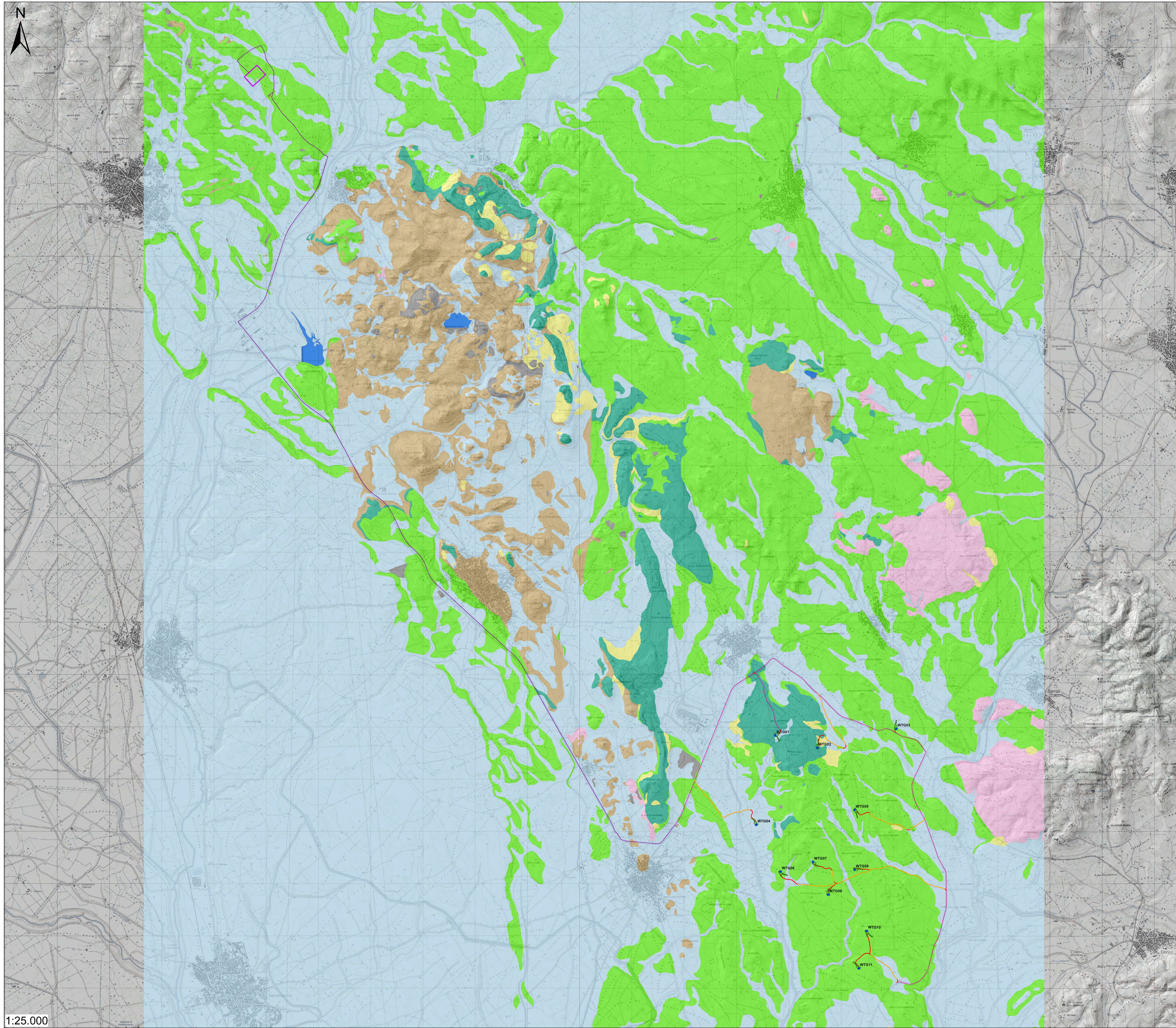


CARTA GEOLOGICA

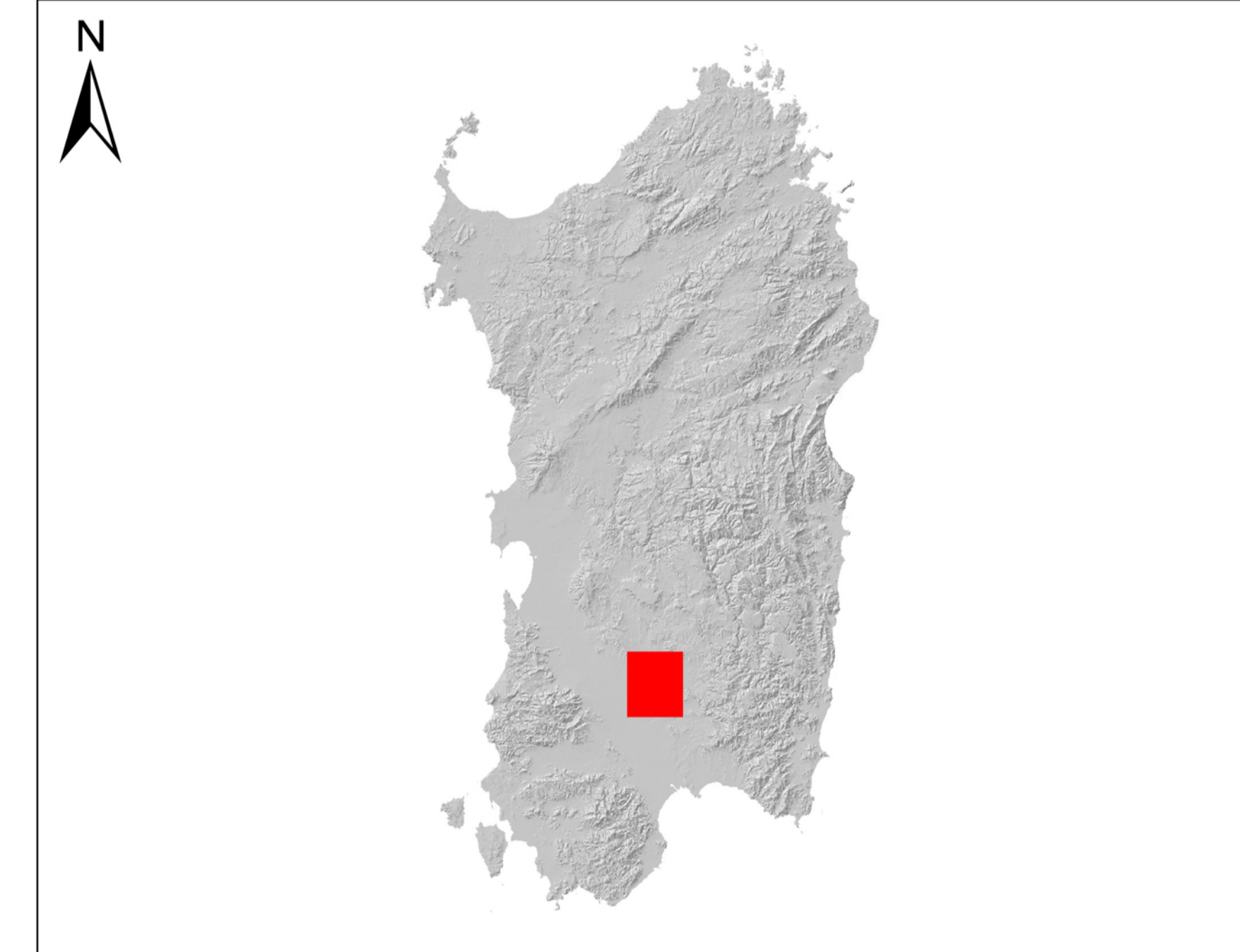


1:25.000

- PROGETTO**
- Aerogeneratori
  - Piazzele
  - Cavaliere 38 kV
  - Distribuzione interna 38 kV
  - Fiducia SE RTN 380\_150\_38 kV
  - Cabine collettrici 38 kV
  - Viabilità nuova
  - Viabilità da adeguare

- UNITÀ LITOLOGICHE**
- Depositi antropici (Olocene)
  - Depositi alluvionali, colli eluvio-coluviali e depositi lacustri (Pleistocene-Olocene)
  - Detrito di versante e di frana (Olocene)
  - Depositi sedimentari prevalentemente silicostatici (Eocene-Miocene)
  - Depositi sedimentari prevalentemente carbonatici (Miocene)
  - Depositi vulcanici (Oligocene-Miocene)
  - Basamento intrusivo e metamorfico (Paleozoico)

Cartografia estratta dal geoportale della AAS, con modifiche (<https://www.sardegnaprojetale.it/webgis2/handlingmap.php?map=maptematiche>)



REGIONE SARDEGNA  
Provincia del Sud Sardegna

PARCO EOLICO "SA CORONA"  
COMUNI DI NURAMINIS, SAMATZAI E USSANA (SU)

ORDINE DEI GEOLOGI  
REGIONE SARDEGNA  
222 Dott. Geol. Maria Francesca Leblina

Oggetto: PROGETTO DEFINITIVO		BLTX-NS-RC11-1
Titolo: CARTA GEOLOGICA		Coef. min. scala: 1:25.000

Data	Rev.	Descrizione	Eseg.	Contr.	Appr.
Maggio 2024	0	Prima emissione	MFL	GF	BLTX

A cura di:  
I.A.T. Consulenza e progetti S.r.l.  
Dott. Ing. Giuseppe Frongia

Gruppo di progettazione:  
Ing. Giuseppe Frongia  
Ingegnere supervisionato  
Dott. Ing. Marco Mura  
Pia. Terr. Andrea Casale  
Ing. Giancarlo Carta  
Ing. Paolo Desgna  
Dott. Ing. Roberto Faru  
Ing. Giancarlo Carta  
Dott. Ing. Roberto Faru  
Ing. Paolo Desgna  
Dott. Ing. Roberto Faru

Contributi specialistici:  
Dott. Geol. Maria Francesca Leblina  
Dott. Geol. Anna Maria Mura  
Ing. Paolo Desgna  
Dott. Ing. Roberto Faru

Aut. Dott. Nat. Mauro Gall (Roma)  
Dott. Massimo Mura (Pavia)  
Dott. Geo. Alex Nizza (Frosinone)  
Dott. Matteo Tadi (Perugia)

Progettazione:  
Dott. Ing. Giuseppe Frongia

Il Committente:  
BALTEX SARDEGNA 15 NURAMINIS S.R.L.

**iat**CONSULENZA  
E PROGETTI  
www.iatprogetti.it

BALTEX SARDEGNA 15 NURAMINIS S.R.L.  
Corso XXII Marzo, 33  
20129 Milano (MI)  
P.IVA 131820902 - PEC: baltexsardegna15nuraminis@pec.it

ID	BLTX-NS-RC11-1_001_giugno	BLTX-NS-RC11-1_001_giugno	20240306
Formato	File origine	File di stampa	Codice pratica

Elaborazioni: I.A.T. Consulenza e progetti S.r.l. con socio unico - Via Michele Duce n.o. 21, CACIP, 09122 Cagliari, Tel./Fax +39-070-658297

Dizionario, cartaceo, specifico e tutte le altre informazioni contenute nel presente documento sono di proprietà della I.A.T. Consulenza e progetti S.r.l.  
L'adempimento di questo documento è a carico dell'utente o dell'operatore, in tutto o in parte, al di mestiere il contenuto o l'accuratezza o l'assenza di errori o omissioni.