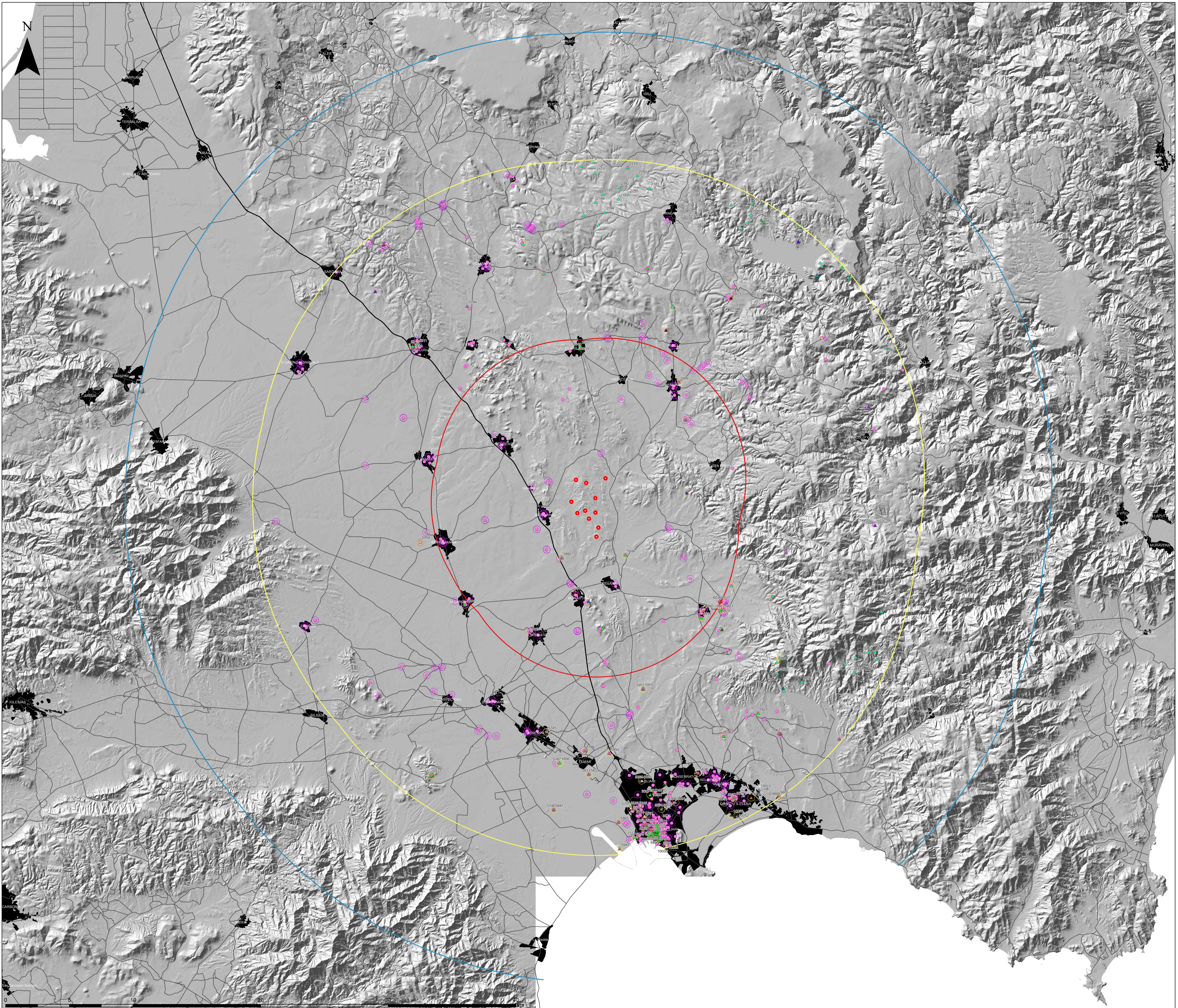


CARTA DEI SITI DI INTERESSE STORICO-CULTURALE



- Legenda**
- Aerogen. in progetto
 - Aree di massima attenzione (11km)
 - Bacino visivo (25km)
 - Area di intervistibilità potenziale (35km)
- Repertorio del Mosaico 2017**
- ▲ ALTRO
 - ▲ ACQUEDOTTO
 - ▲ ANFITEATRO
 - ▲ CAPANNA
 - ▲ CHESA
 - ▲ CONVENTO
 - ▲ DOMUS DE JANAS
 - ▲ FABBRICATO
 - ▲ FATTORIA
 - ▲ FONTE
 - ▲ FONTE-POZZO
 - ▲ FORTIFICAZIONE
 - ▲ GIARDINO STORICO
 - ▲ INSEDIAMENTO
 - ▲ MONASTERO
 - ▲ MONTE GRANATICO
 - ▲ MUNICIPIO
 - ▲ NECROPOLI
 - ▲ NURAGHE
 - ▲ TERME
 - ▲ TOMBA
 - ▲ TOMBA DI GIGANTI
 - ▲ VILLA
 - ▲ VILLAGGIO
 - Beni del Mosaico in relazione visiva
- Beni Vincoli in Rete**
- Beni Vincoli in Rete
 - Beni Vincoli in Rete in relazione visiva

REGIONE SARDEGNA
Provincia del Sud Sardegna

PARCO EOLICO "SA CORONA"
COMUNI DI NURAMINIS, SAMATZAI E USSANA (SU)

Oggetto: STUDIO DI IMPATTO AMBIENTALE		BLTX-NS-RA5-9
Titolo: CARTA DEI SITI DI INTERESSE STORICO-CULTURALE		Cod. min. scala: 1:100.000

Data	Rev.	Descrizione	Esabg.	Contr.	Appr.
Maggio 2024	0	Prima emissione		IAT	GF

A cura di:
IAT Consulenza e Progetti S.r.l.
Dott. Ing. Giuseppe Frongia

Gruppo di progettazione:
Ing. Giancarlo Mada
Dott. Fabrizio Maru
Dott. Mir. Andrea Mada
Ing. Massimo Sanna
Pia. Tom. Andrea Capaci
Ing. Giancarlo Frongia
Ing. Luca Frongia
Pia. Tom. Veronica Fias
Dott. Fabio Mada

Contributi specializzati:
Ing. Antonio Costantini
Dott. Sant. Maria Francesca Labra
Ing. Giuseppe Frongia
Apr. Dott. Nat. Mauro Celi (Pisa)
Dott. Massimo Mada (Pisa)
Dott. Anna Rosa Nizza (Architettura)
Dott. Matteo Tadi (Antropologia)

Progettazione:
Dott. Ing. Giuseppe Frongia

Il Committente:
BALTEX SARDEGNA 15 NURAMINIS S.R.L.
Corso 2000 Marzu, 33
20129 Milano (MI)
P.IVA 13116320962 - PEC baltexsardegna15nuraminis@pec.it

AG	16/10/2024	16/10/2024	16/10/2024	16/10/2024
Formato	File Origin	File di stampa	20240336	

Elaborazioni: I.A.T. Consulenza e Progetti S.r.l. con socio unico - Via Michele Duca s.n.c. 21 CACIP - 09122 Cagliari, Tel./Fax +39 070 686297