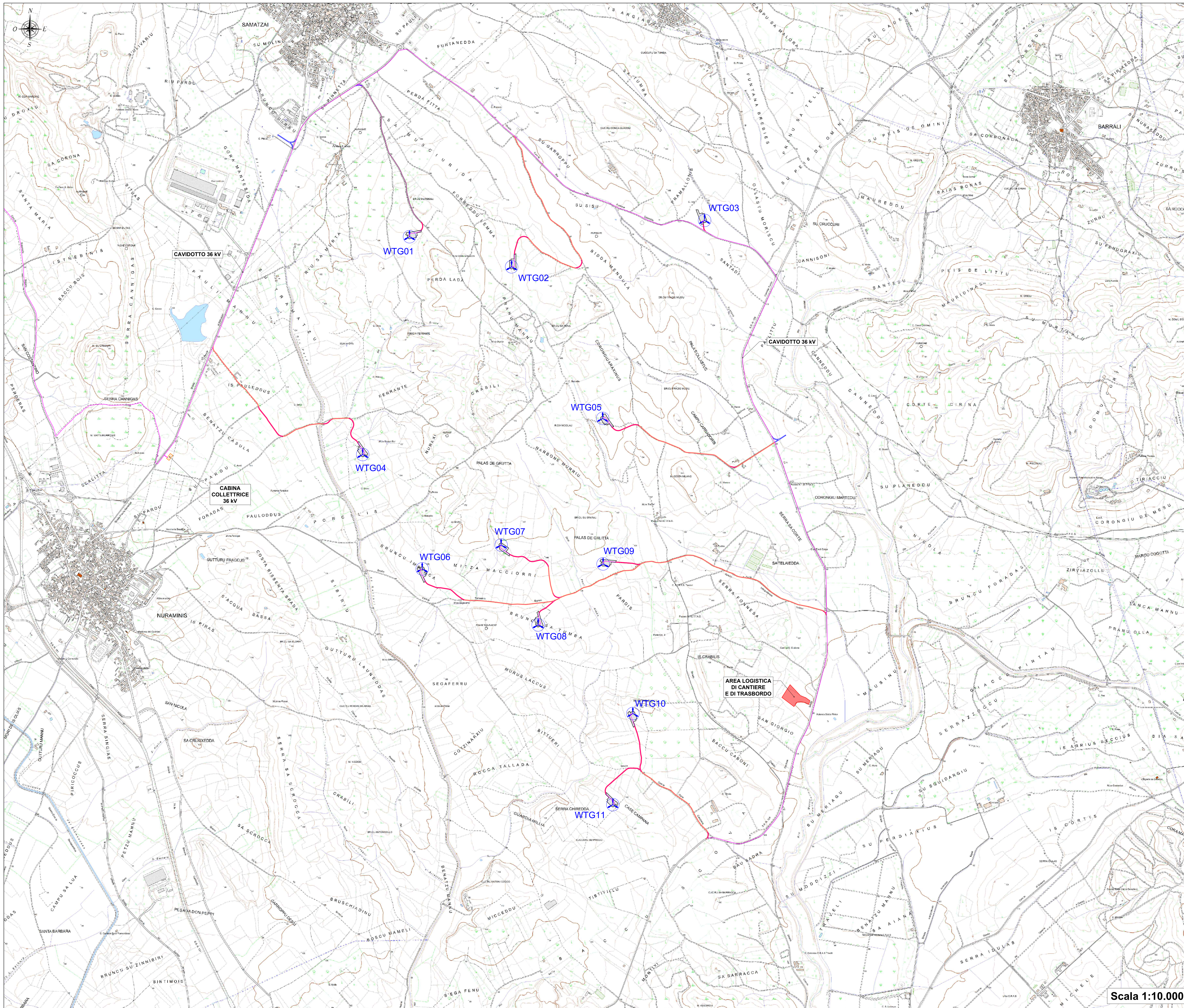


INQUADRAMENTO TERRITORIALE DI INTERVENTO - QUADRO 1



Scala 1:10.000

LEGENDA	
SIMBOLO	DESCRIZIONE
	Aerogeneratori in progetto
	Piazzole di cantiere
	Viabilità d'impianto di nuova realizzazione
	Viabilità esistente da adeguare
	Viabilità esistente da adeguare*
	Viabilità d'impianto temporanea
	CAVIDOTTO 36 kV
	Area logistica di cantiere e di trasbordo
	Cabina collettore 36 kV

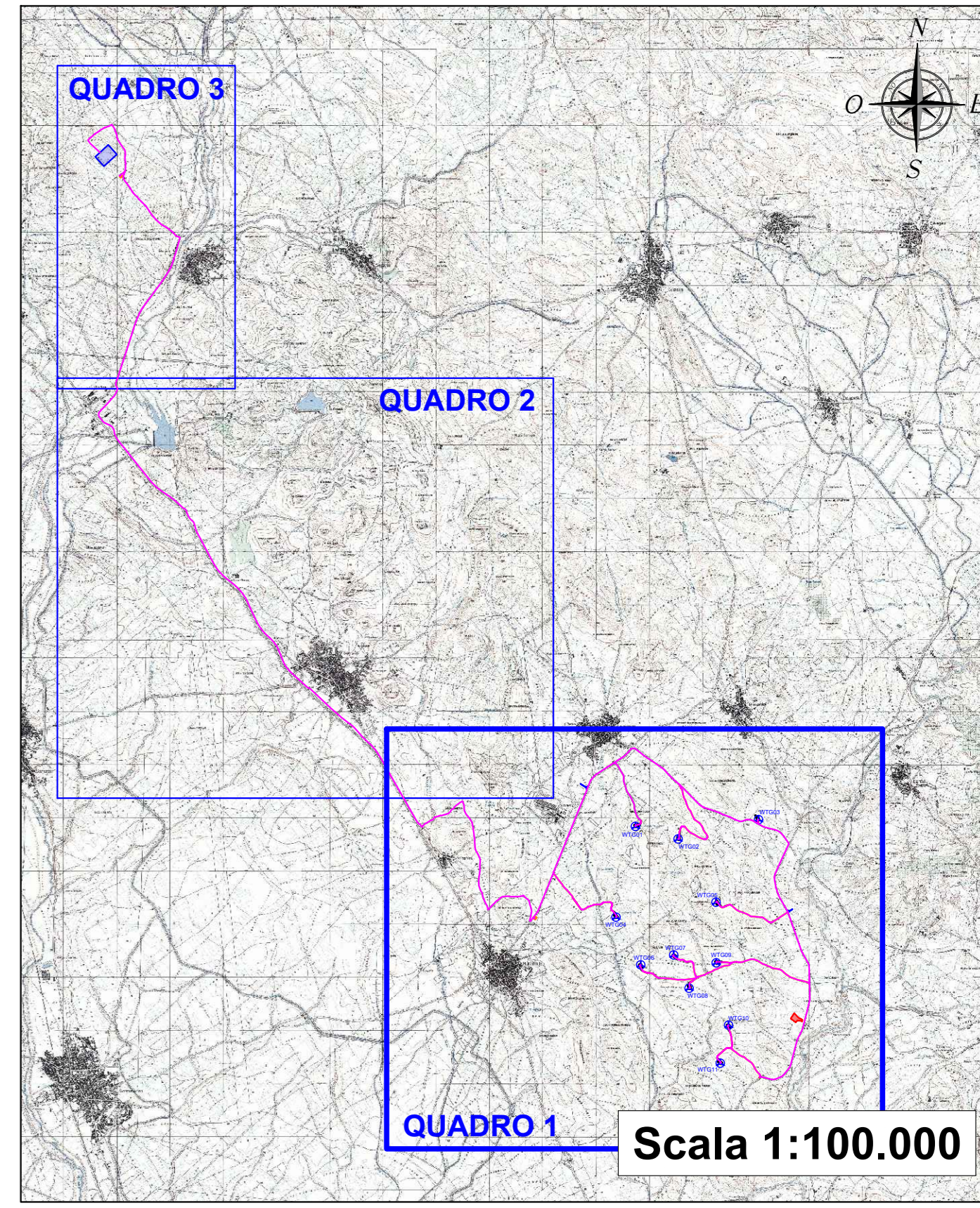
**FONTI CARTOGRAFIA - NOTE**

Database Geotopografico (DBGT\_10K\_22\_V04):  
[https://www.sardegna.gov.it/webgis2/sardegnaSIT/pc/index.jsp?mapName=download\\_raster](https://www.sardegna.gov.it/webgis2/sardegnaSIT/pc/index.jsp?mapName=download_raster)

Revisione - 04/10/2023

\*Viabilità esistente da sottoporre a locali interventi di manutenzione ordinaria/straordinaria (es. regolarizzazione del fondo stradale)

INQUADRAMENTO GENERALE



Scala 1:100.000

**REGIONE SARDEGNA**  
 Provincia del Sud Sardegna

**PARCO EOLICO "SA CORONA"**  
 COMUNI DI NURAMINIS, SAMATZAI E USSANA (SU)

Oggetto: <b>PROGETTO DEFINITIVO</b>		BLTX-NS-TC2a
Titolo: <b>INQUADRAMENTO TERRITORIALE INTERVENTO</b>		Scala: 1:10.000
Data	Rev.	Descrizione
Maggio 2024	0	Prima emissione
Eseg.	Contr.	Appr.
MU	GF	BLTX
<b>A cura di:</b> Ing. Giuseppe Frangia Ing. Giuseppe Frangia		Progettazione: Dott. Ing. Giuseppe Frangia
<b>Gruppo di progettazione:</b> Ing. Massimo Sanna Ing. Andrea Casarini Ing. Gianfranco Costa Ing. Paolo Manca Ing. Massimo Sanna Ing. Andrea Casarini Ing. Gianfranco Costa Ing. Paolo Manca		Ing. Massimo Sanna Ing. Andrea Casarini Ing. Gianfranco Costa Ing. Paolo Manca Ing. Massimo Sanna Ing. Andrea Casarini Ing. Gianfranco Costa Ing. Paolo Manca
<b>Coordinate geografiche:</b> Lat: 39° 00' 00" N Long: 12° 45' 00" E		Ing. Massimo Sanna Ing. Andrea Casarini Ing. Gianfranco Costa Ing. Paolo Manca
<b>Completamento:</b> 2025/03/31		Ing. Massimo Sanna Ing. Andrea Casarini Ing. Gianfranco Costa Ing. Paolo Manca
<b>IA.T. CONSULENZA E PROGETTI</b> Via S. Maria Maddalena, 101 09122 Cagliari, Tel. +39 070 658297		<b>BALTEX SARDEGNA 15 NURAMINIS S.R.L.</b> Corso XXI Marzo, 33 09102 Marzu (SU) P.IVA 13118320962 - PEC baltexsardegna15nuraminis@pec.it

Disegni, calcoli, specifiche e tutte le altre informazioni contenute nel presente documento sono di proprietà della I.A.T. Consulenza e Progetti s.r.l. L'uso non autorizzato di questo documento è vietato. In caso di dubbi, si prega di contattare l'azienda o il professionista incaricato.