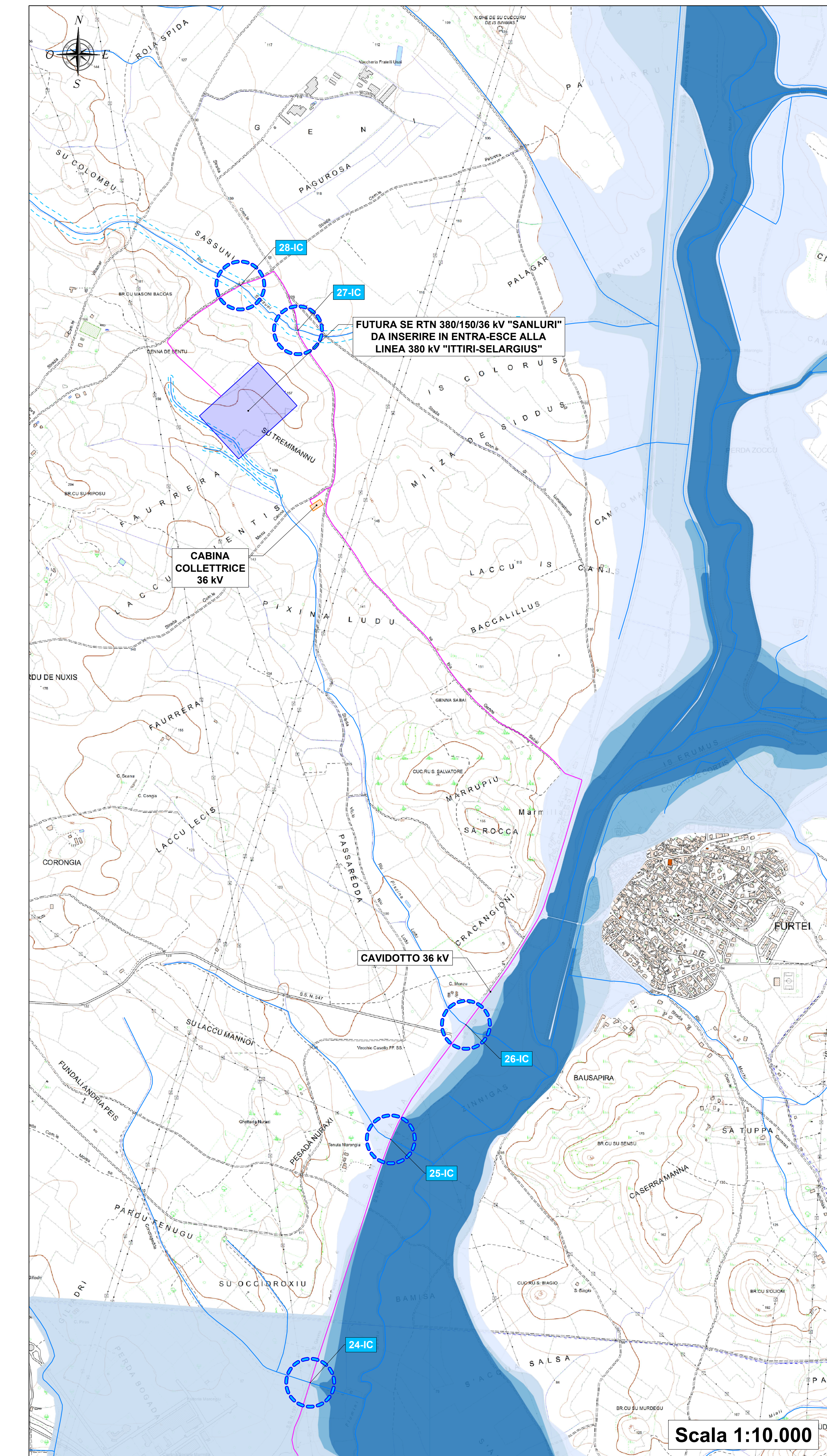
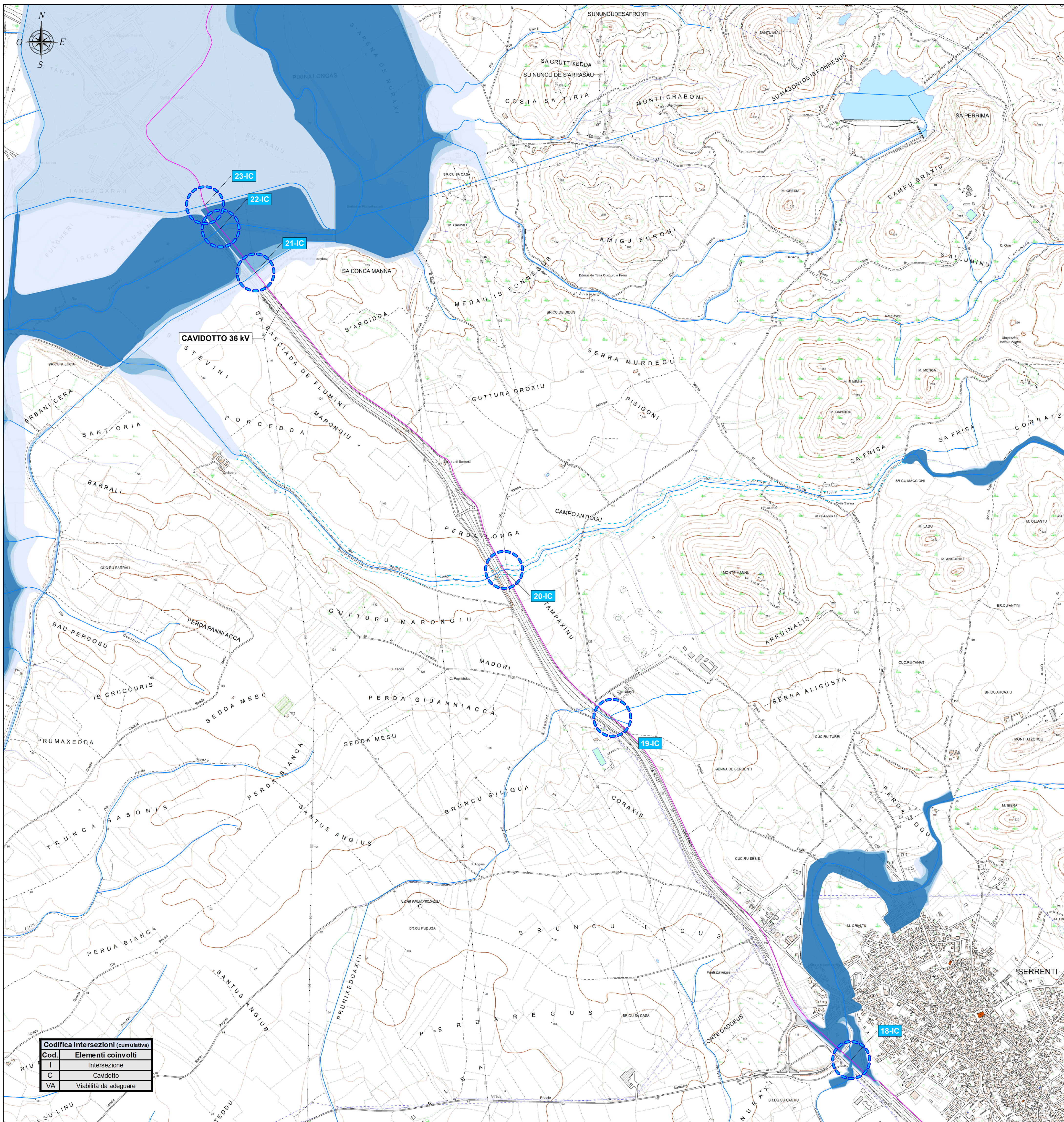


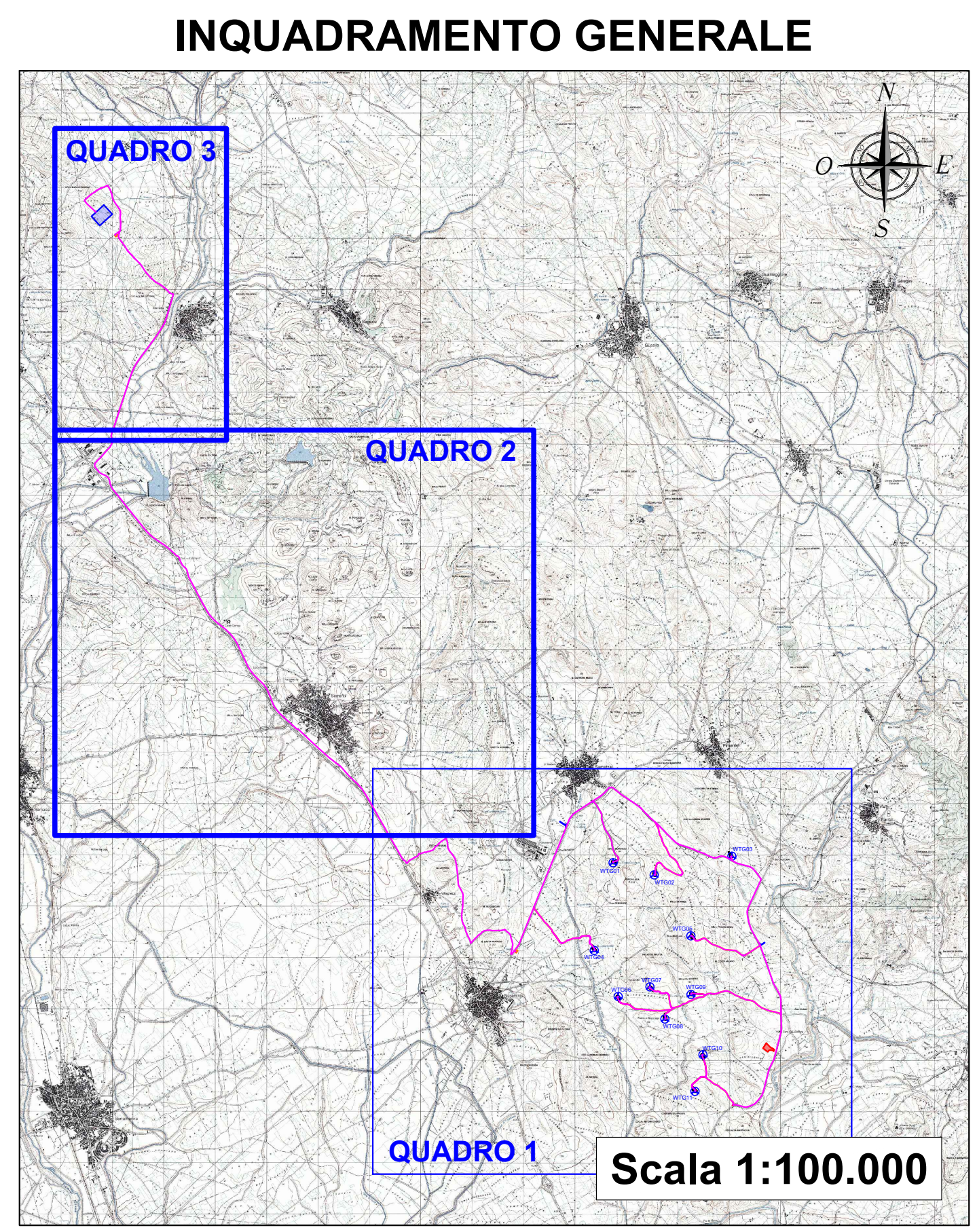
PLANIMETRIA DI PROGETTO SU AREE PAI - QUADRO 2

PLANIMETRIA DI PROGETTO SU AREE PAI - QUADRO 3



LEGENDA

SIMBOLO	DESCRIZIONE
	CAVIDOTTO 36 kV
	Futura Stazione Elettrica (SE) RTN 380/150/36 kV "Sanluri"
	Cabina collettrice 36 kV
	Elemento idrico sottoposto alla disciplina dell'art. 30ter delle NTA del PAI
	Fascia di prima salvaguardia degli elementi idrici sottoposti alla disciplina dell'art.30ter delle NTA del PAI
	Intersezioni cavidotto con reticolo idrografico Regionale ai fini PAI
	Aree pericolosità idraulica HI1
	Aree pericolosità idraulica HI2
	Aree pericolosità idraulica HI3
	Aree pericolosità idraulica HI4



Codifica intersezioni (cumulative)

Cod.	Elementi coinvolti
I	Intersezione
C	Cavidotto
VA	Visibilità da adeguare

Tabella intersezioni progetto con Reticolo idrografico Regionale ai fini PAI

ID	Fonte	Visibilità	Soluzione	Ammissibilità PAI	Rio Coinvolto
01-IC	DBGT		T.O.C.	SI - art. 27 c.3 lett. g-h NTA PAI	092088_FIUME_69015
02-IC	DBGT		T.O.C.	SI - art. 27 c.3 lett. g-h NTA PAI	RIU TRADORI
03-ICVA	DBGT	Da adeguare	T.O.C.	SI - art. 27 c.3 lett. g-h NTA PAI	GIORRA PACU ANADIS
04-IC	DBGT		T.O.C.	SI - art. 27 c.3 lett. g-h NTA PAI	RIU PAPA ZUERRUGIUS
05-ICVA	DBGT	Da adeguare	T.O.C.	SI - art. 27 c.3 lett. g-h NTA PAI	RIU PAPA ZUERRUGIUS
06-IC	DBGT		T.O.C.	SI - art. 27 c.3 lett. g-h NTA PAI	RIU FUNTANA CASTEDDU
07-IC	DBGT		T.O.C.	SI - art. 27 c.3 lett. g-h NTA PAI	RIU FUNTANA CASTEDDU
08-IC	DBGT		T.O.C.	SI - art. 27 c.3 lett. g-h NTA PAI	RIU FUNTANA CASTEDDU
09-IC	DBGT		T.O.C.	SI - art. 27 c.3 lett. g-h NTA PAI	RIU MARGIANI
10-IC	DBGT		T.O.C.	SI - art. 27 c.3 lett. g-h NTA PAI	RIU PARDU
11-ICVA	DBGT	Da adeguare	T.O.C.	SI - art. 27 c.3 lett. g-h NTA PAI	RIU PARDU
12-ICVA	DBGT	Da adeguare	T.O.C.	SI - art. 27 c.3 lett. g-h NTA PAI	RIU PARDU
13-IC	IGM		T.O.C.	SI - art. 27 c.3 lett. g-h NTA PAI	092042_FIUME_63285
14-IC	DBGT		T.O.C.	SI - art. 27 c.3 lett. g-h NTA PAI	092042_FIUME_40469
15-IC	DBGT		T.O.C.	SI - art. 27 c.3 lett. g-h NTA PAI	SU RIU DE SA CORONA
16-IC	DBGT		T.O.C.	SI - art. 27 c.3 lett. g-h NTA PAI	RIU SUEUS
17-IC	DBGT		T.O.C.	SI - art. 27 c.3 lett. g-h NTA PAI	106019_FIUME_103975
18-IC	DBGT		T.O.C.	SI - art. 27 c.3 lett. g-h NTA PAI	RIU CARDANUS
19-IC	IGM		T.O.C.	SI - art. 27 c.3 lett. g-h NTA PAI	RIU TISTILLUS
20-IC	DBGT		T.O.C.	SI - art. 27 c.3 lett. g-h NTA PAI	RIU PERDALONGA
21-IC	DBGT		T.O.C.	SI - art. 27 c.3 lett. g-h NTA PAI	SA GORRA PRANU ORRI
22-IC	DBGT		T.O.C.	SI - art. 27 c.3 lett. g-h NTA PAI	FLUMINI MANNU
23-IC	DBGT		T.O.C.	SI - art. 27 c.3 lett. g-h NTA PAI	SA GORRA MESU
24-IC	DBGT		T.O.C.	SI - art. 27 c.3 lett. g-h NTA PAI	106004_FIUME_18214
25-IC	DBGT		T.O.C.	SI - art. 27 c.3 lett. g-h NTA PAI	106015_FIUME_12741
26-IC	DBGT		T.O.C.	SI - art. 27 c.3 lett. g-h NTA PAI	RIU PISCINA LUDU
27-IC	DBGT		T.O.C.	SI - art. 27 c.3 lett. g-h NTA PAI	RIU SASSUNI
28-IC	DBGT		T.O.C.	SI - art. 27 c.3 lett. g-h NTA PAI	RIU SASSUNI

FONTI CARTOGRAFIA

Database Geotopografico (DBGT_10K_22_V04):
https://www.sardegneoportale.it/webgis2/sardegnaSIT/pc/index.jsp?mapName=download_raster

Revisione - 04/10/2023

Aree a pericolosità idraulica individuate dal PAI:
<https://www.sardegneoportale.it/webgis2/sardegnamap/?map=pa>

Revisione - Dicembre 2023

Elementi idrici Strahler - 04_ELEMENTO_IDRICO_Strahler.shp:
<https://webgis.regione.sardegna.it/> (Revisione 01/03/2020)
 e compluvi cartografati sull'IGM 1958-1965

REGIONE SARDEGNA
 Provincia del Sud Sardegna

PARCO EOLICO "SA CORONA"
 COMUNI DI NURAMINIS, SAMATZAI E USSANA (SU)

PROGETTO DEFINITIVO

OGGETTO: PLANIMETRIA DI PROGETTO SU AREE PAI PERICOLOSITÀ IDRAULICA

BLTX-NS-TC19b

Scale: 1:10.000

Data	Rev.	Descrizione	Eseg.	Cont.	Appr.
Maggio 2024	0	Prima emissione			

A cura di:
 Ing. Giuseppe Frongia

Gruppo di progettazione:
 Ing. Giuseppe Frongia
 Ing. Massimo Sanna
 Ing. Andrea Casarini
 Ing. Gianfranco Costa
 Ing. Paolo Sanna
 Ing. Paolo Sanna

Progettazione:
 Dott. Ing. Giuseppe Frongia

Comitente:
 Ing. Massimo Sanna
 Ing. Andrea Casarini
 Ing. Gianfranco Costa
 Ing. Paolo Sanna

BALTEX SARDEGNA 15 NURAMINIS S.R.L.
 Corso XXII Marzo, 33
 09100 Marais (SU)
 P.IVA 13118320962 - PEC baltexsardegna15nuraminis@pec.it

Scala 1:10.000