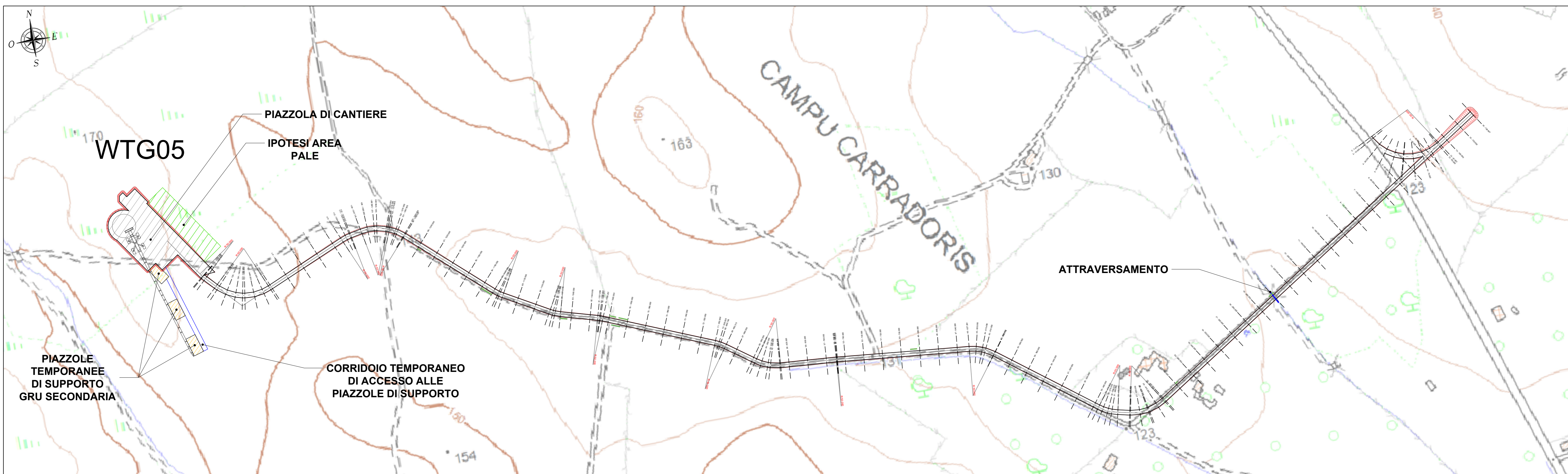
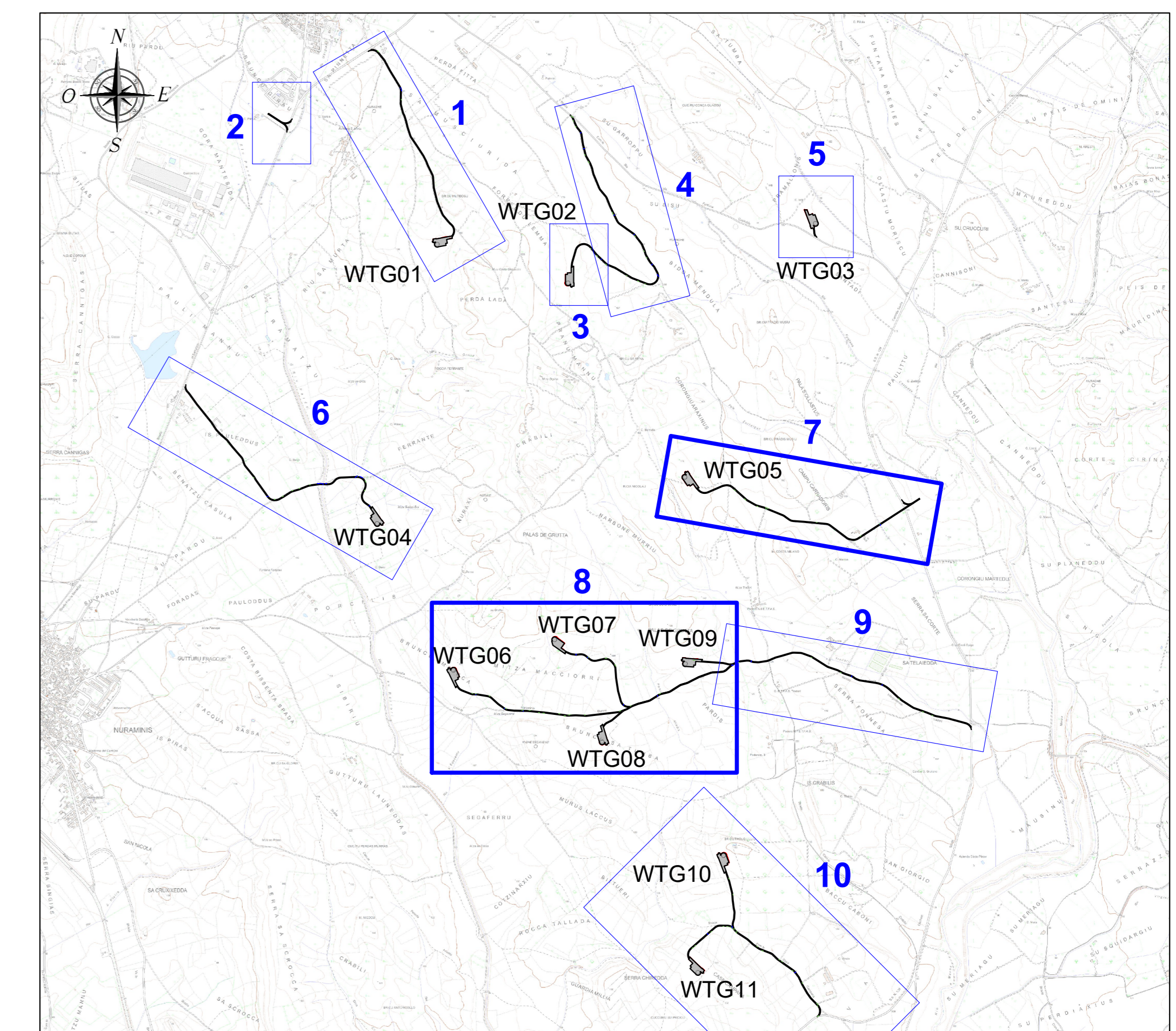


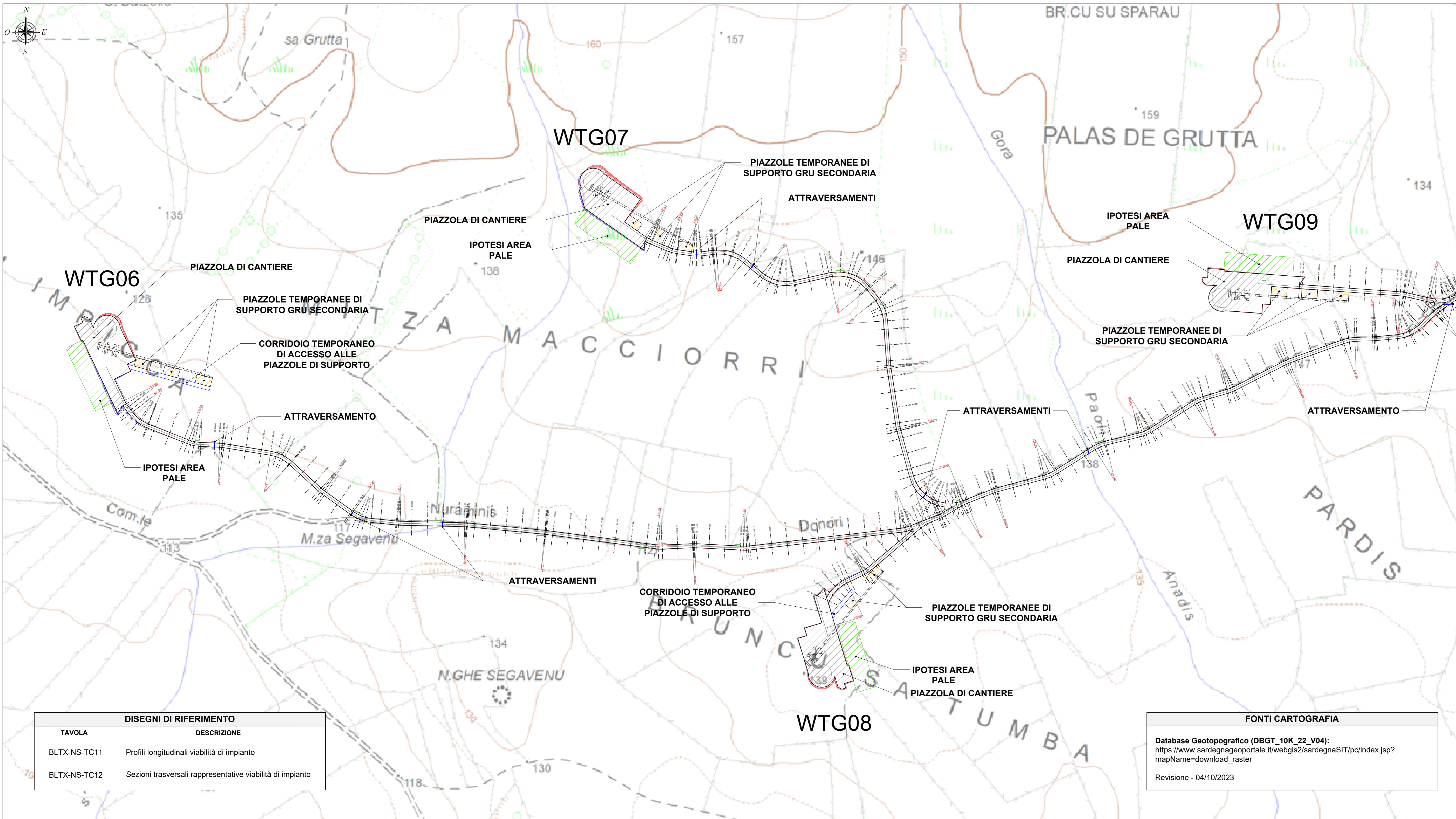
PLANIMETRIA QUADRO 7 - SCALA 1:2.000



PLANIMETRIA DI RIFERIMENTO - SCALA 1:25.000



PLANIMETRIA QUADRO 8 - SCALA 1:2.000



LEGENDA	
SIMBOLO	DESCRIZIONE
	Raggio di curvatura tracciati stradali
	Traccia sezioni stradali
	Fondazioni aerogeneratori
	Piazzola di cantiere
	Viabilità d'impianto
	Scarpata in rilevato
	Scarpata in scavo
	Corridoio temporaneo di accesso alle piazzole di supporto gru secondaria
	Piazzole di supporto gru secondaria
	Gru principale
	Area stoccaggio pale
	Attraversamento idrico in tubo in cls rotocompresso
	Cavalcafosso

REGIONE SARDEGNA
Provincia del Sud Sardegna

PARCO EOLICO "SA CORONA"
COMUNI DI NURAMINIS, SAMATZAI E USSANA (SU)

Oggetto: VIABILITÀ E PIAZZOLE - PLANIMETRIA DI PROGETTO - FASE DI CANTIERE		BLTX-NS-TC8b
Titolo: VIABILITÀ E PIAZZOLE - PLANIMETRIA DI PROGETTO - FASE DI CANTIERE		Cod. n. scala: 1:2.000
Data:	Rev.:	Descrizione:
Maggio 2024	0	Prima emissione
Eseg.:	Contr.:	Appr.:
MU	GF	BLTX

A cura di: T. L. G. & C. s.p.a. Ing. Giuseppe Frongia	Progettazione: Dott. Ing. Giuseppe Frongia
Gruppo di progettazione: Ing. Giuseppe Frongia Ing. Marina Santoro Ing. Tiziana Casarini Ing. Gianfranco Costa Ing. Paolo Sestini Ing. Marco Sestini Ing. Paolo Sestini	Collaboratori specializzati: Ing. Antonio Meloni (Geodesta) Dott. Carlo Meloni (Fotogrammetria) Ing. Gianfranco Costa (Geologia) Dott. Marco Telli (Architettura)
I.I. Committente: BALTEX SARDEGNA 15 NURAMINIS S.R.L. Corso XXI Marzo, 33 09129 Malaris (SU) P.IVA 13118320962 - PEC baltexsardegna15nuraminis@pec.it www.baltex.it	

Database Geotopografico (DBG_T0K_22_V04):
https://www.sardegna.gov.it/webgis2/sardegnaSIT/pc/index.jsp?mapName=download_raster
 Revisione - 04/10/2023

TAVOLA	DESCRIZIONE
BLTX-NS-TC11	Profili longitudinali viabilità di impianto
BLTX-NS-TC12	Sezioni trasversali rappresentative viabilità di impianto

FONTE CARTOGRAFIA

Database Geotopografico (DBG_T0K_22_V04):
https://www.sardegna.gov.it/webgis2/sardegnaSIT/pc/index.jsp?mapName=download_raster
 Revisione - 04/10/2023

Disegni, calcoli, specifiche e tutte le altre informazioni contenute nel presente documento sono di proprietà della I.A.T. Consulenze e Progetti s.r.l. ed il loro utilizzo è vietato senza il permesso scritto della I.A.T. Consulenze e Progetti s.r.l.