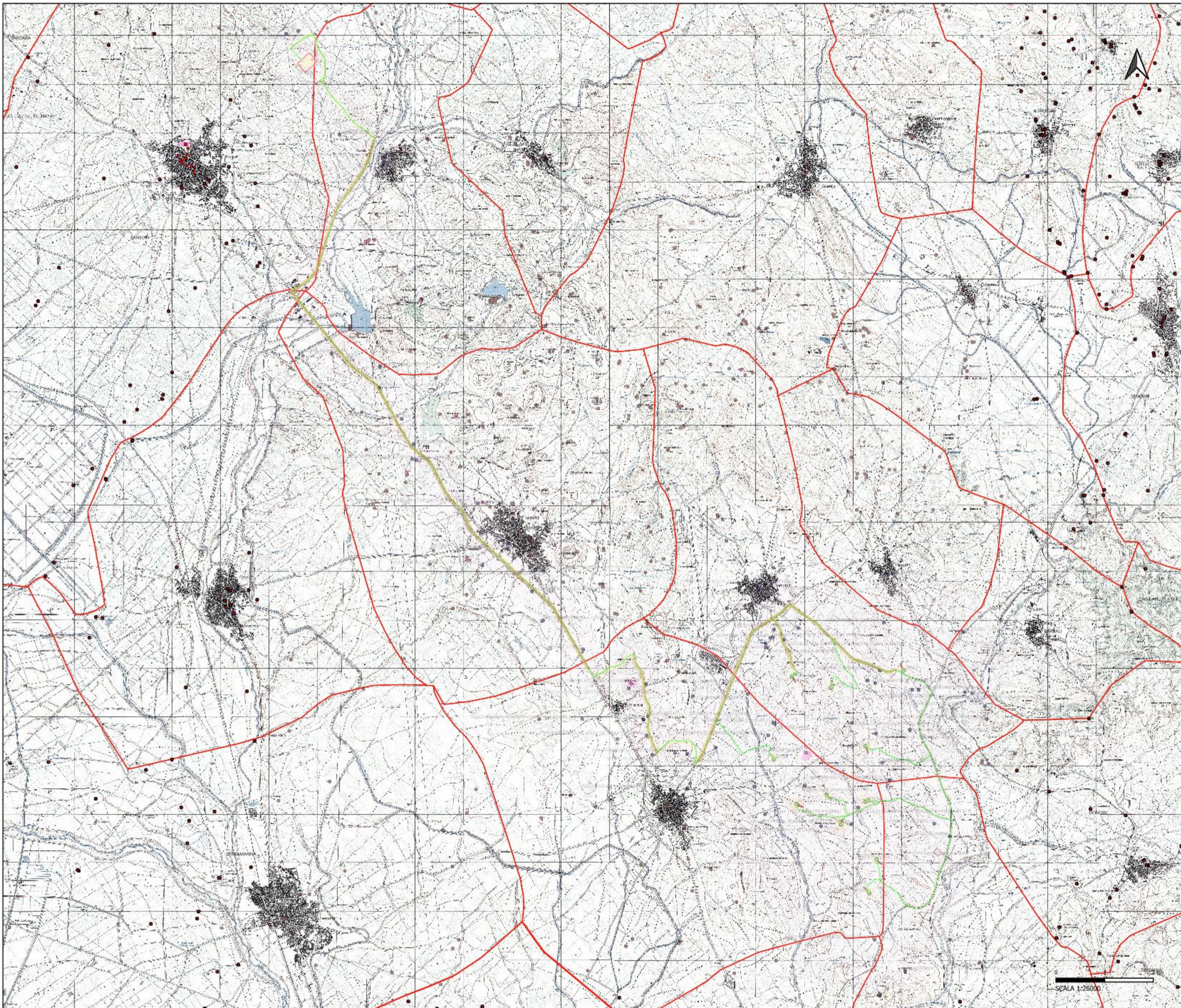


CARTA DEL RISCHIO ARCHEOLOGICO



Legenda

- MOPR [1]
- Postazioni eoliche
- Cavidotto
- Piazzole
- Piazzole supporto montaggio gru
- Area pale
- Cabine collettrici
- Area cantiere e trasbordo
- SE RTN
- MOSI
- Aree vincolate (D. Lgs. 42/2004)
- Beni censiti
- Limiti comunali

Grado di rischio archeologico

- rischio medio
- rischio basso

REGIONE SARDEGNA
Provincia del Sud Sardegna

PARCO EOLICO "SA CORONA"
COMUNI DI NURAMINIS, SAMATZAI E USSANA (SU)

PROGETTO DEFINITIVO		BLTX-NS-RC2-4
CARTA DEL RISCHIO ARCHEOLOGICO		Conten. / scala
Data	Rev.	Descrizione
Maggio 2024	0	Prima emissione
		Eseg. / Cont. / Appr.
		MURAN / GP / BLTX

A cura di:
 Ing. Giacomo Puggioni
 Ing. Giuseppe Puggioni
 Ing. Massimo Mariani
 Ing. Antonio Deidda
 Ing. Paolo Deidda
 Ing. Marco Deidda

Coordinati specializzati:
 Ing. Antonio Deidda (Archeologia)
 Ing. Paolo Deidda (Pianificazione)
 Ing. Marco Deidda (Geologia)

**App. Dis. Nat. Marco Costi (Piano)
 Dis. Marco Costa (Piano)
 Dis. Marco Costa (Pianificazione)
 Dis. Marco Costa (Pianificazione)**

BALTEX SARDEGNA 15 NURAMINIS S.R.L.
 Corso XXI Marzo, 33
 09129 Murru (SU)
 P.IVA 13118320962 - PEC: baltexsardigna@nuoramini5opac.it

SCALA 1:26000