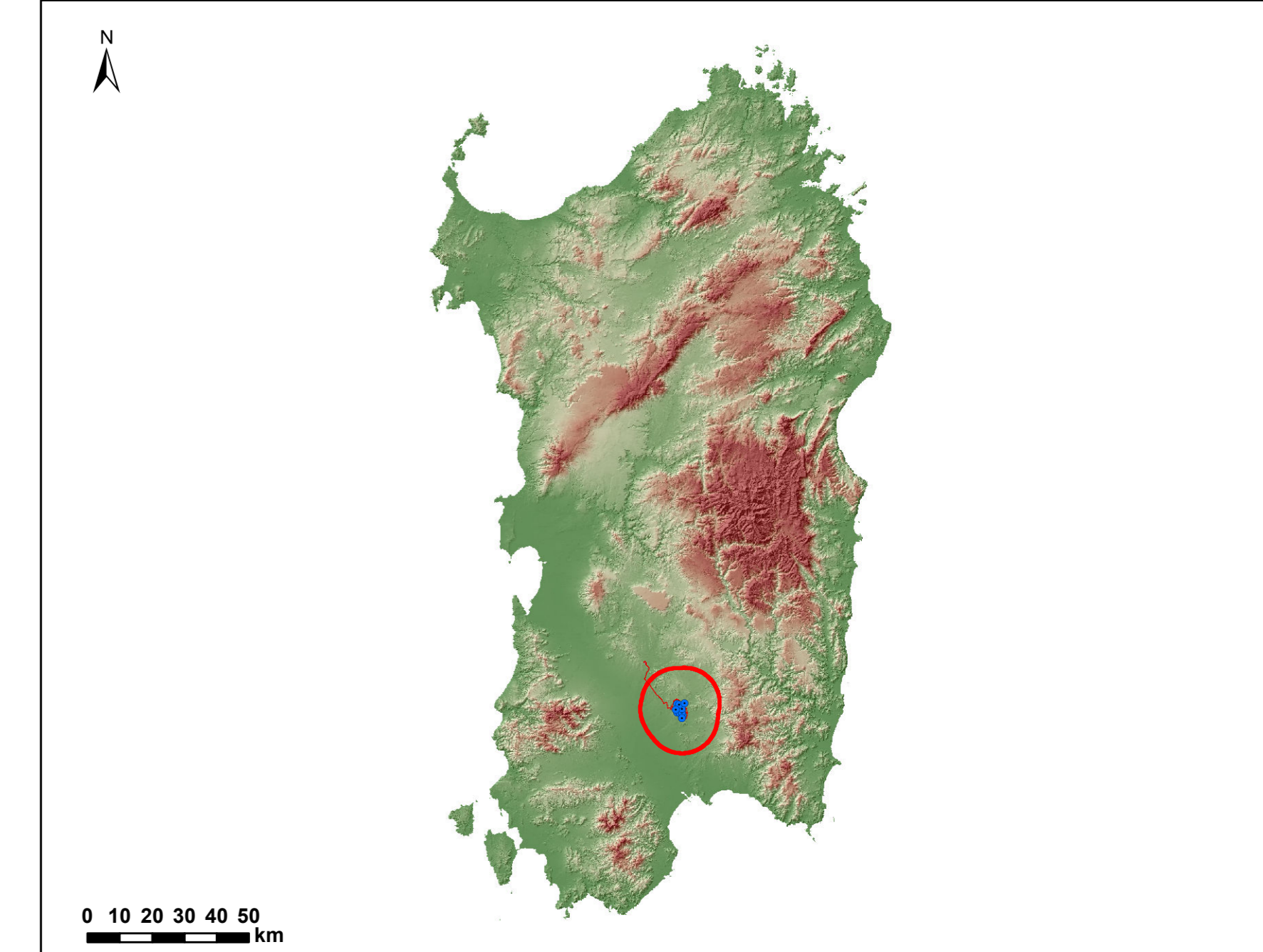


# CARTA CON INDIVIDUAZIONE DEI FABBRICATI



## Legenda

- Aerogeneratori in progetto
  - Limiti comunali
  - Distanza di 1000m dagli aerogeneratori
  - Distanza di 700m dagli aerogeneratori
  - Distanza di 500m dagli aerogeneratori
  - Distanza di 300m dagli aerogeneratori
- Presunta classe di destinazione dei fabbricati censiti**
- Cat. 1 - case rurali ad utilizzazione residenziale (Categoria catastale A) o edifici che per utilizzo e/o tipologia costruttiva risultano assimilabili a residenza;
  - Cat. 2b - corpi aziendali ad utilizzazione agro-pastorale e/o ad utilizzazione produttiva in cui sia accertata la presenza continuativa di personale in orario diurno;
  - Cat. 3 - fabbricati ad utilizzazione agro-pastorale con presenza discontinua di personale;
  - Cat. 4 - fabbricati di supporto alle attività agricole (ricoveri, depositi, stalle);
  - Cat. 5 - ruderi/fabbricati in abbandono;
  - Cat. Altro - tutti i fabbricati che per tipologia e/o utilizzo non rientrano in nessuna delle categorie
  - Fabbricato non prese



## REGIONE SARDEGNA Provincia del Sud Sardegna

### PARCO EOLICO "SA CORONA" COMUNI DI NURAMINIS, SAMATZAI E USSANA (SU)

Oggetto	STUDIO DI IMPATTO AMBIENTALE	BLTX-NS-RA11-1
Titolo	CARTA CON INDIVIDUAZIONE DEI FABBRICATI	Cod. web: scala: 1:10000

Data	Rev.	Descrizione	Eseg.	Contr.	Appr.
Maggio 2024	0	Prima emissione	IAT	GF	BLTX

**A cura di:**  
I.A.T. Consulenza e progetti S.r.l.  
Dir. Ing. Giuseppe Frongia

**Gruppo di progettazione:**  
Ing. Giuseppe Frongia (coordinatore e responsabile)  
Ing. Antonio Cadeddu  
Ing. Andrea Cadeddu  
Ing. Stefano Cadeddu  
Ing. Paolo Deagrande  
Ing. Tom. Antonio Fias  
Dir. Fabio Marzocco

**Contributi specialistici:**  
Ing. Antonio Cadeddu (cartografia)  
Dir. Gian. Maria Francesco Cadeddu (geologia)  
Apr. Dir. Ing. Nicola Maria (geologia)

**Progettazione:**  
Dir. Ing. Giuseppe Frongia

**Il Committente:**  
BALTEX SARDEGNA 15 NURAMINIS S.R.L.  
Corso XXI Marzo, 33  
01509 Milano (MI)  
P.IVA 13118320962 - PEC: baltexsardegna@nuraminis.it

AD	Formato	File origine	File di stampa	2023/03/08	Codice pratica
Elaborazioni: I.A.T. Consulenza e progetti S.r.l. con socio unico - Via Michele Ossa s.n.c. ZI CACIP, 09122 Cagliari, Tel. /Fax +39 070 656297					
Disegni, cartelli, specifiche e tutte le altre informazioni contenute nel presente documento sono di proprietà della I.A.T. Consulenza e progetti S.r.l. Adattamento di questo documento la stessa attività potranno di riprodurre in tutto o in parte, e di ristampare o comunque di esplicitare, senza permesso.					