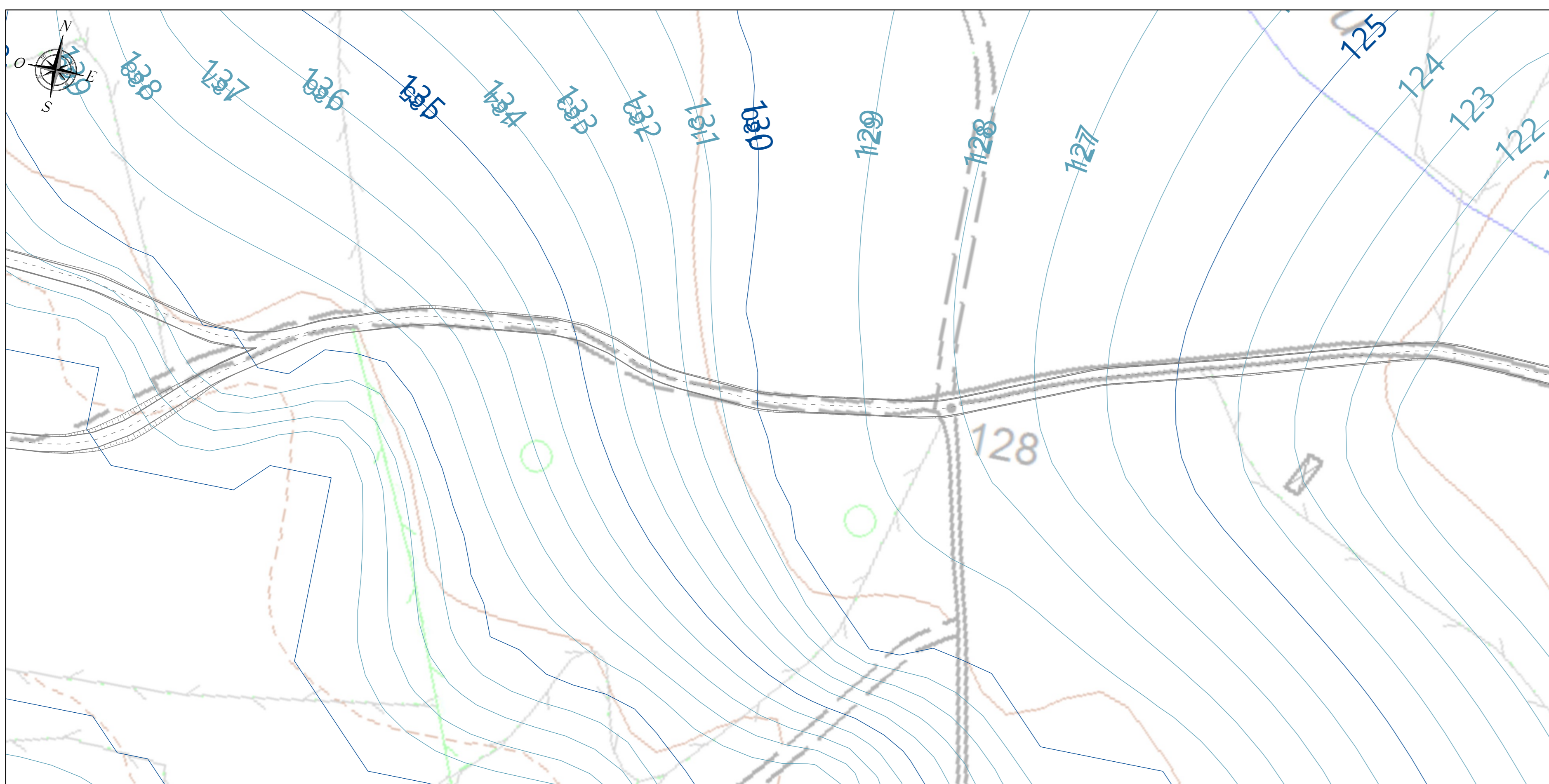
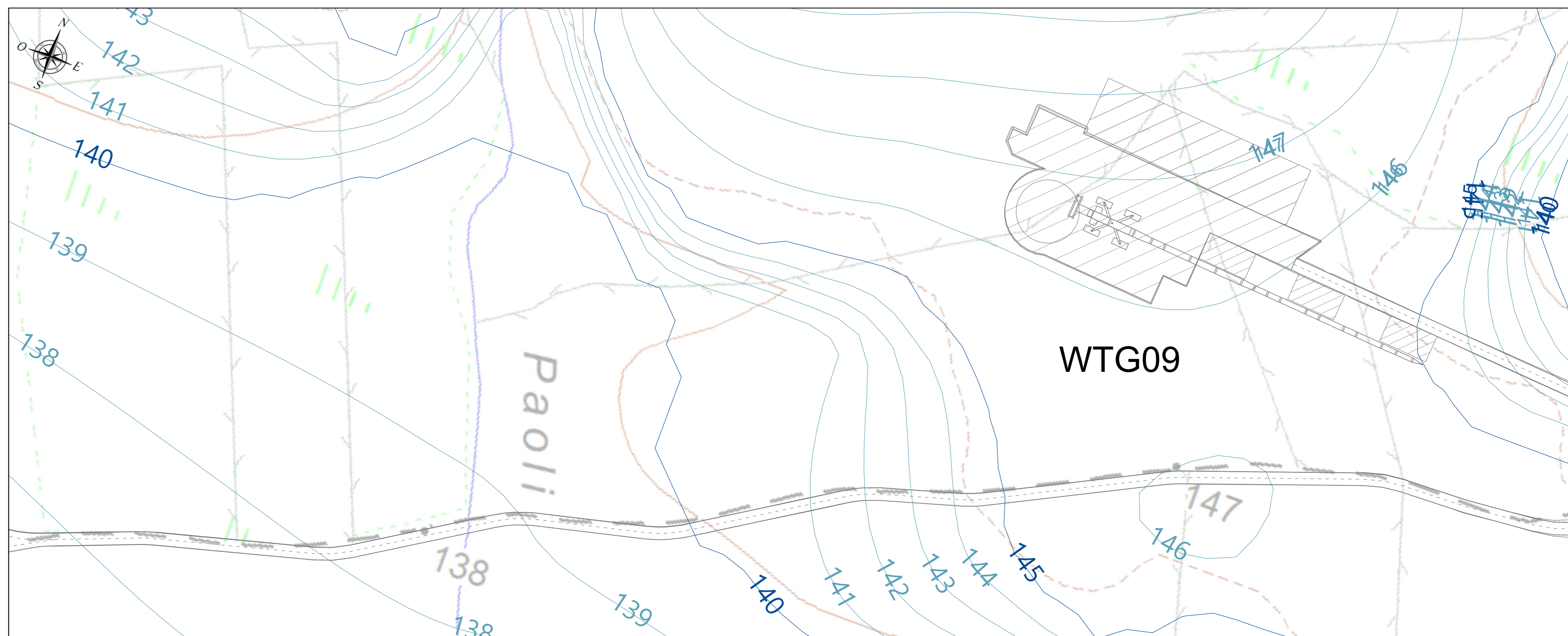


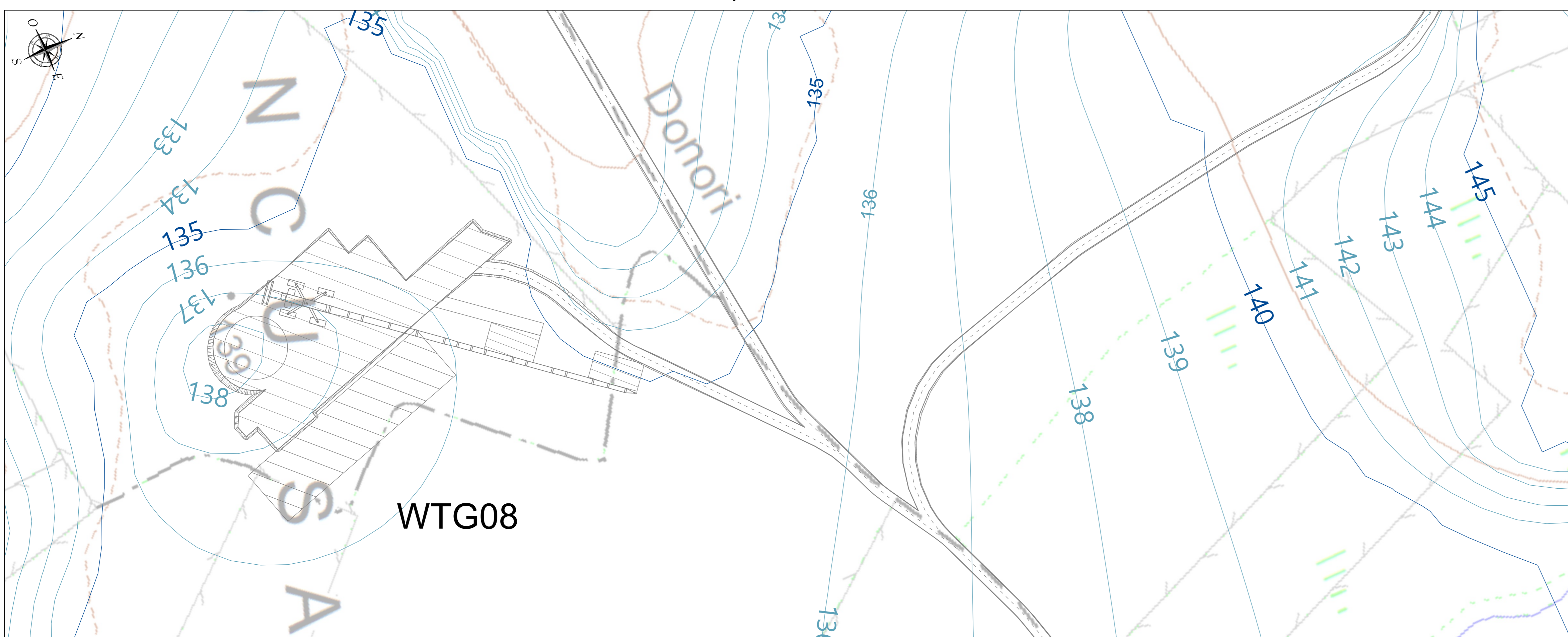
PLANIMETRIA QUADRO 14 - SCALA 1:1.000



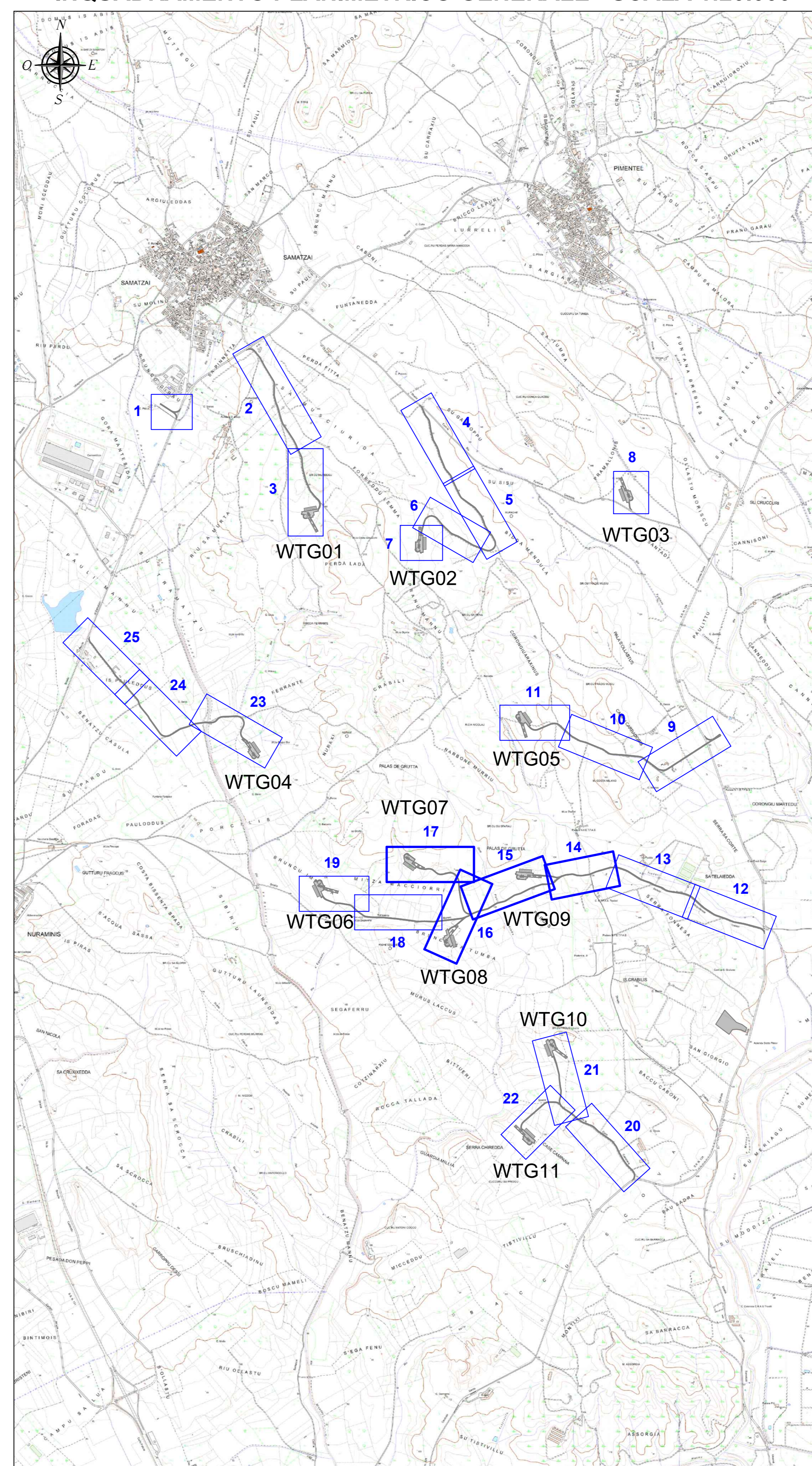
PLANIMETRIA QUADRO 15 - SCALA 1:1.000



PLANIMETRIA QUADRO 16 - SCALA 1:1.000



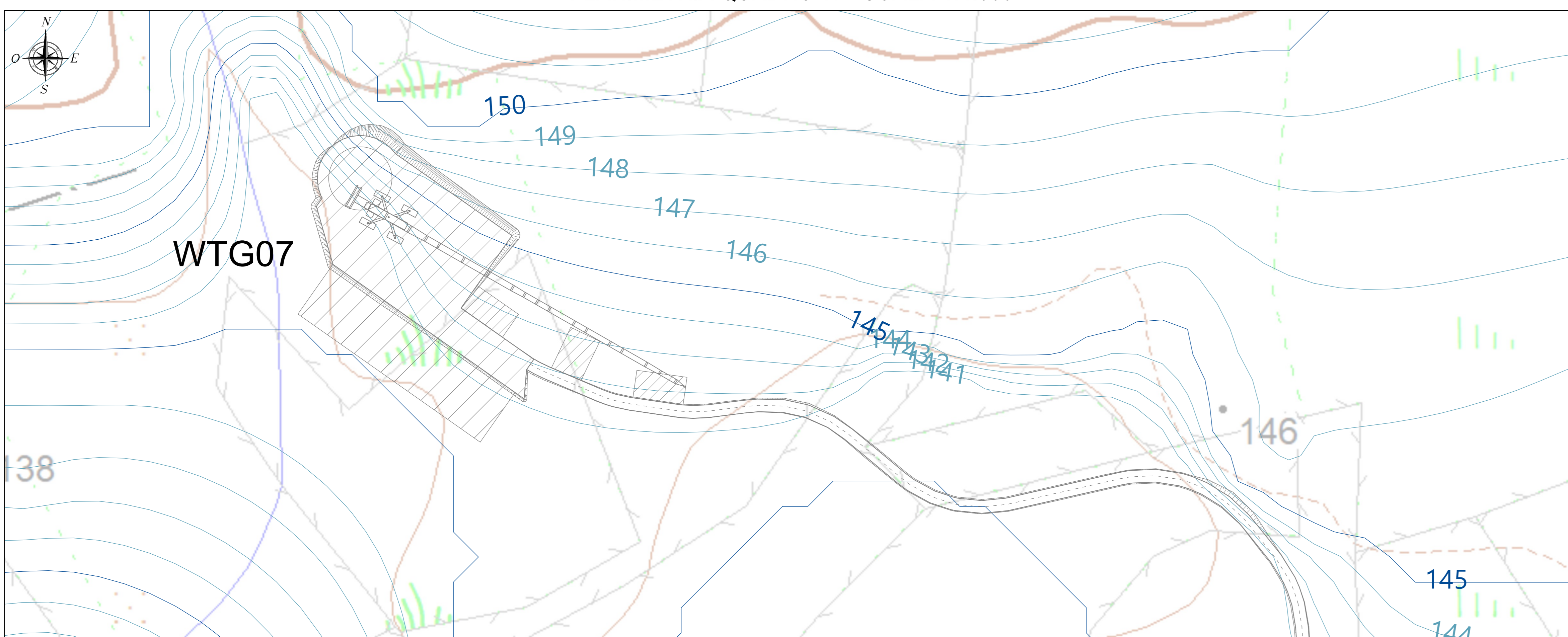
INQUADRAMENTO PLANIMETRICO GENERALE - SCALA 1:20.000



LEGGENDA	
SIMBOLO	DESCRIZIONE
	Fondazioni aerogeneratori
	Piazzole di cantiere
	Viabilità di impianto
	Possibile area scarico pale
	Corridoio temporaneo di accesso alle piazzole di supporto gru secondaria
	Piazzole di supporto gru secondaria
	Aree logistiche di cantiere da ripristinare ex ante a fine lavori
	Curve di livello equidistanza 5 m
	Curve di livello equidistanza 1 m

FONTI CARTOGRAFIA	
Database Geotopografico (DBGT_10K_22_V04): https://www.sardegnageoportale.it/webgis2/sardegnaSIT/pc/index.jsp?mapName=download_raster	
Revisione - 04/10/2023	

PLANIMETRIA QUADRO 17 - SCALA 1:1.000



REGIONE SARDEGNA
Provincia del Sud Sardegna

PARCO EOLICO "SA CORONA"
COMUNI DI NURAMINIS, SAMATZAI E USSANA (SU)

Cognome: PROGETTO DEFINITIVO		BLTX-NS-TC5d
Titolo: VIABILITÀ ED AREE DI CANTIERE PIANO QUOTATO - STATO ATTUALE		Scala: 1:1.000
Data: Maggio 2024	Rev: 0	Descrizione: Prima emissione
Eseg: MU	Contr: GF	Appr: BLTX

<p>A cura di: T.A.T. Consulenze e progetti S.r.l. Dott. Ing. Giuseppe Frongia</p> <p>Gruppo di progettazione: Ing. Giuseppe Frongia Ing. Massimo Sanna Ing. Andrea Casarini Ing. Gianfranco Costa Ing. Paolo Sanna Dott. Paolo Sanna</p> <p>Coordinatore specializzato: Ing. Antonio Sanna (Geologia) Dott. Carlo Sanna (Ingegneria) Ing. Paolo Sanna (Ingegneria)</p>	<p>Progettazione: Dott. Ing. Giuseppe Frongia</p> <p>Comitato di Progetto: Dott. Ing. Giuseppe Frongia</p> <p>Il Committente: BALTEX SARDEGNA 15 NURAMINIS S.R.L. Corso XXII Marzo, 33 09122 Malaru (SU) P.IVA 13118320962 - PEC baltexsardegna15nuraminis@pec.it</p>
---	--

Elaborazioni: I.A.T. Consulenze e progetti S.r.l. con socio unico - Via Michele Giusà s.n.c. 21 CACIP 09122 Cagliari, Tel./Fax +39 070 658297
Disegni, calcoli, specifiche e tutte le altre informazioni contenute nel presente documento sono di proprietà della I.A.T. Consulenze e progetti S.r.l.
L'uso non autorizzato di questo documento è vietato senza il permesso scritto dalla I.A.T. Consulenze e progetti S.r.l.