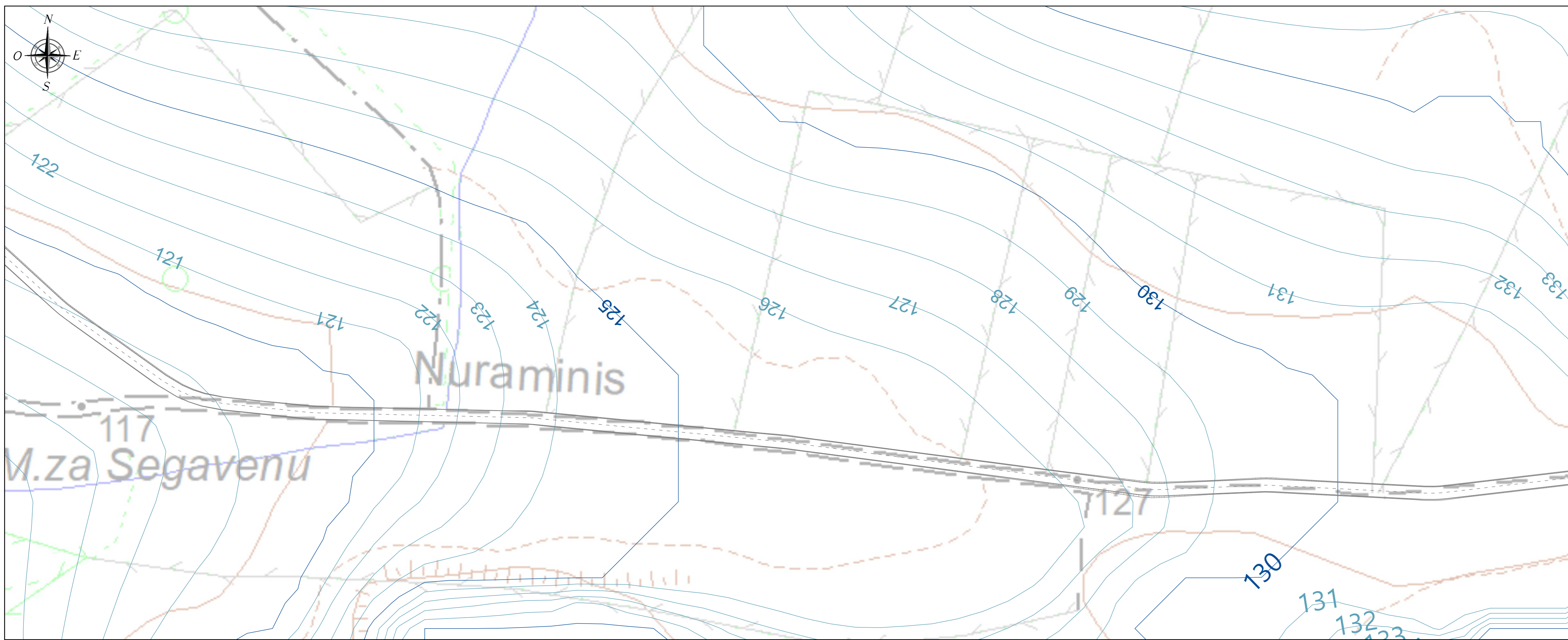
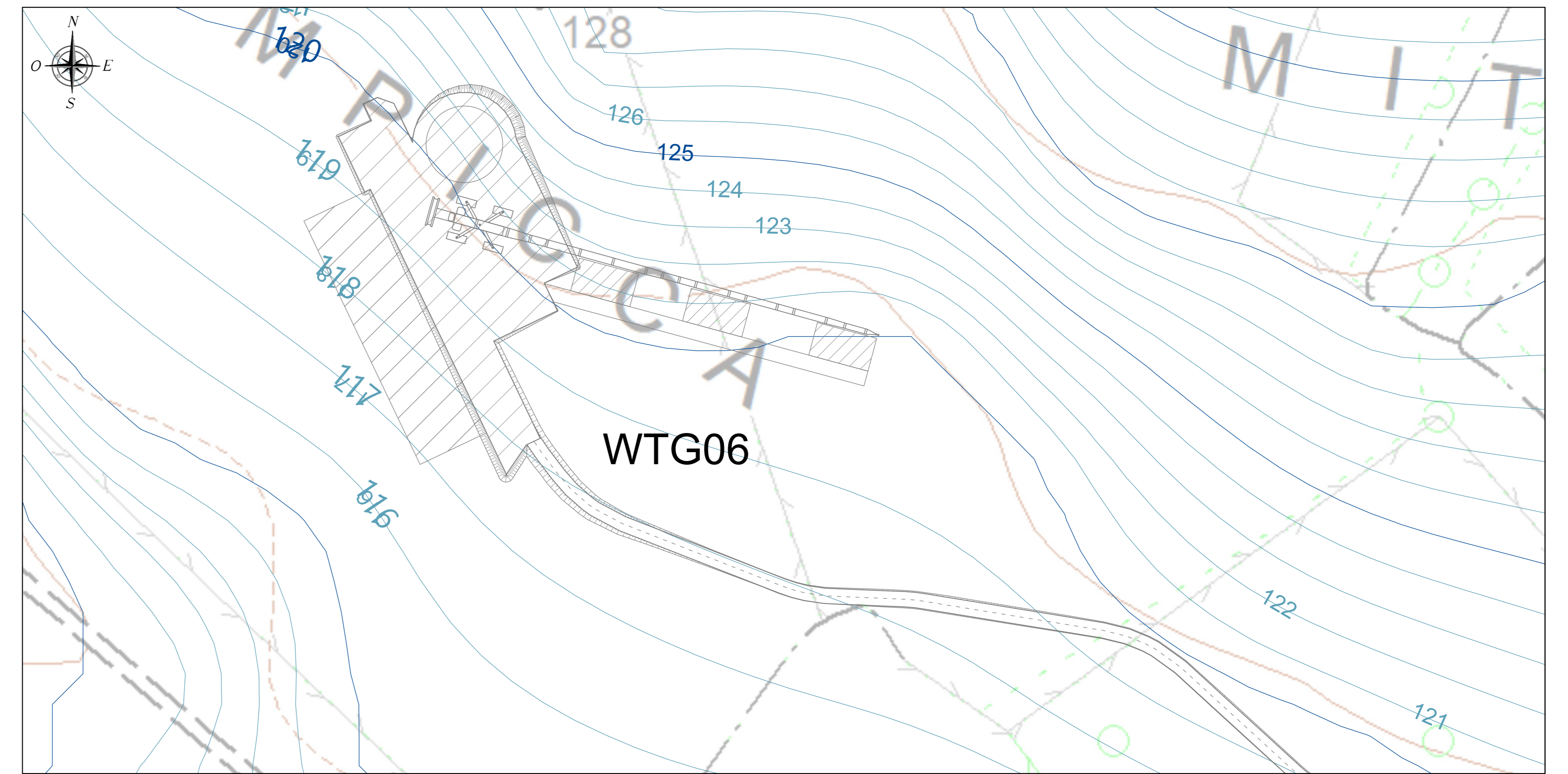


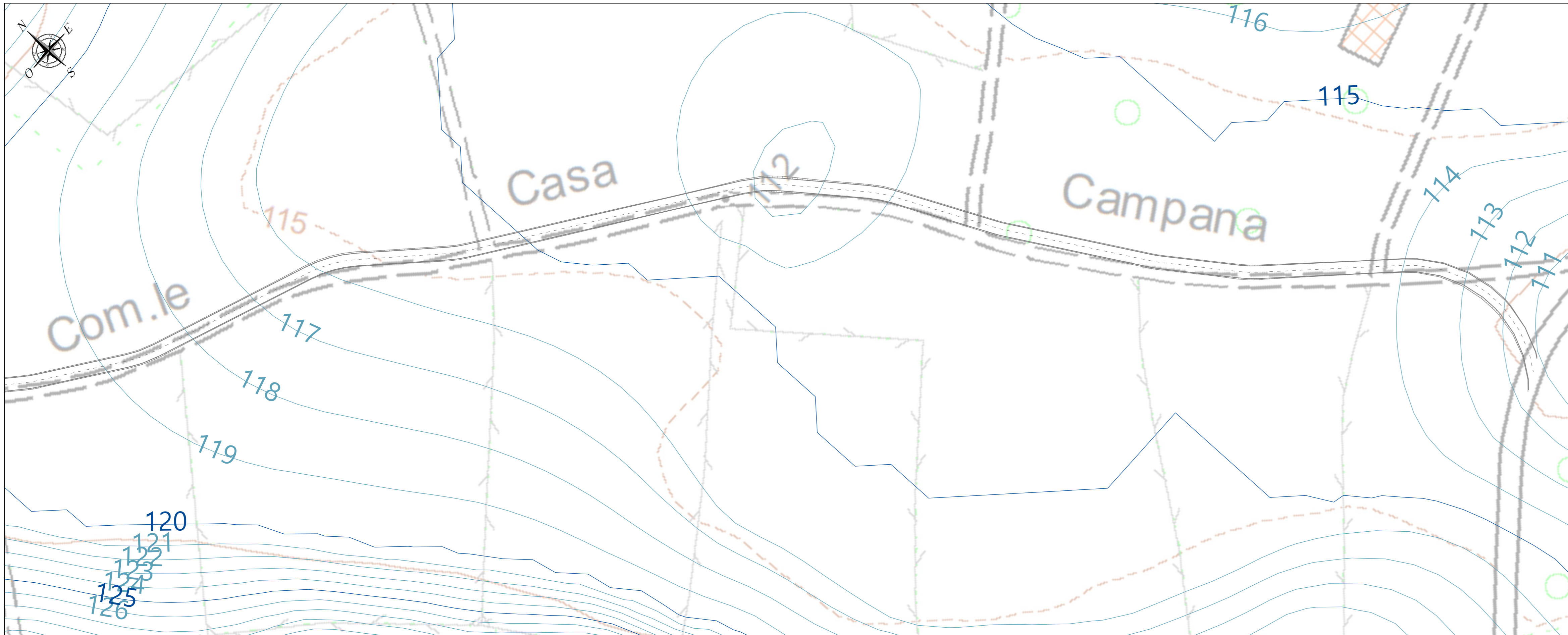
PLANIMETRIA QUADRO 18 - SCALA 1:1.000



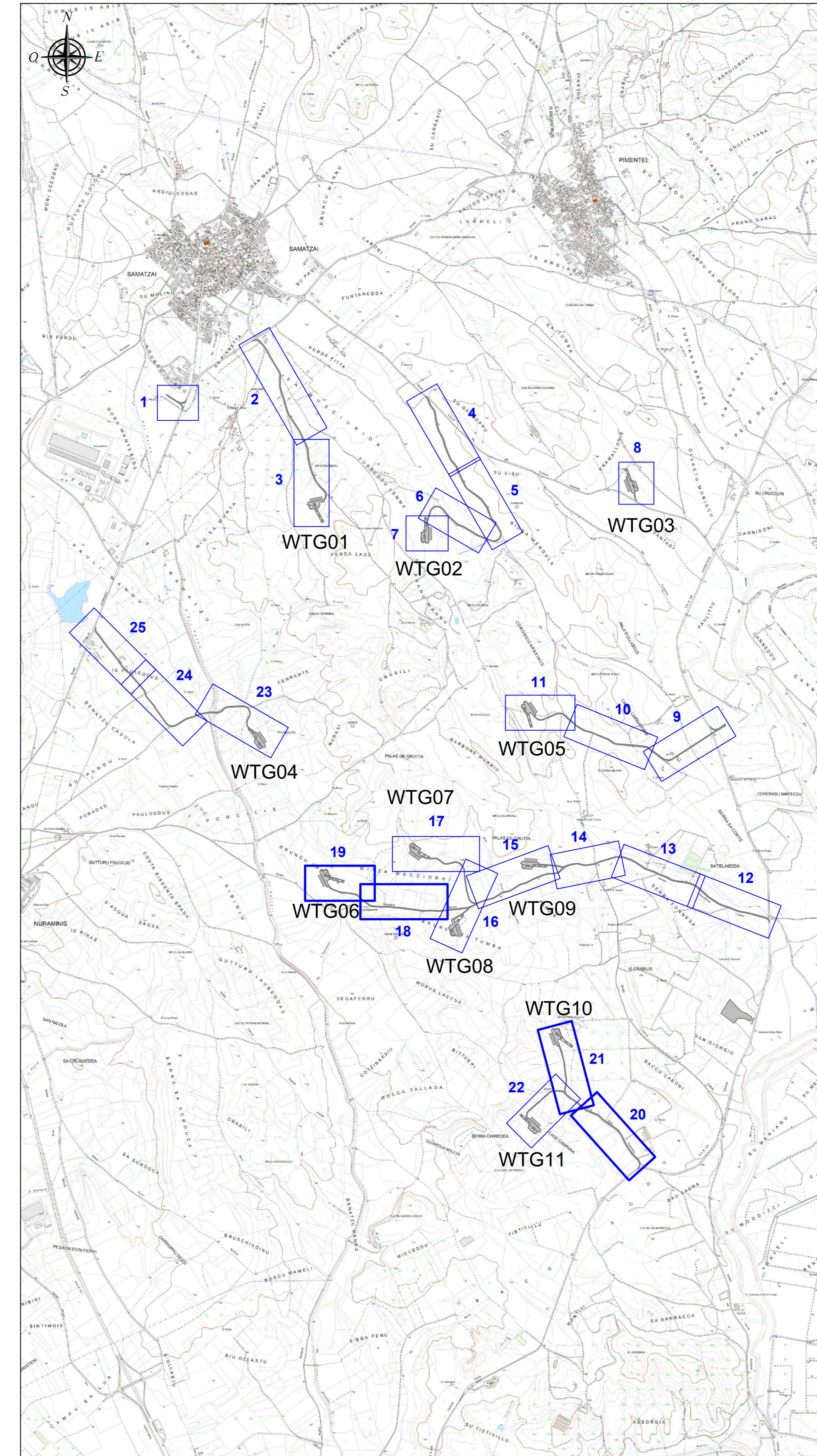
PLANIMETRIA QUADRO 19 - SCALA 1:1.000



PLANIMETRIA QUADRO 20 - SCALA 1:1.000



INQUADRAMENTO PLANIMETRICO GENERALE - SCALA 1:20.000



LEGENDA

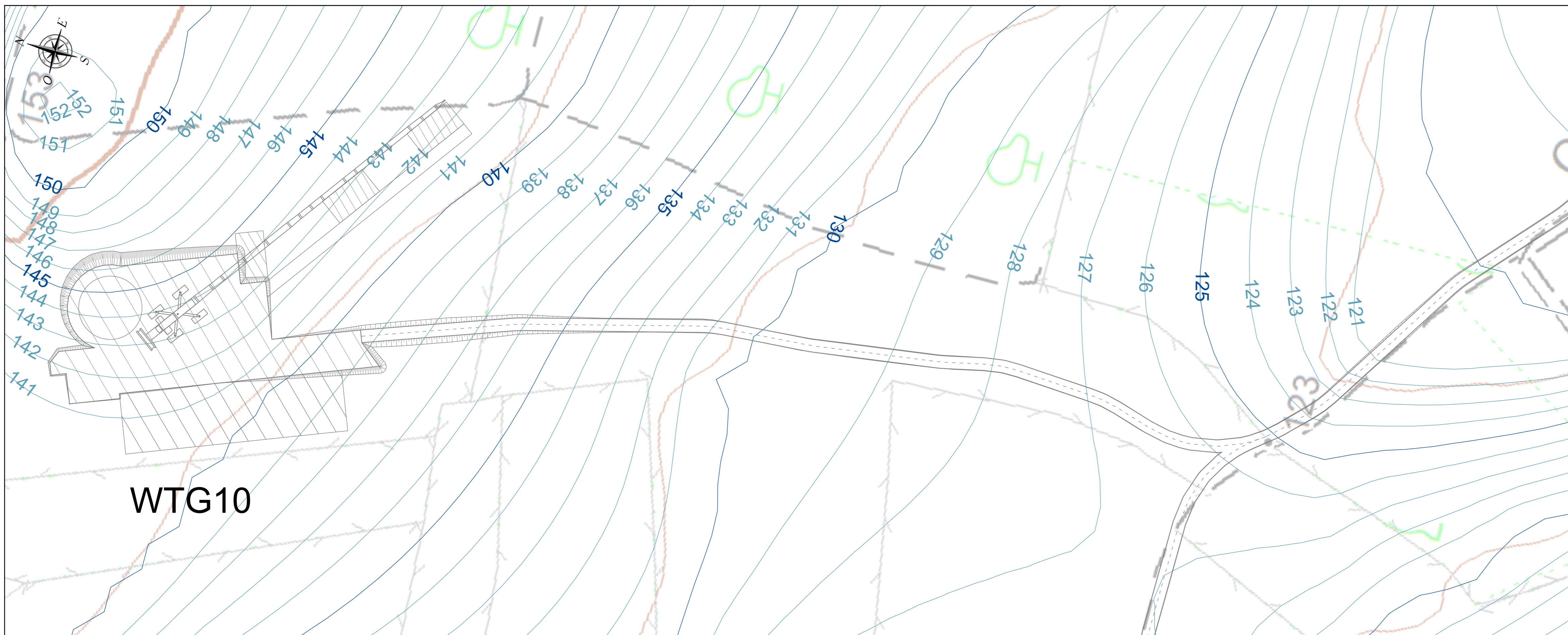
SIMBOLO	DESCRIZIONE
	Fondazioni aerogeneratori
	Piazzole di cantiere
	Viabilità di impianto
	Possibile area scarico pale
	Corridoio temporaneo di accesso alle piazzole di supporto gru secondaria
	Piazzole di supporto gru secondaria
	Aree logistiche di cantiere da ripristinare ex ante a fine lavori
	Curve di livello equidistanza 5 m
	Curve di livello equidistanza 1 m

FONTI CARTOGRAFIA

Database Geotopografico (DBGT_10K_22_V04): https://www.sardegna.gov.it/webgis2/sardegnaSIT/pc/index.jsp?mapName=download_raster

Revisione - 04/10/2023

PLANIMETRIA QUADRO 21 - SCALA 1:1.000



REGIONE SARDEGNA
Provincia del Sud Sardegna

PARCO EOLICO "SA CORONA"
COMUNI DI NURAMINIS, SAMATZAI E USSANA (SU)

Cognome: PROGETTO DEFINITIVO		BLTX-NS-TC5e
Titolo: VIABILITÀ ED AREE DI CANTIERE PIANO QUOTATO - STATO ATTUALE		Scala: 1:1.000
Data: Maggio 2024	Rev: 0	Descrizione: Prima emissione
Eseg: MU	Contr: GF	Appr: BLTX
<p>A cura di: Dott. Ing. Giuseppe Frongia</p> <p>Gruppo di progettazione: Ing. Giovanni Mura Ing. Antonio Mura Ing. Massimo Mura Ing. Andrea Casarini Ing. Gianfranco Costa Ing. Paolo Mura Ing. Paolo Mura</p> <p>Coordinatore specializzato: Ing. Antonio Mura (coordinatore) Dott. Carlo Mura (coordinatore) Ing. Paolo Mura (coordinatore)</p> <p>Progettazione: Dott. Ing. Giuseppe Frongia</p> <p>Il Committente: Ing. Carlo Mura (coordinatore) Dott. Carlo Mura (coordinatore) Dott. Marco Tatti (architetto)</p>		<p>BALTEX SARDEGNA 15 NURAMINIS S.R.L. Corso XXI Marzo, 33 09122 Malaru (SU) P.IVA 13118320962 - PEC baltexsardegna15nuraminis@pec.it</p>

Elaborazioni: I.A.T. Consulenze e progetti S.r.l. con socio unico - Via Michele Gius. s.n.c. 21 CACIP - 09122 Cagliari, Tel./Fax +39 070 658297

Disegni, calcoli, specifiche e tutte le altre informazioni contenute nel presente documento sono di proprietà della I.A.T. Consulenze e progetti S.r.l. All'incasso di questo documento la stessa attira l'obbligo di deposito, in forma di copia, e di custodia e consegna in assenza di esplicita autorizzazione.